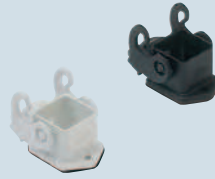


passende Einsätze:	Seite
CK 3 polig + ⊕	40
CK 4 polig + ⊕	40
CKS 3 polig + ⊕	41
CKS 4 polig + ⊕	41
CD 7 polig + ⊕	45
CD 8 polig	46
CQ 5 polig + ⊕	69
CQ 12 polig + ⊕	68

Einsatzgröße:
21 x 21 mm

Anbaugehäuse

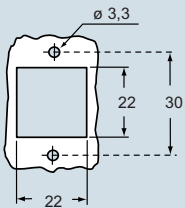


Anbaugehäuse
gewinkelte Ausführung

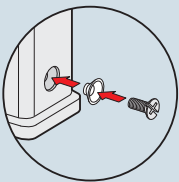


Beschreibung	Artikelbezeichnung	Artikelbezeichnung (Kabelausgang - Pg 11)	Artikelbezeichnung (Kabelausgang - M 20)
mit Bügel	CK 03 I (weiß)		
mit Bügel	CK 03 IN (schwarz)		
ohne Ausgang für Kabelverschraubung, mit Bügel		CK 03 IA (weiß)	
ohne Ausgang für Kabelverschraubung, mit Bügel		CK 03 IAN (schwarz)	
mit Kabelausgang und Bügel		CK 03 IAPS (weiß)	MK IAP20 (weiß)
mit Kabelausgang und Bügel		CK 03 IAPNS (schwarz)	MK IAPN20 (schwarz)
Montagesatz: Dichtung und Schraube für IP66/IP67 ¹⁾ für Einsätze CK, CQ, CKS	CKR 65	CKR 65	
Montagesatz: Dichtung und Schraube für IP66/IP67 ¹⁾ für Einsätze CD 07/08	CKR 65 D	CKR 65 D	

Montageausschnitt Anbaugehäuse in mm

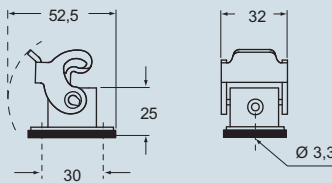


1) Um die Schutzart IP66/IP67 zu erreichen, ist der Montagesatz CKR 65 (D) zu verwenden, der aus einer längeren Befestigungsschraube besteht. Die Standard-Befestigungsschraube und Unterlegscheibe wird hiergegen ausgetauscht. Die Kontakteinsätze CQ 12 sind bereits mit Dichtung und Schraube versehen, die die Schutzart IP66/IP67 ermöglicht.



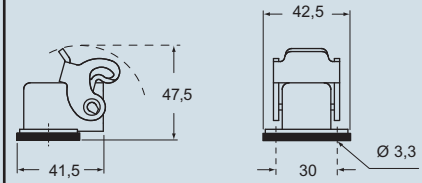
Abmessungen in mm

CK I(N)

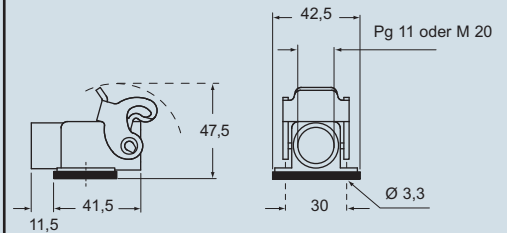


Abmessungen in mm

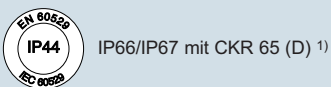
CK IA(N)



CK IAP(N)S und MK IAP(N)



CAVUS®
Type 12
Type 4/4X nur
mit CKR 65 (D)



Die angegebenen Abmessungen sind nicht verbindlich. Technische Änderungen bleiben vorbehalten.

passende Einsätze:	Seite
CK 3 polig + ⊕	40
CK 4 polig + ⊕	40
CKS 3 polig + ⊕	41
CKS 4 polig + ⊕	41
CD 7 polig + ⊕	45
CD 8 polig	46
CQ 5 polig + ⊕	69
CQ 12 polig + ⊕	68

Einsatzgröße:
21 x 21 mm

Tüllengehäuse oder Kupplungsgehäuse

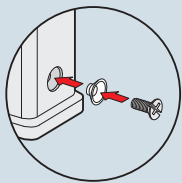


Schutzdeckel



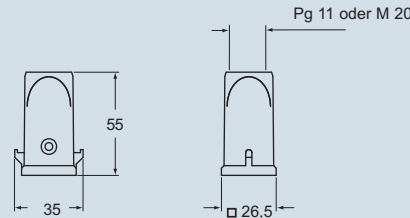
Beschreibung	Artikelbezeichnung (Kabelausgang - Pg 11)	Artikelbezeichnung (Kabelausgang - M 20)	Artikelbezeichnung
mit Bolzen, gerader Kabelausgang	CK 03 VS (weiß)	MK V20 (weiß)	
mit Bolzen, gerader Kabelausgang	CK 03 VNS (schwarz)	MK VN20 (schwarz)	
mit Bolzen, seitlicher Kabelausgang	CK 03 VAS (weiß)	MK VA20 (weiß)	
mit Bolzen, seitlicher Kabelausgang	CK 03 VANS (schwarz)	MK VAN20 (schwarz)	
mit Bügel, gerader Kabelausgang	CK 03 VGS (weiß)	MK VG20 (weiß)	
mit Bügel, gerader Kabelausgang	CK 03 VGNS (schwarz)	MK VGN20 (schwarz)	
mit Bolzen und Dichtung, für Buchseneinsätze			CK 03 C (weiß)
mit Bolzen und Dichtung, für Buchseneinsätze			CK 03 CN (schwarz)
mit Bolzen, für Stifteinsätze			CK 03 CA (weiß)
mit Bolzen, für Stifteinsätze			CK 03 CAN (schwarz)
mit Bügel und Dichtung, für Buchseneinsätze			CK 03 CX (weiß)
mit Bügel und Dichtung, für Buchseneinsätze			CK 03 CXN (schwarz)
mit Bügel, für Stifteinsätze			CK 03 CXA (weiß)
mit Bügel, für Stifteinsätze			CK 03 CXAN (schwarz)
Montagesatz: Dichtung und Schraube für IP66/IP67 ¹⁾ für Einsätze CK, CQ 05, CKS	CKR 65		
Montagesatz: Dichtung und Schraube für IP66/IP67 ¹⁾ für Einsätze CD 07/08	CKR 65 D		

1) Um die Schutzart IP66/IP67 zu erreichen, ist der Montagesatz CKR 65 (D) zu verwenden, der aus einer längeren Befestigungsschraube besteht. Die Standard-Befestigungsschraube und Unterlegscheibe wird hiergegen ausgetauscht. Die Kontakteinsätze CQ 12 sind bereits mit Dichtung und Schraube versehen, die die Schutzart IP66/IP67 ermöglicht.

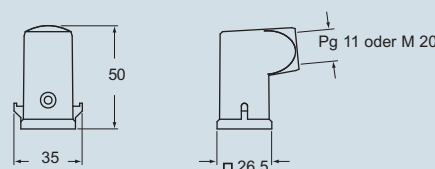


Abmessungen in mm

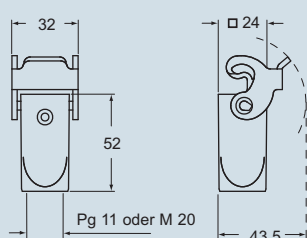
CK V(N)S und MK V(N)



CK VA(N)S und MK VA(N)

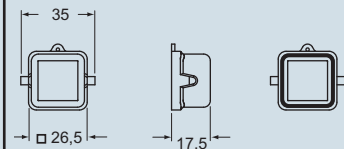


CK VG(N)S und MK VG(N)

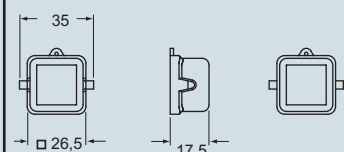


Abmessungen in mm

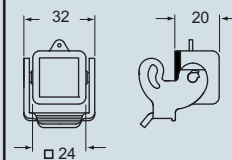
CK C(N)



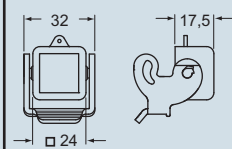
CK CA(N)



CK CX(N)



CK CXA(N)



CRAUS Type 12
Type 4/4X nur mit CKR 65 (D)

IP44 IP66/IP67 mit CKR 65 (D) ¹⁾

Die angegebenen Abmessungen sind nicht verbindlich. Technische Änderungen bleiben vorbehalten.

C-TYPE - Größe 21.21



passende Einsätze:		Seite
CK	3 polig + ⊕	40
CK	4 polig + ⊕	40
CKS	3 polig + ⊕	41
CKS	4 polig + ⊕	41
CD	8 polig	46
CQ	5 polig + ⊕	69
CQ	12 polig + ⊕	68

Einsatzgröße:
21 x 21 mm

Anbaugehäuse

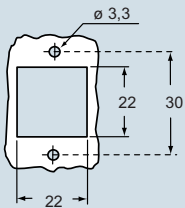


Anbaugehäuse
gewinkelte Ausführung

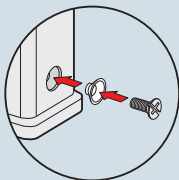


Beschreibung	Artikelbezeichnung	Artikelbezeichnung (Kabelausgang - Pg 11)	Artikelbezeichnung (Kabelausgang - M 20)
mit Bügel aus verzinktem Stahl mit Bügel aus Edelstahl	CKA 03 I CKAX 03 I		
ohne Ausgang für Kabelverschraubung, Bügel aus verzinktem Stahl ohne Ausgang für Kabelverschraubung, Bügel aus Edelstahl		CKA 03 IA CKAX 03 IA	
mit Kabelausgang, Bügel aus verzinktem Stahl mit Kabelausgang, Bügel aus Edelstahl mit Kabelausg., Bügel aus verzinktem Stahl, geschlossenem Boden mit Kabelausg., Bügel aus Edelstahl, geschlossenem Boden		CKA 03 IAPS CKAX 03 IAPS CKA 03 APS CKAX 03 APS	MKA IAP20 MKAX IAP20 MKA AP20 MKAX AP20
Montagesatz: Dichtung und Schraube für IP66/IP67 ¹⁾ für Einsätze CK, CQ,05, CKS	CKR 65	CKR 65	
Montagesatz: Dichtung und Schraube für IP66/IP67 ¹⁾ für Einsätze CD 07/08	CKR 65 D	CKR 65 D	

Montageausschnitt Anbaugehäuse in mm



1) Um die Schutzart IP66/IP67 zu erreichen, ist der Montagesatz CKR 65 (D) zu verwenden, der aus einer Dichtung und einer längeren Befestigungsschraube besteht. Die Standard- Befestigungsschraube und Unterlegscheibe wird hiergegen ausgetauscht. Die Kontakteinsätze CQ 12 sind bereits mit Dichtung und Schraube versehen, die die Schutzart IP66/IP67 ermöglicht.



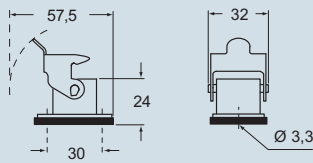
CAI®
Type 12
Type 4/4X nur
mit CKR 65 (D)

EN 60529
IP44
IP66/IP67 mit CKR 65 (D) ¹⁾

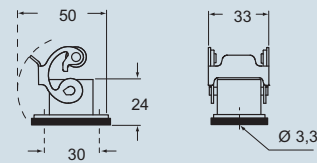
Die angegebenen Abmessungen sind nicht verbindlich.
Technische Änderungen bleiben vorbehalten.

Abmessungen in mm

CKA I

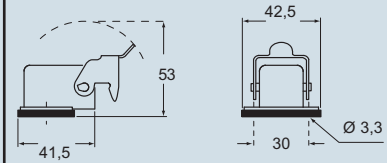


CKAX I

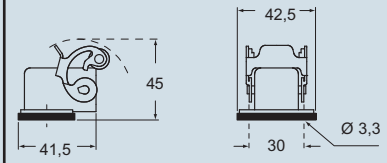


Abmessungen in mm

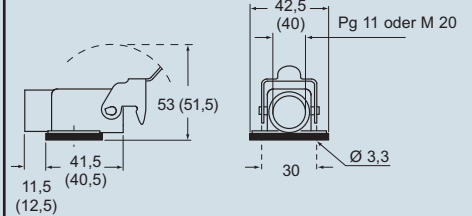
CKA IA



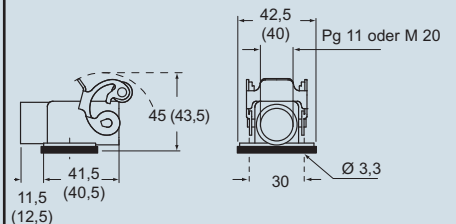
CKAX IA



CKA IAPS (CKA APS) und MKA IAP (MKA AP)



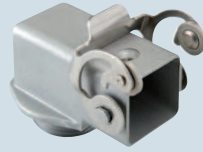
CKAX IAPS (CKAX APS) und MKAX IAP (MKAX AP)



passende Einsätze:	Seite
CK 3 polig + ⊕	40
CK 4 polig + ⊕	40
CKS 3 polig + ⊕	41
CKS 4 polig + ⊕	41
CD 8 polig	46
CQ 5 polig + ⊕	69
CQ 12 polig + ⊕	68

Einsatzgröße:
21 x 21 mm

**Anbaugehäuse
gewinkelte Ausführung**



NEUHEIT

Beschreibung	Artikelbezeichnung
--------------	--------------------

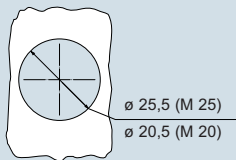
Bügel aus verzinktem Stahl, Gewinde M20 zur Befestigung (*)	MKA IAF20 ¹⁾
Bügel aus Edelstahl, Gewinde M20 zur Befestigung (*)	MKAX IAF20 ¹⁾

Bügel aus verzinktem Stahl, Gewinde M25 zur Befestigung (*)	MKA IAF25 ¹⁾
Bügel aus Edelstahl, Gewinde M25 zur Befestigung (*)	MKAX IAF25 ¹⁾

Montagesatz: Dichtung und Schraube für IP66/IP67 ¹⁾ für Einsätze CK, CQ 05, CKS	CKR 65
--	---------------

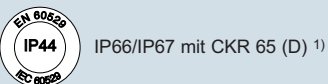
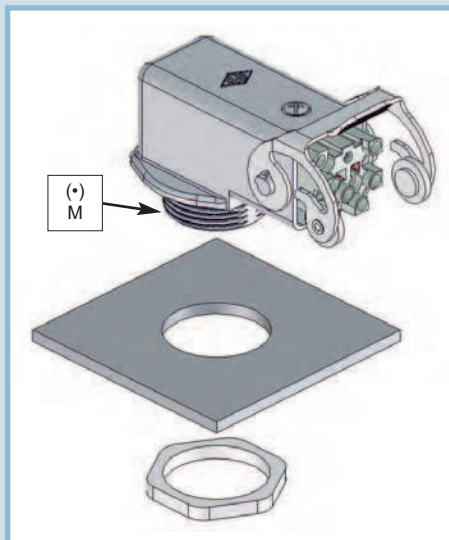
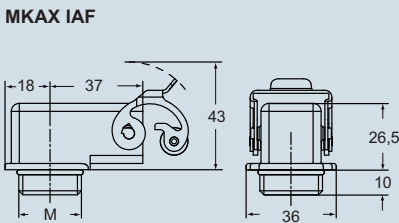
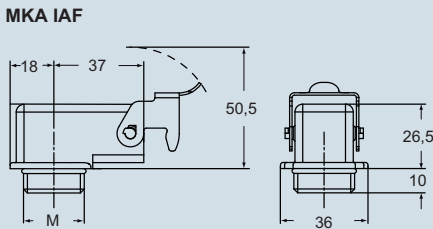
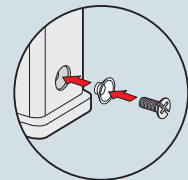
Montagesatz: Dichtung und Schraube für IP66/IP67 ¹⁾ für Einsätze CD 07/08	CKR 65 D
--	-----------------

Befestigungsschablone	Abmessungen in mm
-----------------------	-------------------



(*) Gegenmutter auf Anfrage erhältlich, siehe Katalog Kabelverschraubungen (Artikel AS M20N und AS M25N aus Metall, AS M20L und AS M25L, Kunststoff)

1) Um die Schutzart IP66/IP67 zu erreichen, ist der Montagesatz CKR 65 (D) zu verwenden, der aus einer Dichtung und einer längeren Befestigungsschraube besteht. Die Standard- Befestigungsschraube und Unterlegscheibe wird hiergegen ausgetauscht. Die Kontakteinsätze CQ 12 sind bereits mit Dichtung und Schraube versehen, die die Schutzart IP66/IP67 ermöglicht.



Die angegebenen Abmessungen sind nicht verbindlich. Technische Änderungen bleiben vorbehalten.

passende Einsätze:	Seite
CK 3 polig + ⊕	40
CK 4 polig + ⊕	40
CKS 3 polig + ⊕	41
CKS 4 polig + ⊕	41
CD 8 polig	46
CQ 5 polig + ⊕	69
CQ 12 polig + ⊕	68

Einsatzgröße:
21 x 21 mm

Tüllengehäuse oder Kupplungsgehäuse

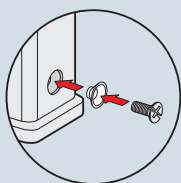


Schutzdeckel



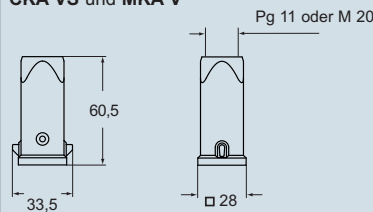
Beschreibung	Artikelbezeichnung (Kabelausgang - Pg 11)	Artikelbezeichnung (Kabelausgang - M 20)	Artikelbezeichnung
mit Bolzen, gerader Kabelausgang	CKA 03 VS	MKA V20	
mit Bolzen, seitlicher Kabelausgang	CKA 03 VAS	MKA VA20	
mit Bügel aus verzinktem Stahl, gerader Kabelausgang	CKA 03 VGS	MKA VG20	
mit Bügel aus Edelstahl, gerader Kabelausgang	CKAX 03 VGS	MKAX VG20	
mit Bolzen und Dichtung, für Buchseneinsätze			CKA 03 C 1)
mit Bolzen, für Stifteinsätze			CKA 03 CA 1)
mit Bügel aus Edelstahl und Dichtung, für Buchseneinsätze			CKAX 03 CX
mit Bügel aus Edelstahl, für Stifteinsätze			CKAX 03 CXA
Montagesatz: Dichtung und Schraube für IP66/IP67 1) für Einsätze CK, CQ, 05, CKS	CKR 65		
Montagesatz: Dichtung und Schraube für IP66/IP67 1) für Einsätze CD 07/08	CKR 65 D		

- 1) vorzugsweise mit Gehäusen CKAX (Bügel aus Edelstahl).
- 2) Um die Schutzart IP66/IP67 zu erreichen, ist der Montagesatz CKR 65 (D) zu verwenden, der aus einer Dichtung und einer längeren Befestigungsschraube besteht. Die Standard- Befestigungsschraube und Unterlegscheibe wird hiergegen ausgetauscht. Die Kontakteinsätze CQ 12 sind bereits mit Dichtung und Schraube versehen, die die Schutzart IP66/IP67 ermöglicht.

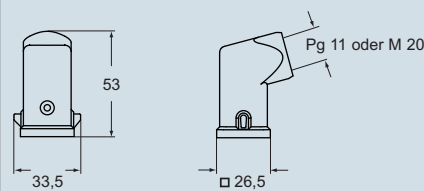


Abmessungen in mm

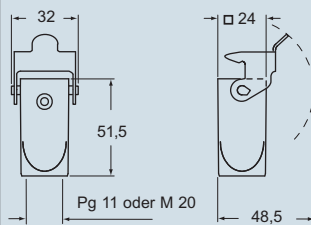
CKA VS und MKA V



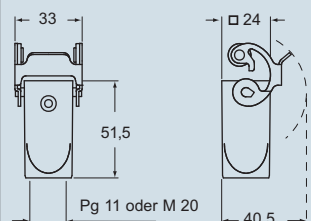
CKA VAS und MKA VA



CKA VGS und MKA VG

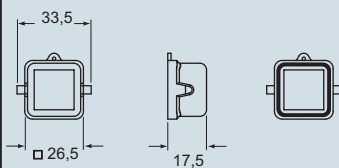


CKAX VGS und MKAX VG

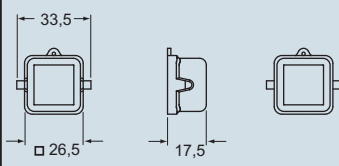


Abmessungen in mm

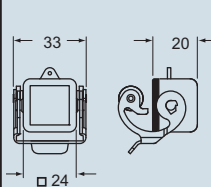
CKA C



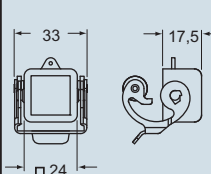
CKA CA



CKAX CX



CKAX CXA



CRUS Type 12
Type 4/4X nur mit CKR 65 (D)

EN 60529
IP44 IP66/IP67 mit CKR 65 (D) 2)

Die angegebenen Abmessungen sind nicht verbindlich. Technische Änderungen bleiben vorbehalten.

passende Einsätze:	Seite:
CXL 2/4 SF	456
CXL 2/4 SM	456
CXL SF	456
CXL SM	456
CJ KF	441

Anbaugehäuse

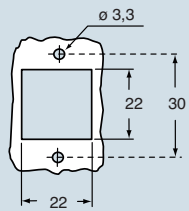


Schutzdeckel



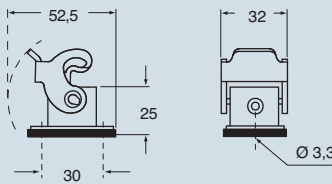
Beschreibung	Artikelbezeichnung	Artikelbezeichnung
mit Bügel	CK 03 IN (schwarz)	
mit Bolzen und Dichtung		CKG 03 CN (schwarz)

Schablone zur Gehäusebefestigung, in mm



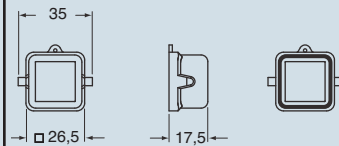
Abmessungen in mm

CK IN

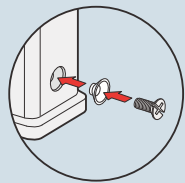


Abmessungen in mm

CKG CN



Anmerkung:
Die Kontakteinsätze CXL und CJ K sind bereits mit Dichtung und Schraube zur Erzielung der Schutzart IP66/IP67 versehen.



Die angegebenen Abmessungen sind nicht verbindlich. Technische Änderungen bleiben vorbehalten.

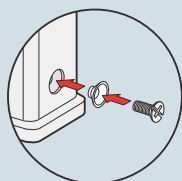
passende Einsätze:	Seite:
CXL 2/4 PF	457
CXL 2/4 PFH	457
CXL 2/4 PM	457
CXL 2/4 PMH	457
CXL PF	457
CXL PM	457
CJ KM	441

Tüllengehäuse



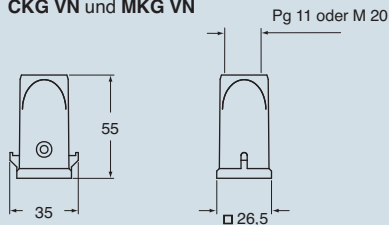
Beschreibung	Artikelbezeichnung (Kabelausgang - Pg 11)	Artikelbezeichnung (Kabelausgang - M 20)
mit Bolzen und Dichtung, gerader Kabelausgang	CKG 03 VN (schwarz)	MKG VN20 (schwarz)
mit Bolzen und Dichtung, seitlicher Kabelausgang	CKG 03 VAN (schwarz)	MKG VAN20 (schwarz)

Anmerkung:
Die Kontakteinsätze CXL und CJ K sind bereits mit Dichtung und Schraube zur Erzielung der Schutzart IP66/IP67 versehen.

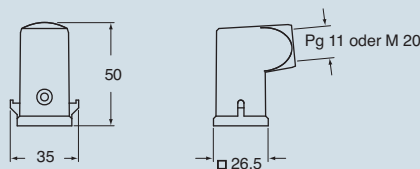


Abmessungen in mm

CKG VN und MKG VN



CKG VAN und MKG VAN



Die angegebenen Abmessungen sind nicht verbindlich. Technische Änderungen bleiben vorbehalten.

passende Einsätze:	Seite
CXL 2/4 SF.....	456
CXL 2/4 SM.....	456
CXL SF.....	456
CXL SM.....	456

CJ KF	441
CX 1/2 BD	444

Anbaugehäuse



Schutzdeckel

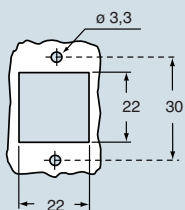


Beschreibung	Artikelbezeichnung	Artikelbezeichnung
--------------	--------------------	--------------------

mit Bügel aus Edelstahl	CKAX 03 I	
-------------------------	------------------	--

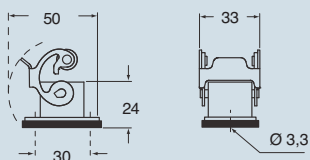
mit Bolzen und Dichtung		CKAG 03 C
-------------------------	--	------------------

Schablone zur Gehäusebefestigung, in mm



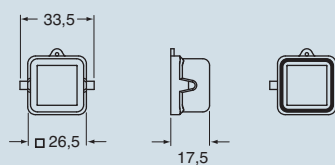
Abmessungen in mm

CKAX I



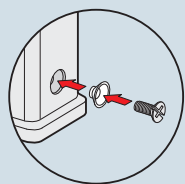
Abmessungen in mm

CKAG C



Anmerkung:

Die Kontakteinsätze CXL, CX 1/2 BD und CJ K sind bereits mit Dichtung und Schraube zur Erzielung der Schutzart IP66/IP67 versehen.



Die angegebenen Abmessungen sind nicht verbindlich. Technische Änderungen bleiben vorbehalten.

passende Einsätze:	Seite
CXL 2/4 PF.....	457
CXL 2/4 PFH.....	457
CXL 2/4 PM.....	457
CXL 2/4 PMH.....	457
CXL PF.....	457
CXL PM.....	457

CJ KM.....	441
CX 1/2 BD *	444

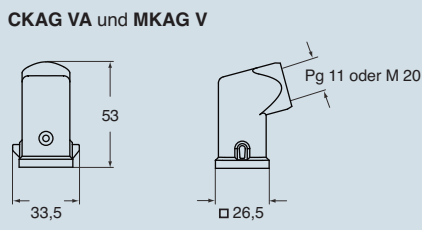
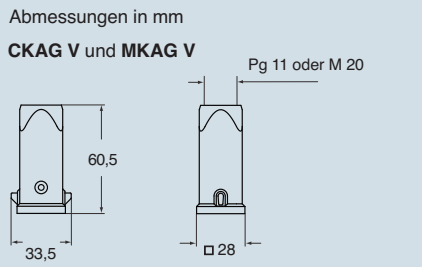
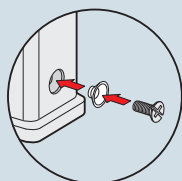
* Kann nicht mit Gehäusen gewinkelt verwendet werden
(Artikelbezeichnung CKAG 03 VA / MKAG VA20)

Tüllengehäuse



Beschreibung	Artikelbezeichnung (Kabelausgang - Pg 11)	Artikelbezeichnung (Kabelausgang - M 20)
mit Bolzen und Dichtung, gerader Kabelausgang	CKAG 03 V	MKAG V20
mit Bolzen und Dichtung, seitlicher Kabelausgang	CKAG 03 VA	MKAG VA20

Anmerkung:
Die Kontakteinsätze CXL, CX 1/2 BD und CJ K sind bereits mit Dichtung und Schraube zur Erzielung der Schutzart IP66/IP67 versehen.



Die angegebenen Abmessungen sind nicht verbindlich.
Technische Änderungen bleiben vorbehalten.

passende Einsätze: Seite

- CQ 08 8 polig + ⊕ 70
- CQ 04/2 4 polig + 2 polig + ⊕ 71

Anbaugehäuse mit Bügel



NEUHEIT

Tüllengehäuse



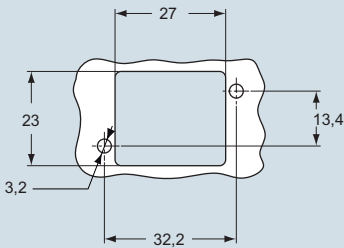
Beschreibung	Artikelbezeichnung	Außengewinde Pg	Artikelbezeichnung	Außengewinde Pg
mit Bügel ohne Ausgang für Kabelverschraubung, gewinkelt, mit Bügel mit Kabelausgang, gewinkelt, mit Bügel	CQ 08 I CQ 08 IA CQ 08 IAP	21		
mit Bolzen, seitlicher Außengewinde *			CQ 08 VA	16
mit Bolzen, gerader Außengewinde *			CQ 08 V	21

* Pg-Außengewinde

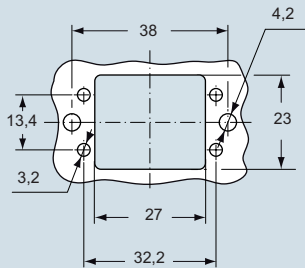
Abmessungen in mm

Abmessungen in mm

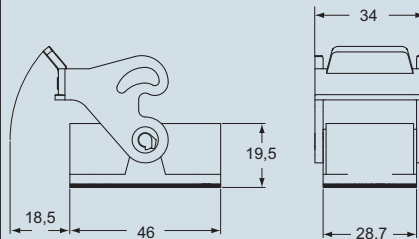
Schablone zur Befestigung für Gehäuse CQ, in mm



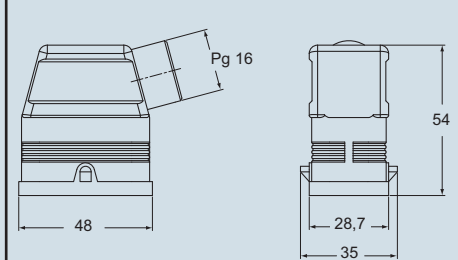
Befestigungsschablone Geh. CQ IA/CQ IAP in mm



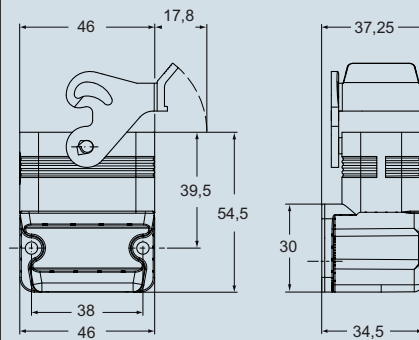
CQ I



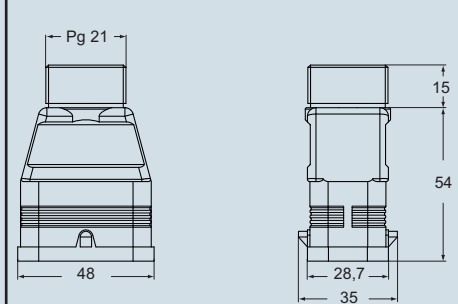
CQ VA



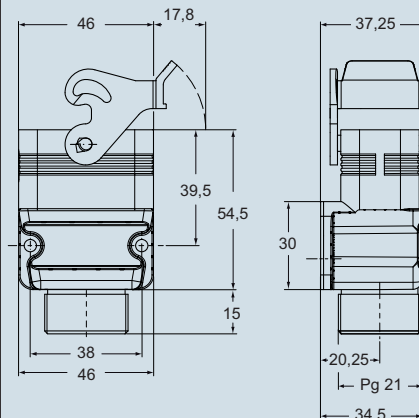
CQ IA



CQ V



CQ IAP



Die angegebenen Abmessungen sind nicht verbindlich. Technische Änderungen bleiben vorbehalten.

C-TYPE - Größe 32.13

passende Einsätze:		Seite
CQ 08	8 polig + ⊕	70
CQ 04/2	4 polig + 2 polig + ⊕	71

Kupplungsgehäuse



Schutzdeckel mit 2 Bolzen Kopferschraubung mit Dichtung



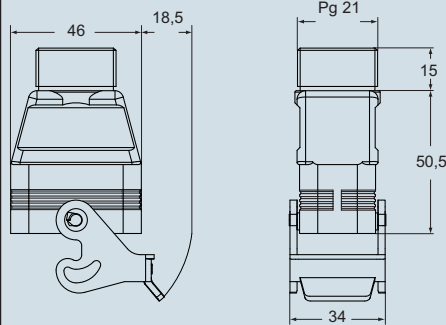
Beschreibung	Artikelbezeichnung	Außengewinde Pg	Artikelbezeichnung
mit Bügel, gerader Außengewinde *	CQ 08 VG	21	
mit 2 Bolzen und Dichtung, für Buchseneinsätze mit 2 Bolzen für Stifteinsätze			CQ 08 C CQ 08 CA
Kopferschraubung und Dichtung für Gehäuse CQ 08 VA Kopferschraubung und Dichtung für Gehäuse CQ 08 V und VG			CRQ 16 CRQ 21

* Pg-Außengewinde

Für Kabeldurchmesser:
- CRQ 16: 10 - 14,5 mm
- CRQ 21: 14 - 18 mm

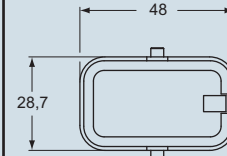
Abmessungen in mm

CQ VG

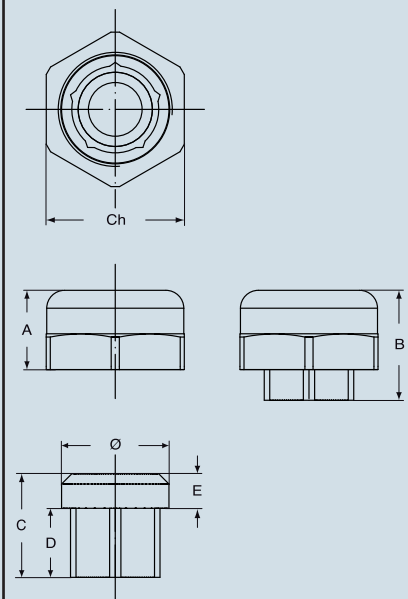


Abmessungen in mm

CQ C und CQ CA



CRQ 16 und CRQ 21



Artikel	A	B	C	D	E	Ø	Ch
CRQ 16	15,5	21,5	20,25	13,5	6,75	21	27
CRQ 21	18,2	27,5	25	15,5	9	26,5	33



Die angegebenen Abmessungen sind nicht verbindlich.
Technische Änderungen bleiben vorbehalten.

Erlaubt die Verbindung von zwei Steckverbindern RJ45 (Stecker im Tüllengehäuse), Version IP65/IP67.

Kupplungssteckverbinder RJ45 aus selbstverlöschendem Thermoplast



Kupplungssteckverbinder RJ45 aus Metall



<p>Beschreibung</p>	<p>Artikelbezeichnung</p>	<p>Artikelbezeichnung</p>
<ul style="list-style-type: none"> - Kupplungssteckverbinder mit 8 Datenkontakten - Kupplungssteckverbinder mit 8 Datenkontakten + 2 Zusatzkontakten 	<p>CYG 8 JF * CYG 8/2 JF *</p>	
<ul style="list-style-type: none"> - Kupplungssteckverbinder mit 8 Datenkontakten - Kupplungssteckverbinder mit 8 Datenkontakten + 2 Zusatzkontakten 		<p>CYG 8 JFA * CYG 8/2 JFA *</p>

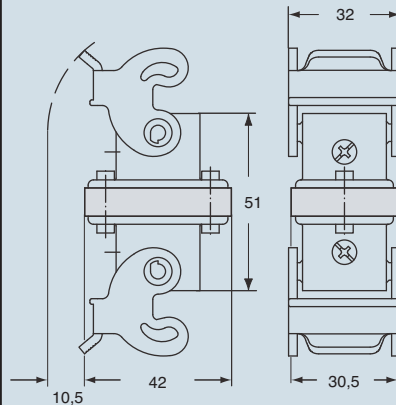
Eigenschaften Verbindungsbuchse RJ45:

- Steckverbinder RJ45, Cat.5 oder Cat. 5e
- Nennstrom Zusatzkontakte: 2,1A bei 70 °C
- Nennspannung Zusatzkontakte: 50VDC / 35VAC
- Temperaturbereich: -40 °C bis +120 °C
- Abschirmung aus vernickeltem Messing
- Codierstifte: **CR KC**
- Entflammbarkeit: UL 94V-0
- Isoliergehäuse aus selbstverlöschendem schwarzen Thermoplast

* Auf Anfrage sind 4 polige Kupplungssteckverbinder als Crossover-Adapter lieferbar, Artikelbezeichnung **CYG 4 JF, CYG 4/2 JF, CYG 4 JFA** und **CYG 4/2 JFA**.

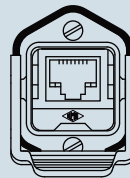
Abmessungen in mm

CYG 4 JF, CYG 4/2 JF, CYG 8 JF, CYG 8/2 JF



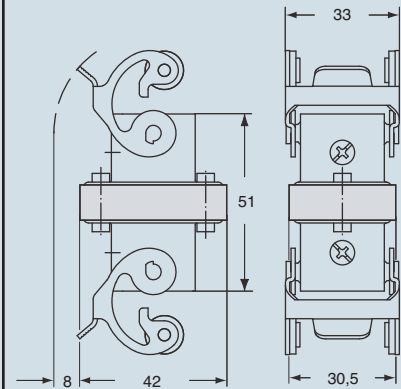
Ansicht von der Kontaktseite

Referenzpfeil für Modulpolarität ▲



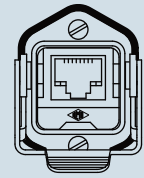
Abmessungen in mm

CYG 4 JFA, CYG 4/2 JFA, CYG 8 JFA, CYG 8/2 JFA



Ansicht von der Kontaktseite

Referenzpfeil für Modulpolarität ▲



Die angegebenen Abmessungen sind nicht verbindlich. Technische Änderungen bleiben vorbehalten.

inserts:		page
CK	3 poles + ⊕	40 *
CK	4 poles + ⊕	40 *
CKS	3 poles + ⊕	41 *
CKS	4 poles + ⊕	41 *
CD	8 poles	46 *
CQ	5 poles + ⊕	69 *
CQ	12 poles + ⊕	68 *
CXL 2/4 SF.....		456 *
CXL 2/4 SM.....		456 *
CXL SF.....		456 *
CXL SM.....		456 *
CJ KF		441 *
CLK 04 SC		8

insert dimensions: 21 x 21 mm

* refer to catalogue page CN.12

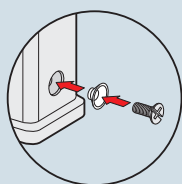
bulkhead mounting housings with cover



**AVAILABLE
3rd QUARTER 2013**

description	part No.
with galvanised steel lever, for female inserts with galvanised steel lever, for male inserts	CKA 03 ILS CKA 03 ILSA
with stainless steel lever, for female inserts with stainless steel lever, for male inserts	CKAX 03 ILS CKAX 03 ILSA
gasket and screw kit for IP66/IP67 ¹⁾ for CK, CQ 05, CKS inserts	CKR 65
gasket and screw kit for IP66/IP67 ¹⁾ for CD 07/08 inserts	CKR 65 D
panel cut-out for enclosures, in mm	dimensions in mm
	<p>CKA ILS</p> <p>CKA ILSA</p> <p>CKAX ILS</p> <p>CKAX ILSA</p>

1) To obtain the protection rating IP66/IP67 a kit is provided that includes a gasket to fit under the insert fixing screws supplied with the kit (see illustrative example).
CQ 12 inserts are already supplied with a gasket and screw which ensure IP66/IP67 protection rating



Note:
CXL, CJ K and CLK inserts are already supplied with seal and screw, which ensure IP66/IP67 protection rating.

CALUS® Type 12
Type 4/4X only
with CKR 65 (D)



IP66/IP67 with CKR 65 (D) ¹⁾

dimensions shown are not binding
and may be changed without notice