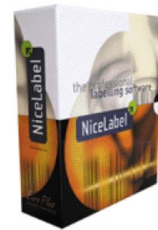


Mit der NiceLabel Software können verschiedene Thermotransfer- oder Laser-Etiketten wie zB Kabelmarkierer, Adermarkierer, Typenschilder, Warnschilder oder Schrumpfschläuche bedruckt werden, wobei eine freie Definition der Abmessungen möglich ist. Die Daten werden einfach aus Excel, Word, Access oder einer Datenbank übernommen. Die Einbindung von Grafiken ist ebenfalls möglich. Sobald verknüpfte Dateien geändert werden erfolgt ein automatischer Ausdruck. Barcodes und 2D-DataMatrix-Codes werden automatisch umgesetzt. Die Software ist kompatibel mit Windows7, Win-XP, Win-Vista, Win-2000 und Win-Nt. Im Lieferumfang ist außerdem ein Druckertreiber für alle gängigen Thermotransferdrucker enthalten. /

With the NiceLabel software different thermal transfer or laser labels can be printed such as cable markers, wire marker, identification plates, warning labels or shrink sleeves can be printed, a clear definition of the dimensions is possible. The data is simply copied from Excel, Word, Access, or a database. The integration of graphics is also possible. Once linked files are changed, an automatic expression will be printed. Barcodes and 2D Data Matrix codes are automatically converted. The software is compatible with Windows 7, Win XP, Win Vista, Win 2000 and Win Nt. Printer driver for all common thermal transfer printers is included.

GOGAMARK SW-NL NiceLabel Etikettensoftware / label software

Eigenschaften <i>characteristics</i>	SW-NL6DE Express	SW-NL6DP Pro	SW-NL6PDF Power Forms
Grafik, Barcode, Zähler / <i>graphic, bar code, counter</i>	X	X	X
WIN-Schriften und Druckertreiber / <i>WIN-fonts and printer configurator</i>	X	X	X
WYSIWIG Design und Druckvorschau / <i>WYSIWIG design and print preview</i>	X	X	X
Text- (ASCII + CSV) + EXCEL-Datenimport	X	X	X
Direkimport aus WIN-Datenbanken / <i>direct import from WIN-database</i>		X	X
ODBC-Unterstützung / <i>ODBC-support</i>		X	X
Datenkontrolle beim Drucken / <i>data control at printing</i>		X	X
ERP-Anbindung / <i>ERP connection</i>			X
Datenanalyse / <i>data analysis</i>			X
SAP R/3 Druckmanager / <i>SAP R/3 print manager</i>			X



Typ <i>type</i>	Dongle ArtNr	€ /Stk. <i>/pc.</i>	Software-Key ArtNr	€ /Stk. <i>/pc.</i>
Designer Express	SW-NL2017DED	a.A.	SW-NL2017DE	295,00
Designer Express upgrade	SW-NL2017DE_UD	a.A.	SW-NL2017DE_U	a.A.
Designer Standard	SW-NL2017DSD	a.A.	SW-NL2017DS	a.A.
Designer Standard upgrade	SW-NL2017DS_UD	a.A.	SW-NL2017DS_U	a.A.
Designer Pro	SW-NL2017DPD	a.A.	SW-NL2017DP	595,00
Designer Pro upgrade	SW-NL2017DP_UD	a.A.	SW-NL2017DP_U	a.A.
PowerForms			SW-NL2017PFD	a.A.
PowerForms upgrade			SW-NL2017PFD_U	a.A.
PowerForms f. 5 User			SW-NL2017PFD05	a.A.
PowerForms f. 10 User			SW-NL2017PFD10	a.A.
Installation in Österreich / <i>in Austria</i>			INSTALL/PEP	a.A.



a.A. = auf Anfrage / upon request

Auf Anfrage / upon request.



**Fragen Sie Paketpreise für Drucker und NiceLabel an! /
Please ask for packages with printer and NiceLabel!**

Preise gültig ab 01.01.2017 exkl. MwSt., freibleibend, Auftragsrabatt auf Anfrage, **NETTOPREISE /**
prices are valid from 01.01.2017 excl. VAT, subject to change, discount upon request NET PRICES

sonst. Konditionen siehe www.gogatec.com/AGB.pdf, techn. Änderungen vorbehalten /
terms & conditions can be found on our website: www.gogatec.com/AGB.pdf, error, technical modifications and variations are reserved