

Funktionen / functions: Dauerleucht-, Blink- und Blitzfunktion, akustischer Alarm wählbar (M*KTB) / standard light-, blink and flash function, buzzer available

Reflektionssystem / reflection system: effekt. Ausstrahlung & optimale Sichtbarkeit, auch von oben / effective radiance & optimum visibility, even from above

Blinkzyklen / flashing cycles: 120/180x pro Min. od. dauerhaft / 60/120/180x per min. or continuous

Akustischer Alarm / buzzer: SL08: 86dB, SL10: 88dB

Wartungsfrei / maintenance-free: hohe Lebensdauer von 100.000 Betriebsstunden / long life span up to 100,000 operating hours

Anschlußart / connection type: 0,5m Kabel oder Federzugklemmen / 0,5m cable or terminal block

Kabel / cable: PVC, 12-24 VDC: 5 x AWG22, 100-240VAC: 2 x AWG18 + 3 x AWG24

Drahtstärken Federzugklemme / wire gauge terminal blocks: Volldraht / solid wire: 0,13- 1,5mm², feindrähtig / stranded wire: AWG 28 - 14

Montage / mounting: vertikal, horizontal oder über Kopf / vertical, horizontal or upside down

Montagemethode / mounting method: Kabelversion (J) / cable version: 3 Schrauben / 3 screws,

Klemmenvers. (KT) / terminal block vers.: 2-Punkt Loch (SL08, SL10) / 2-point hole,

3-Punkt Loch (SL15) / 3-point hole,

Material Körper / material body: Polycarbonat / polycarbonate

Betriebsspannungsbereich / operating voltage range : 10 – 30 VDC, 90-250 VAC

Schutzart / protection grade: Kabelversion / cable version: IP66 mit Gummidichtung / w. rubber gasket 43-SZW-10X,

IP23 ohne / without, Klemmenversion / terminal block version: IP66

Farben / colours: rot / red (R), gelb / yellow (Y), grün / green (G) und blau / and blue (B)

Temperaturbereich / temperature range: -20 - +50°C

Gewicht / weight: SL15: 0,9kg, SL10: 0,4kg, SL08: 0,3 kg

Konformität / conformity: CE, cURus, EAC, RoHS

Standards / standards: alle Versionen / all versions: UL508, CSA-C22.2 No.14 (UL File No. E215660),

KN61000-6-4, KN61000-6-2, EN50581, EN61000-6-4, EN61000-6-2;

12-24V(M1) Version / version: TPTC020/2011;

100-240V(M2) Version / version: EN61000-3-2, EN61000-3-3, IEC/EN60947-5-1, EN62471



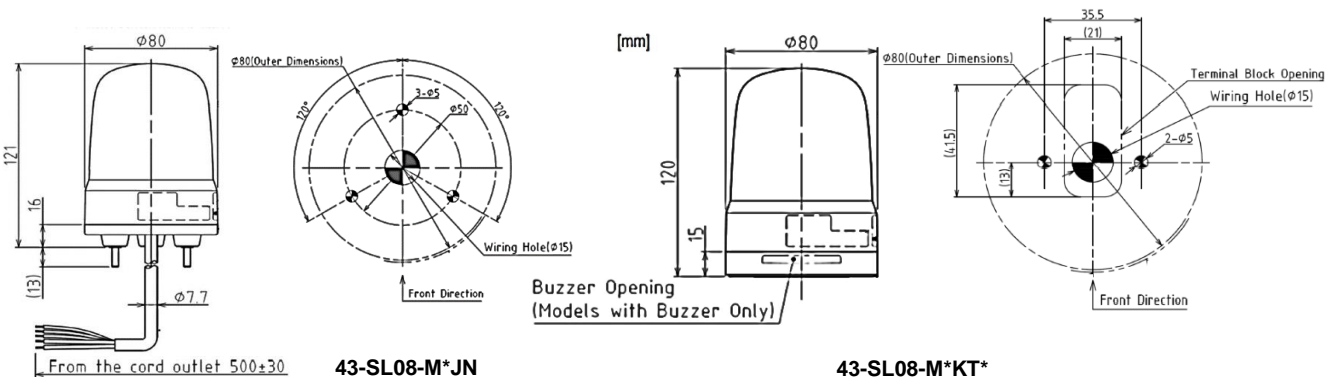
GOGALIGHT SL08 Signalleuchte Ø80mm / signal light 80mm

Typ	Nennspannung V	Anschlußart	akkust. Alarm	Leistungs- (W)	Strom- (A)	ArtNr	€ /Stk.
type	nominal voltage	connection type	buzzer	power- (W)	current- (A)	part no.	/pc.
SL08-M1JN	12-24 VDC	0,5m Kabel / cable	Nein / no	2,6 - 2,9	0,22-0,12	43-SL08-M1JN R + 43-SL08-M1JN Y	143,70
SL08-M1JN		0,5m Kabel / cable	Nein / no	2,6 - 2,9	0,22-0,12	43-SL08-M1JN B + 43-SL08-M1JN G	157,00
SL08-M1KTN		Klemmen / terminal blocks	Nein / no	2,6 - 2,9	0,22-0,12	43-SL08-M1KTN R + 43-SL08-M1KTN Y	143,70
SL08-M1KTN		Klemmen / terminal blocks	Nein / no	2,6 - 2,9	0,22-0,12	43-SL08-M1KTN B + 43-SL08-M1KTN G	157,00
SL08-M1KTB		Klemmen / terminal blocks	Ja / yes	2,9 - 3,4	0,24-0,14	43-SL08-M1KTB R + 43-SL08-M1KTB Y	162,00
SL08-M1KTB		Klemmen / terminal blocks	Ja / yes	2,9 - 3,4	0,24-0,14	43-SL08-M1KTB B + 43-SL08-M1KTB G	175,00
SL08-M2JN	100- 240 VAC	0,5m Kabel / cable	Nein / no	3,1	0,08-0,04	43-SL08-M2JN R + 43-SL08-M2JN Y	165,00
SL08-M2JN		0,5m Kabel / cable	Nein / no	3,1	0,08-0,04	43-SL08-M2JN B + 43-SL08-M2JN G	177,00
SL08-M2KTN		Klemmen / terminal blocks	Nein / no	3,1	0,08-0,04	43-SL08-M2KTN R + 43-SL08-M2KTN Y	165,00
SL08-M2KTN		Klemmen / terminal blocks	Nein / no	3,1	0,08-0,04	43-SL08-M2KTN B + 43-SL08-M2KTN G	177,00
SL08-M2KTB		Klemmen / terminal blocks	Ja / yes	3,5	0,09-0,05	43-SL08-M2KTB R + 43-SL08-M2KTB Y	183,00
SL08-M2KTB		Klemmen / terminal blocks	Ja / yes	3,5	0,09-0,05	43-SL08-M2KTB B + 43-SL08-M2KTB G	195,00

Endbuchstabe der Artikelnummer entspricht den oben genannten Farben! /

Final letter of article number corresponds to the above-mentioned colours.

Abmessungen (mm) / dimensions:



Preise gültig ab 01.01.2020 exkl. MwSt., freibleibend, Auftragsrabatt auf Anfrage /

prices are valid from 01.01.2020 excl. VAT, subject to change, discounts upon request

sonst. Konditionen siehe www.gogatec.com/AGB.pdf, techn. Änderungen vorbehalten /

terms & conditions can be found on our website: www.gogatec.com/AGB.pdf; error, technical modifications and variations are reserved

GOGALIGHT SL10 Signalleuchte Ø100mm / signal light

Typ type	Nennspannung V nominal voltage	Anschlußart connection type	akkust. Alarm buzzer	Leistungs- (W) power- (W) aufnahme / consumption	Strom- (A) current- (A)	ArtNr part no.	€ /Stk. /pc.
SL10-M1JN	12-24 VDC	0,5m Kabel / cable	Nein / no	2,6 - 2,9	0,22-0,12	43-SL10-M1JNR + 43-SL10-M1JNY	158,00
SL10-M1JN		0,5m Kabel / cable	Nein / no	2,6 - 2,9	0,22-0,12	43-SL10-M1JNB + 43-SL10-M1JNG	170,00
SL10-M1KTN		Klemmen / terminal blocks	Nein / no	2,6 - 2,9	0,22-0,12	43-SL10-M1KTNR + 43-SL10-M1KTNY	158,00
SL10-M1KTN		Klemmen / terminal blocks	Nein / no	2,6 - 2,9	0,22-0,12	43-SL10-M1KTNB + 43-SL10-M1KTNG	170,00
SL10-M1KTB	12-24 VDC	Klemmen / terminal blocks	Ja / yes	2,9 - 3,4	0,24-0,14	43-SL10-M1KTBR + 43-SL10-M1KTBY	176,00
SL10-M1KTB		Klemmen / terminal blocks	Ja / yes	2,9 - 3,4	0,24-0,14	43-SL10-M1KTBB + 43-SL10-M1KTBG	188,00
SL10-M2JN	100- 240 VAC	0,5m Kabel / cable	Nein / no	3,1	0,08-0,04	43-SL10-M2JNR + 43-SL10-M2JNY	179,00
SL10-M2JN		0,5m Kabel / cable	Nein / no	3,1	0,08-0,04	43-SL10-M2JNB + 43-SL10-M2JNG	191,00
SL10-M2KTN		Klemmen / terminal blocks	Nein / no	3,1	0,08-0,04	43-SL10-M2KTNR + 43-SL10-M2KTNY	179,00
SL10-M2KTN		Klemmen / terminal blocks	Nein / no	3,1	0,08-0,04	43-SL10-M2KTNB + 43-SL10-M2KTNG	191,00
SL10-M2KTB		Klemmen / terminal blocks	Ja / yes	3,5	0,09-0,05	43-SL10-M2KTBR + 43-SL10-M2KTBY	197,00
SL10-M2KTB		Klemmen / terminal blocks	Ja / yes	3,5	0,09-0,05	43-SL10-M2KTBB + 43-SL10-M2KTBG	209,00

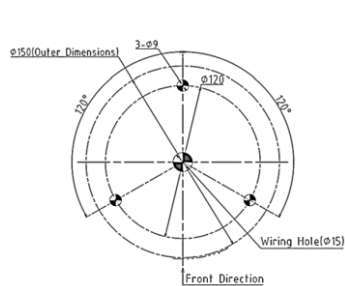
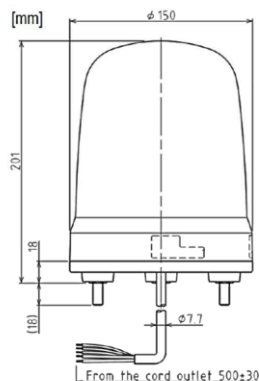
Endbuchstabe der Artikelnummer entspricht den oben genannten Farben! /
Final letter of article number corresponds to the above-mentioned colours.

GOGALIGHT SL15 Signalleuchte Ø150mm / signal light

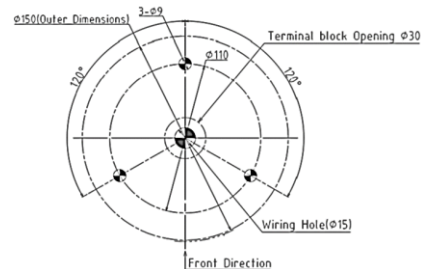
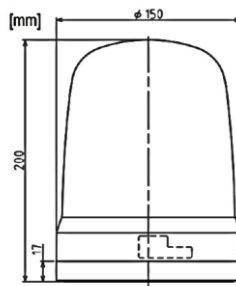
Typ type	Nennspannung V nominal voltage	Anschlußart connection type	akkust. Alarm buzzer	Leistungs- (W) power- (W) aufnahme / consumption	Strom- (A) current- (A)	ArtNr part no.	€ /Stk. /pc.
SL15-M1JN	12-24 VDC	0,5m Kabel / cable	Nein / no	4,8	0,40-0,02	43-SL15-M1JNR + 43-SL15-M1JNY	220,00
SL15-M1JN		0,5m Kabel / cable	Nein / no	4,8	0,40-0,02	43-SL15-M1JNB + 43-SL15-M1JNG	233,00
SL15-M1KTN		Klemmen / terminal blocks	Nein / no	4,8	0,40-0,02	43-SL15-M1KTNR + 43-SL15-M1KTNY	220,00
SL15-M1KTN		Klemmen / terminal blocks	Nein / no	4,8	0,40-0,02	43-SL15-M1KTNB + 43-SL15-M1KTNG	233,00
SL15-M2JN	100- 240 VAC	0,5m Kabel / cable	Nein / no	5,6	0,14-0,06	43-SL15-M2JNR + 43-SL15-M2JNY	241,00
SL15-M2JN		0,5m Kabel / cable	Nein / no	5,6	0,14-0,06	43-SL15-M2JNB + 43-SL15-M2JNG	253,00
SL15-M2KTN		Klemmen / terminal blocks	Nein / no	5,6	0,14-0,06	43-SL15-M2KTNR + 43-SL15-M2KTNY	241,00
SL15-M2KTN		Klemmen / terminal blocks	Nein / no	5,6	0,14-0,06	43-SL15-M2KTNB + 43-SL15-M2KTNG	253,00

Endbuchstabe der Artikelnummer entspricht den oben genannten Farben! /
Final letter of article number corresponds to the above-mentioned colours.

Abmessungen (mm) / dimensions: (Abmessungen von / dimensions of SL10-... siehe / see SF10-...)



43-SL15-M*JN



43-SL15-M*KTN

GOGALIGHT Zubehör / accessories

Typ type	ArtNr part no.	€ /Stk. /pc.
Silikon-Dichtring Ø80mm / silicone rubber gasket	43-SZW-102	11,20
Silikon-Dichtring Ø100mm / silicone rubber gasket	43-SZW-103	13,68
Rundhalterung für Ø100mm / circular bracket f. Ø100mm	43-SZW-101	32,33

mit Dichtring / with sealing ring IP65



43-SZW-102



43-SZW-103



43-SZW-101



Bsp.



Bsp.1



Bsp.2

Preise gültig ab 01.01.2020 exkl. MwSt., freibleibend, Auftragsrabatt auf Anfrage /
prices are valid from 01.01.2020 excl. VAT, subject to change, discounts upon request
sonst. Konditionen siehe www.gogatec.com/AGB.pdf, techn. Änderungen vorbehalten /
terms & conditions can be found on our website: www.gogatec.com/AGB.pdf; error, technical modifications and variations are reserved

22 Lichtmuster mit Rotationsschalter wählbar / 22 light patterns selectable with rotary switch

Hochleistungs-LED mit erhöhter Leuchtkraft und Lebensdauer, wartungsfrei! /
High-power LED with increased luminosity and lifespan, maintenance-free!

Funktionen / functions: blitzen, pulsieren und simulierte Rotation, akkust. Alarm wählbar / flashing, pulsating and simulated rotation, buzzer available function

Farben / colours: rot / red (R), gelb / yellow (Y), grün / green (G) und blau / and blue (B)

Reflektionssystem / reflection system: effekt. Ausstrahlung & optimale Sichtbarkeit, auch von oben / effective radiance & optimum visibility, even from above

Blinkzyklen / flashing cycles: 60/120/180x pro Min / 60/120/180x per min.

Akkustischer Alarm / buzzer: SF08: 86dB (1m), SF10: 88dB (1m)

Wartungsfrei / maintenance-free: hohe Lebensdauer von 100.000 Betriebsstunden / long life span up to 100,000 operating hours

Anschlußart / connection type: 0,5m Kabel oder Federzugklemmen / 0,5m cable or terminal block

Kabel / cable: PVC, 12-24 VDC: 5 x AWG22, 100-240VAC: 2 x AWG18 + 3 x AWG24

Drahtstärken Federzugklemme / wire gauge terminal blocks: Volldraht / solid wire: 0,13- 1,5mm², feindrähtig / stranded wire: AWG 28 - 14

Montage / mounting: vertikal, horizontal oder über Kopf / vertical, horizontal or upside down

Montagemethode / mounting method: Kabeltyp (J) / cable version: 3 Schrauben / 3 screws, Klemmentyp (KT) / terminal block vers.: 2-Punkt Loch / 2-point hole

Material Körper / material body: Polycarbonat / polycarbonate

Betriebsspannungsbereich / operating voltage range : 10 – 30 VDC, 90-250 VAC

Schutzart / protection grade: Kabelversion / cable version: IP23, IP66 mit optionaler Gummidichtung 43-SZW-10X / w. optional rubber gasket 43-SZW-10X

Klemmenversion / terminal block version: P66

Temperaturbereich / temperature range: -20 - +50°C

Konformität / conformity: CE, cURus, EAC, RoHS

Gewicht / weight: SF08: 0,42kg, SF10: 0,27kg

Standards / standards: alle Versionen / all versions: UL508, CSA-C22.2 No.14 (UL File No. E215660),

KN61000-6-4, KN61000-6-2, EN50581, EN61000-6-4, EN61000-6-2;

12-24V(M1) Version / version: TPTC020/2011;

100-240V(M2) Version / version: EN61000-3-2, EN61000-3-3, IEC/EN60947-5-1, EN62471



GOGALIGHT SF08 Multifunktions-Signalleuchte Ø80mm / multifunctional signal light

Typ type	Nenn- spannung V nominal voltage	Anschlußart connection type	akkust. Alarm buzzer	Leistungs- (W) power aufnahme / consumption	Strom- (A) current	ArtNr part no.	€/Stk. /pc.
SF08-M1JN	12-24 VDC	0,5m Kabel / cable	Nein / no	7,4 - 7,7	0,62-0,32	43-SF08-M1JNR + 43-SF08-M1JNY	220,00
SF08-M1JN		0,5m Kabel / cable	Nein / no	7,4 - 7,7	0,62-0,32	43-SF08-M1JNB + 43-SF08-M1JNG	233,00
SF08-M1KTN		Klemmen / terminal blocks	Nein / no	7,4 - 7,7	0,62-0,32	43-SF08-M1KTNR + 43-SF08-M1KTNY	220,00
SF08-M1KTN		Klemmen / terminal blocks	Nein / no	7,4 - 7,7	0,62-0,32	43-SF08-M1KTNB + 43-SF08-M1KTNG	233,00
SF08-M1KTB		Klemmen / terminal blocks	Ja / yes	7,7 - 8,2	0,64-0,34	43-SF08-M1KTB R + 43-SF08-M1KTB Y	238,00
SF08-M1KTB		Klemmen / terminal blocks	Ja / yes	7,7 - 8,2	0,64-0,34	43-SF08-M1KTB B + 43-SF08-M1KTB G	251,00
SF08-M2JN	100- 240 VAC	0,5m Kabel / cable	Nein / no	8,5	0,19-0,08	43-SF08-M2JNR + 43-SF08-M2JNY	241,00
SF08-M2JN		0,5m Kabel / cable	Nein / no	8,5	0,19-0,08	43-SF08-M2JNB + 43-SF08-M2JNG	253,00
SF08-M2KTN		Klemmen / terminal blocks	Nein / no	8,5	0,19-0,08	43-SF08-M2KTNR + 43-SF08-M2KTNY	241,00
SF08-M2KTN		Klemmen / terminal blocks	Nein / no	8,5	0,19-0,08	43-SF08-M2KTNB + 43-SF08-M2KTNG	253,00
SF08-M2KTB		Klemmen / terminal blocks	Ja / yes	8,8	0,20-0,08	43-SF08-M2KTBR + 43-SF08-M2KTBY	259,00
SF08-M2KTB		Klemmen / terminal blocks	Ja / yes	8,8	0,20-0,08	43-SF08-M2KTBB + 43-SF08-M2KTBG	271,00

Endbuchstabe der Artikelnummer entspricht den oben genannten Farben! /

Final letter of article number correspondends to the above-mentionend colours.

Preise gültig ab 01.01.2020 exkl. MwSt., freibleibend, Auftragsrabatt auf Anfrage /

prices are valid from 01.01.2020 excl. VAT, subject to change, discounts upon request

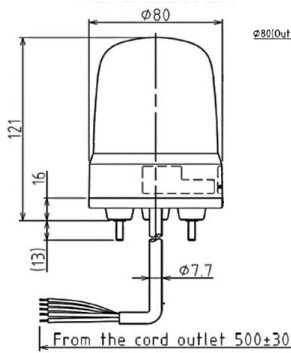
sonst. Konditionen siehe www.gogatec.com/AGB.pdf, techn. Änderungen vorbehalten /

terms & conditions can be found on our website: www.gogatec.com/AGB.pdf; error, technical modifications and variations are reserved

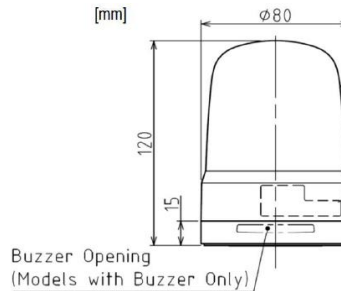
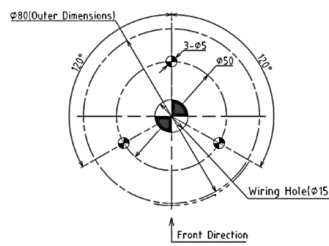
GOGALIGHT SF10 Multifunktions-Signalleuchte Ø100mm / multifunctional signal light

Typ <i>type</i>	Nenn- spannung V <i>nominal voltage</i>	Anschlußart <i>connection type</i>	akkust. Alarm <i>buzzer</i>	Leistungs- (W) <i>power- (W)</i>	Strom- (A) <i>current- (A)</i>	ArtNr <i>part no.</i>	€ /Stk. <i>/pc.</i>
SF10-M1JN	12-24 VDC	0,5m Kabel / cable	Nein / no	7,4 - 7,7	0,62-0,32	43-SF10-M1JNR + 43-SF10-M1JNY	234,00
SF10-M1JN		0,5m Kabel / cable	Nein / no	7,4 - 7,7	0,62-0,32	43-SF10-M1JNB + 43-SF10-M1JNG	246,00
SF10-M1KTN		Klemmen / terminal blocks	Nein / no	7,4 - 7,7	0,62-0,32	43-SF10-M1KTNR + 43-SF10-M1KTNY	234,00
SF10-M1KTN		Klemmen / terminal blocks	Nein / no	7,4 - 7,7	0,62-0,32	43-SF10-M1KTNB + 43-SF10-M1KTNG	246,00
SF10-M1KTB		Klemmen / terminal blocks	Ja / yes	7,7 - 8,2	0,64-0,34	43-SF10-M1KTBR + 43-SF10-M1KTBY	252,00
SF10-M1KTB		Klemmen / terminal blocks	Ja / yes	7,7 - 8,2	0,64-0,34	43-SF10-M1KTBB + 43-SF10-M1KTBG	264,00
SF10-M2JN	100- 240 VAC	0,5m Kabel / cable	Nein / no	8,5	0,19-0,08	43-SF10-M2JNR + 43-SF10-M2JNY	255,00
SF10-M2JN		0,5m Kabel / cable	Nein / no	8,5	0,19-0,08	43-SF10-M2JNB + 43-SF10-M2JNG	267,00
SF10-M2KTN		Klemmen / terminal blocks	Nein / no	8,5	0,19-0,08	43-SF10-M2KTNR + 43-SF10-M2KTNY	255,00
SF10-M2KTN		Klemmen / terminal blocks	Nein / no	8,5	0,19-0,08	43-SF10-M2KTNB + 43-SF10-M2KTNG	267,00
SF10-M2KTB		Klemmen / terminal blocks	Ja / yes	8,8	0,20-0,08	43-SF10-M2KTBR + 43-SF10-M2KTBY	273,00
SF10-M2KTB		Klemmen / terminal blocks	Ja / yes	8,8	0,20-0,08	43-SF10-M2KTBB + 43-SF10-M2KTBG	285,00

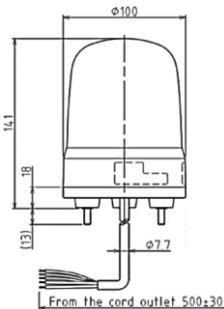
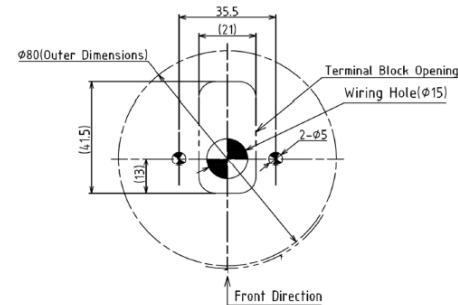
Abmessungen (mm) / dimensions:



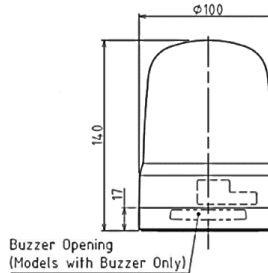
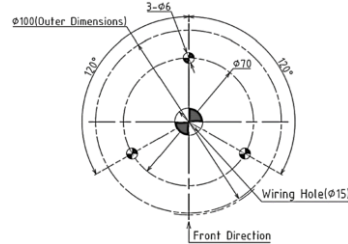
43-SF08-M*JN



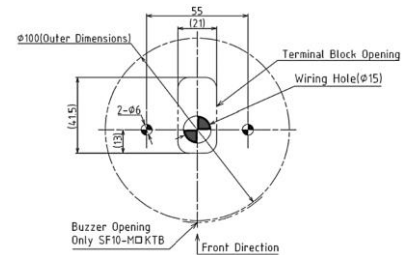
43-SF08-M*KT*



43-SF10-M*JN, 43-SL10-M*JN



43-SF10-M*KT*, 43-SL10-M*KT*



GOGALIGHT Zubehör / accessories

Typ <i>type</i>	ArtNr <i>part no.</i>	€ /Stk. <i>/pc.</i>
Silikon-Dichtring Ø80mm / silicone rubber gasket	43-SZW-102	11,20
Silikon-Dichtring Ø100mm / silicone rubber gasket	43-SZW-103	13,68
Rundhalterung für Ø100mm / circular bracket Ø100mm	43-SZW-101	32,33

mit Dichtring / with sealing ring IP65



43-SZW-102



43-SZW-103



43-SZW-101



Bsp.



Bsp.1

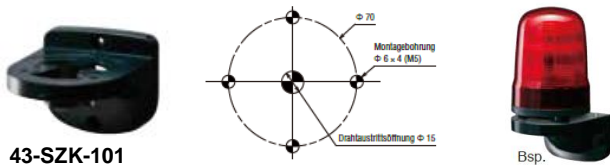


Bsp.2

Preise gültig ab 01.01.2020 exkl. MwSt., freibleibend, Auftragsrabatt auf Anfrage / prices are valid from 01.01.2020 excl. VAT, subject to change, discounts upon request
sonst. Konditionen siehe www.gogatec.com/AGB.pdf, techn. Änderungen vorbehalten / terms & conditions can be found on our website: www.gogatec.com/AGB.pdf; error, technical modifications and variations are reserved

GOGALIGHT Wandhalterung SZK / wall mount

Verwendung bei <i>used at</i>	Kabelausgang <i>cable outlet</i>	Material <i>material</i>	Farbe <i>color</i>	Art.Nr. <i>part. no.</i>	€ /Stk. <i>/pc.</i>
SF/SL Ø80,100mm		PC	schwarz / <i>black</i>	43-SZK-101	19,35
SF/SL Ø80,100mm	Wand / <i>wall</i>	Edelstahl rostfrei / <i>stainless steel anticorrosive</i>	Metall / <i>metal</i>	43-SZK-102	33,58
SL Ø150mm				43-SZK-103	61,00



GOGALIGHT Abdeckung für Wandhalterung SZK / cover for wall mount

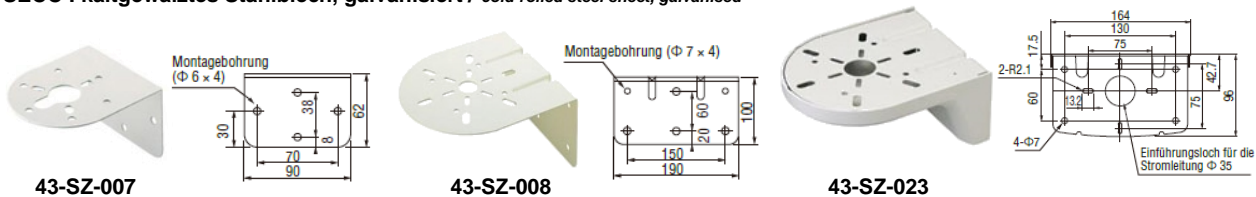
Verwendung bei <i>used at</i>	Material <i>material</i>	Farbe <i>color</i>	Art.Nr. <i>part. no.</i>	€ /Stk. <i>/pc.</i>
SZK-102	PC	schwarz / <i>black</i>	43-SZK-104	19,90
SZK-103			43-SZK-105	39,79



GOGALIGHT Wandhalterung SZ / wall mount

Verwendung bei <i>used at</i>	Kabelausgang <i>cable outlet</i>	Material <i>material</i>	Art.Nr. <i>part. no.</i>	€ /Stk. <i>/pc.</i>
SF/SL Ø80,100mm	unten / <i>bottom</i>	SECC*	43-SZ-007	11,06
SF/SL Ø80,100mm / SL Ø150mm	unten / <i>bottom</i>	SECC*	43-SZ-008	26,25
SF/SL Ø80,100mm / SL Ø150mm	Wand / <i>wall</i>	Halterung / <i>wall mount</i> : SECC*, Abdeckung / <i>cover</i> : AES	43-SZ-023	31,09

*SECC : kaltgewalztes Stahlblech, galvanisiert / *cold-rolled steel sheet, galvanised*



GOGALIGHT Runde Halterung für Stangenmontage / circular bracket for pole mount

Verwendung bei <i>used at</i>	Kabelausgang <i>cable outlet</i>	Material <i>material</i>	Farbe <i>color</i>	Art.Nr. <i>part. no.</i>	€ /Stk. <i>/pc.</i>
SF/SL Ø100mm	unten / <i>bottom</i>	PC	schwarz / <i>black</i>	43-SZP-101	31,10



Für weiteres Zubehör zur Stangenmontage siehe Zubehörseiten LED-LR / *for further accessories for pole mount see LED-LR accessories pages*

Preise gültig ab 01.01.2020 exkl. MwSt., freibleibend, Auftragsrabatt auf Anfrage /
prices are valid from 01.01.2020 excl. VAT, subject to change, discounts upon request
 sonst. Konditionen siehe www.gogatec.com/AGB.pdf, techn. Änderungen vorbehalten /
terms & conditions can be found on our website: www.gogatec.com/AGB.pdf; error, technical modifications and variations are reserved