



## GOGAFIX EX ADE 1F2

Exd-Verschraubung für nicht armierte Kabel / Exd gland for non-armored cable

**ADE 1F2 geeignet für die direkte Einführung in den Geräte – Einbauraum und für den Einsatz in gas- und staubexplosionsgefährdeten Bereichen. /**

**ADE 1F2 suitable for direct introduction to the equipment - installation space and for use in gas and explosive dust atmospheres.**

**Material / material:** Messing vernickelt und Edelstahl 316L / nickel-plated brass and stainless steel 316L

**Dichteinsatz / sealing:** Neoprene, Silikon auf Anfrage / neoprene, silicone on request

**Schutzart / protection grade:** IP66/68

**Temperaturen / temperatures:** -30°C - +80°C; -60°C - +140°C (Silikon / silicone)

**Zertifikat / certificate:** INERIS 12 ATEX 0032X

**Zulassung / approvals:** Ex II 2GD / Ex db/eb IIC; Ex I M2 / db I / Ex eb I / Ex tb IIC



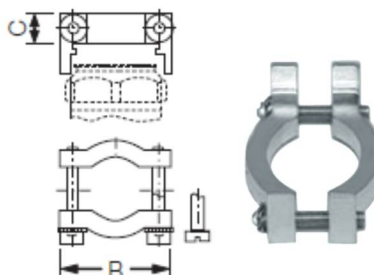
Anschluss connection thread	Nr. No.	Klemmbereich mm clamping range	Gesamthöhe mm height	Schlüsselweite SW 1 SW2 wrench size		Gewindelänge mm thread length	ArtNr Messing brass	€ /Stk. /pc.	ArtNr Edelstahl stainless steel	€ /Stk. /pc.
M12x1,5	4	4,5-8	25	17	17	15	237021	8,42	238021	26,93
M16x1,5	4	4,5-8,5	25	17	19	15	237022.1	8,42	238022.1	26,93
M16x1,5	5	7-12	27,5	19	19	15	237022.2	9,85	238022.2	31,52
M20x1,5	3	2,75-5,5	24	15	24	15	237023.4	8,42	238023.4	26,93
M20x1,5	4	4,5-8,5	25	17	24	15	237023.1	8,42	238023.1	26,93
M20x1,5	5	7-12	27,5	19	24	15	237023.2	9,87	238023.2	a.A.
M20x1,5	6	10-16	32	24	24	15	237023.3	10,99	238023.3	35,12
M25x1,5	5	7-12	27,5	19	30	15	237024.1	11,20	238024.1	35,82
M25x1,5	6	10-16	32	24	30	15	237024.2	11,75	238024.2	37,58
M25x1,5	7	13,5-20,5	36,5	30	30	15	237024.3	14,26	238024.3	45,61
M32x1,5	8	18-27,5	46	41	41	15	237025.2	25,00	238025.2	80,00
M40x1,5	9	23-34	50	48	48	15	237026.2	34,51	238026.2	110,40
M50x1,5	10	29-41	52	55	55	16	237027.1	43,17	238027.1	138,10
M50x1,5	11	35-45	56,5	64	64	16	237027.2	43,17	238027.2	138,10
M63x1,5	12	42-56	60	72	72	17	237028.2	112,60	238028.2	361,00

a.A. = auf Anfrage / upon request

## GOGAFIX EX ZEB-ADE

Messing vernickelt, Zugentlastungsbügel f. ADE Verschraubungen / nickel-plated brass, strain relief for ADE glands

ADE Typ ADE type	Klemmbereich mm clamping range	Abmessung in mm für SW B C wrench size			ArtNr	€/Stk. /pc.
5	8-12	19	22	5	235822	5,42
6	8,5-16	24	27,5	6	235823	5,42
7	12-21	30	33,5	8	235824	6,83
8	16-27,5	41	45	8	235825	10,91
9	21-34	48	52	9,5	235826	13,05
10	27-41	55	59	9,5	235827	29,65
11	33-48	64	69	12	235828	29,65



Preise gültig ab 01.01.2017 exkl. MwSt., freibleibend, Auftragsrabatt auf Anfrage /

prices are valid from 01.01.2017 excl. VAT, subject to change, discounts upon request

sonst. Konditionen siehe [www.gogatec.com/AGB.pdf](http://www.gogatec.com/AGB.pdf), techn. Änderungen vorbehalten /

terms & conditions can be found on our website: [www.gogatec.com/AGB.pdf](http://www.gogatec.com/AGB.pdf); error, technical modifications and variations are reserved



## GOGAFIX EX ADE 4F

Exd-Verschraubung für armierte Kabel / Exd gland for armored cables

**ADE 1F2 geeignet für die direkte Einführung in den Geräte – Einbauraum und für den Einsatz in gas- und staubexplosionsgefährdeten Bereichen. /**

*ADE 1F2 suitable for direct introduction to the equipment - installation space and for use in gas and explosive dust atmospheres.*

**Material / material:** Messing vernickelt und Edelstahl 316L / nickel-plated brass and stainless steel 316L

**Dichteinsatz / sealing:** Neoprene, Silikon auf Anfrage / neoprene, silicone on request

**Schutzart / protection grade:** IP66/68

**Temperaturen / temperatures:** -30°C - +80°C; -60°C - +140°C (Silikon / silicone)

**Zertifikat / certificate:** INERIS 12 ATEX 0032X

**Zulassung / approvals:** Ex II 2GD / Ex db/eb IIC; Ex I M2 / db I / Ex eb I / Ex tb IIC



Anschluss <i>connection thread</i>	Nr. <i>No.</i>	Klemmbereich <i>clamping range</i>	Kabel-Ø <i>cable-Ø</i>	chlüsselw eil <i>wrench size</i>		Gew <i>thread length</i>	ArtNr <i>Messing brass</i>	€ <i>/Stk. /pc.</i>	ArtNr <i>Edelstahl stainless steel</i>		€ <i>/Stk. /pc.</i>
				mm	mm				SW1	SW2	
M12x1,5	5	4,5-8	7-12	19	19	15	237131	15,58	238131	49,84	
M16x1,5	5	4,5-8	7-12	19	19	15	237132.1	15,58	238132.1	49,84	
M16x1,5	6	7-12	10-16	24	24	15	237132.2	16,77	238132.2	53,70	
M20x1,5	4	2,8-5,5	4,5-8,5	17	24	15	237133.1	15,58	238133.1	49,84	
M20x1,5	5	4-8	7-12	19	24	15	237133.2	17,94	238133.2	57,40	
M20x1,5	6	7-12	10-16	30	24	15	237133.3	22,24	238133.3	71,20	
M25x1,5	6	7-12	10-16	24	30	15	237134.1	23,48	238134.1	75,20	
M25x1,5	7	10-15,5	13,5-21	30	30	15	237134.2	22,67	238134.2	72,50	
M25x1,5	8	13,5-20,5	18-27,5	41	41	15	237134.3	37,38	238134.3	119,70	
M32x1,5	8	13,5-21	18-27,5	41	41	15	237135.1	37,80	238135.1	121,00	
M32x1,5	9	18-26	29-34	48	48	15	237135.2	54,00	238135.2	173,00	
M40x1,5	9	18-27,5	23-34	48	48	15	237136.1	58,80	238136.1	189,00	
M40x1,5	10	23-34	29-41	55	55	15	237136.2	77,50	238136.2	248,00	
M50x1,5	10	23-34	29-41	55	55	16	237137.1	80,70	238137.1	258,00	
M50x1,5	11	29-41	35,48	64	64	16	237137.2	115,50	238137.2	370,00	
M63x1,5	12	35-48	42-56	72	72	17	237138.1	187,20	238138.1	615,00	
M63x1,5	13	42-53	50-65	85	85	17	237138.2	330,00	238138.2	1.006,00	

Passende Zugentlastungsbügel siehe Seite 7! / Matching strain relief, see page 7!

Preise gültig ab 01.01.2017 exkl. MwSt., freibleibend, Auftragsrabatt auf Anfrage /

prices are valid from 01.01.2017 excl. VAT, subject to change, discounts upon request

sonst. Konditionen siehe [www.gogatec.com/AGB.pdf](http://www.gogatec.com/AGB.pdf), techn. Änderungen vorbehalten /

terms & conditions can be found on our website: [www.gogatec.com/AGB.pdf](http://www.gogatec.com/AGB.pdf), error, technical modifications and variations are reserved