

KT Tüllen für Kabeldurchmesser von 1 - 35 mm / KT grommets for cable diameter from 1 - 35 mm

passend für Kabeleinführungsleisten / suitable for entry frames: KEL-U ATEX, KEL-ER ATEX, KEL ATEX

Technische Daten / technical data:

Material / material: Elastomer / elastomere

Brandklasse / flammability: UL94-V0, selbstverlöschend / self extinguishing

Eigenschaften / features: halogen- und silikonfrei / halogene and silicone free

Betriebstemperatur / service temperature: -30°C - +70°C

Gerätegruppe / equipment group: II

Kategorie / category: 2G,3G,2D,3D

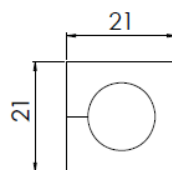
Zone / zone: 1 + 21, 2 + 22

Prüfnorm / test standard: DIN EN 60079-0

GOGATEX KT - klein ATEX teilbare Kabeldurchführungstüllen / ATEX small divisible cable entry grommets

Schutzgrad / protection grade: IP54 / IP65

Typ <i>type</i>	Klemmbereich mm <i>clamping range</i>	VPE Stk. PU	ArtNr grau gray	ArtNr schwarz black	€/Stk. /pc.
KT 1	1 - 2	10	233399	233399SW	1,65
KT 2	2 - 3	10	233400.1	233400.1SW	
KT 3	3 - 4	10	233400	233400SW	
KT 4	4 - 5	10	233401	233401SW	
KT 5	5 - 6	10	233402	233402SW	
KT 6	6 - 7	10	233403	233403SW	
KT 7	7 - 8	10	233404	233404SW	
KT 8	8 - 9	10	233405	233405SW	
KT 9	9 - 10	10	233406	233406SW	
KT 10	10 - 11	10	233407	233407SW	
KT 11	11 - 12	10	233408	233408SW	
KT 12	12 - 13	10	233409	233409SW	
KT 13	13 - 14	10	233410	233410SW	
KT 14	14 - 15	10	233411	233411SW	
KT 15	15 - 16	10	233412	233412SW	
KTS 16	16	10	233413	233413SW	1,65
KTS 17	17	10	233414	233414SW	
KT 2/2	2 x 2	10	233415.1	233415.1SW	2,19
KT 2/3	2 x 3	10	233415.2	233415.2SW	
KT 2/4	2 x 4	10	233415	233415SW	
KT 2/5	2 x 5	10	233416	233416SW	
KT 2/6	2 x 6	10	233417	233417SW	
KT 2/7	2 x 7	10	233418	233418SW	
KT 2/8	2 x 8	10	233418.1	233418.1SW	
KT 4/2	4 x 2	10	233419.1	233419.1SW	3,49
KT 4/3	4 x 3	10	233419	233419SW	
KT 4/4	4 x 4	10	233420	233420SW	
KT 4/5	4 x 5	10	233421	233421SW	
KT 4/6	4 x 6	10	233422	233422SW	



Preise gültig ab 01.01.2018 exkl. MwSt., freibleibend, Auftragsrabatt auf Anfrage /

prices are valid from 01.01.2018 excl. VAT, subject to change, discounts upon request

sonst. Konditionen siehe www.gogatec.com/AGB.pdf, techn. Änderungen vorbehalten /

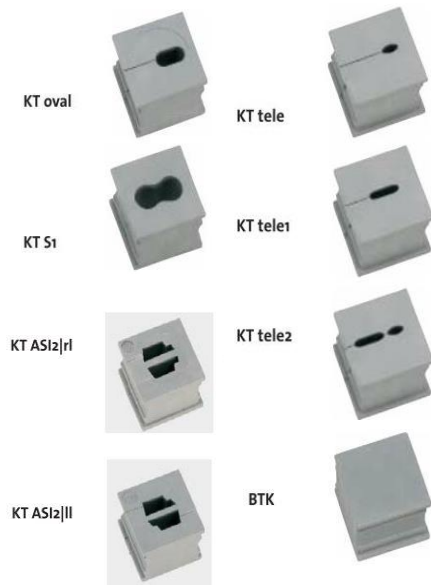
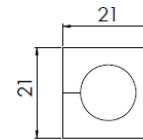
terms & conditions can be found on our website: www.gogatec.com/AGB.pdf; error, technical modifications and variations are reserved

GOGAEX KT- klein spezial ATEX / ATEX -small special

Für spezielle Kabel wie Telefonleitungen / for special cables like telephone cords

Schutzgrad / protection grade: IP54 / IP65

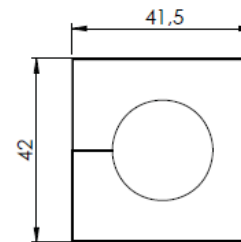
Typ <i>type</i>	Klemmbereich mm <i>clamping range</i>	VPE Stk. <i>PU</i>	ArtNr grau <i>gray</i>	ArtNr schwarz <i>black</i>	€/Stk. <i>/pc.</i>
KT-ASI	1 x ASI	10	233425	233425SW	1,65
KT-ASI2 II	2 x ASI	10	233426	233426SW	2,19
KT-ASI2 rl	2 x ASI	10	233427	233427SW	2,19
KT tele	Telefonleitung / <i>telephone line</i>	10	233428	-	1,65
KT tele1	Datenleitung / <i>data line</i> RJ12	10	233428-1	-	1,65
KT tele2	Datenleitung / <i>data line</i> RJ10/RJ45	10	233428-2	-	2,19
KT S1	-	10	233428-S1	-	1,65
KT oval	8 x 4	10	233428-8x4	-	2,63
BTK	Blindmodul / <i>blind modul</i>	10	233429	233429SW	1,65



GOGAEX KT- groß Teilbare Kabeldurchführungstüllen ATEX / ATEX divisible large cable entry grommets

Schutzgrad / protection grade: IP54 / IP65

Typ <i>type</i>	Klemmbereich mm <i>clamping range</i>	VPE Stk. <i>PU</i>	ArtNr grau <i>gray</i>	ArtNr schwarz <i>black</i>	€/Stk. <i>/pc.</i>
KT16	16 - 17	10	233430	233430SW	2,19
KT17	17 - 18	10	233431	233431SW	
KT18	18 - 19	10	233432	233432SW	
KT19	19 - 20	10	233433	233433SW	
KT20	20 - 21	10	233434	233434SW	
KT21	21 - 22	10	233435	233435SW	
KT22	22 - 23	10	233436	233436SW	
KT23	23 - 24	10	233437	233437SW	
KT24	24 - 25	10	233438	233438SW	
KT25	25 - 26	10	233439	233439SW	
KT26	26 - 27	10	233440	233440SW	
KT27	27 - 28	10	233441	233441SW	
KT28	28 - 29	10	233442	233442SW	
KT29	29 - 30	10	233443	233443SW	
KT30	30 - 32	10	233444	233444SW	
KT32	32 - 33	10	233446	233446SW	
ATG	Adaptertülle	10	233450	233450SW	
BTG	Blindmodul	10	233449	233449SW	



ATG

BTG

HINWEIS zu ADAPTERTÜLLE: kleine Tülle kann in große Tülle gesetzt werden!

/HINT to ADAPTER GROMMET: small grommet can be set in large grommet!

Preise gültig ab 01.01.2018 exkl. MwSt., freibleibend, Auftragsrabatt auf Anfrage /
prices are valid from 01.01.2018 excl. VAT, subject to change, discounts upon request
sonst. Konditionen siehe www.gogatec.com/AGB.pdf, techn. Änderungen vorbehalten /
terms & conditions can be found on our website: www.gogatec.com/AGB.pdf; error, technical modifications and variations are reserved

GOGAEX KTMB Durchführungstüllen ATEX / ATEX cable entry grommets

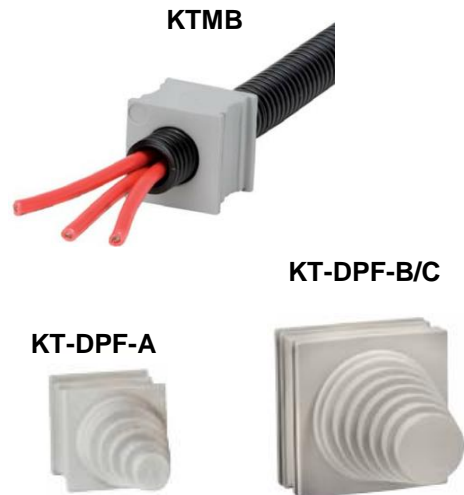
Anzuwenden wenn der Kabeldurchmesser nicht genau bekannt ist! /
Especially suitable if the cable diameter is not exactly known!

Nicht für konfektionierte Leitungen geeignet, da nicht geteilt /
unsplit grommet, so not for cables with connector

Tüllen schneiden / cutting the grommets : Kabeldurchmesser minus 20% / cable diameter less 20%

Schutzgrad / protection grade: IP54

Typ	Größe	Klemmbereich	VPE	ArtNr	€
type	size	clamping range	Stk. PU	grau /pc.	
KTMB-A		2,6-6,5		233490	
KTMB-B		4-7,5		233491	
KTMB-C	KT klein	6,5-10	10	233492	1,69
KTMB-D		9,5-13		233493	
KTMB-E		13-16		233494	
KTMB-G		13-18		233452	
KTMB-H		18-23		233453	
KTMB-I	KT groß	23-28	10	233454	2,25
KTMB-J		28-33		233455	
KTMB-K		2x 13-18		233456	2,84
KT-DPF-A	KT klein	3-12		233497	3,58
KT-DPF-B	KT groß	4-18	10	233457	5,54
TKT-DPF-C		14-26		233458	5,54



GOGAEX KTMB ATEX Kabeltüllen groß / ATEX cable grommets large

Für Kabeldurchmesser von / for cable diameter from : 33 – 75 mm
passend für KEL 183 / suitable for KEL 183

Typ	Klemmbereich	VPE	ArtNr	€
type	mm	Stk. PU	grau /pc.	
KTMB/O	Blindmodul / blind modul		233545	
KTMB/P	34 - 44		233546	
KTMB/Q	44 - 54	1	233547	9,42
KTMB/R	54 - 64		233548	
KTMB/S	64 - 75		233549	



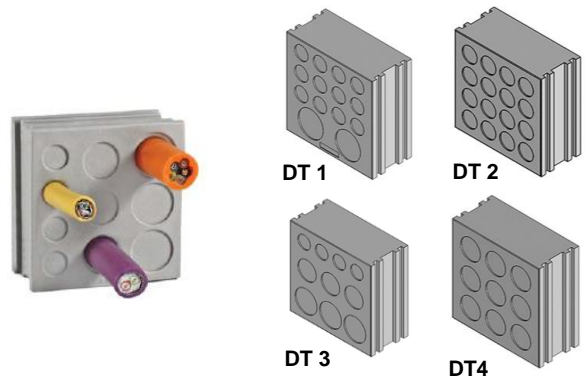
GOGAEX DT Durchführungstüllen ATEX / ATEX membrane cable grommets

Hohe Packungsdichte / high cable density

Verwendbar in KEL-U, KEL

Schutzgrad / protection grade: IP54

Typ	Anzahl Leitungen	VPE	ArtNr	€
type	number of cables	Stk. PU	grau /pc.	
DT1 ATEX	12x6,5/2x12,2mm		233451-14.EX	5,54
DT2 ATEX	16x7,1mm	10	233451-16.EX	5,54
DT3 ATEX	4x6,5/3x9,5/3x11,3mm		233451-10.EX	5,54
DT4 ATEX	9x9,5mm		233451-9.EX	5,54



Preise gültig ab 01.01.2018 exkl. MwSt., freibleibend, Auftragsrabatt auf Anfrage /

prices are valid from 01.01.2018 excl. VAT, subject to change, discounts upon request

sonst. Konditionen siehe www.gogatec.com/AGB.pdf, techn. Änderungen vorbehalten /

terms & conditions can be found on our website: www.gogatec.com/AGB.pdf; error, technical modifications and variations are reserved

GOGAEX FT Flachleitungstüllen ATEX / ATEX flat cable grommets

Schutzart / protection grade: IP54

Typ	Breite mm	Dicke mm	VPE Stk.	ArtNr grau	€ /Stk.	
type	width	thickness	PU	gray	/pc.	
FT1	Blindmodul / blind modul			233469-1	5,50	
FT1A	19 - 23	5,5 - 6	5	233460-1	5,50	
FT1B	28 - 33	5,5 - 6		233461-1	5,50	
FT1C	24 - 30	8,5 - 9		233462-1	5,50	
FT1E	19 - 24	6,5 - 7		233463-1	5,50	
FT1F	28 - 33	9 - 9,5		233464-1	5,50	
FT2	Blindmodul / blind modul				233469-2	5,88
FT2A	32,5 - 38	5 - 5,5		233460-2	5,88	
FT2B	45 - 50,5	6 - 6,5		233461-2	5,88	
FT2C	47 - 52	9,5 - 10		233462-2	5,88	
FT2F	38 - 43	12,5 - 13		233464-2	5,88	
FT2G	49 - 54	5 - 6		233465-2	5,88	
FT3	Blindmodul / blind modul				233469-3	6,39
FT3A	72 - 77	5 - 5,5	233460-3	6,39		
FT4	Blindmodul / blind modul			233469-4	6,97	
FT4A	85 - 99	4,2 - 5,2	233460-4	6,97		



GOGAFIX KEL-DPF Kabeldurchführungstüllen / ATEX cable grommets

Material / material: Gewinding Polyamid, Dichttülle Elastomer UL 94-V0 selbstverlöschend & halogen- und silikonefrei /
thread ring polyamid, sealing grommet elastomere self extinguishing & halogen- and silicone-free

Schutzart / protection grade: IP66/68

Ausbruch / cutout: metrische Standardausbrüche / metric standard cutouts

Gewindelänge / thread length: 14 mm

Typ	Außendurch- messer mm	Gewinde	Klemmbereich mm	VPE Stk.	ArtNr	€ /Stk.
type	outer diameter	thread	clamping range	PU		/pc.
KEL-DPF 25/3-12 ATEX	39	M25	3 - 12	5	233485.EX	6,70
KEL-DPF 32/6-18 ATEX	46	M32	6 - 18		233486.EX	9,79
KEL-DPF 40/12-27 ATEX	54	M40	12 - 27		233487.EX	12,56
KEL-DPF 50/22-36 ATEX	64	M50	22 - 36		233488.EX	17,41
KEL-DPF 63/27-50 ATEX	77	M63	27 - 50		233489.EX	21,99



Preise gültig ab 01.01.2018 exkl. MwSt., freibleibend, Auftragsrabatt auf Anfrage /

prices are valid from 01.01.2018 excl. VAT, subject to change, discounts upon request

sonst. Konditionen siehe www.gogatec.com/AGB.pdf, techn. Änderungen vorbehalten /

terms & conditions can be found on our website: www.gogatec.com/AGB.pdf; error, technical modifications and variations are reserved