

GOGASHIELD K6 und K7 EMV-Schirmklammern / EMC-shield clamps

Schraubfuß aus galvanisch verzinktem Stahl / screw feet made of zinc plated steel

Typ K7 mit Lasche für Zugentlastung mittels Kabelbinder / type K7 with plate for strain relief with cable tie

Zum Anschrauben auf Montageplatte, Montage Loch Ø 4,1 mm / screw on mounting plate, mounting hole Ø 4,1 mm

Typ type	für Schirm-Ø mm for shield-Ø	VPE Stk. PU	ArtNr K6 ohne Lasche without plate	€/Stk. /pc.	ArtNr K7 mit Lasche with plate	€/Stk. /pc.
K6/K7-03	1,5 - 3,0	10	162071	5,90	162081	6,09
K6/K7-06	3 - 6	10	162072	5,90	162082	6,09
K6/K7-08	6 - 8	10	162073	5,90	162083	6,09
K6/K7-11	9 - 11	10	162074	6,04	162084	6,22
K6/K7-12	3 - 12	10	162074-12	5,62	162084-12	6,08
K6/K7-16	12 - 16	10	162075	6,68	162085	6,85
K6/K7-18	8 - 18	10	162075-18	5,75	162085-18	6,22
K6/K7-22	17 - 22	10	162076	6,87	162086	7,04
K6/K7-29	23 - 29	10	162077	7,03	162087	7,22

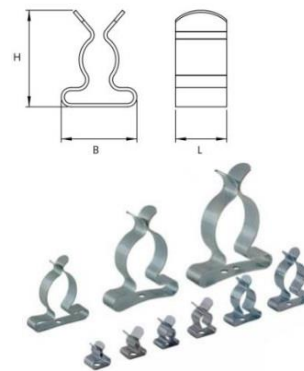


GOGASHIELD K2 EMV-Schirmklammern / EMC-shield clamps

Nur EMV-Klammer ohne Sockel / only EMC-clamp without socket

Zum Anschrauben oder Annieten / for bolting or riveting

Typ type	für Schirm-Ø mm for shield-Ø	Abmessung mm dimensions	VPE Stk. PU	Befestigungsbohrung mm mounting hole	ArtNr	€/Stk. /pc.
K2-03	1,5 - 3,0	8x11,8x13	50	3,1	162101	1,53
K2-06	3 - 6	8x11,8x13,6	50	3,1	162102	1,53
K2-08	6 - 8	8x11x15	50	3,1	162103	1,53
K2-11	8 - 11	8x14x20	50	3,1	162104	1,60
K2-12	3 - 12	8x15,1x20,5	50	3,2	162104-12	1,55
K2-16	12 - 16	8x21x27,5	50	3,1	162105	1,62
K2-18	8 - 18	8x20x27	50	3,2	162105-18	1,61
K2-22	17 - 22	8x26,5x34,5	50	3,1	162106	1,66
K2-29	23 - 29	8x35x39,5	50	3,1	162107	1,73
K2-37	30 - 37	11x48,3x54,7	5	3,1	162108	1,96
K2-48	38 - 48	13x55x67	5	2x4,1 - Abstand/space : 9,2	162109	3,07



Preise gültig ab 01.01.2018exkl. MwSt., freibleibend, Auftragsrabatt auf Anfrage /

prices are valid from 01.01.2018excl. VAT, subject to change, discounts upon request

sonst. Konditionen siehe www.gogatec.com/AGB.pdf, techn. Änderungen vorbehalten /

terms & conditions can be found on our website: www.gogatec.com/AGB.pdf; error, technical modifications and variations are reserved

Markierer zum Kennzeichnen von Leitungen und Kabeln mit großem Durchmesser, gefertigt mit einem speziell entwickelten, strahlenvernetzten und flammhemmenden Polymer, beständig gegenüber vielen Flüssigkeiten, Schmierstoffen und Lösungsmitteln. / KBM5 cable markers are designed to offer flexibility when it comes to wire and cable identification. manufactured using a specially developed radiation cross-linked polymer, KBM5 markers are resistant to many fluids, lubricants and solvents used in various industries such as, but not limited to Mass Transit, Industrial, Oil & Gas, Military and Aerospace. Applied using cable ties, KBM5 markers give the ability to identify large diameter wire and cable, as well as post connector installation.

Einfache Anbringung mit Kabelbindern / easy installation only with standard cable tie-wraps

Material / material: Polymer strahlungsvernetzt / radiation cross-linked polymer

Farben / colors: weiß / white, gelb / yellow

Temperaturbereich / temperature range: -55°C - +135°C

Bedruckbar mit / printable with: Thermotransferdrucker / thermal transfer printer

Beständigkeit / resistance: gegen Abrieb, mechanische Abnutzung, Schmier- u. Lösungsmittel / abrasion, mechanical abuses, fluids, lubricants a. solvents

Eigenschaften / properties: hohe Flammbeständigkeit, ausgezeichnete Feuerbeständigkeit / highly flameresistant, excellent fire resistance

Zulassungen / approvals: EN45545-2 R24 HL3, NFPA130, MIL-STD-202 Method 215, UL MH26328, SAE AS5942

EN 45545-2

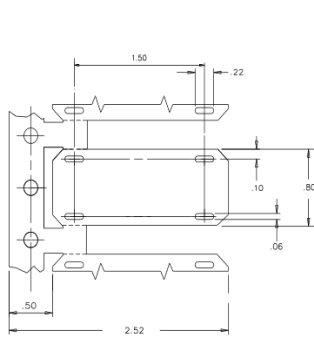
GOGAMARK KBM5 Kabelbündelmarkierer / cable bundle marker

Verwendungsbereich mm use range mm	Markierer / marker Höhe mm length	Breite mm width	Langlöcher long holes	Stk. / Rolle pcs./roll	Farbe color	ArtNr part no.	€ /Rolle /roll
5.1-12.5	6.4		4		gelb / yellow	KBM5-1/4-4H-4	188,00
12.5 +	12.7	50.8		250		KBM5-1/2-4H-4	272,00
12.5 +	12.7		6			KBM5-1/2-6H-4	272,00
5.1-12.5	6.4		4		weiss / white	KBM5-1/4-4H-9	188,00
12.5 +	12.7	50.8		250		KBM5-1/2-4H-9	277,00
5.1-12.5	6.4		6			KBM5-1/4-6H-9	188,00
12.5 +	12.7					KBM5-1/2-6H-9	277,00

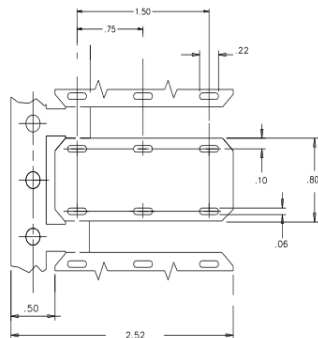


a.A. = auf Anfrage / upon request

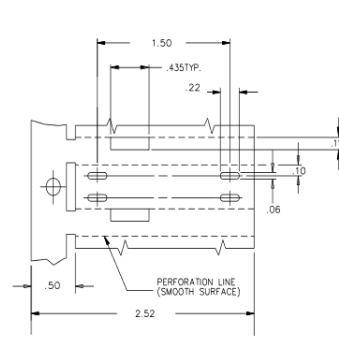
Zeichnungen / figures : Abmessungen in Zoll / dimensions in inch



KBM5-1/2-4H



KBM5-1/2-6H



KBM5-1/4-4H

Preise gültig ab 01.01.2018 exkl. MwSt., freibleibend, Auftragsrabatt auf Anfrage /

prices are valid from 01.01.2018 excl. VAT, subject to change, discounts upon request

sonst. Konditionen siehe www.gogatec.com/AGB.pdf, techn. Änderungen vorbehalten /

terms & conditions can be found on our website: www.gogatec.com/AGB.pdf; error, technical modifications and variations are reserved