

Die Kabledurchführungsplatten KEL-DPZ ermöglichen es, auf engstem Raum sehr viele Leitungen, auch mit unterschiedlichen Durchmessern von 1,5 - 22mm einzuführen und 2.fach gemäß IP66/67/68 abzudichten. Gleichzeitig werden die durchgeführten Leitungen zugentlastet. /

The cable entry plates KEL-DPZ allows you to introduce many lines even on a confined space, even with different diameters of 1,5 - 22mm and double sealing according to IP66/67/68. At the same time carried out cables are strain-relieved.

Typ A Blechstärke / plate thickness: 1,5-2,5 mm; Typ B Blechstärke / plate thickness: 2,8-4 mm

**GOGAFIX KEL-DP rund Kabledurchführungsplatte**  
/ cable entry system



Material / material: Elastomer UL 94-V0 selbstverlöschend & halogen- und silikonfrei / elastomer self extinguishing & halogen- and silicone-free

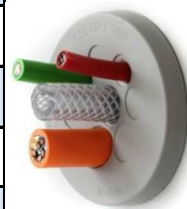
Schutzart / protection grade: IP65

Betriebstemperatur / service temperature: -40°C - +90°C

Ausbruch / cutout: metrische Standardausbrüche / metric standard cutouts

Höhe / height: 5 mm

Typ	Model	Außendurchmesser mm	Anzahl Leitungen mm	VPE Stk.	ArtNr grau	ArtNr schwarz	€ /Stk.
type	model	outer diameter	number of cables	PU	grey	black	/pc.
KEL-DP 25/4	A	32	4x 8	10	233190A	233190ASW	7,06
KEL-DP 25/6	A	32	4 5,2; 2x 9,4	10	233191A	233191ASW	7,06
KEL-DP 32/10	A	38	6x 5,2; 2x 6,4; 2xx 9,4	10	233192A	233192ASW	10,10
	B				233192B	233192BSW	
KEL-DP 50/9	A	38	5x 7; 4x 18	10	233193A	233193ASW	11,55
	B				233193B	233193BSW	
KEL-DP 50/11	A	60	7x 7,2; 3x 11,2; 1x 22,5	10	233194A	233194ASW	11,55
	B				233194B	233194BSW	
KEL-DP 50/12	A	60	10x 9,2; 2x 11,2	10	233195A	233195ASW	11,55
	B				233195B	233195BSW	
KEL-DP 50/16	A	60	4x 5,3; 5x 6,3; 3x 9,5; x 11,3	10	233196A	233196ASW	11,55
	B				233196B	233196BSW	
KEL-DP 50/18	A	60	2x 4; 2x 6; 4x 7,2; 5x 9,4; 5x 12	10	233197A	233197ASW	11,55
	B				233197B	233197BSW	
KEL-DP 50/20	A	60	16x 6,3; 4x 9,3	10	233198A	233198ASW	11,55
	B				233198B	233198BSW	
KEL-DP 50/35	A	60	35x 5,2	10	233199A	233199ASW	11,55
	B				233199B	233199BSW	



**GOGAFIX KEL-DPZ rund Kabledurchführungsplatte mit Gegenmutter**  
/ cable entry system w. locknut



Material / material: Rahmen PA; Dichtplatte Elastomer UL 94-V0 selbstverlöschend & halogen- und silikonfrei / frame PA; sealing plate elastomer self extinguishing & halogen- and silicone-free

Schutzart / protection grade: IP66 / IP67 / IP68 zertifiziert nach DIN EN 60529:2000-09

Betriebstemperatur / service temperature: -40°C - +90°C

Gewindelänge / thread length: 14 mm

Höhe / height: 8 mm

Typ	Außendurchmesser mm	Gewinde	Anzahl Leitungen mm	VPE Stk.	ArtNr grau	ArtNr schwarz	€ /Stk.
type	outer diameter	thread	number of cables	PU	grey	black	/pc.
KEL-DPZ 32/4	44	M32x1,5	3x 3,2-6,5; 1x 7,2-12,5	10	233170	233170SW	12,38
KEL-DPZ 32/7	44	M32x1,5	7x 3,2-6,5		233171	233171SW	12,38
KEL-DPZ 50/8	62	M50x1,5	5x 5-10,2; 3x 7,2-12,5		233172	233172SW	15,82
KEL-DPZ 50/12	62	M50x1,5	4x 3,2-6,5; 8x 5-10,2		233173	233173SW	15,82
KEL-DPZ 50/19	62	M50x1,5	19x 3,2-6,5		233174	233174SW	15,82
KEL-DPZ 63/9	75	M63x1,5	1x 3,5-6,5; 3x 5-10,2; 4x 9-16,2; 1x 16-22,2		233175	233175SW	18,87
KEL-DPZ 63/13	75	M63x1,5	4x 3,2-6,5; 4x 5-10,2; 5x 9-16,2		233176	233176SW	18,87
KEL-DPZ 63/35	75	M63x1,5	35x 3,2-6,5		233177	233177SW	18,87



Preise gültig ab 01.01.2018 exkl. MwSt., freibleibend, Auftragsrabatt auf Anfrage /

prices are valid from 01.01.2018 excl. VAT, subject to change, discounts upon request

sonst. Konditionen siehe [www.gogatec.com/AGB.pdf](http://www.gogatec.com/AGB.pdf), techn. Änderungen vorbehalten /

terms & conditions can be found on our website: [www.gogatec.com/AGB.pdf](http://www.gogatec.com/AGB.pdf); error, technical modifications and variations are reserved

## GOGAFIX KEL-DPZ-E Kabeldurchführungsplatte / cable entry system



Dient zur Einführung nicht konfektionierter Leitungen. Auf einer Nutzfläche von 18x112 mm lassen sich bis zu 21 Leitungen auf einfachste Weise schnell und sicher abdichten sowie zugentlasten. /  
Used to launch non-assembled cables. On a floor space of 18x112 mm up to 21 lines can seal and strain relief in the simplest way quickly and safely.

**Material / material:** Rahmen PA; Dichtplatte Elastomer UL 94-V0 selbstverlöschend & halogen- und silikonfrei /  
frame PA; sealing plate elastomer self extinguishing & halogen- and silicone-free

**Schutzart / protection grade:** IP66

**Betriebstemperatur / service temperature:** -40°C - +90°C

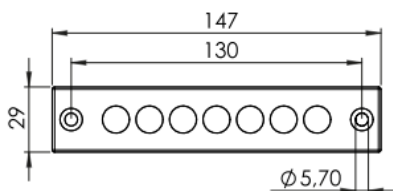
**Ausbruch / cutout:** 18 x 112 mm

**Höhe / height:** 10 mm

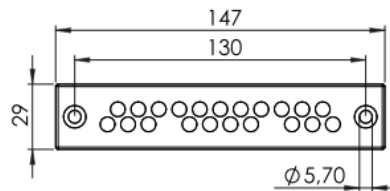


Typ	Abmessungen mm	Anzahl Leitungen mm	VPE Stk.	ArtNr grau	ArtNr schwarz	€ /Stk.
type	dimensions	number of cables	PU	grey	black	/pc.
KEL-DPZ-E 112 7	147 x 29	7x 7,5-12	10	233168-1	233168-1SW	19,13
KEL-DPZ-E 112 21		21x 3,2-6,5		233168-2	233168-2SW	

KEL-DPZ-E 112|7



KEL-DPZ-E 112|21



## GOGAFIX KEL-DPZ-KL Kabeldurchführungsplatte / cable entry system



Dient zur Einführung von bis zu 72 nicht konfektionierten Leitungen. /  
Used to introduce up to 72 non-assembled cables.

**Material / material:** Grundträger und Schrauben Edelstahl V2A; Dichtplatte Elastomer UL 94-V0 selbstverlöschend & halogen- und silikonfrei /  
base carrier and screws stainless steel V2A; sealing plate elastomer self extinguishing & halogen- and silicone-free

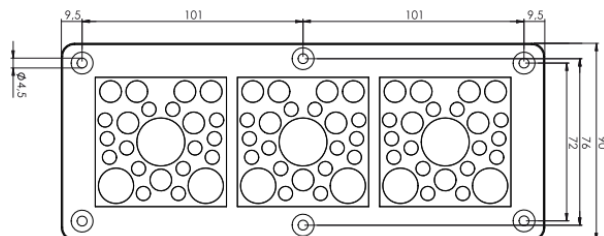
**Schutzart / protection grade:** IP65

**Betriebstemperatur / service temperature:** -40°C - +90°C

**Ausbruch / cutout:** 192 x 162 mm

**Höhe / height:** 4 mm

Typ	Abmessungen mm	Anzahl Leitungen mm	VPE Stk.	ArtNr grau	ArtNr schwarz	€ /Stk.
type	dimensions	number of cables	PU	grey	black	/pc.
KEL-DPZ-E 112 7	192 x 62	42x 3,2-6,5; 21x 5-10,2; 6x 9-16,2; 3x 16-22	1	233169	233169SW	48,71



Abdichtung auf der Vorderseite.



Abdichtung und Zugentlastung auf der Rückseite.

Preise gültig ab 01.01.2018 exkl. MwSt., freibleibend, Auftragsrabatt auf Anfrage /

prices are valid from 01.01.2018 excl. VAT, subject to change, discounts upon request

sonst. Konditionen siehe [www.gogatec.com/AGB.pdf](http://www.gogatec.com/AGB.pdf), techn. Änderungen vorbehalten /

terms & conditions can be found on our website: [www.gogatec.com/AGB.pdf](http://www.gogatec.com/AGB.pdf); error, technical modifications and variations are reserved

Typ A Blechstärke / plate thickness: 1,5-2,5 mm; Typ B Blechstärke / plate thickness: 2,8-4 mm

**GOGAFIX KEL-DP 24 Kabeldurchführungsplatte / cable entry system**

Material / material: Elastomer UL 94-V0 selbstverlöschend & halogen- und silikonfrei / elastomer self extinguishing & halogen- and silicone-free

Schutzart / protection grade: IP64

Betriebstemperatur / service temperature: -40°C - +90°C

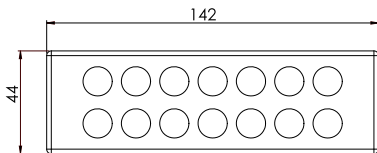
Ausbruch / cutout: 36 x 112 mm

Höhe / height: 5 mm

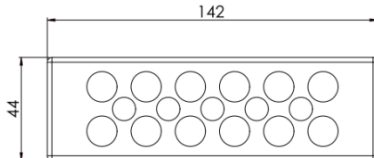


Typ	Model	Abmessungen mm	Anzahl Leitungen mm	VPE Stk.	ArtNr grau	ArtNr schwarz	€ /Stk.
type	model	dimensions	number of cables	PU	grey	black	/pc.
KEL-DP 24 14	A	142 x 44	14x 12,1	10	233180A	233180ASW	14,51
	B				233180B	233180BSW	
KEL-DP 24 17	A	142 x 44	5x 10,5; 12x 12,6	10	233181A	233181ASW	14,51
	B				233181B	233181BSW	
KEL-DP 24 19	A	142 x 44	12x 6,5; 7x 12,1	10	233182A	233182ASW	14,51
	B				233182B	233182BSW	
KEL-DP 24 26	A	142 x 44	16x 6,5; 4x 12,1; 4x 16,1; 2x ASI	10	233183A	233183ASW	14,51
	B				233183B	233183BSW	
KEL-DP 24 42	A	142 x 44	12x 7,2; 17x 6,4; 12x 5; 1x 4,7;	10	233183A-42	233183A-42SW	14,51
	B				233183B-42	233183B-42SW	
KEL-DP 24 48	A	142 x 44	48x 6,5	10	233184A	233184ASW	14,51
	B				233184B	233184BSW	
KEL-DP 24 50	A	142 x 44	33x 5,3; 9x 6,4; 8x 8,3	10	233185A	233185ASW	14,51
	B				233185B	233185BSW	

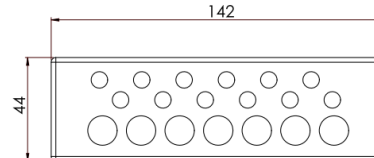
KEL-DP 24|14



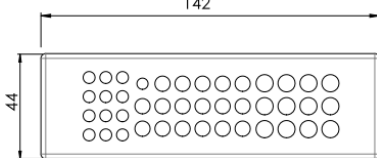
KEL-DP 24|17



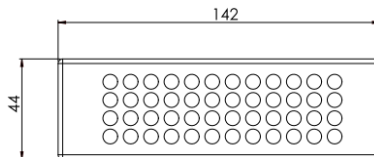
KEL-DP 24|19



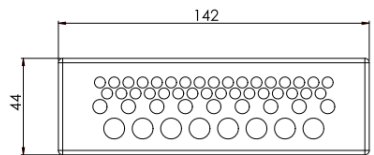
KEL-DP 24|42



KEL-DP 24|48



KEL-DP 24|50



**GOGAFIX KEL-DP-E Kabeldurchführungsplatte / cable entry system**

Material / material: Elastomer UL 94-V0 selbstverlöschend & halogen- und silikonfrei / elastomer self extinguishing & halogen- and silicone-free

Schutzart / protection grade: IP64

Betriebstemperatur / service temperature: -40°C - +90°C

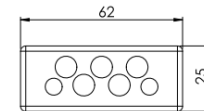
Ausbruch / cutout: 192 x 162 mm

Höhe / height: 5 mm

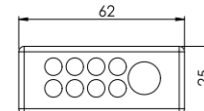
Typ	Abmessung mm	Anzahl Leitungen mm	VPE Stk.	ArtNr grau	ArtNr schwarz	€ /Stk.
type	dimensions	number of cables	PU	grey	black	/pc.
KEL-DP-E 46 7	62x25	5x 8,3; 2x 6,5	10	233186A	233186ASW	6,72
KEL-DP-E 46 9		8x 6,5; 1x 12,1		233186-2A	233186-2ASW	6,72
KEL-DP-E 86 13	102x25	11x 8,3; 2x 6,5	10	233187A	233187ASW	8,18
KEL-DP-E 86 17		16x 6,5; 1x 12,1		233187-2A	233187-2ASW	8,18
KEL-DP-E 112 16	128x25	4x 6,5; 11x 8,3; 1x 12,1	10	233188A	233188ASW	9,14
KEL-DP-E 112 21		16x 6,5; 4x 8,3; 1x 12,1		233188-2A	233188-2ASW	9,14
KEL-DP-S 69 8	78x19,5	8x 7,5	10	233189A	233189ASW	7,90



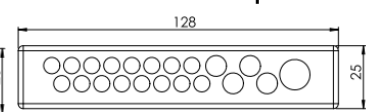
KEL-DP-E 46|7



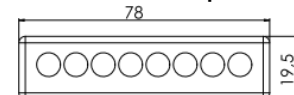
KEL-DP-E 46|9



KEL-DP-E 112|21



KEL-DP-S 69|8



Preise gültig ab 01.01.2018 exkl. MwSt., freibleibend, Auftragsrabatt auf Anfrage /

prices are valid from 01.01.2018 excl. VAT, subject to change, discounts upon request

sonst. Konditionen siehe [www.gogatec.com/AGB.pdf](http://www.gogatec.com/AGB.pdf), techn. Änderungen vorbehalten /

terms & conditions can be found on our website: [www.gogatec.com/AGB.pdf](http://www.gogatec.com/AGB.pdf); error, technical modifications and variations are reserved

## GOGAFIX KEL-DPU 24 Kabeldurchführungsplatte mit Zugentlastung / cable entry system with strain relief

Aufrastbar bzw. schraubbar / lockable or screwable

Sehr hohe Stabilität / Very high stability

Hohe Packungsdichte / high packing density

2-fache Abdichtung der Leitungen mit IP65/66 / 2-fold sealing of the cables with IP65/66



Auf der Rückseite der Kabeldurchführung sind konisch zulaufende Tüllentöpfe ausgebildet, die dafür sorgen, dass die Leitungen nicht nur an der Membran, sondern zusätzlich an der Tülle mit IP65/66 (zert. nach DIN EN 60529) abgedichtet werden. Zusätzlich trägt das spezielle Design der Tüllentöpfe zur guten Zugentlastung bei. Die Glatte Oberfläche der Kabeldurchführung KEL-DPU lässt keinerlei Raum für Schmutz und lässt sich einfach gründlich reinigen. Die Kabeldurchführung KEL-DPU besitzt zudem eine zertifizierte Beständigkeit gegenüber Reinigungsmitteln. /

On the back of the cable entry system tapered tulle pots are formed, which ensure that the cables are not only sealed to the membrane but also to the grommet with IP65/66 (certified to DIN EN 60529). In addition, the special design of the tulle pots contributes to good strain relief. The smooth surface of the cable entry KEL-DPU leaves no room for dirt and is easy to clean. The KEL-DPU cable entry also has a certified resistance to cleaning agents.

Material / material: Polypropylen (PP), Dichtplatte Elastomer / sealing plate elastomere

Brandklasse / flammability: UL94-V0, selbstverlöschend / self extinguishing

Schutzart / protection grade: IP65/66 nach DIN EN60529:2000-09

Temperaturbereich / temperature range: -40°C - +90°C

Eigenschaften / features: halogen- und silikonfrei / halogene and silicone free

Ausbruch / cutout: 36x112 mm

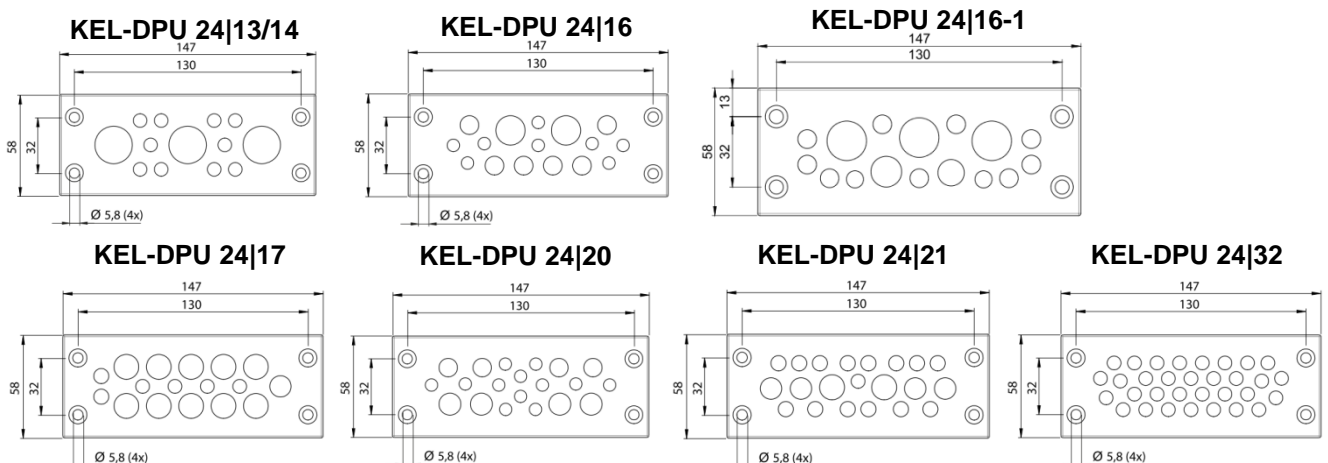
Aufbauhöhe / construction height: 14 mm

Für Wandstärke / for wall thickness: 1,5 - 2 mm

Zulassungen / approvals: cURus, DNV GL, UL Type 12, UV ISO4892-2A



Typ type	Abmessungen mm dimensions	Anzahl Leitungen mm number of cables	VPE Stk. PU	ArtNr grau grey	ArtNr schwarz black	€/Stk. /pc.
KEL-DPU 24 13	147x58	10x 3,2-6,3 & 3x 16-20,5	10	233210	233210SW	35,41
KEL-DPU 24 14		5x 3,2-6,3 & 2x 4-7,5 & 3x 5,5-10,5 & 1x 8-12,5 & 3x 12-16,2		233211	233211SW	
KEL-DPU 24 16		8x 3,2-5,5 & 6x 5-8,5 & 2x 9,5-14,5		233212	233212SW	
KEL-DPU 24 16-1		2x 3,2-5,5 & 9x 4-7,5 & 1x 5,5-10,5 & 1x 8-12,5 & 3x 12-16,2		233213	233213SW	
KEL-DPU 24 17		4x 3,2-6,3 & 2x 4-7,5 & 1x 5,5-10,5 & 10x 8-12,5		233214	233214SW	
KEL-DPU 24 20		12x 3,2-5,5 & 8x 5-10,5		233215	233215SW	
KEL-DPU 24 21		1x 3,2-6,3 & 14x 4-7,5 & 4x 5,5-10,5 & 2x 8-12,5		233216	233216SW	
KEL-DPU 24 32		32x 3,2-6,3		233217	233217SW	



Preise gültig ab 01.01.2018 exkl. MwSt., freibleibend, Auftragsrabatt auf Anfrage /

prices are valid from 01.01.2018 excl. VAT, subject to change, discounts upon request

sonst. Konditionen siehe [www.gogatec.com/AGB.pdf](http://www.gogatec.com/AGB.pdf), techn. Änderungen vorbehalten /

terms & conditions can be found on our website: [www.gogatec.com/AGB.pdf](http://www.gogatec.com/AGB.pdf); error, technical modifications and variations are reserved

**GOGAFIX KEL-DPZ 24 Kabeldurchführungsplatte / cable entry system**

Die Kabeldurchführungsplatten KEL-DPZ 24 ermöglichen es, auf engstem Raum sehr viele Leitungen, auch mit unterschiedlichen Durchmessern von 1,5 - 22mm einzuführen und 2.fach gemäß IP65 abzudichten.

Gleichzeitig werden die durchgeführten Leitungen zugentlastet. /

The cable entry plates KEL-DPZ 24 allows you to introduce many lines even on a confined space, even with different diameters of 1,5 - 22mm and double sealing according to IP65. At the same time carried out cables are strain-relieved.

**Material / material:** Rahmen PA; Dichtplatte Elastomer UL 94-V0 selbstverlöschend & halogen- und silikonefrei / frame PA; sealing plate elastomer self extinguishing & halogen- and silicone-free

**Schutzart / protection grade:** IP65

**Betriebstemperatur / service temperature:** -40°C - +90°C

**Ausbruch / cutout:** 36 x 112 mm

**Höhe / height:** 10 mm



Typ	Abmessungen mm	Anzahl Leitungen mm	VPE Stk.	ArtNr grau grey	ArtNr schwarz black	€/Stk. /pc.
type	dimensions	number of cables	PU	grey	black	
KEL-DPZ 24/14	147 x 58	10x 3,2-6,5; 4x 16-22	10	233160	233160SW	32,62
KEL-DPZ 24/17		6x 3,2-6,5; 6x 5-10,2; 5x 9-16,2		233161	233161SW	
KEL-DPZ 24/25		12x 3,2-6,5; 7x 4,8-9,7; 6x 7,5-12		233162	233162SW	
KEL-DPZ 24/42		42x 3,2-6,5		233163	233163SW	
KEL-DPZ 24/15		15x 7,2-12		233164	233164SW	
KEL-DPZ 24/16		8x 3,2-6,5; 4x 5-9,7; 2x 9-16,2; 2x 16-22		233165	233165SW	
KEL-DPZ 24/32		21x 3,2-6,5; 8x 5-10,2; 3x 7,5-12		233166	233166SW	

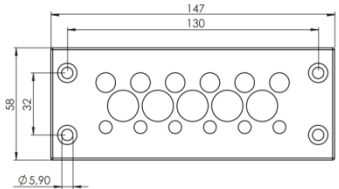
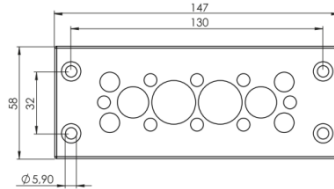
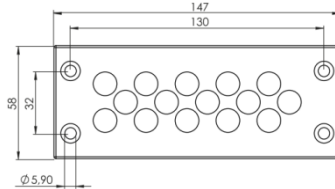
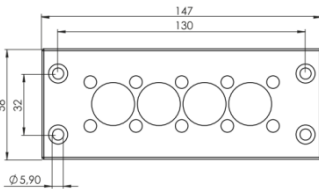


**KEL-DPZ 24|14**

**KEL-DPZ 24|15**

**KEL-DPZ 24|16**

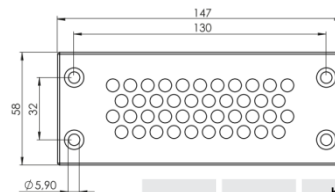
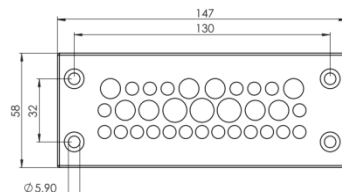
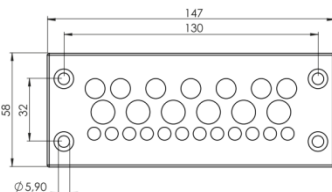
**KEL-DPZ 24|17**



**KEL-DPZ 24|25**

**KEL-DPZ 24|32**

**KEL-DPZ 24|42**



**GOGAFIX KEL-DPZ-B Kabeldurchführungsplatte / cable entry :**



Dient zur Einführung nicht konfektionierter Leitungen. Auf einer Nutzfläche von 46x46 mm lassen sich bis zu 25 Leitungen auf einfachste Weise schnell und sicher abdichten sowie zugentlasten. /

Used to launch non-assembled cables. On a floor space of 46x46 mm up to 25 lines can seal and strain relief in the simplest way quickly and safely.

**Material / material:** Rahmen PA; Dichtplatte Elastomer UL 94-V0 selbstverlöschend & halogen- und silikonefrei / frame PA; sealing plate elastomer self extinguishing & halogen- and silicone-free

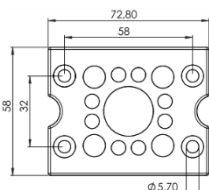
**Schutzart / protection grade:** IP66

**Betriebstemperatur / service temperature:** -40°C - +90°C

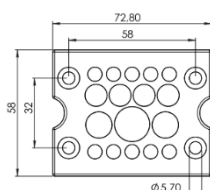
**Ausbruch / cutout:** 46 x 46 mm

**Höhe / height:** 10 mm

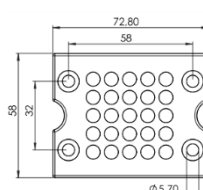
Typ	Abmessungen mm	Anzahl Leitungen mm	VPE Stk.	ArtNr grau grey	ArtNr schwarz black	€/Stk. /pc.
type	dimensions	number of cables	PU	grey	black	
KEL-DPZ-B 13	72,8 x 58	8x 3,2-6,5; 4x 5-10,2; 1x 16-22	10	233167-1	233167-1SW	19,13
KEL-DPZ-B 17		10x 3,2-6,5; 4x 5-10,2; 2x 7,5-12; 1x 9-16,2		233167-2	233167-2SW	
KEL-DPZ-B 25		25x 3,2-6,5		233167-3	233167-3SW	



**KEL-DPZ-B 13**



**KEL-DPZ-B 17**



**KEL-DPZ-B 25**

Preise gültig ab 01.01.2018 exkl. MwSt., freibleibend, Auftragsrabatt auf Anfrage /

prices are valid from 01.01.2018 excl. VAT, subject to change, discounts upon request

sonst. Konditionen siehe [www.gogatec.com/AGB.pdf](http://www.gogatec.com/AGB.pdf), techn. Änderungen vorbehalten /

terms & conditions can be found on our website: [www.gogatec.com/AGB.pdf](http://www.gogatec.com/AGB.pdf); error, technical modifications and variations are reserved