

Die geteilte Kabelverschraubung KVT ermöglicht die Einführung von konfektionierten Leitungen oder fertigen Kabelsätzen. Die dem Leitungsdurchmesser entsprechende Kabeltülle wird um die Leitung gelegt und in die Kabelverschraubung eingesetzt. Zur Durchführung von z.B.: SUB-D- und PROFIBUS-Steckern wird die KVT mit speziellen Sechskantmuttern angeboten. /

The divisible cable gland KVT allows the introduction of cable assemblies or finished cable harnesses. The cable diameter corresponding grommet is placed around the pipe and is inserted into the gland. To perform SUB-D and PROFIBUS connectors KVT is offered with special hex nuts.

GOGAFIX KVT Teilbare Verschraubungen / *divisible cable glands*



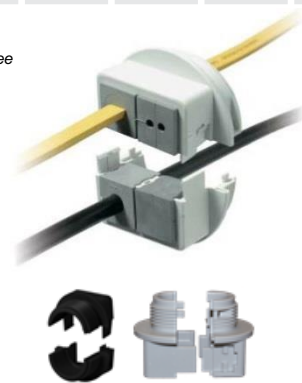
Inklusive Standard-Gegenmutter / *standard lock nut included*

Robuste und massive Ausführung! / *Robust and massive version!*

Material: Polycarbonat UL 94-V0 selbstverlöschend, halogen- u. silikonfrei / *self extinguishing, halogen- a. siliconefree*

Schutzart / *protection grade:* IP 54

| Typ <i>type</i> | Anschluss- gewinde <i>thread size</i> | Außenmaße mm <i>outside diameters</i> | Anzahl Tüllen <i>number grommets</i> | VPE Stk. <i>PU</i> | grau ArtNr <i>grey</i> | schwarz ArtNr <i>black</i> | €/Stk. <i>/pc.</i> |
|--------------------|---|---|---|--------------------------|------------------------------|----------------------------------|-----------------------|
| KVT 20 | M 20 x 1,5 | 40 x 37 | 1 x kl. (KT) | 10 | 233003 | 233003SW | 11,55 |
| KVT 25 | M 25 x 1,5 | 40 x 35 | 1 x kl. (KT) | 10 | 233004 | 233004SW | 11,89 |
| KVT 32 | M 32 x 1,5 | 40 x 35 | 1 x kl. (KT) | 10 | 233005 | 233005SW | 12,76 |
| KVT 40 | M 40 x 1,5 | 48 x 35 | 1 x kl. (KT) | 10 | 233006 | 233006SW | 13,06 |
| KVT 50-2 | M 50 x 1,5 | 60 x 35 | 2 x kl. (KT) | 5 | 233007 | 233007SW | 18,83 |
| KVT 63-1 | M 63 x 1,5 | 70,5 x 35 | 1 x gr. (KT) | 5 | 233008/1 | 233008/1SW | 25,29 |
| KVT 63-4 | M 63 x 1,5 | 70,5 x 35 | 4 x kl. (KT) | 5 | 233008 | 233008SW | 25,29 |



GOGAFIX KVT W90 IP54 Teilbare Winkelverschraubungen / *divisible angled cable glands*

Inklusive Standard-Gegenmutter / *standard lock nut included*

Temperaturbereich / *temperature range:* -30°C - +100°C

Zulassungen / *approvals:* cULus, GL

| Typ <i>type</i> | Anschluss- gewinde <i>thread size</i> | Außenmaße mm <i>outside diameter</i> | Anzahl Tüllen <i>number grommets</i> | VPE Stk. <i>PU</i> | ArtNr grau <i>gray</i> | ArtNr schwarz <i>black</i> | €/Stk. <i>/pc.</i> |
|--------------------|---|--|---|--------------------------|------------------------------|----------------------------------|-----------------------|
| KVT 32-W90 | M 32 x 1,5 | 46 x 40,6 | 1x KT klein / <i>small</i> | 10 | 233005/90 | 233005/90SW | 13,93 |
| KVT 50/4-W90 | M 50 x 1,5 | 61 x 62 | 4x KT klein / <i>small</i> | 5 | 233007/90-4 | 233007/90-4SW | 23,07 |
| KVT 50/1-W90 | M 50 x 1,5 | 61 x 62 | 1x KT groß / <i>large</i> | 5 | 233007/90-1 | 233007/90-1SW | 23,07 |



HINWEIS: Kabeldurchführungstüllen KT müssen separat dazu bestellt werden / *Note: cable grommets KT must be ordered separately*

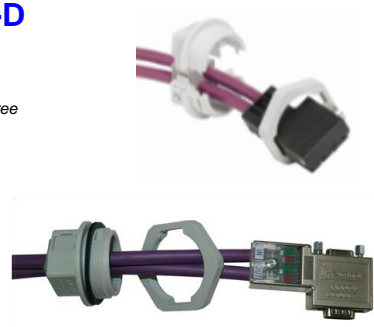
GOGAFIX KGM-SUB Spez. Gegenmuttern Ausnehmung SUB-D / *special locknuts cut-out SUB-D*

Material: Polycarbonat UL 94-V0 selbstverl., halogen- u. silikonfrei / *self extinguishing, halogen- a. siliconefree*

Temperaturbereich / *temperature range:* -30°C - +120°C

Schutzart / *protection grade:* IP 54

| Typ <i>type</i> | Anschluss- gewinde <i>thread size</i> | Höhe mm <i>height</i> | Außbruch mm <i>cut out</i> | Schlüssel- weite mm <i>spanner size</i> | VPE Stk. <i>PU</i> | grau ArtNr <i>grey</i> | €/Stk. <i>/pc.</i> |
|--------------------|---|-----------------------------|----------------------------------|---|--------------------------|------------------------------|-----------------------|
| KGM-SUB-D9 | M 32 x 1,5 | 7 | 36 | 41 | 10 | 233009 | 3,03 |
| KGM-SUB-D15 | M 40 x 1,5 | 8 | 43 | 50 | 10 | 233009-15 | 3,15 |
| KGM-SUB-D25 | M 50 x 1,5 | 8 | 50 | 60 | 10 | 233009-25 | 3,96 |



GOGAFIX GMKT Teilbare Gegenmuttern / *divisible lock nuts*

| Typ <i>type</i> | Anschluss- gewinde <i>thread size</i> | Höhe mm <i>height</i> | Schlüssel- weite mm <i>spanner size</i> | Eckmaß mm <i>across corner</i> | VPE Stk. <i>PU</i> | ArtNr | €/Stk. <i>/pc.</i> |
|--------------------|---|-----------------------------|---|--------------------------------------|--------------------------|----------|-----------------------|
| GMKT 25 | M25 x 1,5 | 9 | 32 | 35 | 10 | 230174SW | 2,87 |
| GMKT 32 | M32 x 1,5 | 12 | 40 | 44 | 10 | 230175SW | 3,78 |
| GMKT 40 | M40 x 1,5 | 15 | 48 | 53 | 10 | 230176SW | 7,02 |
| GMKT 50 | M50 x 1,5 | 15 | 63 | 69 | 10 | 230177SW | 8,16 |



Preise gültig ab 01.01.2018 exkl. MwSt., freibleibend, Auftragsrabatt auf Anfrage /

prices are valid from 01.01.2018 excl. VAT, subject to change, discounts upon request

sonst. Konditionen siehe www.gogatec.com/AGB.pdf, techn. Änderungen vorbehalten /

terms & conditions can be found on our website: www.gogatec.com/AGB.pdf; error, technical modifications and variations are reserved

GOGAFIX KT-klein Teilbare Kabeldurchführungstüllen
/ divisible small cable entry grommets



Material: Elastomere UL 94-V0 selbstverlöschend halogen- silikonfrei/ *self extinguishing, halogen- silicone free*
Temperaturbereich / temperature range: -40 - +90°C

| Typ | Klemmbereich mm | VPE Stk. | ArtNr grau | ArtNr schwarz | €/Stk. |
|-------------|-----------------------|-------------|---------------|------------------|-------------|
| <i>type</i> | <i>clamping range</i> | <i>PU</i> | <i>gray</i> | <i>black</i> | <i>/pc.</i> |
| KT 1 | 1 - 2 | 10 | 233399 | 233399SW | 1,65 |
| KT 2 | 2 - 3 | 10 | 233400.1 | 233400.1SW | |
| KT 3 | 3 - 4 | 10 | 233400 | 233400SW | |
| KT 4 | 4 - 5 | 10 | 233401 | 233401SW | |
| KT 5 | 5 - 6 | 10 | 233402 | 233402SW | |
| KT 6 | 6 - 7 | 10 | 233403 | 233403SW | |
| KT 7 | 7 - 8 | 10 | 233404 | 233404SW | |
| KT 8 | 8 - 9 | 10 | 233405 | 233405SW | |
| KT 9 | 9 - 10 | 10 | 233406 | 233406SW | |
| KT 10 | 10 - 11 | 10 | 233407 | 233407SW | |
| KT 11 | 11 - 12 | 10 | 233408 | 233408SW | |
| KT 12 | 12 - 13 | 10 | 233409 | 233409SW | |
| KT 13 | 13 - 14 | 10 | 233410 | 233410SW | |
| KT 14 | 14 - 15 | 10 | 233411 | 233411SW | |
| KT 15 | 15 - 16 | 10 | 233412 | 233412SW | |
| KTS 16 | 16 | 10 | 233413 | 233413SW | 1,65 |
| KTS 17 | 17 | 10 | 233414 | 233414SW | |
| KT 2/2 | 2 x 2 | 10 | 233415.1 | 233415.1SW | 2,19 |
| KT 2/3 | 2 x 3 | 10 | 233415.2 | 233415.2SW | |
| KT 2/4 | 2 x 4 | 10 | 233415 | 233415SW | |
| KT 2/5 | 2 x 5 | 10 | 233416 | 233416SW | |
| KT 2/6 | 2 x 6 | 10 | 233417 | 233417SW | |
| KT 2/7 | 2 x 7 | 10 | 233418 | 233418SW | |
| KT 2/8 | 2 x 8 | 10 | 233418.1 | 233418.1SW | |
| KT 4/2 | 4 x 2 | 10 | 233419.1 | 233419.1SW | |
| KT 4/3 | 4 x 3 | 10 | 233419 | 233419SW | |
| KT 4/4 | 4 x 4 | 10 | 233420 | 233420SW | |
| KT 4/5 | 4 x 5 | 10 | 233421 | 233421SW | |
| KT 4/6 | 4 x 6 | 10 | 233422 | 233422SW | |

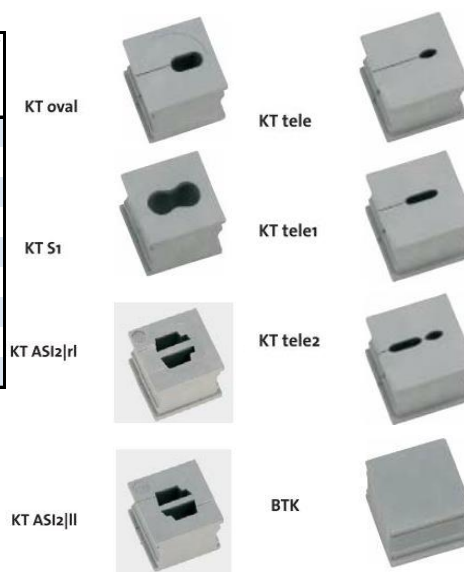


GOGAFIX KT-klein SPEZIAL / specials



Material: Elastomere UL 94-V0 selbstverlöschend halogen- silikonfrei/ *self extinguishing, halogen- silicone free*
Temperaturbereich / temperature range: -40 - +90°C

| Typ | Klemmbereich mm | VPE Stk. | ArtNr grau | ArtNr schwarz | €/Stk. |
|-------------|---|-------------|---------------|------------------|-------------|
| <i>type</i> | <i>clamping range</i> | <i>PU</i> | <i>gray</i> | <i>black</i> | <i>/pc.</i> |
| KT-ASI | 1 x ASI | 10 | 233425 | 233425SW | 1,65 |
| KT-ASI2 II | 2 x ASI | 10 | 233426 | 233426SW | 2,19 |
| KT-ASI2 rl | 2 x ASI | 10 | 233427 | 233427SW | 2,19 |
| KT tele | Telefonleitung / <i>telephone line</i> | 10 | 233428 | - | 1,65 |
| KT tele1 | Datenleitung / <i>data line</i> RJ12 | 10 | 233428-1 | - | 1,65 |
| KT tele2 | Datenleitung / <i>data line</i> RJ10/RJ45 | 10 | 233428-2 | - | 2,19 |
| KT S1 | - | 10 | 233428-S1 | - | 1,65 |
| KT oval | 8 x 4 | 10 | 233428-8x4 | - | 2,63 |
| BTK | Blindmodul / <i>blind modul</i> | 10 | 233429 | 233429SW | 1,65 |



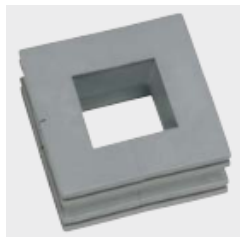
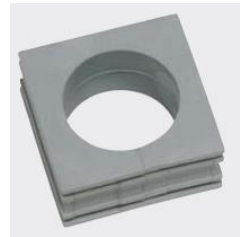
Preise gültig ab 01.01.2018 exkl. MwSt., freibleibend, Auftragsrabatt auf Anfrage /
prices are valid from 01.01.2018 excl. VAT, subject to change, discounts upon request
sonst. Konditionen siehe www.gogatec.com/AGB.pdf, techn. Änderungen vorbehalten /
terms & conditions can be found on our website: www.gogatec.com/AGB.pdf; error, technical modifications and variations are reserved

GOGAFIX KT-groß Teilbare Kabeldurchführungstüllen / divisible large cable entry grommets

Material / material: Elastomere UL 94-V0 selbstverlöschend / self extinguishing



| Typ | Klemmbereich mm | VPE Stk. | ArtNr grau | ArtNr schwarz | € /Stk. |
|------|--------------------|-------------|---------------|------------------|------------|
| type | clamping range | PU | gray | black | /pc. |
| KT16 | 16 - 17 | 10 | 233430 | 233430SW | 2,19 |
| KT17 | 17 - 18 | 10 | 233431 | 233431SW | |
| KT18 | 18 - 19 | 10 | 233432 | 233432SW | |
| KT19 | 19 - 20 | 10 | 233433 | 233433SW | |
| KT20 | 20 - 21 | 10 | 233434 | 233434SW | |
| KT21 | 21 - 22 | 10 | 233435 | 233435SW | |
| KT22 | 22 - 23 | 10 | 233436 | 233436SW | |
| KT23 | 23 - 24 | 10 | 233437 | 233437SW | |
| KT24 | 24 - 25 | 10 | 233438 | 233438SW | |
| KT25 | 25 - 26 | 10 | 233439 | 233439SW | |
| KT26 | 26 - 27 | 10 | 233440 | 233440SW | |
| KT27 | 27 - 28 | 10 | 233441 | 233441SW | |
| KT28 | 28 - 29 | 10 | 233442 | 233442SW | |
| KT29 | 29 - 30 | 10 | 233443 | 233443SW | |
| KT30 | 30 - 32 | 10 | 233444 | 233444SW | |
| KT32 | 32 - 33 | 10 | 233446 | 233446SW | |
| ATG | Adaptertülle | 10 | 233450 | 233450SW | |
| BTG | Blindmodul | 10 | 233449 | 233449SW | |



Hinweis Adaptertülle: kleine Tülle kann in große Tülle gesetzt werden! / Attention adapter sleeve: small sleeve can be set in large sleeve!

GOGAFIX KEL JUMBO Kabeldurchführungsleisten & Tüllen / cable entry systems & grommets



Mit zusätzlicher Zugentlastung gemäß DIN EN 50262! / With additional strength strain relief according to DIN EN 50262!

Material / material: Polyamid UL 94-V0 selbstverlöschend & halogen- und silikonfrei / self extinguishing & halogen- and silicone-free
Temperaturbereich / temperature range: -40°C - +140°C
Schutzart / protection grade: IP54

| Typ | Abmessungen mm | Anzahl Tüllen | VPE Stk. | ArtNr grau | € /Stk. |
|-------------|-------------------|--------------------|-------------|---------------|------------|
| type | dimensions | number of grommets | PU | gray | /pc. |
| KEL JUMBO-1 | 110 x 116 x 35 | 1x KTF | 1 | 233120 | 59,90 |
| KEL JUMBO-2 | 200 x 116 x 35 | 2x KTF | | 233121 | 100,10 |



Mit V2A Schrauben auf Anfrage

GOGAFIX KTF JUMBO Kabeltüllen / cable grommets

Material / material: Elastomere UL94-V0 selbstverlöschend & halogen- und silikonfrei / self extinguishing & halogen- and silicone-free
Temperaturbereich / temperature range: -40°C - +90°C
Schutzart / protection grade: IP54

| Typ | Klemmbereich mm | VPE Stk. | ArtNr grau | € /Stk. |
|---------|----------------------------|-------------|---------------|------------|
| type | clamping range | PU | gray | /pc. |
| KTF/00 | Blindmodul / blind modul | 1 | 233128 | 12,20 |
| KTF/KTA | Adapter f. KT groß / large | | 233129 | |
| KTF 34 | 33 - 36 | 1 | 233470 | 12,20 |
| KTF 38 | 37 - 40 | | 233471 | |
| KTF 42 | 41 - 44 | | 233472 | |
| KTF 46 | 45 - 48 | | 233473 | |
| KTF 50 | 48 - 52 | | 233474 | |
| KTF 54 | 53 - 56 | | 233475 | |
| KTF 58 | 56 - 60 | | 233476 | |
| KTF 62 | 61 - 65 | | 233477 | |



Preise gültig ab 01.01.2018 exkl. MwSt., freibleibend, Auftragsrabatt auf Anfrage / prices are valid from 01.01.2018 excl. VAT, subject to change, discounts upon request
sonst. Konditionen siehe www.gogatec.com/AGB.pdf, techn. Änderungen vorbehalten / terms & conditions can be found on our website: www.gogatec.com/AGB.pdf; error, technical modifications and variations are reserved