

GOGAFIX KT-klein Teilbare Kabeldurchführungstüllen / divisible small cable entry grommets

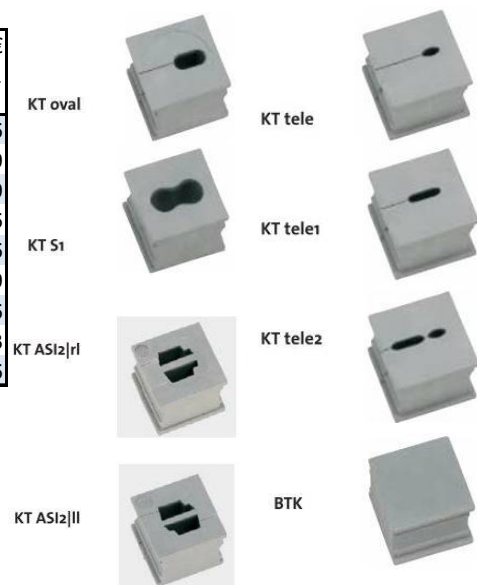
Material: Elastomere UL 94-V0 selbstverlöschend / self extinguishing

Typ	Klemmbereich mm	VPE Stk.	ArtNr grau	ArtNr schwarz	€
type	clamping range	PU	gray	black	/Stk. /pc.
KT 1	1 - 2	10	233399	233399SW	1,65
KT 2	2 - 3	10	233400.1	233400.1SW	
KT 3	3 - 4	10	233400	233400SW	
KT 4	4 - 5	10	233401	233401SW	
KT 5	5 - 6	10	233402	233402SW	
KT 6	6 - 7	10	233403	233403SW	
KT 7	7 - 8	10	233404	233404SW	
KT 8	8 - 9	10	233405	233405SW	
KT 9	9 - 10	10	233406	233406SW	
KT 10	10 - 11	10	233407	233407SW	
KT 11	11 - 12	10	233408	233408SW	
KT 12	12 - 13	10	233409	233409SW	
KT 13	13 - 14	10	233410	233410SW	
KT 14	14 - 15	10	233411	233411SW	
KT 15	15 - 16	10	233412	233412SW	
KTS 16	16	10	233413	233413SW	1,65
KTS 17	17	10	233414	233414SW	
KT 2/2	2 x 2	10	233415.1	233415.1SW	2,19
KT 2/3	2 x 3	10	233415.2	233415.2SW	
KT 2/4	2 x 4	10	233415	233415SW	
KT 2/5	2 x 5	10	233416	233416SW	
KT 2/6	2 x 6	10	233417	233417SW	
KT 2/7	2 x 7	10	233418	233418SW	
KT 2/8	2 x 8	10	233418.1	233418.1SW	
KT 4/2	4 x 2	10	233419.1	233419.1SW	
KT 4/3	4 x 3	10	233419	233419SW	
KT 4/4	4 x 4	10	233420	233420SW	
KT 4/5	4 x 5	10	233421	233421SW	
KT 4/6	4 x 6	10	233422	233422SW	



GOGAFIX KT-klein SPEZIAL / specials

Typ	Klemmbereich mm	VPE Stk.	ArtNr grau	ArtNr schwarz	€
type	clamping range	PU	gray	black	/Stk. /pc.
KT-ASI	1 x ASI	10	233425	233425SW	1,65
KT-ASI2 II	2 x ASI	10	233426	233426SW	2,19
KT-ASI2 rl	2 x ASI	10	233427	233427SW	2,19
KT tele	Telefonleitung / telephone line	10	233428	-	1,65
KT tele1	Datenleitung / data line RJ12	10	233428-1	-	1,65
KT tele2	Datenleitung / data line RJ10/RJ45	10	233428-2	-	2,19
KT S1	-	10	233428-S1	-	1,65
KT oval	8 x 4	10	233428-8x4	-	2,63
BTK	Blindmodul / blind modul	10	233429	233429SW	1,65

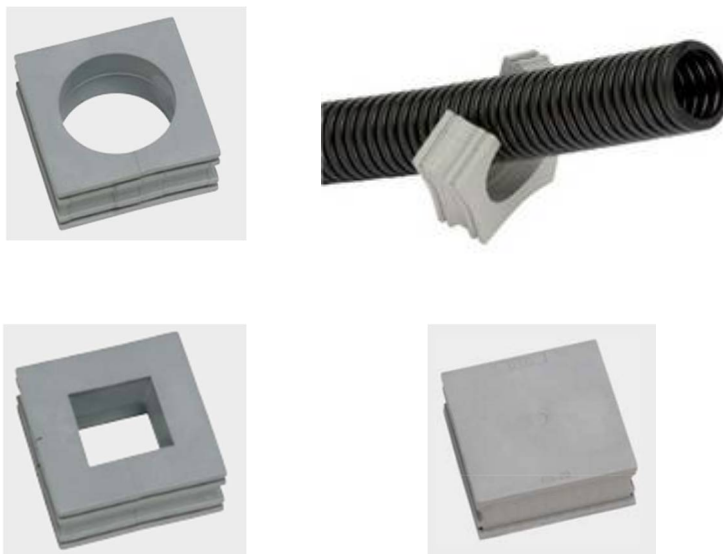


Preise gültig ab 01.01.2018 exkl. MwSt., freibleibend, Auftragsrabatt auf Anfrage /
prices are valid from 01.01.2018 excl. VAT, subject to change, discounts upon request
sonst. Konditionen siehe www.gogatec.com/AGB.pdf, techn. Änderungen vorbehalten /
terms & conditions can be found on our website: www.gogatec.com/AGB.pdf; error, technical modifications and variations are reserved

GOGAFIX KT-groß Teilbare Kabeldurchführungstüllen / divisible large cable entry grommets

Material / material: Elastomere UL 94-V0 selbstverlöschend / self extinguishing

Typ type	Klemmbereich mm clamping range	VPE Stk. PU	ArtNr		€/Stk. /pc.
			grau gray	schwarz black	
KT16	16 - 17	10	233430	233430SW	2,19
KT17	17 - 18	10	233431	233431SW	
KT18	18 - 19	10	233432	233432SW	
KT19	19 - 20	10	233433	233433SW	
KT20	20 - 21	10	233434	233434SW	
KT21	21 - 22	10	233435	233435SW	
KT22	22 - 23	10	233436	233436SW	
KT23	23 - 24	10	233437	233437SW	
KT24	24 - 25	10	233438	233438SW	
KT25	25 - 26	10	233439	233439SW	
KT26	26 - 27	10	233440	233440SW	
KT27	27 - 28	10	233441	233441SW	
KT28	28 - 29	10	233442	233442SW	
KT29	29 - 30	10	233443	233443SW	
KT30	30 - 32	10	233444	233444SW	
KT32	32 - 33	10	233446	233446SW	
ATG	Adaptertülle	10	233450	233450SW	
BTG	Blindmodul	10	233449	233449SW	



Hinweis Adaptertülle: kleine Tülle kann in große Tülle gesetzt werden! /

Attention adapter sleeve: small sleeve can be set in large sleeve!

GOGAFIX KEL JUMBO Kabeldurchführungsleisten & Tüllen / cable entry systems & grommets

Mit zusätzlicher Zugentlastung gemäß DIN EN 50262! / With additional strength strain relief according to DIN EN 50262!

Material / material: Polyamid UL 94-V0 selbstverlöschend & halogen- und silikonfrei / self extinguishing & halogen- and silicone-free

Temperaturbereich / temperature range: -40°C - +140°C

Schutzart / protection grade: IP54

Typ type	Abmessungen mm dimensions	Anzahl Tüllen number of grommets	VPE Stk. PU	ArtNr		€/Stk. /pc.
				grau gray		
KEL JUMBO-1	110 x 116 x 35	1x KTF	1	233120	59,90	
KEL JUMBO-2	200 x 116 x 35	2x KTF		233121	100,10	



GOGAFIX KTF JUMBO Kabeltüllen / cable grommets

Material / material: Elastomere UL94-V0 selbstverlöschend & halogen- und silikonfrei / self extinguishing & halogen- and silicone-free

Temperaturbereich / temperature range: -40°C - +90°C

Schutzart / protection grade: IP54

Typ type	Klemmbereich mm clamping range	VPE Stk. PU	ArtNr		€/Stk. /pc.
			grau gray		
KTF/00	Blindmodul / blind modul	1	233128		12,20
KTF/KTA	Adapter f. KT groß / large		233129		
KTF 34	33 - 36	1	233470		12,20
KTF 38	37 - 40		233471		
KTF 42	41 - 44		233472		
KTF 46	45 - 48		233473		
KTF 50	48 - 52		233474		
KTF 54	53 - 56		233475		
KTF 58	56 - 60		233476		
KTF 62	61 - 65		233477		



Preise gültig ab 01.01.2018 exkl. MwSt., freibleibend, Auftragsrabatt auf Anfrage /

prices are valid from 01.01.2018 excl. VAT, subject to change, discounts upon request

sonst. Konditionen siehe www.gogatec.com/AGB.pdf, techn. Änderungen vorbehalten /

terms & conditions can be found on our website: www.gogatec.com/AGB.pdf; error, technical modifications and variations are reserved

GOGAFIX DT Durchführungstülen / *cable entry grommets*

Material / material: Elastomere UL 94 V0 selbstverlöschend, halogen- u. silikonfrei / *self-extinguishing, halogen and silicone-free*

Schutzgrad / protection grade: IP54

Temperaturbereich / temperature range: -40 - +90°C

Typ	Anzahl Leitungen	VPE	ArtNr	€
type	number of cables	Stk. / PU	grau / gray	/Stk. /pc.
DT1	12x6,5/2x12,2mm	10	233451-14	5,39
DT2	16x7,1mm		233451-16	5,39
DT3	4x6,5/3x9,5/3x11,3mm		233451-10	5,39
DT4	9x9,5mm		233451-9	5,39



GOGAFIX KTMB Durchführungstülen / *cable entry grommets*

Besonders geeignet wenn der Kabeldurchmesser nicht genau bekannt ist! /

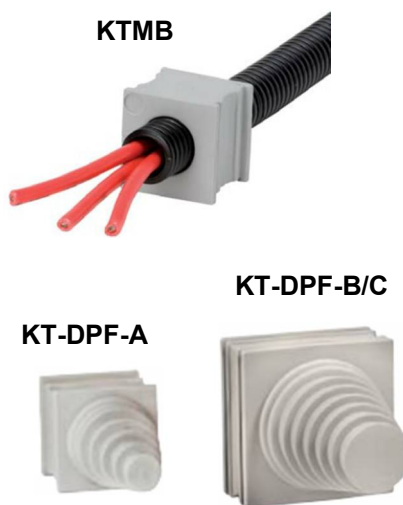
Especially suitable if the cable diameter is not exactly known!

Material / material: Elastomere UL 94 V0 selbstverlöschend, halogen- u. silikonfrei / *self-extinguishing, halogen and silicone-free*

Schutzgrad / protection grade: IP54

Temperaturbereich / temperature range: -40 - +90°C

Typ	Größe	Klemmbereich	VPE	ArtNr	€
type	size	clamping range	Stk. / PU	grau / gray	/Stk. /pc.
KTMB-A	KT klein	2,6-6,5	10	233490	a.A.
KTMB-B	KT klein	4-7,5		233491	
KTMB-C	KT klein	6,5-10		233492	
KTMB-D	KT klein	9,5-13		233493	
KTMB-E	KT klein	13-16		233494	
KTMB-G	KT groß	13-18		233452	
KTMB-H	KT groß	18-23		233453	
KTMB-I	KT groß	23-28		233454	
KTMB-J	KT groß	28-33		233455	
KTMB-K	KT groß	2x 13-18		233456	
KT-DPF-A	KT klein	3-12	10	233497	3,49
KT-DPF-B	KT groß	4-18		233457	5,39
TKT-DPF-C	KT groß	14-26		233458	a.A.



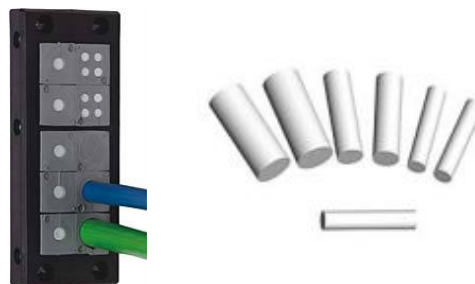
a.A. = auf Anfrage / *upon request*

GOGAFIX VSKT Verschlussstopfen für Dichteinsätze & Tüllen / *blanking plugs for inserts & grommets*

Material: UL 94 V0 selbstverlöschend, halogen- u. silikonfrei / *self-extinguishing, halogen and silicone-free*

Farben / colours: natur / *natural*

Typ	passend für	Außen-Ø	Länge	VPE	ArtNr	€
type	fits for	mm / outside-Ø	mm / length	Stk. / PU		/Stk. /pc.
VSKT 2	KT 2	2	25,00	25	235012	0,53
VSKT 3	KT 3	3	25,00		235013	0,53
VSKT 4	KT 4	4	25,00		235014	0,53
VSKT 5	KT 5	5	25,00		235015	0,65
VSKT 6	KT 6	6	25,00		235016	0,65
VSKT 7	KT 7	7	25,00		235017	0,72
VSKT 8	KT 8	8	20,00		235018	0,72
VSKT 9	KT 9	9	20,00		235019	0,76
VSKT 10	KT 10	10	20,00		235020	0,79
VSKT 11	KT 11	11	20,00		235021	0,79
VSKT 12	KT 12	12	20,00		235022	0,83
VSKT 13	KT 13	13	20,00		235023	0,83
VSKT 14	KT 14	14	20,00		235024	0,87
VSKT15	KT 15	15	20,00		235025	0,88
VSKT16	KT 16	16	20,00		235026	0,91
VSKT17	KT 17	17	20,00		235027	0,95
VSKT ASI	KT ASI	-	25,00		235028	1,09



Preise gültig ab 01.01.2018 exkl. MwSt., freibleibend, Auftragsrabatt auf Anfrage /

prices are valid from 01.01.2018 excl. VAT, subject to change, discounts upon request

sonst. Konditionen siehe www.gogatec.com/AGB.pdf, techn. Änderungen vorbehalten /

terms & conditions can be found on our website: www.gogatec.com/AGB.pdf; error, technical modifications and variations are reserved