

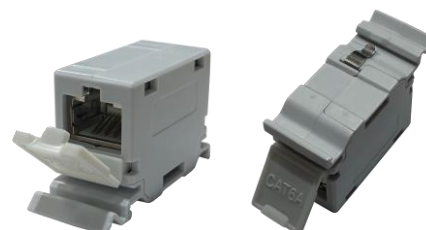
GOGAPLUG Kupplung RJ45 KS Cat.6A

für Cat. 6A bis zu 10Gbit, PoE und PoE+ / for Cat. 6A up to 10 Gbit/s, PoE and PoE+

Zum Aufsnappen auf Hutschiene DIN EN 60715 35mm, mit oder ohne Erdungsfeder erhältlich / for snap-on rail DIN EN60715 35mm, available with or without grounding spring

Anschlüsse / connections: 2 x RJ45 Buchse inkl. Staubschutzkappe / 2 x RJ45 incl. dust caps
Außengehäuse / outer case: Kunststoff / plastic RAL 7035
Innengehäuse / inner case: Zinkdruckguss, vollgeschirmt / zinc die cast fully shielded
Erdungsfeder / grounding spring: Edelstahl SUS304 / stainless steel SUS304
Nennstrom / nominal current: 1,5A
Temperaturbereich / temperature range: -40 - +70°C
Abmessungen / dimensions: 38 x 18 x 26,8 mm

Bezeichnung <i>description</i>	Art.Nr. <i>part no.</i>	€ /Stk. <i>/pc.</i>
RJ45-KS-3 mit Erdungsfeder / RJ45-KS-3 with grounding spring	440020	17,10
RJ45-KS-4 ohne Erdungsfeder / RJ45-KS-4 without grounding spring	440020K	17,10



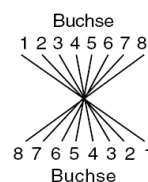
GOGAPLUG Kupplung RJ45 KS Cat.5e

Bequemes Verlängern von Patch-Kabeln ohne mühsame Kabelkonfektionierung! / convenient extending patch cables without cable assembly!

Zum beidseitigen Einstecken und Auflegen von Cat.5e Patchkabeln. Die GOGAPLUG Buchse/Buchse-Kupplung ist voll geschirmt. Dadurch entspricht die gesamte überbrückte Strecke weiterhin der Category 5e Vorschriften. / For bilateral insertion and laying of Cat.5e patch cables. The GOGAPLUG female/female coupling is fully shielded. This corresponds to the entire bridged route continues Category 5e requirements.

Kontaktanzahl / number of contacts: 8 (4x2)
Kontaktierung / contact: 1:1
Gehäuse / case: Kunststoff metallisiert / metallized plastic
Abmessungen / dimensions: L x B x H = 48,5 x 26 x 25 mm

Bezeichnung <i>description</i>	ArtNr	€ /Stk. <i>/pc.</i>
RJ45-KS-0 ohne Sockel / RJ45-KS-0 without socket	440016	10,98

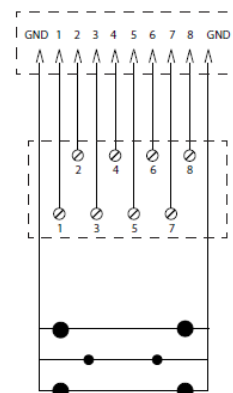


GOGAPLUG Interfacemodul RJ45 IF

Zum einfachen Anschließen der Ethernet-Leitung im Schaltschrank und Umsetzung auf RJ45 Buchsen. / For easy connection of the ethernet cable in the control cabinet and implementation on RJ45 jacks.

Aufschnappbar auf Hutschiene / can be snapped onto DIN rail
RJ45 8-polig auf Klemmen / RJ45 8-pin onto clamps
Schirm auf Kabel-Schirmbügel / screen on cable shielding bracket
Cat5 100 Mbit, Verdrahtung 1:1 / Cat5 100 Mbit, wiring 1:1
Dauerstrom max. 1,5 A / continuous current max. 1.5 A
Betriebstemperaturbereich 0°C bis +55°C / operating temperature range 0°C to +55°C
Nennquerschnitt der Anschlussklemmen max. 1,5 mm² / nominal cross section of connection clamps max. 1.5 mm²
Isolation EN50178 Klasse II / isolation EN50178 class II

Typ	Kanal x Anzahl	Abmessungen mm	ArtNr	€ /Stk. <i>/pc.</i>
<i>type</i>	<i>channel x amount</i>	<i>dimensions</i>		
RJ45 IF	1 x 1	35 x 82 x 58	14-21E014090	36,27



Preise gültig ab 01.01.2023 exkl. MwSt., freibleibend, Auftragsrabatt auf Anfrage / prices are valid from 01.01.2023 excl. VAT, subject to change, discounts upon request
 sonst. Konditionen siehe www.gogatec.com/AGB.pdf, techn. Änderungen vorbehalten / terms & conditions can be found on our website: www.gogatec.com/AGB.pdf; error, technical modifications and variations are reserved