

vollgeschirmt und multiportfähig / *fully shielded and multi-port capable*  
 einfache Konfektion – ohne Spezialwerkzeug anschließbar / *simple assembly - can be connected without special tools*  
 Einhaltung der Klasse E<sub>A</sub> nach ISO/IEC11801 / *compliance of Class E<sub>A</sub> according to ISO/IEC11801*  
 Übertragungsrate von 10Gbit nach IEEE 802.3an / *transfer rate of 10 Gbit according to IEEE 802.3an*  
 100Mbit nach IEEE 802.3 bei PROFINET / *100Mbps according to IEEE 802.3 at PROFINET*  
 Geeignet f. Power over Ethernet (PoE, PoE plus & UPOE) / *suitable for power over ethernet (PoE, PoE plus & UPOE)*  
 Anschluss AWG 26/7 – AWG 22/7; AWG 24/1 – AWG 22/1 möglich / *con. AWG 26/7 - 22/7 AWG; AWG 24/1 - 22/1 AWG*  
 Volldraht Cu- Leiterdurchmesser 0,4 – 0,64 mm / *solid wire Cu conductor diameter from 0,4 to 0,64 mm*  
 Litze Cu- Leiterdurchmesser 0,48 – 0,76 mm / *stranded copper conductor diameter from 0,48 to 0,76 mm*  
 2-teilig, industrietaugliches Gehäuse aus Zinkdruckguss / *2 parts, industrial case made of zinc diecast*  
 geschützter Verriegelungshaken / *protected locking hook*  
 Zugentlastung per Rastclip direkt am Ladestück / *strain relief by latching clip directly on the loader*

## GOGAPLUG RJ45 FP

Aderdurchmesser bis 1,6 mm / *core diameter up to 1,6 mm*  
 Kabelmantel von 5,5 bis 8,5 mm / *cable mantle from 5,5 to 8,5 mm*  
 bei Montage wird das Kabel mech. am Ladestück festgelegt / *at assembling the cable is mech. fixed on the loader*  
 Zugentlastung als Farbkod. nach Konfektion aufschnappbar / *strain relief snapped as color coding after assembly*

Typ	Kategorie	Ausführung	ArtNr	€/Stk.
<i>type</i>	<i>category</i>	<i>version</i>		<i>/pc.</i>
RJ45 FP E-DAT	Cat.6A	8-fach Belegung / <i>8-fold assignment</i>	440021	15,88
RJ45 FP E-DAT PROFINET	Cat.5		440101	15,88



## GOGAPLUG RJ45 FPP

Kabelmantel von 5,5 bis 10,5 mm / *cable mantle from 5,5 to 10,5 mm*  
 360° drehbare Version, in 45° Abstufung montierbar / *360° version, mounted in 45° gradation*  
 Wiederanschließbar / *rewireable*

Typ	Kategorie	Ausführung	ArtNr	€/Stk.
<i>type</i>	<i>category</i>	<i>version</i>		<i>/pc.</i>
RJ45 FPP	Cat.6A	gerade / <i>straight</i>	440102	14,41
RJ45 FPP 360°	Cat.6A	360° drehbar / <i>360° moving</i>	440103	18,72
RJ45 FPP PROFINET	Cat.5	gerade / <i>straight</i>	440104	a.A.
RJ45 FPP PROFINET 360°	Cat.5	360° drehbar / <i>360° moving</i>	440105	18,65

a.A.= auf Anfrage / *upon request*



## GOGAPLUG RJ45 RC

Rastclip für farbige Codierung / *locking clip for color coding*

Type	Farbe	ArtNr	€/Stk.
<i>type</i>	<i>colour</i>		<i>/pc.</i>
RJ45S RC-OR	orange / <i>orange</i>	440100OR	0,84
RJ45S RC-HGR	lichtgrau / <i>light grey</i>	440100HGR	
RJ45S RC-WS	weiss / <i>white</i>	440100WS	
RJ45S RC-GE	gelb / <i>yellow</i>	440100GE	
RJ45S RC-BL	blau / <i>blue</i>	440100BL	
RJ45S RC-GN	grün / <i>green</i>	440100GN	

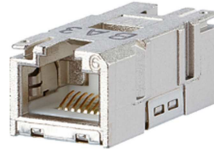


Preise gültig ab 01.01.2018 exkl. MwSt., freibleibend, Auftragsrabatt auf Anfrage / *prices are valid from 01.01.2018 excl. VAT, subject to change, discounts upon request*  
 sonst. Konditionen siehe [www.gogatec.com/AGB.pdf](http://www.gogatec.com/AGB.pdf), techn. Änderungen vorbehalten / *terms & conditions can be found on our website: www.gogatec.com/AGB.pdf; error, technical modifications and variations are reserved*



## GOGAPLUG RJ45K E-DAT Industry

Cat.6 Klasse E RJ45 Kupplung zum Einbau in Flanschgehäuse IP67 / *coupling for mounting in flanged case*  
 Einhaltung der Klasse E nach ISO/IEC 11801 / *compliance with class E in accordance with ISO / IEC 11801*  
 10 GBit geeignet nach IEEE 802.3an / *10Gbit suitable according to IEEE 802.3an*  
 geeignet für Power over Ethernet (PoE, PoE plus & UPoE) / *suitable for power over ethernet (PoE, PoE plus & UPoE)*  
 sehr kompakte Bauform / *very compact design*  
 symmetrischer Aufbau; beliebig einbaubar / *symmetrical structure, mountable anywhere*  
 FS 2,8 Erdanschluss f. Potenzialausgleich bei Stirnseiten / *FS 2,8 earth connecting f. potential equalization both faces*  
 erhöhte Vibrations- und Schockfestigkeit durch 4 Federn an den Schirmblechen / *increased vibration and shock resistance by 4 springs to the shield plates*  
 robustes Zinkdruckgussgehäuse / *robust zinc diecast case*



Typ	Ausführung	ArtNr	€/Stk.
<i>type</i>	<i>version</i>		<i>/pc.</i>
RJ45K E-DAT	8-fach Kuppler / <i>8-fold coupler</i>	440035	16,18

## GOGAPLUG RJ45B E-DAT Industry

feldkonfektionierbare RJ45 Buchse Cat.6 Klasse E<sub>A</sub> / *field-installable RJ45 socket Cat.6a Class E<sub>A</sub>*  
 zum Einbau in Flanschgehäuse IP67 / *for installation in flanged case IP67*  
 in Verbindung mit Univ. Prüfbuchse passend mit Schutzart IP65 / *in conjunction with the universal test socket fit IP65*  
 Einhaltung der Klasse E<sub>A</sub> nach ISO/IEC 11801 / *compliance with Class E<sub>A</sub> according to ISO/IEC 11801*  
 10 GBit geeignet nach IEEE 802.3an / *10Gb suitable according to IEEE 802.3*  
 Geeignet f. Power over Ethernet (PoE, PoE plus und UPoE) / *suitable f. power over ethernet (PoE, PoE plus and UPOE)*  
 kein Spezialwerkzeug nötig / *no special tools needed*  
 AWG 26/7 - 22/7; AWG 26/1 - 22/1 möglich / *AWG 26/7 - 22/7; AWG 26/1 - 22/1 possible*  
 keine ausladenden Konturen / *no sweeping contours*  
 2xFS 2,8 mm Erdanschluss f. Potenzialausgleich kableseitig / *2xFS 2,8 mm earth con. for pot. equalization cable sided*  
 erhöhte Vibrations- und Schockfestigkeit durch 4 Federn an den Schirmblechen / *increased vibration and shock resistance by 4 springs to the shield plates*  
 besteht aus nur 2 Teilen, einfach zu konfektionieren / *consists of only 2 parts, easy to assemble*  
 robustes Zinkdruckgussgehäuse / *robust zinc diecast case*  
 problemlos wiederanschließbar / *easily rewireable*

Typ	Ausführung	ArtNr	€/Stk.
<i>type</i>	<i>version</i>		<i>/pc.</i>
RJ45A E-DAT-1	T568A	440032	
RJ45B E-DAT-2	T568B	440033	16,18
RJ45P E-DAT-3	PROFINET	440034	
RJ45A-E-DAT-4	T568A	440037	
RJ45B-E-DAT-5	T568B	440047	10,79



RJ45 Einsätze f. leeres aufschnappbares Modul ArtNr 440014 / *RJ45 inserts for pluggable empty module artnr 440014*

## GOGAPLUG VGA Industrial Ethernet

Betriebstemperatur / *operating temperature*: -55°C - +105°C  
 Schutzart / *protection grade*: IP20  
 Zertifizierung / *certification*: GERMLLOYD 13866-15

Typ	Ausführung	Isolationswiderstand	Spannungsfestigkeit	ArtNr	€/Stk.
<i>type</i>	<i>version</i>	<i>isolation withstand</i>	<i>withstand voltage</i>		<i>/pc.</i>
IE-FCI-HD15-FF	Signal-Kupplung VGA/HD15	1.000 MΩ @ 500 VDC	1.000 V <sub>eff</sub> /1min	440038	7,85



## GOGAPLUG HDMI Industrial Ethernet

Betriebstemperatur / *operating temperature*: -15°C - +50°C  
 Schutzart / *protection grade*: IP20  
 Zulassungen / *approvals*: RoHS

Typ	Ausführung	ArtNr	€/Stk.
<i>type</i>	<i>version</i>		<i>/pc.</i>
IE-FCI-HD15-FF	Signal-Kupplung HDMI Buchse/Buchse / <i>signal coupler HDMI female/female</i>	440039	14,52



Preise gültig ab 01.01.2018 exkl. MwSt., freibleibend, Auftragsrabatt auf Anfrage / *prices are valid from 01.01.2018 excl. VAT, subject to change, discounts upon request*  
 sonst. Konditionen siehe [www.gogatec.com/AGB.pdf](http://www.gogatec.com/AGB.pdf), techn. Änderungen vorbehalten / *terms & conditions can be found on our website: www.gogatec.com/AGB.pdf; error, technical modifications and variations are reserved*

## GOGAPLUG USBK E-DAT Industry

USB Kupplung zur Konvertierung von USB-Anschlüssen bzw. zur Verbindung von zwei USB-Kabeln mit USB-A-Steckern / *USB coupling to convert USB ports or to connect two USB cables with USB-A connectors*  
 in Verbindung mit Flanschgehäuse einsetzbar Schutzart IP67 / *used in conjunction with flange protection IP67*  
 in Verbindung mit Universal Prüfbuchse einsetzbar Schutzart IP65 / *used in conjunction w. universal test socket IP65*  
 Zur Realisierung v. IP67 geschützten Service-/Prüfanschlüssen / *f. realization of IP67 prot. service or test connections*  
 Buchse A auf Buchse A / *socket A on socket A*  
 Anmerkung: keine IP67 Stecker erhältlich / *Note: no IP67 connectors available*

Type	Ausführung	ArtNr	€
<i>type</i>	<i>version</i>		<i>/Stk.</i> <i>/pc.</i>
USBK E-DAT 2.0	USB A Kuppler 2.0 / coupler	440036	11,02
USBK E-DAT 3.0	USB A Kuppler 3.0 / coupler	440040	16,33



## GOGAPLUG USBK A/B

Schirmung / *shield*: 360° rundum geschlossen / *all around closed*  
 Umgebungstemperatur / *ambient temperature*: -40°C - +70°C  
 Anschluss 1/2 / *connector 1/2*: USB A / USB B  
 Steckverbinder Norm / *plug connector norm*: IEC 61076-3-107  
 Zulassungen / *approvals*: GERMLLOYD, RoHS konform  
 Gehäusebasismaterial / *enclosure base material*: PC UL 94 V0  
 Kontaktwiderstand / *contact resistance*: ≤ 30 mΩ  
 Isolationswiderstand / *insulation resistance*: ≥ 1000 MΩ  
 Schutzart / *protection grade*: IP67  
 Steckzyklen / *plugging cycles*: ≥ 1500  
 Spannungsfestigkeit / *voltage strength*: ≥ 500 VDC  
 Strombelastbarkeit bei 50°C / *current comsumpty at 50°C*: 1 A

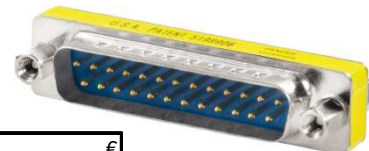


0 - 93% rel. Feuchte / 0 - 93% rel. Humidity

Typ	Ausführung	Gewicht	VPE	ArtNr	€
<i>type</i>	<i>version</i>	<i>g</i> <i>weight</i>	<i>Stk.</i> <i>PU</i>		<i>/Stk.</i> <i>/pc.</i>
IE-BI-USB-AB	USB A/B Kuppler / coupler	16,7	10	440250	10,96

## GOGAPLUG D-Sub 9/25-poliger Einsatz / 9/25-pole insert

Werkstoff Isolierkörper / *material insulation part*: PBT Glasfaser verstärkt / *hardened glass fiber UL94-V0*  
 Betriebstemperatur / *operating temperature*: -55°C - +105°C  
 Zulassungen / *approvals*: GERMLLOYD, RoHS konform  
 Gehäusebasismaterial / *enclosure base material*: SPCC  
 Kontaktwiderstand / *contact resistance*: ≤ 20 mΩ  
 Isolationswiderstand / *insulation resistance*: 1000 MΩ @ 500 VDC  
 Schutzart / *protection grade*: IP20  
 Spannungsfestigkeit / *voltage strength*: 1 kV<sub>eff</sub> / 1min  
 Strombelastbarkeit / *current comsumpty*: 3 A (IE-FCI-D9-FS & IE-FCI-D25-FS 1A)  
 Gehäuseoberfläche / *enclosure surface*: verzinkt / *tinned*  
 Kontaktoberfläche / *contact surface*: vergoldet / *gold-plated*



0 - 93% rel. Feuchte / 0 - 93% rel. humidity

Typ	Ausführung	Gewicht	VPE	ArtNr	€
<i>type</i>	<i>version</i>	<i>g</i> <i>weight</i>	<i>Stk.</i> <i>PU</i>		<i>/Stk.</i> <i>/pc.</i>
IE-FCI-D9-FF	Buchse/Buchse / <i>plug/plug</i>	12		440251	5,48
IE-FCI-D9-FM	Buchse/Stecker / <i>socket/plug</i>	10,8	1	440252	5,48
IE-FCI-D9-FS	Buchse/Lötanschluss / <i>socket/solder connection</i>	7,919		440253	4,74
IE-FCI-D25-FF	Buchse/Buchse / <i>plug/plug</i>	12		440254	6,96
IE-FCI-D25-FM	Buchse/Stecker / <i>socket/plug</i>	10,8	1	440255	6,96
IE-FCI-D25-FS	Buchse/Lötanschluss / <i>socket/solder connection</i>	7,919		440256	6,22

Preise gültig ab 01.01.2018 exkl. MwSt., freibleibend, Auftragsrabatt auf Anfrage /  
*prices are valid from 01.01.2018 excl. VAT, subject to change, discounts upon request*  
 sonst. Konditionen siehe [www.gogatec.com/AGB.pdf](http://www.gogatec.com/AGB.pdf), techn. Änderungen vorbehalten /  
*terms & conditions can be found on our website: www.gogatec.com/AGB.pdf; error, technical modifications and variations are reserved*



## GOGAPLUG RJ45S FPI E-DAT

feldkonfektionierbarer Cat.6 Klasse E<sub>A</sub> Stecker zum Einbau in Steckergehäuse IP67 /  
*field installable Cat.6 class E<sub>A</sub> plug for mounting in plug case IP67*  
 feldkonfektionierbarer Cat.5 Stecker zum Einbau in Steckergehäuse IP67 /  
*field-installable Cat.4 plug for mounting in plugcase IP67*  
 Einhaltung der Klasse E<sub>A</sub> nach ISO/IEC 11801 / *compliance with Class E<sub>A</sub> according to ISO/IEC 11801*  
 10 GBit geeignet nach IEEE 802.3an / *10Gb suitable according to IEEE 802.3an*  
 100Mbit geeignet nach IEEE 802.3 bei PROFINET / *100Mbit suitable according to IEEE 802.3 at PROFINET*  
 geeignet f. Power over Ethernet (PoE, PoE plus und UPOE) / *suitable f. power over ethernet (PoE, PoE plus and UPOE)*  
 8-adriger feldkonfektionierbarer RJ45-Stecker für AWG 22 / *8-core field-installable RJ45plug for AWG22*  
 4-adriger feldkonfektionierbarer RJ45-Stecker für AWG 22 / *4-core field-installable RJ45plug for AWG22*  
 Anschluss von AWG 26/7 - 22/7; AWG 26/1 - 22/1 möglich / *connection of AWG 26/7 - 22/7; AWG 26/1 - 22/1 possible*  
 Volldraht Cu-Leiterdurchmesser 0,4 - 0,64 mm / *solid Cu-wire diameter from 0,4 to 0,64 mm*  
 Litze Cu-Leiterdurchmesser 0,48 - 0,76 mm / *stranded copper wire diameter from 0,48 to 0,76 mm*  
 Aderdurchmesser bis 1,6 mm / *core diameter up to 1,6mm*  
 Kabelmantel von 5,5 bis 8,5 mm / *cable mantle from 5,5 to 8,5 mm*  
 besteht aus nur 2 Teilen, einfach zu konfektionieren / *consists of only 2 parts, easy to assemble*  
 einfachste Konfektion - ohne Spezialwerkzeug anzuschließen / *easy assembly - connecting without special tools*  
 industrietaugliches Zinkdruckgussgehäuse / *industrial-grade zinc diecast case*  
 geschützter Verriegelungshaken / *protected locking hook*

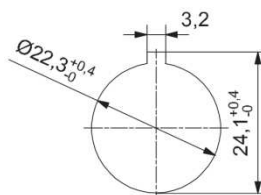
Typ	Kategorie	Ausführung	ArtNr	€
<i>type</i>	<i>category</i>	<i>version</i>		<i>/Stk.</i>
RJ45 S E-DAT FP	Cat 6 A	8-fach Belegung	440026	20,23
RJ45 S E-DAT FP PROFINET	Cat.5	8-fold assignment	440027	20,23



## GOGAPLUG UEB E-DAT

passend f. E-DAT Anschlussmodul & Kupplung (siehe S. 4, 5, 6) / *suit. for E-DAT module & coupling (see p. 4, 5, 6)*  
 geeignet für Schaltschrankwände, Verteilerkästen und Schaltplatte  
 montierbar bis max. 5mm Blechstärke  
 SchutzartIP65

Typ	ArtNr	€
<i>type</i>		<i>/pc.</i>
UEB E-DAT	440028	14,44



Preise gültig ab 01.01.2018 exkl. MwSt., freibleibend, Auftragsrabatt auf Anfrage /  
*prices are valid from 01.01.2018 excl. VAT, subject to change, discounts upon request*  
 sonst. Konditionen siehe [www.gogatec.com/AGB.pdf](http://www.gogatec.com/AGB.pdf), techn. Änderungen vorbehalten /  
*terms & conditions can be found on our website: www.gogatec.com/AGB.pdf; error, technical modifications and variations are reserved*