



Sehr kompakt /
extreme compact

Nettopreise /
net prices

GOGASWITCH KG Kühlgeräte Slim-Line-Serie Wandmontage / cooling unit slim line series wall mounting

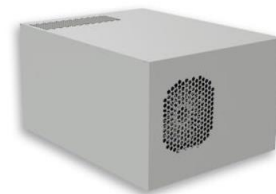
Typ	Kühlleistung L35/L35	Abmessungen mm	Nennspannung VAC	Gehäuse	ArtNr	€/Stk.
type	cooling capacity	dimensions	nominal voltage	housing		/pc.
KG-4266	320 W	520x270x110	230	Edelstahl / stainless steel	572-42660002	a.A.
KG-4267	400 W	340x520x110			572-42670002	a.A.
KG-4268	400 W	520x320x110 quer / cross			572-42680002	a.A.
KG-4269	500 W	600x320x110			572-42690002	a.A.
KG-4270	600 W	810x395x145			572-42700002	a.A.
KG-4271	820 W	980x395x145			572-42710002	a.A.
KG-4272	1100 W	1250x395x145			572-42720002	a.A.
KG-4274	1500 W	1550x395x145			572-42740002	a.A.

a. A. = auf Anfrage / upon request

GOGASWITCH KG Kühlgeräte Slim-Line-Serie Dachmontage / cooling unit slim line series roof assembly

Typ	Kühlleistung L35/L35	Maße HxBxT mm	Nennspannung VAC	Gehäuse	ArtNr	€/Stk.
type	cooling capacity	dimensions HxWxD	nominal voltage	enclosure		/pc.
KG-4482	450 W	230x330x430	230 VAC	Edelstahl / stainless steel	572-4482002	a.A.
KG-4555	1100 W	400x600x400			572-4555002	a.A.
KG-4515	1500 W	410x600x400			572-4515002	a.A.
KG-4520	2000 W	410x600x400			572-4520002	a.A.

a. A. = auf Anfrage / upon request



GOGASWITCH CE Kondensat-Verdampfer / condensate evaporator

Typ	Betriebsspannung V	Gehäuse	Gewicht kg	ArtNr	€/Stk.
type	operation voltage	enclosure	weight		/pc.
CE 8200 ES	115 -230 AC	Edelstahl / stainless steel	1,2	572-8200002	a.A.

a. A. = auf Anfrage / upon request



Preise gültig ab 01.01.2023 exkl. MwSt., freibleibend, **NETTOPREISE**

prices are valid from 01.01.2023 excl. VAT, subject to change, net prices

sonst. Konditionen siehe www.gogatec.com/AGB.pdf, techn. Änderungen vorbehalten /

terms & conditions can be found on our website: www.gogatec.com/AGB.pdf; error, technical modifications and variations are reserved