

Aluminium-Gehäuse für Taster u. Schalter / aluminium cases for buttons and switches

Abdeckung und Gehäuse sind mit Erdungsanschlüssen ausgestattet /
cover and case are equipped with ground terminals

Material (Gehäuse) / material (case): Aluminium Druckguss beschichtet mit Expoid Puder / aluminium die-cast coated with expoid powder

Material (Deckelschrauben) / material (cover screws): Verzinkter Stahl / galvanized steel

Material (Gummidichtung) / material (rubber seal): NBR

Schutzart / protection grade: IP65

Farbe / colour: RAL7042

GOGABOX GBTA-1S Gehäuse mit seitlicher Kabeleinführung / cases with side cable entry



Typ type	L mm	B mm	T mm	Bohrung für hole for	Kabel- ausgang cable exit	ArtNr	€/Stk. /pc.
GBTA-1S-1x22	92	92	86	M22	M25	07-A2M0909.01	26,45
GBTA-1S-1x30	92	92	86	M30	M25	07-A3M0909.01	26,29

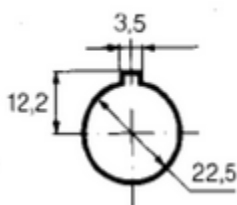
GOGABOX GBTA-1 Gehäuse ohne seitlicher Kabeleinführung / cases without side cable entry

Typ type	L mm	B mm	T mm	Bohrung für hole for	ArtNr	€/Stk. /stk
GBTA-1-1x22	92	92	86	1 x M22	07-A2P0909.01	26,56
GBTA-1-1x30	92	92	86	1 x M30	07-A3P0909.01	26,48

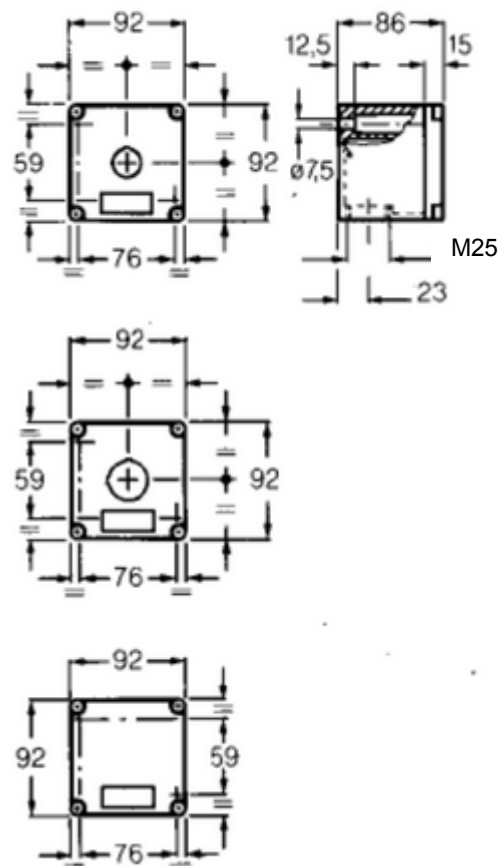
GOGABOX Ersatzdeckel mit Dichtung und Schrauben / replacement cover with seal and screws

Typ type	L mm	B mm	T mm	Bohrung für hole for	ArtNr	€/Stk. /pc.
GBTAD-1-1x22	92	92	15	M22	07-A2T0909.01	10,73
GBTAD-1-1x30	92	92	15	M30	07-A3T0909.01	10,62

piercing unit Ø 22



dimensions in mm



Preise gültig ab 01.01.2018 exkl. MwSt., freibleibend, Auftragsrabatt auf Anfrage /

prices are valid from 01.01.2018 excl. VAT, subject to change, discounts upon request

sonst. Konditionen siehe www.gogatec.com/AGB.pdf, techn. Änderungen vorbehalten /

terms & conditions can be found on our website: www.gogatec.com/AGB.pdf; error, technical modifications and variations are reserved

Aluminium-Gehäuse für Taster und Schalter / aluminium cases for buttons and switches

**Abdeckung und Gehäuse sind mit Erdungsanschlüssen ausgestattet /
cover and case are equipped with ground terminals**

Material (Gehäuse) / material (case): Aluminium Druckguss beschichtet mit Expoid Puder / *aluminium die-cast coated with expoid powder*

Material (Deckelschrauben) / material (cover screws): Verzinkter Stahl / *galvanised steel*

Material (Gummidichtung) / material (rubber seal): NBR

Schutzart / protection grade: IP65

Farbe / colour: RAL7042

GOGABOX GBTA-2S Gehäuse mit seitlicher Kabeleinführung / cases with side cable entry

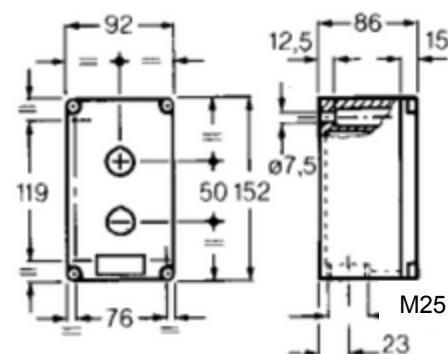
Typ type	L mm	B mm	T mm	Bohrung für hole for	Kabel- Ausgang cable exit	ArtNr	€/Stk. /pc.
GBTA-2S-2x22	152	92	86	2xM22	M25	07-A2M0915.02	36,25
GBTA-2S-4x22	152	92		4xM22	M25	07-A2M0915.04	36,14
GBTA-2S-2x30	152	92		2xM30	M25	07-A3M0915.02	36,17



GOGABOX GBTA-2 Gehäuse ohne seitlicher Kabeleinführung / cases without side cable entry

Typ type	L mm	B mm	T mm	Bohrung für hole for	ArtNr	€/Stk. /pc.
GBTA-2-2x22	152	92	86	2xM22	07-A2P0915.02	36,71
GBTA-2-4x22	152	92	86	4xM22	07-A2P0915.04	36,49
GBTA-2-2x30	152	92	86	2xM30	07-A3P0915.02	36,58

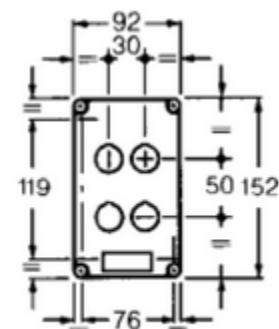
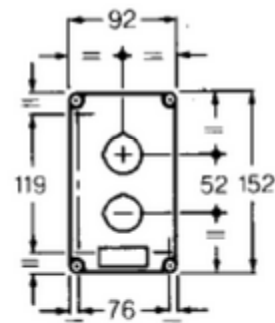
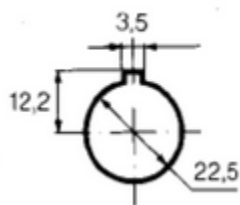
dimensions in mm



GOGABOX Ersatzdeckel mit Dichtung und Schrauben / replacement cover with seal and screws

Typ type	L mm	B mm	T mm	Bohrung für hole for	ArtNr	€/Stk. /pc.
GBTAD-2-2-22	152	92	15	2xM22	07-A2T0915.02	13,91
GBTAD-2-4-22	152	92	15	4xM22	07-A2T0915.04	13,78
GBTAD-2-2-30	152	92	15	2xM30	07-A3T0915.02	13,86

piercing unit Ø 22



Preise gültig ab 01.01.2018 exkl. MwSt., freibleibend, Auftragsrabatt auf Anfrage /

prices are valid from 01.01.2018 excl. VAT, subject to change, discounts upon request

sonst. Konditionen siehe www.gogatec.com/AGB.pdf, techn. Änderungen vorbehalten /

terms & conditions can be found on our website: www.gogatec.com/AGB.pdf; error, technical modifications and variations are reserved

Aluminium-Gehäuse für Taster und Schalter / aluminium cases for buttons and switches

**Abdeckung und Gehäuse sind mit Erdungsanschlüssen ausgestattet /
cover and case are equipped with ground terminals**

Material (Gehäuse) / material (case): Aluminium Druckguss beschichtet mit Expoxid Puder / *aluminium die-cast coated with expoxid powder*

Material (Deckelschrauben) / material (cover screws): Verzinkter Stahl / *galvanised steel*

Material (Gummidichtung) / material (rubber seal): NBR

Schutzart / protection grade: IP65

Farbe / colour: RAL7042

GOGABOX GBTA-3S Gehäuse mit seitlicher Kabeleinführung / cases with side cable entry

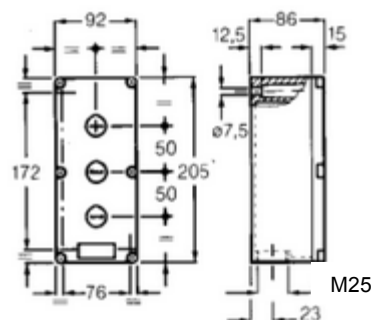
Typ type	L mm	B mm	T mm	Bohrung für hole for	Kabel- ausgang cable exit	ArtNr	€/Stk. /pc.
GBTA-3S-3x22	205	92	86	3xM22	M25	07-A2M0920.03	46,81
GBTA-3S-6x22	205	92	86	6xM22	M25	07-A2M0920.06	46,54
GBTA-3S-3x30	205	92	86	3xM30	M25	07-A3M0920.03	46,67



GOGABOX GBTA-3 Gehäuse ohne seitlicher Kabeleinführung / cases without side cable entry

Type type	L mm	B mm	T mm	Bohrung für hole for	ArtNr	€/Stk. /pc.
GBTA-3-3x22	205	92	86	3xM22	07-A2P0920.03	47,19
GBTA-3-6x22	205	92	86	6xM22	07-A2P0920.06	46,89
GBTA-3-3x30	205	92	86	3xM30	07-A3P0920.03	47,03

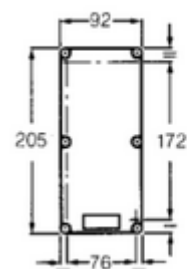
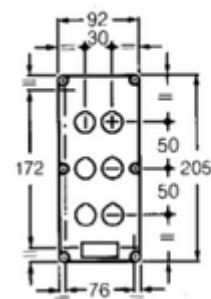
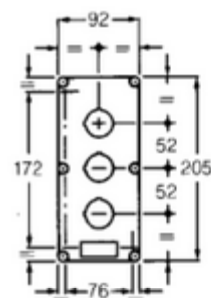
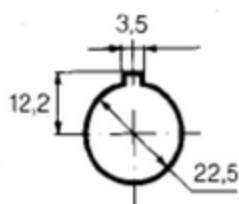
dimensions in mm



GOGABOX Ersatzdeckel mit Dichtung und Schrauben / replacement cover with seal and screws

Typ type	L mm	B mm	T mm	Bohrung für hole for	ArtNr	€/Stk. /pc.
GBTAD-3-3x22	205	92	15	3xM22	07-A2T0920.03	15,45
GBTAD-3-6x22	205	92	15	6xM22	07-A2T0920.06	15,20
GBTAD-3-3x30	205	92	15	3xM30	07-A3T0920.03	15,26

piercing unit Ø 22



Preise gültig ab 01.01.2018 exkl. MwSt., freibleibend, Auftragsrabatt auf Anfrage /
prices are valid from 01.01.2018 excl. VAT, subject to change, discounts upon request

sonst. Konditionen siehe www.gogatec.com/AGB.pdf, techn. Änderungen vorbehalten /

terms & conditions can be found on our website: www.gogatec.com/AGB.pdf, error, technical modifications and variations are reserved

Aluminium-Gehäuse für Taster und Schalter / aluminium cases for buttons and switches

**Abdeckung und Gehäuse sind mit Erdungsanschlüssen ausgestattet /
cover and case are equipped with ground terminals**

Material (Gehäuse) / material (case): Aluminium Druckguss beschichtet mit Expoid Puder / *aluminium die-cast coated with expoid powder*

Material (Deckelschrauben) / material (cover screws): Verzinkter Stahl / *galvanised steel*

Material (Gummidichtung) / material (rubber seal): NBR

Schutzart / protection grade: IP65

Farbe / colour: RAL7042

GOGABOX GBTA-4S Gehäuse mit seitlicher Kabeleinführung / cases with side cable entry

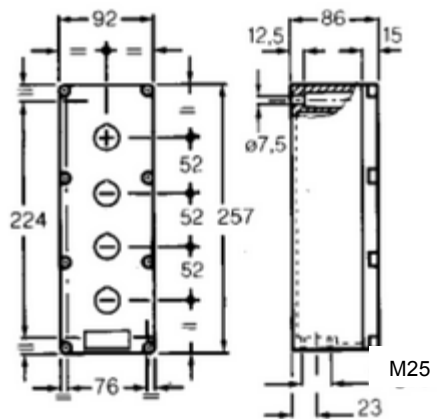


Typ type	L mm	B mm	T mm	Bohrung für hole for	Kabel- ausgang cable exit	ArtNr	€/Stk. /pc.
GBTA-4S-4x22	257	92	86	4xM22	M25	07-A2M0925.04	49,80
GBTA-4S-4x30	257	92	86	4xM30	M25	07-A3M0925.04	49,80

GOGABOX GBTA-4 Gehäuse ohne seitlicher Kabeleinführung / cases without side cable entry

Typ type	L mm	B mm	T mm	Bohrung für hole for	ArtNr	€/Stk. /pc.
GBTA-4-4x22	257	92	15	M22	07-A2P0925.04	50,50
GBTA-4-4x30	257	92	15	M30	07-A3P0925.04	50,40

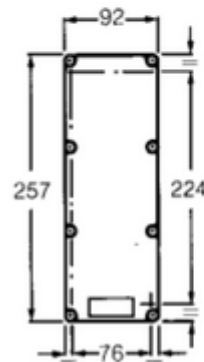
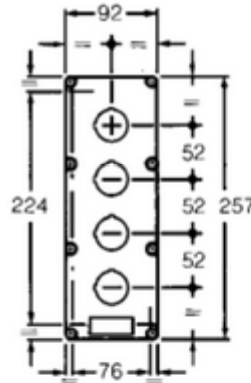
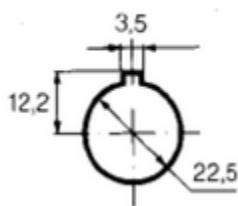
dimensions in mm



GOGABOX Ersatzdeckel mit Dichtung und Schrauben / replacement cover with seal and screws

Typ type	L mm	B mm	T mm	Bohrung für hole for	ArtNr	€/Stk. /pc.
GBTAD-4-4x22	257	92	15	4xM22	07-A2T0925.04	17,62
GBTAD-4-4x30	257	92	15	4xM30	07-A3T0925.04	17,59

piercing unit Ø 22



Preise gültig ab 01.01.2018 exkl. MwSt., freibleibend, Auftragsrabatt auf Anfrage /
prices are valid from 01.01.2018 excl. VAT, subject to change, discounts upon request

sonst. Konditionen siehe www.gogatec.com/AGB.pdf, techn. Änderungen vorbehalten /

terms & conditions can be found on our website: www.gogatec.com/AGB.pdf; error, technical modifications and variations are reserved

Aluminium-Gehäuse für Taster und Schalter / aluminium cases for buttons and switches

**Abdeckung und Gehäuse sind mit Erdungsanschlüssen ausgestattet /
cover and case are equipped with ground terminals**

Material (Gehäuse) / material (case): Aluminium Druckguss beschichtet mit Expoxid Puder / *aluminium die-cast coated with expoxid powder*

Material (Deckelschrauben) / material (cover screws): Verzinkter Stahl / *galvanised steel*

Material (Gummidichtung) / material (rubber seal): NBR

Schutzart / protection grade: IP65

Farbe / colour: RAL7042

GOGABOX GBTA-8S Gehäuse mit seitlicher Kabeleinführung / cases with side cable entry

Typ type	L mm	B mm	T mm	Bohrung für hole for	Kabel- ausgang cable exit	ArtNr	€/Stk. /pc.
GBTA-8S-8x22	152	152	86	8xM22	M25	07-A2M1515.08	48,87
GBTA-8S-4x30	152	152	86	4xM30	M25	07-A3M1515.04	48,65



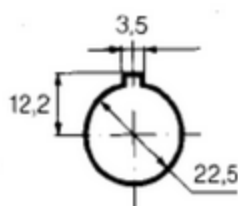
GOGABOX GBTA-8 Gehäuse ohne seitlicher Kabeleinführung / cases without side cable entry

Typ type	L mm	B mm	T mm	Bohrung für hole for	ArtNr	€/Stk. /pc.
GBTA-8-8x22	152	152	86	8xM22	07-A2P1515.08	49,12
GBTA-8-4x30	152	152	86	4xM30	07-A3P1515.04	48,79

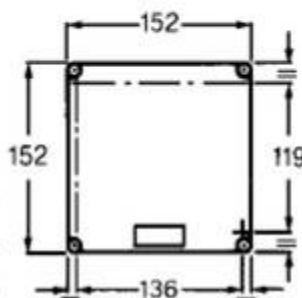
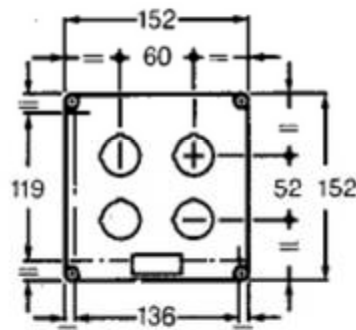
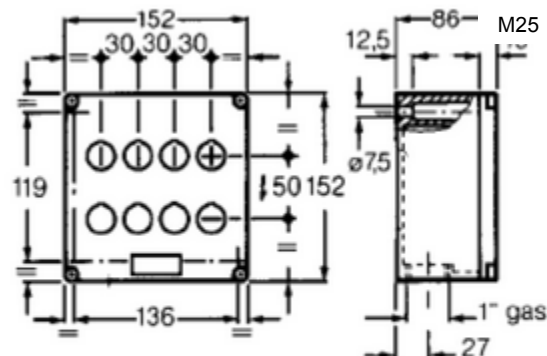
GOGABOX Ersatzdeckel mit Dichtung und Schrauben / replacement cover with seal and screws

Typ type	L mm	B mm	T mm	Bohrung für hole for	ArtNr	€/Stk. /pc.
GBTAD-8-8x22	152	152	15	8xM22	07-A2T1515.08	16,52
GBTAD-8-4x30	152	152	15	4xM30	07-A3T1515.04	16,27

piercing unit Ø 22



dimensions in mm



Preise gültig ab 01.01.2018 exkl. MwSt., freibleibend, Auftragsrabatt auf Anfrage /
prices are valid from 01.01.2018 excl. VAT, subject to change, discounts upon request
sonst. Konditionen siehe www.gogatec.com/AGB.pdf, techn. Änderungen vorbehalten /
terms & conditions can be found on our website: www.gogatec.com/AGB.pdf, error, technical modifications and variation

Aluminium-Gehäuse für Taster und Schalter / aluminium cases for buttons and switches

**Abdeckung und Gehäuse sind mit Erdungsanschlüssen ausgestattet /
cover and case are equipped with ground terminals**

Material (Gehäuse) / material (case): Aluminium Druckguss beschichtet mit Expoid Puder / *aluminium die-cast coated with expoid powder*

Material (Deckelschrauben) / material (cover screws): Verzinkter Stahl / *galvanised steel*

Material (Gummidichtung) / material (rubber seal): NBR

Schutzart / protection grade: IP65

Farbe / colour: RAL7042

GOGABOX GBTA-12S Gehäuse mit seitlicher Kabeleinführung / cases with side cable entry

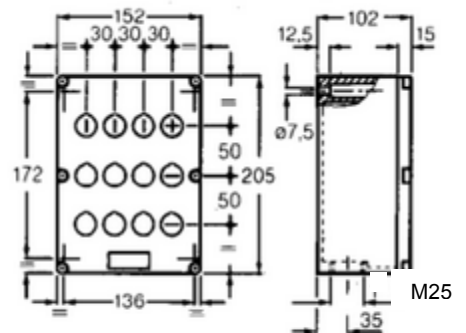
Typ <i>type</i>	L mm	B mm	T mm	Bohrung für <i>hole for</i>	Kabel- ausgang <i>cable exit</i>	ArtNr	€ /Stk. <i>/pc.</i>
GBTA-12S-12x22	152	205	102	12xM22	M25	07-A2M1520.12	58,90
GBTA-12S-6x30	152	205	102	6xM30	M25	07-A3M1520.06	59,00



GOGABOX GBTA-12 Gehäuse ohne seitlicher Kabeleinführung / cases without side cable entry

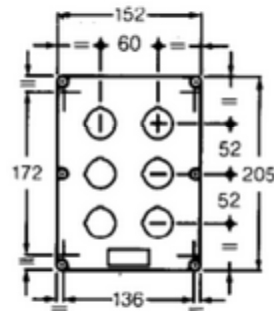
Typ <i>type</i>	L mm	B mm	H mm	Bohrung für <i>hole for</i>	ArtNr	€ /Stk. <i>/pc.</i>
GBTA-12-12x22	152	205	102	12xM22	07-A2P1520.12	59,80
GBTA-12-6x30	152	205	102	6xM30	07-A3P1520.06	59,90

dimensions in mm

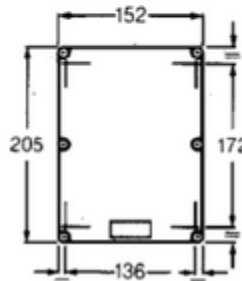
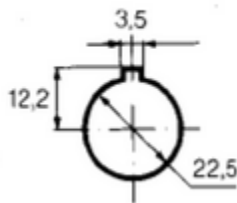


GOGABOX Ersatzdeckel mit Dichtung und Schrauben / replacement cover with seal and screws

Typ <i>type</i>	L mm	B mm	H mm	Bohrung für <i>hole for</i>	ArtNr	€ /Stk. <i>/pc.</i>
GBTAD-12-12x22	152	205	15	12xM22	07-A2T1520.12	18,72
GBTAD-12-6x30	152	205	15	6xM30	07-A3T1520.06	18,83



piercing unit Ø 22



Preise gültig ab 01.01.2018 exkl. MwSt., freibleibend, Auftragsrabatt auf Anfrage /
prices are valid from 01.01.2018 excl. VAT, subject to change, discounts upon request

sonst. Konditionen siehe www.gogatec.com/AGB.pdf, techn. Änderungen vorbehalten /
terms & conditions can be found on our website: www.gogatec.com/AGB.pdf, error, technical modifications and variations are reserved

Aluminium-Gehäuse für Taster und Schalter / aluminium cases for buttons and switches

**Abdeckung und Gehäuse sind mit Erdungsanschlüssen ausgestattet /
cover and case are equipped with ground terminals**

Material (Gehäuse) / material (case): Aluminium Druckguss beschichtet mit Expoxid Puder / aluminium die-cast coated with expoxid powder

Material (Deckelschrauben) / material (cover screws): Verzinkter Stahl / galvanized steel

Material (Gummidichtung) / material (rubber seal): NBR

Schutzart / protection grade: IP65

Farbe / colour: RAL7042

GOGABOX GBTA-16S Gehäuse mit seitlicher Kabeleinführung / cases with side cable entry



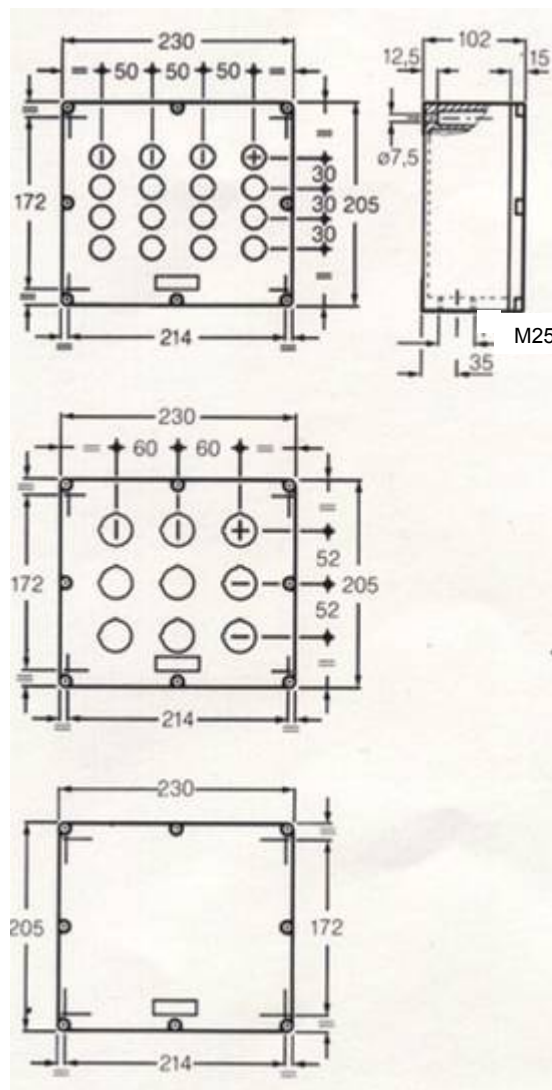
Typ type	L mm	B mm	T mm	Bohrung für hole for	Kabel- ausgang cable exit	ArtNr	€/Stk. /pc.
GBTA-16S-16x22	230	205	102	16xM22	M25	07-A2M2320.16	72,40
GBTA-16S-8x30	230	205	102	8xM30	M25	07-A3M2320.09	72,30

GOGABOX GBTA-16 Gehäuse ohne seitlicher Kabeleinführung / cases without side cable entry

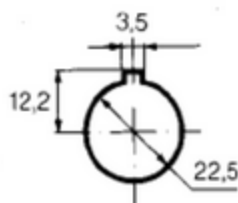
Typ type	L mm	B mm	T mm	Bohrung für hole for	ArtNr	€/Stk. /pc.
GBTA-16-16x22	230	205	102	16xM22	07-A2P2320.16	72,60
GBTA-16-9x22	230	205	102	9xM30	07-A3P2320.09	72,50

GOGABOX Ersatzdeckel mit Dichtung und Schrauben / replacement cover with seal and screws

Typ type	L mm	B mm	T mm	Bohrung für hole for	ArtNr	€/Stk. /pc.
GBTAD-16-16x22	230	205	15	16xM22	07-A2T2320.16	29,77
GBTAD-16-9-30	230	205	15	9xM30	07-A3T2320.09	29,75



piercing unit Ø 22



Preise gültig ab 01.01.2018 exkl. MwSt., freibleibend, Auftragsrabatt auf Anfrage /
prices are valid from 01.01.2018 excl. VAT, subject to change, discounts upon request
sonst. Konditionen siehe www.gogatec.com/AGB.pdf, techn. Änderungen vorbehalten /
terms & conditions can be found on our website: www.gogatec.com/AGB.pdf, error, technical modifications and variations are reserved