

GOGABOX GBPALU-S Gehäuse sandgestrahlt / sandblasted aluminium enclosures

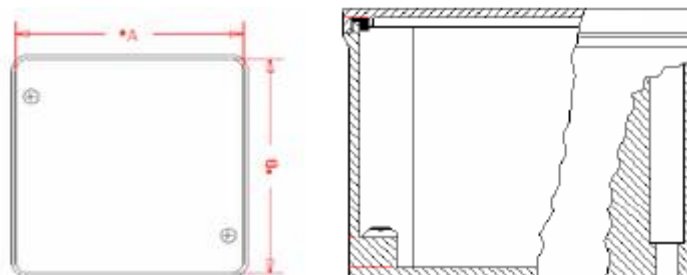
- Führungsnuten für Printplatten / guide grooves for PCB
- Befestigungsschrauben außerhalb der Dichtung / fixing screws outside the sealing

Temperaturbereich / temperature range: -80°C bis +100°C / -80°C up to +100°C
 Schutzklasse / protection grade: IP65



Gehäuse mit 2 Bohrungen zur Gehäusebefestigung und Befestigungsmöglichkeit für Hutschiene / enclosures with 2 mounting holes and optional mounting for DIN rail

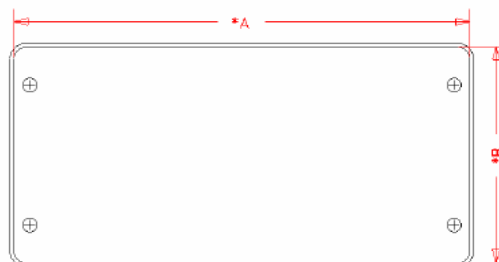
A	B	H	ArtNr	€
mm	mm	mm		/Stk. /pc.
72	72	40	29559-080804A	11,48
72	72	54	29559-080806A	12,33
87	87	61	29559-090907A	13,86
102	102	61	29559-111107A	15,25
102	102	81	29559-111109A	18,04
107	57	41	29559-110605A	11,86
107	57	55	29559-110606A	12,72
122	75	41	29559-130805A	13,86
122	75	61	29559-130807A	13,86
122	75	75	29559-130808A	15,25
130	130	75	29559-131308A	24,48
130	130	91	29559-131310A	25,77
152	102	61	29559-161107A	19,76
152	102	81	29559-161109A	21,00
252	87	61	29559-260907A	25,68
252	87	75	29559-260908A	27,06



**Kundenspezifische Gehäuse
bearbeiten wir auf Anfrage /
customized cases upon request**

Gehäuse mit 4 Bohrungen zur Gehäusebefestigung / enclosures with 4 mounting holes

A	B	H	ArtNr	€
mm	mm	mm		/Stk. /pc.
202	102	61	29559-211107A	22,21
202	102	81	29559-211109A	23,58
265	130	75	29559-271308A	33,92
265	130	91	29559-271310A	35,32



Preise gültig ab 01.01.2018 exkl. MwSt., freibleibend, Auftragsrabatt auf Anfrage /
 prices are valid from 01.01.2018 excl. VAT, subject to change, discounts upon request
 sonst. Konditionen siehe www.gogatec.com/AGB.pdf, techn. Änderungen vorbehalten /
 terms & conditions can be found on our website: www.gogatec.com/AGB.pdf, error, technical modifications and variations are reserved

GOGABOX GBPALU Gehäuse lackiert / aluminium enclosures lacquered

- Führungsnuten für Printplatten / guide grooves for PCB
- Befestigungsschrauben außerhalb der Dichtung / fixing screws outside the sealing
- Befestigungsmöglichkeit für Hutschiene / mounting option for DIN rail

Temperaturbereich / temperature range: -80°C bis +100°C / -80°C up to +100°C

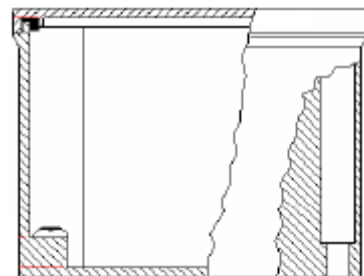
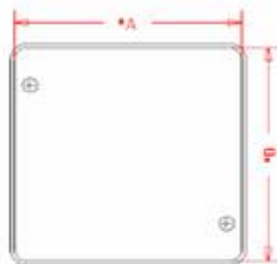
Farbe / colour: RAL7035

Schutzart / protection grade: IP 65



Gehäuse mit 2 Bohrungen zur Gehäusebefestigung / enclosures with 2 mounting holes

A	B	H	ArtNr	€
mm	mm	mm		/Stk. /pc.
72	72	40	29553-080804A	15,96
72	72	54	29553-080806A	16,76
87	87	61	29553-090907A	19,07
102	102	61	29553-111107A	20,34
102	102	81	29553-111109A	22,77
107	57	41	29553-110605A	16,30
107	57	55	29553-110606A	17,16
122	75	41	29553-130805A	19,07
122	75	61	29553-130807A	19,07
130	130	75	29553-131308A	35,02
130	130	91	29553-131310A	36,50
152	102	61	29553-161107A	25,21
152	102	81	29553-161109A	26,35
252	87	61	29553-260907A	36,22
252	87	75	29553-260908A	37,44



Kundenspezifische Gehäuse bearbeiten wir auf Anfrage / customized cases upon request

Gehäuse mit 4 Bohrungen zur Gehäusebefestigung / enclosures with 4 mounting holes

A	B	H	ArtNr	€
mm	mm	mm		/Stk. /pc.
202	102	61	29553-211107A	33,02
202	102	81	29553-211109A	34,25
265	130	75	29553-271308A	50,70
265	130	91	29553-271310A	52,00



Preise gültig ab 01.01.2018 exkl. MwSt., freibleibend, Auftragsrabatt auf Anfrage /

prices are valid from 01.01.2018 excl. VAT, subject to change, discounts upon request

sonst. Konditionen siehe www.gogatec.com/AGB.pdf, techn. Änderungen vorbehalten /

terms & conditions can be found on our website: www.gogatec.com/AGB.pdf, error, technical modifications and variations are reserved

GOGABOX GBAPS Gehäuse unbeschichtet / uncoated enclosures

- Alterungsbeständige Dichtungen / ageing resistant seals
- Inkl. Messinginsatz, Schraube, Kabelschuh und Scheibe für 6 mm²-Schutzleiter / incl. brass insert, screw, cable lug and washer for 6 mm² protective conductor
- Möglichkeit zur Ergänzung eines Erdungsanschlusses am Gehäusedeckel / way to supplement a ground terminal on the enclosure cover

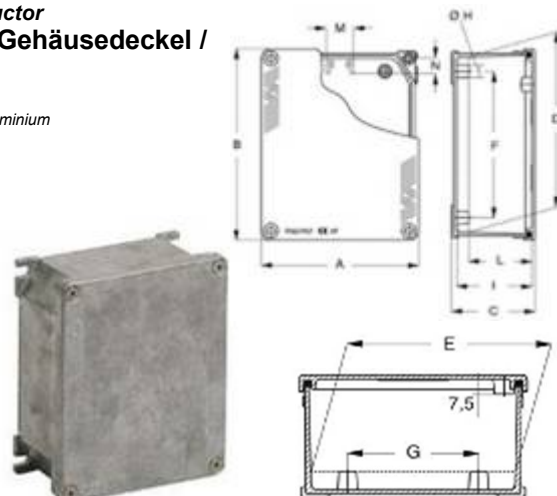
Material (Gehäuse u. Deckel) / material (enclosures a. cover): Aluminiumdruckguss / die-cast aluminium

Material (Deckelschrauben) / material (cover screws): Edelstahl / stainless steel

Schutzart / protection grade: IP66/67

Temperaturbereich / temperature range: -40°C bis +110°C / -40°C up to +110°C

A	B	C	D	E	F	G	H	I	L	M	N	ArtNr	€/Stk./pc.
100	100	59	88	88	66	70,5	10	53	44	-	-	07-APS9	9,77
115	140	61	128	103	107	66	10	55	46	-	-	07-APS11	13,37
141	166	64	153	128	121	99	12,5	58	49	-	-	07-APS12	15,70
168	192	80	176	152	153	113	10	74	65	-	-	07-APS14	23,33
217	253	93	236	201	188	153	12,5	85	75	38	21	07-APS19	38,55
264	314	122	292	243	238	198	12,5	114	104	49	24	07-APS20	63,20
315	410	150	386	291	333	248	12,5	141	126	61	31	07-APS21	114,10



GOGABOX GBAPV Gehäuse beschichtet / coated enclosures

Material (Gehäuse) / material (enclosures): Aluminiumdruckguss mit Expoid Puder beschichtet / die-cast aluminium coated with expoid powder

Schutzart / protection grade: IP66/67

Temperaturbereich / temperature range: -40°C bis +110°C / -40°C up to +110°C

A	B	C	D	E	F	G	H	I	L	M	N	ArtNr	€/Stk./pc.
100	100	59	88	88	66	70,5	10	53	44	-	-	07-APV9	11,28
115	140	61	128	103	107	66	10	55	46	-	-	07-APV11	15,07
141	166	64	153	128	121	99	12,5	58	49	-	-	07-APV12	17,59
168	192	80	176	152	153	113	10	74	65	-	-	07-APV14	25,14
217	253	93	236	201	188	153	12,5	85	75	38	21	07-APV19	42,86
264	314	122	292	243	238	198	12,5	114	104	49	24	07-APV20	67,90
315	410	150	386	291	333	248	12,5	141	126	61	31	07-APV21	123,00



GOGABOX GBAPW Gehäuse pulverbeschichtet f. aggressive Umgebungsbedingungen / enclosures for aggressive environments

Material (Gehäuse) / material (enclosures): Aluminiumdruckguss mit Expoid Puder beschichtet / die-cast aluminium coated with expoid powder

Schutzart / protection grade: IP66/67

Temperaturbereich / temperature range: -50°C bis +180°C / -50°C up to +180°C

Farbe / colour: RAL9005

A	B	C	D	E	F	G	H	I	L	M	N	ArtNr	€/Stk./pc.
100	100	59	88	88	66	70,5	10	53	44	-	-	07-APW9	23,63
115	140	61	128	103	107	66	10	55	46	-	-	07-APW11	23,63
141	166	64	153	128	121	99	12,5	58	49	-	-	07-APW12	24,94
168	192	80	176	152	153	113	10	74	65	-	-	07-APW14	36,17
217	253	93	236	201	188	153	12,5	85	75	38	21	07-APW19	60,60
264	314	122	292	243	238	198	12,5	114	104	49	24	07-APW20	97,10
315	410	150	386	291	333	248	12,5	141	126	61	31	07-APW21	171,00



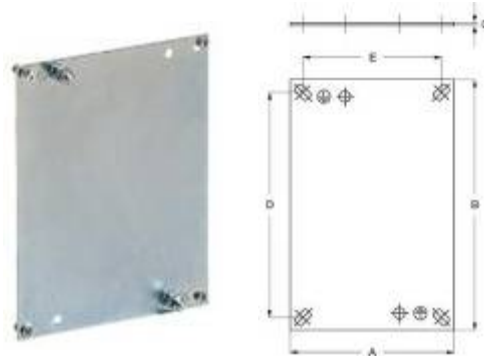
Preise gültig ab 01.01.2018 exkl. MwSt., freibleibend, Auftragsrabatt auf Anfrage / prices are valid from 01.01.2018 excl. VAT, subject to change, discounts upon request

sonst. Konditionen siehe www.gogatec.com/AGB.pdf, techn. Änderungen vorbehalten / terms & conditions can be found on our website: www.gogatec.com/AGB.pdf, error, technical modifications and variations are reserved

GOGABOX GBAPF Montageplatte / mounting plate

Material / material: Stahl verzinkt / tin-plated steel

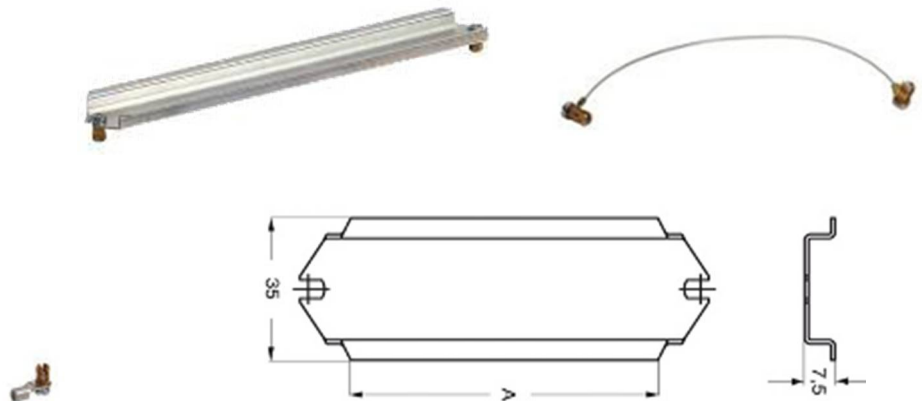
A	B	C	D	E	ArtNr	€
mm	mm	mm	mm	mm		/Stk. /pc.
78	119	1,5	107	66	07-APF11	4,89
111	133	1,5	121	99	07-APF12	5,77
125	165	1,5	153	113	07-APF14	6,70
165	200	1,5	188	153	07-APF19	8,48
210	250	1,5	238	198	07-APF20	11,69
260	345	1,5	333	248	07-APF21	19,70



GOGABOX GBAPD DIN-Tragschiene / DIN rail

inkl. Montageschrauben / inclusive mounting screws

A	für Gehäuse	ArtNr	€
mm	for case		/Stk. /pc.
74	APV/APS/APW 9	07-APD9	2,75
103	APV/APS/APW 11	07-APD11	2,75
134	APV/APS/APW 12	07-APD12	2,75
168	APV/APS/APW 14	07-APD14	2,75
220	APV/APS/APW 19	07-APD19	2,75
287	APV/APS/APW 20	07-APD20	5,49
393	APV/APS/APW 21	07-APD21	5,49



Preise gültig ab 01.01.2018 exkl. MwSt., freibleibend, Auftragsrabatt auf Anfrage /
prices are valid from 01.01.2018 excl. VAT, subject to change, discounts upon request
sonst. Konditionen siehe www.gogatec.com/AGB.pdf, techn. Änderungen vorbehalten /
terms & conditions can be found on our website: www.gogatec.com/AGB.pdf, error, technical modifications and variations are reserved

Abdeckung und Gehäuse sind mit Erdungsanschlüssen ausgestattet / cover and enclosures are equipped with ground terminals

Material (Gehäuse) / material (enclosures): Aluminium Druckguss beschichtet mit Expoid Puder / aluminium die-cast coated with expoid powder

Material (Deckelschrauben) / material (cover screws): verzinkter Stahl / galvanised steel

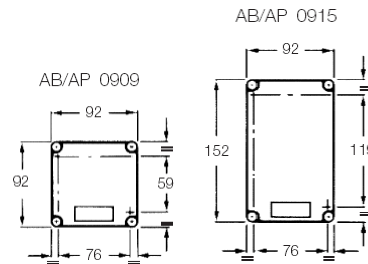
Material (Gummidichtung) / material (rubber seal): NBR

Schutzart / protection grade: IP65

Farbe / colour: RAL7042

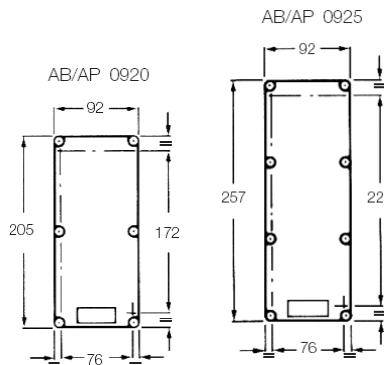
GOGABOX GBT Gehäuse mit seitlicher Kabeleinführung / enclosures with side cable entry

Typ type	L mm	B mm	T mm	ArtNr	€/Stk. /pc.
GBTA-1S	92	92	86	07-AM0909	26,45
GBTA-2S	92	152	86	07-AM0915	36,38
GBTA-3S	92	205	86	07-AM0920	46,95
GBTA-4S	92	257	86	07-AM0925	50,19
GBTA-8S	152	152	86	07-AM1515	49,12
GBTA-12S	152	205	102	07-AM1520	59,60
GBTA-16S	230	203	102	07-AM2320	74,60



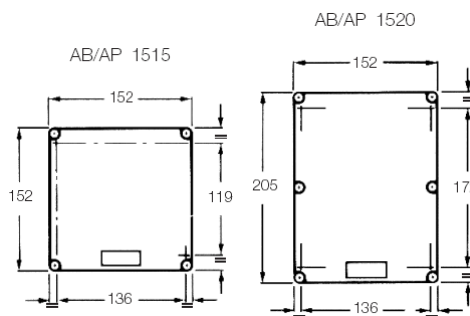
GOGABOX GBT Gehäuse ohne seitlicher Kabeleinführung / enclosures without side cable entry

Typ type	L mm	B mm	T mm	ArtNr	€/Stk. /pc.
GBTA-1	92	92	86	07-AP0909	26,56
GBTA-2	92	152	86	07-AP0915	36,85
GBTA-3	92	205	86	07-AP0920	47,36
GBTA-4	92	257	86	07-AP0925	50,90
GBTA-8	152	152	86	07-AP1515	49,39
GBTA-12	152	205	102	07-AP1520	60,40
GBTA-16	230	203	102	07-AP2320	74,80



GOGABOX GBT Gehäusedeckel / enclosures cover

Typ type	L mm	B mm	T mm	ArtNr	€/Stk. /pc.
GBTAD-1	92	92	86	07-AC0909	10,81
GBTAD-2	92	152	86	07-AC0915	14,08
GBTAD-3	92	205	86	07-AC0920	15,64
GBTAD-4	92	257	86	07-AC0925	18,19
GBTAD-8	152	152	86	07-AC1515	16,88
GBTAD-12	152	205	102	07-AC1520	19,35
GBTAD-16	230	203	102	07-AC2320	32,08



Preise gültig ab 01.01.2018 exkl. MwSt., freibleibend, Auftragsrabatt auf Anfrage / prices are valid from 01.01.2018 excl. VAT, subject to change, discounts upon request

sonst. Konditionen siehe www.gogatec.com/AGB.pdf, techn. Änderungen vorbehalten / terms & conditions can be found on our website: www.gogatec.com/AGB.pdf, error, technical modifications and variations are reserved