

Material / material: Noryl (a.A.: Noryl UL94 nach V0) / noryl (u.R.: noryl UL94 to V0)

Farbe / colour: RAL 7035 (a.A.: andere Farben / u.R.: other colours)

Aufschnappbar auf Hutschiene nach DIN-EN50022 / can be snapped onto DIN rail to DIN EN 50022

Geeignet als Elektronikbauteilgehäuse / suitable as an electronic component case

Schnapp- und schraubbar / snap and screwable

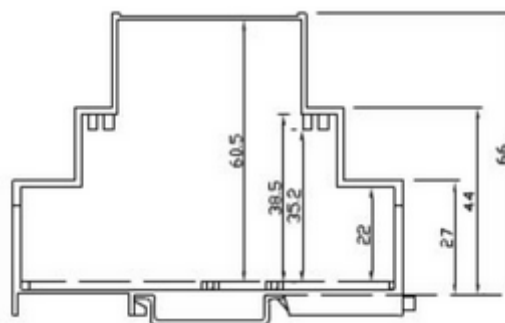
Deckel kann angeschraubt oder gesteckt werden / cover can be screwed or plugged

Geeignet für feste oder einsteckbare Reihenklammern / suitable for fixed or plug-in terminal blocks

GOGABOX MRC/MRCB Tragschienen Gehäuse / snapped case for DIN rails

Type	Höhe	Breite	Tiefe	Klemmen	ArtNr	€
type	height	width	depth	clamps		/Stk.
	mm	mm	mm	steckbar		/pc.
MR1CFA	68,0	17,5	90,0	nein	2902001	a.A.
MR1CCC	68,0	17,5	90,0	ja	2902002	a.A.
MR2CFA	68,0	35,0	90,0	nein	2902003	a.A.
MR2CCC	68,0	35,0	90,0	ja	2902004	a.A.
MR3CFA	68,0	52,5	90,0	nein	2902005	a.A.
MR3CCC	68,0	52,5	90,0	ja	2902006	a.A.
MR4CFA	68,0	70,0	90,0	nein	2902007	a.A.
MR4CCC	68,0	70,0	90,0	ja	2902008	a.A.
MR6CFA	68,0	105,0	90,0	nein	2902009	a.A.
MR6CCC	68,0	105,0	90,0	ja	2902010	a.A.
MR9CFA	68,0	157,5	90,0	nein	2902011	a.A.
MR9CCC	68,0	157,5	90,0	ja	2902012	a.A.
MR1CBFA	53,0	17,5	90,0	nein	2902021	a.A.
MR1CBCC	53,0	17,5	90,0	ja	2902022	a.A.
MR2CBFA	53,0	35,0	90,0	nein	2902023	a.A.
MR2CBCC	53,0	35,0	90,0	ja	2902024	a.A.
MR3CBFA	53,0	52,5	90,0	nein	2902025	a.A.
MR3CBCC	53,0	52,5	90,0	ja	2902026	a.A.
MR4CBFA	53,0	70,0	90,0	nein	2902027	a.A.
MR4CBCC	53,0	70,0	90,0	ja	2902028	a.A.
MR6CBFA	53,0	105,0	90,0	nein	2902029	a.A.
MR6CFCC	53,0	105,0	90,0	ja	2902030	a.A.
MR9CBFA	53,0	157,5	90,0	nein	2902031	a.A.
MR9CBCC	53,0	157,5	90,0	ja	2902032	a.A.

a.A. = auf Anfrage / upon request



Preise gültig ab 01.01.2018 exkl. MwSt., freibleibend, Auftragsrabatt auf Anfrage /

prices are valid from 01.01.2018 excl. VAT, subject to change, discounts upon request

sonst. Konditionen siehe www.gogatec.com/AGB.pdf, techn. Änderungen vorbehalten /

terms & conditions can be found on our website: www.gogatec.com/AGB.pdf, error, technical modifications and variations are reserved

Entlüftungsschlitze mit Deckel verschließbar / vents with lid can be closed
mit aufklappbaren Deckel in transparent / with hinged lid in transparent
rot oder mit Blinddeckel / red or blind cover

GOGABOX MRC / MRCB Tragschienen Gehäuse / DIN rail enclosure

Typ	Höhe	Breite	Tiefe	ArtNr	€/Stk.
type	height	width	depth		/pc.
MR3K	53,0	52,5	90,0	2902041	a.A.
MR3CK	53,0	52,5	90,0	2902042	a.A.
MR4K	53,0	70,0	90,0	2902043	a.A.
MR4CK	53,0	70,0	90,0	2902044	a.A.
MR6K	53,0	105,0	90,0	2902045	a.A.
MR6CK	53,0	105,0	90,0	2902046	a.A.
MR9K	53,0	157,5	90,0	2902047	a.A.
MR9CK	53,0	157,5	90,0	2902048	a.A.



a.A. = auf Anfrage / upon request

GOGABOX MRACC / MRAFA Tragschienen Gehäuse / DIN rail enclosure

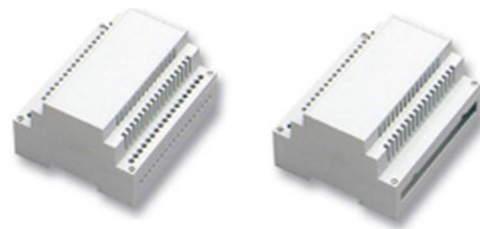
Typ	Höhe	Breite	Tiefe	Klemmen	ArtNr	€/Stk.
type	height	width	depth	steckbar		/pc.
MR1ACC	70,0	17,5	90,0	ja	2902051	a.A.
MR1AFA	70,0	17,5	90,0	nein	2902052	a.A.
MR2ACC	70,0	35,0	90,0	ja	2902053	a.A.
MR2AFA	70,0	35,0	90,0	nein	2902054	a.A.
MR3ACC	70,0	52,5	90,0	ja	2902055	a.A.
MR3AFA	70,0	52,5	90,0	nein	2902056	a.A.
MR4ACC	70,0	70,0	90,0	ja	2902057	a.A.
MR4AFA	70,0	70,0	90,0	nein	2902058	a.A.
MR6ACC	70,0	105	90,0	ja	2902059	a.A.
MR6AFA	70,0	105	90,0	nein	2902060	a.A.
MR9ACC	70,0	157,5	90,0	ja	2902061	a.A.
MR9AFA	70,0	157,5	90,0	nein	2902062	a.A.



a.A. = auf Anfrage / upon request

GOGABOX MRAR / MRRCC Tragschienen Gehäuse MRAR / MRRCC / DIN rail enclosure

Typ	Höhe	Breite	Tiefe	Klemmen	ArtNr	€/Stk.
type	height	width	depth	steckbar		/pc.
MR6ARFA	53,0	105,0	90,0	ja	2902071	a.A.
MR6ARCC	53,0	105,0	90,0	nein	2902072	a.A.
MR9ARFA	53,0	157,5	90,0	ja	2902073	a.A.
MR9ARCC	53,0	157,5	90,0	nein	2902074	a.A.



a.A. = auf Anfrage / upon request

GOGABOX MRAB Tragschienen Gehäuse / DIN rail enclosure

Typ	Höhe	Breite	Tiefe	Klemmen	ArtNr	€/Stk.
type	height	width	depth	steckbar		/pc.
MR2AB	59,4	35,0	90,0	ja	2902081	a.A.
MR3AB	59,4	52,5	90,0	nein	2902082	a.A.



a.A. = auf Anfrage / upon request

Preise gültig ab 01.01.2018 exkl. MwSt., freibleibend, Auftragsrabatt auf Anfrage /
 prices are valid from 01.01.2018 excl. VAT, subject to change, discounts upon request
 sonst. Konditionen siehe www.gogatec.com/AGB.pdf, techn. Änderungen vorbehalten /
 terms & conditions can be found on our website: www.gogatec.com/AGB.pdf; error, technical modifications and variations are reserved

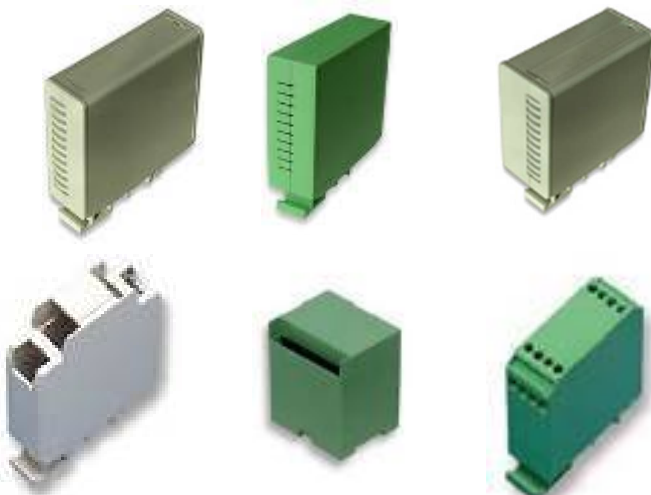
Material / material: Polycarbonat bzw. ABS (a.A.: UL94 nach V0) / polycarbonate or ABS (u.R.: UL94 to V0)

Farbe / colour: RAL 7035 (a.A.: andere Farben / u.R.: other colours)

Aufschnappb. auf Hutschiene nach DIN-EN50022-50035 / can be snapped onto DIN rail to DIN-EN50022-50035
Schnapp- und schraubbar / snap and screwable

GOGABOX CM Tragschienen Gehäuse / DIN rail enclosure

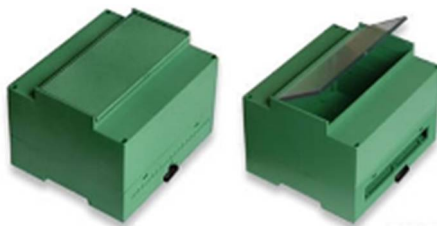
Typ	Höhe	Breite	Tiefe	Art. Nr.	€
type	height	width	depth		/pc.
CM20	82,0	22,5	75,0	2902201	a.A.
CM32	82,0	22,5	75,0	2902202	a.A.
CM20/30	82,0	35,0	75,0	2902203	a.A.
CM32/30	82,0	35,0	75,0	2902204	a.A.
CM36	82,0	22,5	112,0	2902205	a.A.
CM48	82,0	22,5	112,0	2902206	a.A.
CM36/30	82,0	35,0	112,0	2902207	6,87
CM48/30	82,0	35,0	112,0	2902208	a.A.
CB45	75,0	90,0	106,0	2902209	a.A.
CB90	75,0	90,0	106,0	2902210	a.A.
CM6	58,0	17,5	65,0	2902211	a.A.
CM17	82,0	17,5	65,0	2902212	a.A.
CM8	58,0	22,5	65,0	2902213	a.A.
CM14	75,0	22,5	92,0	2902214	a.A.



a.A. = auf Anfrage / upon request

GOGABOX MRABFC / MRABCC Tragschienen Gehäuse / DIN rail enclosure

Typ	Höhe	Breite	Tiefe	Klemmen	ArtNr	€
type	height	width	depth	clamps		/pc.
MR6ABFC	70,4	105,0	90,0	nein	2902091	a.A.
MR6ABCC	70,4	105,0	90,0	ja	2902092	a.A.



a.A. = auf Anfrage / upon request

GOGABOX MRBB Tragschienen Gehäuse / DIN rail enclosure

Typ	Höhe	Breite	Tiefe	Klemmen	Art.Nr	€
type	height	width	depth	clamps		/pc.
MR3BBCC	46,0	52,5	90,0	nein	2902101	a.A.
MR3BBFA	46,0	52,5	90,0	ja	2902102	a.A.
MR4BBCC	46,0	70,0	90,0	nein	2902103	a.A.
MR4BBFA	46,0	70,0	90,0	ja	2902104	a.A.



a.A. = auf Anfrage / upon request

GOGABOX MRMC Tragschienen Gehäuse / DIN rail enclosure

Typ	Höhe	Breite	Tiefe	Klemmen	ArtNr	€
type	height	width	depth	clamps		/pc.
MR6MFC	60,0	105,0	90,0	nein	2902111	a.A.
MR6MCCC	60,0	105,0	90,0	ja	2902112	a.A.



a.A. = auf Anfrage / upon request

Preise gültig ab 01.01.2018 exkl. MwSt., freibleibend, Auftragsrabatt auf Anfrage /

prices are valid from 01.01.2018 excl. VAT, subject to change, discounts upon request

sonst. Konditionen siehe www.gogatec.com/AGB.pdf, techn. Änderungen vorbehalten /

terms & conditions can be found on our website: www.gogatec.com/AGB.pdf, error, technical modifications and variations are reserved