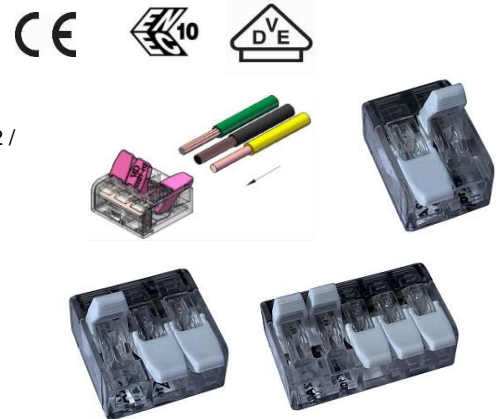


**GOGATEM KKL Klappklemme / lever lock connectors**

Werkzeuglos, schnell, rüttelsicher, wartungsfrei / Usable without tool, fast, vibration resistant, maintenance free  
 Für fein-, ein- und mehrdrähtige Leiter / Fine-stranded, single-wires and multi-standard conductors  
 Keine Aderendhülse notwendig / No endsleeves needed  
 Bei eindräftigen Adern keine Klappenöffnung notwendig / Single wires connectable without level-opening  
 Trichterförmige Eingänge, Abisolierlänge 11 mm / Funnel-formed inputs, strip length 11 mm  
 Kontrolle durch transparentes Gehäuse und Sichtfenster / With viewing windows for contact-control  
 Zwei Messstellen an Vorder- und Rückseite / Two test slots front and back  
 2-, 3- und 5-polig / 2-, 3- and 5-poles  
 0,2 mm<sup>2</sup> (flexibel 0,34 mm<sup>2</sup>) bis 4 mm<sup>2</sup> / 0,2 mm<sup>2</sup> (flexible 0,34 mm<sup>2</sup>) up to 4 mm<sup>2</sup>  
 Nennstrom 32 A / Nennspannung 450 V / Nominal current 32 A / nominal voltage 450 V  
 Polycarbonat selbstverlöschend nach UL 94-V2 / Polycarbonate self extinguishing in accordance with UL 94-V2  
 Kontakt aus Kupfer verzinnt, Haltefeder aus Edelstahl / Contact copper tinned, spring stainless steel  
 VDE, CE und ENCE geprüft / VDE, CE and ENCE certified

**Material / material:** Gehäuse / housing: Polycarbonat transparent / polycarbonate transparent  
 Hebel / lever: Polyamid 66,  
 Haltefeder / holding spring: Edelstahl / stainless steel  
 Kontaktteil / contacting part: Kupfer verzinnt / copper tinned  
**Brandverhalten Kunststoffteile / fire behavior plastic parts :** selbstverlöschend nach UL 94-V2 / self extinguishing acc. UL 94-V2  
**Normen / standards :** EN 60998-1, 60998-2-2  
**Konformität / conformity:** CE, ENEC, VDE



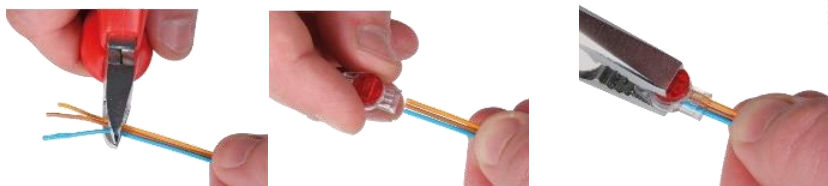
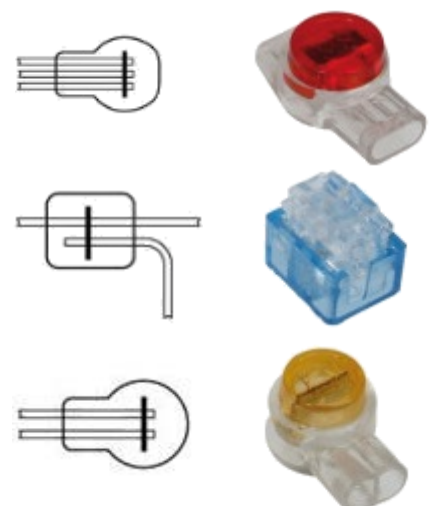
Typ	Pole	Nennquerschnitt mm <sup>2</sup>	Strom A	Spannung V	VPE Stk.	Art.Nr.	€
type	poles	nominal cross section	current	voltage	PU	part no.	/pc.
KKL-2	2	0,2 (0,34) - 4,0	32	450	100	170052	0,38
KKL-3	3	0,2 (0,34) - 4,0	32	450	50	170053	0,48
KKL-5	5	0,2 (0,34) - 4,0	32	450	25	170055	0,72

**GOGATEM KSV Kabelschnellverbinder / fast connector**

für Schwachstromanlagen / low current installation  
 Schneid-Klemmtechnik - kein Abisolieren / cut-clamp technology - no strip  
 Kontaktpaste (Dichtgel) - hohe Qualität der Verbindung / contact paste (sealant) - high quality connection  
 für eindräftige Kupferleiter / for solid copper conductor  
 Aderndurchmesser min. 0,4mm / core diameter at least 0,4mm

**Material / material:** Schneideinsatz / cutting insert: Edelstahl / stainless steel,  
 Gehäuse / housing: Kunststoff UL940V / plastic,  
 Dichtgel / sealant: Silikon / silicone  
**Temperaturbeständig / temperature resistant:** 200 °C  
**Eigenschaften: / feature:** halogenfrei / halogen-free

FC	Typ	Querschnitt mm <sup>2</sup>	max. AußenØ Ømm	VPE Stk.	Art.Nr.	€	
		diameter	max. outer Ø	PU	part no.	/pc	
RT	KSV-3			1,67	100	170060	0,67
BL	KSV-A	0,13 - 0,39	0,4 - 0,7	1,27	100	170061	0,68
GE	KSV-2			1,52	100	170062	0,57



Kabel abschneiden / cut off cable    Kabel einführen / insert cable    mit Zange verpressen / press with pliers

Preise gültig ab 01.07.2022 exkl. MwSt., freibleibend, Auftragsrabatt auf Anfrage /  
 prices are valid from 01.07.2022 excl. VAT, subject to change, discounts upon request  
 sonst. Konditionen siehe [www.gogatec.com/AGB.pdf](http://www.gogatec.com/AGB.pdf), techn. Änderungen vorbehalten /  
 terms & conditions can be found on our website: [www.gogatec.com/AGB.pdf](http://www.gogatec.com/AGB.pdf); error, technical modifications and variations are reserved