

- **24 V DC Eingang, 24-280 V AC Ausgang, 10 bis 25 A / input, output**
- **Schraub-Klemmen / screw terminals**
- **Schnappbar auf Hutschiene / DIN rail mountable TS35**



nur 22,5 mm breit / only 22,5 mm wide

LED-Anzeige / LED display

Nullpunktschaltend / zero crossing

Kleiner Eingangsstrom / small input voltage

Spannungsspitzen bis 800 V bzw. 1.200 V / transients up to 800 V or 1.200 V

Isolationsspannung Ein-/Ausgang 4,0 kV / isolation voltage in-/output 4,0 kV

RC-Filter / RC-filter

Spitzen-Ausschaltleistung / peak switching capacity: 800 VAC

Spitzenstrom bei 10 ms / peak current at 10 ms: 30x Nennstrom / nominal current

Schaltfrequenz / switching frequency: 47-63 Hz

Abfallspannung / dropdown voltage: 1,6 VAC

Leckstrom / leakage current: 10 mA

Schutzart / protection grade: IP20

Abmessungen / dimensions: 22,5 x 100 x 110 mm

Betriebstemperatur / operating temperature: -20°C - +80°C

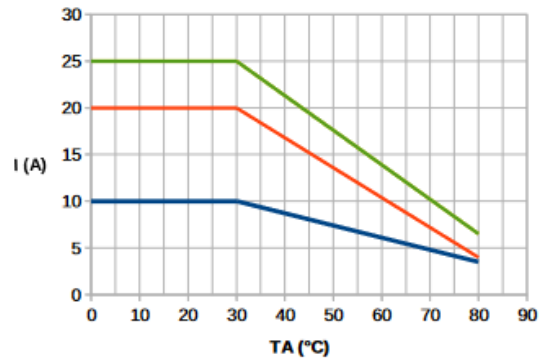
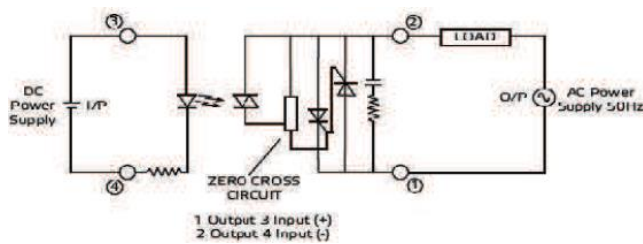
Lagertemperatur / storage temperature: -20°C - +80°C

Zulassungen / approvals: CE



**GOGATEC SC1-22D Solid-State-Relais mit Kühlkörper aufschraubbar / snappable solid-state-relay with heatsink**

Typ	Spannungsbereich / voltage range		Elektronik	Schaltstrom	Eingangsstrom spannung / switchin		ArtNr	€/Stk.
type	Eingang input	Ausgang output	electronic	mA switching current	ein on	aus off		/pc.
25 A	3-32 VDC	24-280 VAC	Thyristor	80	8-32	3 VDC 1 VDC	56-SC1-22D25240A	71,00
20 A	3-32 VDC	48-660 VAC	Thyristor	100	8-32	3 VDC 1 VDC	56-SC1-22D20600A	72,60
25 A	3-32 VDC	48-660 VAC	Thyristor	150	8-32	3 VDC 1 VDC	56-SC1-22D25600A	78,20
25 A	90-280 AC	48-660 VAC	Thyristor	150	8-20	90 VDC 10 VDC	56-SC1-22D25600C	93,90



Preise gültig ab 01.01.2023 exkl. MwSt., freibleibend, Auftragsrabatt auf Anfrage /

prices are valid from 01.01.2023 excl. VAT, subject to change, discounts upon request

sonst. Konditionen siehe [www.gogatec.com/AGB.pdf](http://www.gogatec.com/AGB.pdf), techn. Änderungen vorbehalten /

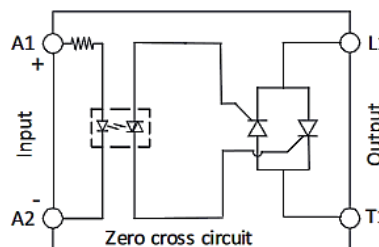
terms & conditions can be found on our website: [www.gogatec.com/AGB.pdf](http://www.gogatec.com/AGB.pdf), error, technical modifications and variations are reserved

- **3-32 VDC / 90-280 VAC Eingang / input**
- **12-600 VAC / 15-60 A Ausgang / output**
- **1-phasig / 1 phase**
- **Schraub-Klemmen / screw terminals**
- **Schnappbar auf Hutschiene / DIN rail mountable TS35**



**LED für Eingangsspannung / input voltage LED**  
**Nullpunktschaltend / zero crossing switching**  
**Kleiner Eingangsstrom / small input voltage**  
**Isolationsspannung Ein-/Ausgang 5,0 kV / isolation voltage in-/output 5,0 kV**  
**Spannungsspitzen bis 600 V (56-SSR170H-XX240XX) bzw. 1.200 V (56-SSR170H-XX600XX) / peak voltage up to 600 V (56-SSR170H-XX240XX) or 1.200 V (56-SSR170H-XX600XX)**  
**Integrierter Überspannungsschutz mit Varistor / integrated voltage transient protection w. varistor**

**Spannungsabfall Ausgang / output dropdown voltage:** 1,2 VAC  
**Leckstrom / leakage current:** 1 mA  
**Umgebungstemp. max. / max. surrounding air temp.:** 40°C  
**Betriebstemperatur / operating temperature:** -40°C bis / to +80°C  
**Lagertemperatur / storage temperature:** -40°C bis / to +130°C  
**Zulassungen / approvals:** CE, UL/CSA



**GOGATEC SSR-170H Solid-State-Relais mit Kühlkörper aufsnappbar / snappable solid-state-relay w. heatsink**

Ausgangsspannung output current	Spannungsbereich / voltage range		Eingangsstrom input current	Schaltspannung / switching voltage		Abmessungen dimensions H x B x T mm		ArtNr	€/Stk. /pc.
	Eingang input	Ausgang output	mA	EIN ON	AUS OFF	H x B x T mm			
15A	3-32 VDC		4 - 12	3 VDC	2 VDC	110,5 x 17,8 x 112,5	56-SSR170H-15240AS	94,60	
20A						110,5 x 17,8 x 112,5	56-SSR170H-20240AS	97,80	
25A						110,5 x 17,8 x 112,5	56-SSR170H-25240AS	101,90	
30A						112 x 22,5 x 150	56-SSR170H-30240AS	105,70	
15A	90-280 VAC	12-275 VAC	4,5 - 22	45 VAC	20 VAC	110,5 x 17,8 x 112,5	56-SSR170H-15240CS	98,30	
20A						110,5 x 17,8 x 112,5	56-SSR170H-20240CS	101,40	
25A						110,5 x 17,8 x 112,5	56-SSR170H-25240CS	105,50	
30A						112 x 22,5 x 150	56-SSR170H-30240CS	109,20	
40A						110,5 x 45 x 139	56-SSR170H-40240CS	132,10	
60A						120 x 65 x 166,5	56-SSR170H-60240CS	141,20	
15A	4-32 VDC		8 - 12	4 VDC	2 VDC	110,5 x 17,8 x 112,5	56-SSR170H-15600AS	100,40	
20A						110,5 x 17,8 x 112,5	56-SSR170H-20600AS	103,60	
25A						110,5 x 17,8 x 112,5	56-SSR170H-25600AS	107,70	
30A						112 x 22,5 x 150	56-SSR170H-30600AS	111,40	
40A						110,5 x 45 x 139	56-SSR170H-40600AS	134,20	
60A						120 x 65 x 166,5	56-SSR170H-60600AS	143,40	
15A	90-280 VAC	48-600 VAC	4,5 - 22	45 VAC	20 VAC	110,5 x 17,8 x 112,5	56-SSR170H-15600CS	104,10	
20A						110,5 x 17,8 x 112,5	56-SSR170H-20600CS	107,20	
25A						110,5 x 17,8 x 112,5	56-SSR170H-25600CS	111,30	
30A						112 x 22,5 x 150	56-SSR170H-30600CS	115,10	
40A						110,5 x 45 x 139	56-SSR170H-40600CS	137,90	
60A						120 x 65 x 166,5	56-SSR170H-60600CS	147,10	

Preise gültig ab 01.01.2023 exkl. MwSt., freibleibend, Auftragsrabatt auf Anfrage / prices are valid from 01.01.2023 excl. VAT, subject to change, discounts upon request  
 sonst. Konditionen siehe [www.gogatec.com/AGB.pdf](http://www.gogatec.com/AGB.pdf), techn. Änderungen vorbehalten / terms & conditions can be found on our website: [www.gogatec.com/AGB.pdf](http://www.gogatec.com/AGB.pdf); error, technical modifications and variations are reserved

Derating Diagramme / derating graphs:

