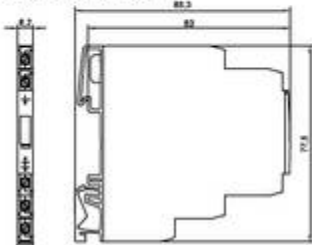


Halbleiterrelais, 2 Leitertechnik Schaltausgang AC 250 V, 1 A Schraubanschluss



Maßzeichnung



Beschreibung		Art.-Nr.	Typ	VE
Schraubanschluss				
Nennspannung	DC 24 V	762056	OT 6-2056 AC 230 V	20
Eingangsseite				
		DC 24 V		
Eingangsspannungsbereich	19,2 – 30,0 V			
Nennstrom	18,0 mA			
Ausschaltspannung	<12 V			
Schutzbeschaltung	Verpolungsschutz			
Statusanzeige	LED gelb			
Nennfrequenz	-			
Ausgangsseite				
Schaltausgang	Triac, Schliesser			
minimale Schaltspannung	AC 18 V			
maximale Schaltspannung	AC 240 V			
minimaler Schaltstrom	AC 5 mA			
maximaler Schaltstrom	AC 1 A			
Einschaltstrom	-			
Leckstrom	-			
Einschaltverzögerung	0,1 ms			
Ausschaltverzögerung	10 ms			
Schaltfrequenz	<20 Hz			
Luft- und Kriechstrecken zwischen Steuer- und Lastseite	>5,5 mm			
Schutzbeschaltung Ausgangsseite	-			
Allgemeine Daten				
Gehäusematerial	PPE			
Schutzart	IP 20			
Montage	auftragbar auf TS 35 (EN 50022)			
Isolationsspannung Ein-/Ausgang	4,0 kV _{eff}			
Sichere Trennung	ja			
Arbeitstemperaturbereich	-25 °C – 70 °C			
Lagertemperaturbereich	-40 °C – 80 °C			
Maße (B×H×T)	6,2 × 78,0 × 86,0 mm			
Gewicht (kg/Stk.)	0,029			
Zulassungen	-			
Anschlussart	Schraubanschluss: 0,25–2,5 mm ²			
Zubehör				
Brückungskamm 24-pol. 26 A	Farbe	Art.-Nr.	Typ	VE
	blau	760801	BK 6-0801	5
Bezeichnungsträger 4x11 mm	weiss	681313	BZT-0411	100

Interfacetechnik · Microcompact Halbleiterrelais

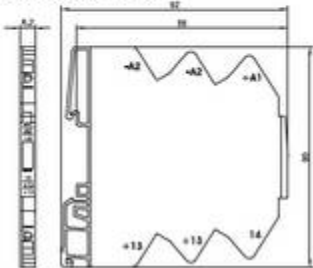
Halbleiterrelais, 2 Leitertechnik

Schaltausgang max. DC 24 V/10 A, AC 230 V/0,75 A

Schraub-/ Federzuganschluss

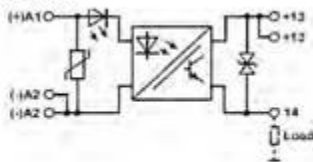


Maßzeichnung

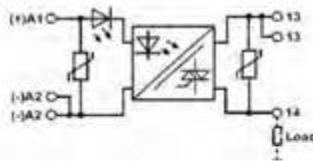


Anschlussbild

76x120, 76x320, 76x321, 76x322



76x323, 76x340



Derating



Beschreibung	Art.-Nr.	Typ	VE	
Schraubanschluss				
Nennspannung	DC 5 V	760120	OT 7-0120	5
Last	DC 24 V/0,5 A	760320	OT 7-0320	5
	DC 24 V	760321	OT 7-0321	5
	DC 24 V/2 A	760322	OT 7-0322	5
	DC 24 V/5 A	760323	OT 7-0323	5
	DC 24 V/10 A	760340	OT 7-0340	5
	AC 230 V/0,75A			

Beschreibung	Art.-Nr.	Typ	VE	
Federzuganschluss				
Nennspannung	DC 5 V	761120	OT 7-1120	5
Last	DC 24 V/0,5 A	761320	OT 7-1320	5
	DC 24 V	761321	OT 7-1321	5
	DC 24 V/2 A	761322	OT 7-1322	5
	DC 24 V/5 A	761323	OT 7-1323	5
	DC 24 V/10 A	761340	OT 7-1340	5
	AC 230 V/0,75A			

Eingangsseite	76x120	76x320	76x321	76x322	76x323	76x340
Eingangsspannungsbereich	4,0 – 6,0 V			19,2 – 30,0 V		
Nennstrom	> 4,5 mA			> 4 mA		
Ausschaltspannung	< 2 V	< 10 V		< 15 V		
Schutzbeschaltung	Varistor					
Statusanzeige	LED gelb					
Nennfrequenz	-					

Ausgangsseite	76x120	76x320	76x321	76x322	76x323	76x340
Schaltausgang	MosFet, Schließer					Triac, Schließer (nullspannungsschaltend)
minimale Schaltspannung	DC 10 V			AC 20 V		
maximale Schaltspannung	DC 48 V			AC 240 V		
minimaler Schaltstrom	1 mA	10 mA		1 mA	5 mA	
maximaler Schaltstrom		0,5 A	2 A	5 A	10 A (Derating)	0,75 A

Einschaltstrom	-					
Leckstrom	< 50 µA					1 mA
Einschaltverzögerung	< 150 µs	< 250 µs		< 150 µs	< 10 ms	
Ausschaltverzögerung	< 300 µs	< 2ms		< 300 µs	< 10 ms	
Schaltfrequenz	1 kHz	50 Hz		1 kHz	100 Hz	10 Hz
Luft- und Kriechstrecken zwischen Steuer- und Lastseite	-					
Schutzbeschaltung Ausgangsseite	Suppressordiode					Varistor

Allgemeine Daten						
Gehäusematerial	PA, UL 94-V0					
Schutzart	IP 20					
Montage	auftragbar auf TS 35 (EN 50022)					
Isolationsspannung Ein-/Ausgang	- kV _{eff}					
Sichere Trennung	ja					
Arbeitstemperaturbereich	70 °C					
Lagertemperaturbereich	-40 °C – 80 °C					
Maße (B×H×T)	6,2 × 90,0 × 92,0 mm					
Gewicht (kg/Stk.)	0,030					
Zulassungen	-					
Anschlussart	Schraub-/ Federzuganschluss: 0,14–1,5 mm ²					

Zubehör	Farbe	2polig	3polig	4polig	8polig	16polig	VE
Brückungskamm 6 A	rot	762802	762805	762812	762822	762832	10
Brückungskamm 6 A	weiß	762803	762806	762813	762823	762833	10
Brückungskamm 6 A	blau	762804	762807	762814	762824	762834	10
Zubehör	Farbe	Art.-Nr.		Typ		VE	
Bezeichnungsträger 4x11 mm	weiss	681313		BZT-0411		100	

Interfacetechnik · Microcompact Halbleiterrelais

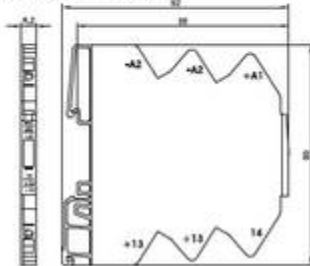
Halbleiterrelais, 2 Leitertechnik

Schaltausgang max. DC 24 V/0,5 A, AC 230 V/0,75A

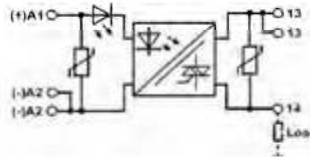
Halbleiterrelais, 2 Leitertechnik



Maßzeichnung



Anschlussbild



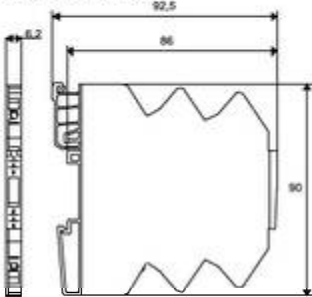
Beschreibung	Art.-Nr.	Typ	VE				
Schraubanschluss							
Nennspannung	AC 230 V	760350	OT 7-0350	5			
	AC 230 V	760341	OT 7-0341	5			
Federzuganschluss							
Nennspannung	AC 230 V	761350	OT 7-1350	5			
	AC 230 V	761341	OT 7-1341	5			
Eingangsseite		76x350	76x341				
Nennspannung		AC 230 V					
Last	DC 24 V/0,5 A		AC 230 V/0,75 A				
Eingangsspannungsbereich	77,0 – 253,0 V		184,0 – 250,0 V				
Nennstrom		<4 mA					
Ausschaltspannung	<20 V		<110 V				
Schutzbeschaltung		Varistor					
Statusanzeige		LED gelb					
Nennfrequenz		-					
Ausgangsseite							
Schaltausgang	Transistor	Triac					
minimale Schaltspannung	DC 10 V	AC 20 V					
maximale Schaltspannung	DC 48 V	AC 240 V					
minimaler Schaltstrom	10 mA	5 mA					
maximaler Schaltstrom	0,5 A	0,75 A					
Einschaltstrom	-	-					
Leckstrom	50 µA	<1 mA					
Einschaltverzögerung	< 2 ms	<10 ms					
Ausschaltverzögerung	<1 ms	<10ms					
Schaltfrequenz	1 kHz	3 Hz					
Luft- und Kriechstrecken zwischen Steuer- und Lastseite							
Schutzbeschaltung Ausgangsseite	Suppressordiode	Varistor/RC					
Allgemeine Daten							
Gehäusematerial	PA, UL 94-V0						
Schutzart	IP 20						
Montage	aufrastbar auf TS 35 (EN 50022)						
Isolationsspannung Ein-/Ausgang	4,0 kV _{eff}						
Sichere Trennung	ja						
Arbeitstemperaturbereich	-25 °C – 70 °C						
Lagertemperaturbereich	-40 °C – 80 °C						
Maße (B×H×T)	6,2 × 90,0 × 92,5 mm						
Gewicht (kg/Stk.)	0,030						
Zulassungen	-						
Anschlussart	Schraubanschluss: 0,14–1,5 mm ²		Federzuganschluss: 0,14–1,5 mm ²				
Zubehör	Farbe	2polig	3polig	4polig	8polig	16polig	VE
Brückungskamm 6 A	röt	762802	762805	762812	762822	762832	10
Brückungskamm 6 A	weiß	762803	762806	762813	762823	762833	10
Brückungskamm 6 A	blau	762804	762807	762814	762824	762834	10
Zubehör	Farbe	Art.-Nr.		Typ	VE		
Bezeichnungsträger 4×11 mm	weiss	681313		BZT-0411	100		
Isolationsplatte		760809		TP 7-0809	5		
Etikett Laserdrucker A4 ungestanzt		681031		LEB-A4	1		

Interfacetechnik · Microcompact Halbleiterrelais

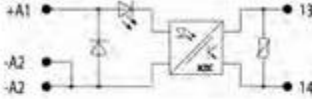
Halbleiterrelais, 2 Leitertechnik Schaltausgang AC/DC 250 V, 2 A Schraub-/ Federzuganschluss



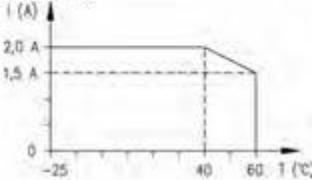
Maßzeichnung



Anschlussbild



Derating



Beschreibung	Art-Nr.	Typ	VE				
Schraubanschluss							
Nennspannung	DC 24 V	760107	OT 7-0107 DC 24 V	5			
Federzuganschluss							
Nennspannung	DC 24 V	761107	OT 7-1107 DC 24 V	5			
Eingangsseite							
		DC 24 V					
Eingangsspannungsbereich	18,0 – 32,0 V						
Nennstrom	12,0 mA						
Ausschaltspannung	10 V						
Schutzbeschaltung	Supressordiode						
Statusanzeige	LED grün						
Nennfrequenz	-						
Ausgangsseite							
Schaltausgang	MosFet, Schliesser						
Schaltart	-						
minimale Schaltspannung	AC/DC 2 V						
maximale Schaltspannung	AC/DC 253 V						
minimaler Schaltstrom	AC/DC 1 mA						
maximaler Schaltstrom	AC/DC 2 A (Derating)						
Einschaltstrom	AC/DC 8 A; 10 ms						
Leckstrom	-						
Einschaltverzögerung	0,5 ms						
Ausschaltverzögerung	0,5 ms						
Schaltfrequenz	500 Hz						
Luft- und Kriechstrecken zwischen Steuer- und Lastseite	>4 mm						
Schutzbeschaltung Ausgangsseite	Varistor						
Allgemeine Daten							
Gehäusermaterial	PA 6.6 (UL 94 V-0)						
Schutzart	IP 20						
Montage	auftragbar auf TS 35 (EN 50022)						
Isolationsspannung Ein-/Ausgang	5,0 kV _{eff}						
Sichere Trennung	ja						
Arbeitstemperaturbereich	-25 °C – 60 °C						
Lagertemperaturbereich	-40 °C – 80 °C						
Maße (BxHxT)	6,2 x 90,0 x 92,5 mm						
Gewicht (kg/Stk.)	0,030						
Zulassungen	-						
Anschlussart	Schraub-/ Federzuganschluss: 0,5–1,5 mm ²						
Zubehör	Farbe	2polig	3polig	4polig	8polig	16polig	VE
Brückungskamm 6 A	rot	762802	762805	762812	762822	762832	10
Brückungskamm 6 A	weiß	762803	762806	762813	762823	762833	10
Brückungskamm 6 A	blau	762804	762807	762814	762824	762834	10
Zubehör	Farbe	Art-Nr.		Typ	VE		
Bezeichnungsträger 4x11 mm	weiss	681313		BZT-0411	100		
Isolationsplatte		760809		TP 7-0809	5		

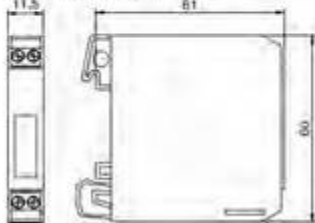
Bemerkungen

Induktive Lasten müssen mit einem geeigneten Entstörglied beschaltet sein!

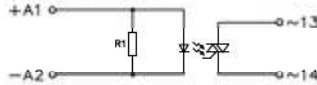
DC Halbleiterrelais, 2 Leitertechnik Schaltausgang AC 250 V, 1,5 A, Nullspannungsschaltend Schraubanschluss



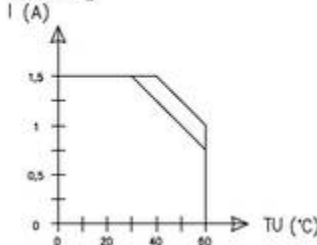
Maßzeichnung



Anschlussbild



Derating



Beschreibung	Art.-Nr.	Typ	VE
Schraubanschluss			
Nennspannung	DC 24 V	731883	OT 4-1883 DC 24 V
Eingangsseite			
DC 24 V			
Eingangsspannungsbereich	7,0 – 30,0 V		
Nennstrom	12,0 mA		
Ausschaltspannung	–		
Schutzbeschaltung	Verpolschutzdiode		
Statusanzeige	LED gelb		
Nennfrequenz	–		
Ausgangsseite			
Schaltausgang	Triac, Schliesser		
minimale Schaltspannung	AC 50 V		
maximale Schaltspannung	AC 250 V		
minimaler Schaltstrom	AC 20 mA		
maximaler Schaltstrom	AC 1,5 A (Derating)		
Einschaltstrom	AC 30 A (1 s)		
Leckstrom	<5 mA		
Einschaltverzögerung	10 ms		
Ausschaltverzögerung	10 ms		
Schaltfrequenz	<20 Hz		
Luft- und Kriechstrecken zwischen Steuer- und Lastseite	>8,0 mm		
Schutzbeschaltung Ausgangsseite	Varistor		
Allgemeine Daten			
Gehäusematerial	PPE		
Schutzart	IP 20		
Montage	auftragbar auf TS 35 (EN 50022)		
Isolationsspannung Ein-/Ausgang	4,0 kV _{eff}		
Sichere Trennung	ja		
Arbeitstemperaturbereich	-25 °C – 70 °C		
Lagertemperaturbereich	-25 °C – 70 °C		
Maße (B×H×T)	11,5 × 60,0 × 67,0 mm		
Gewicht (kg/Stk.)	0,030		
Zulassungen	–		
Anschlussart	Schraubanschluss: 0,25–2,5 mm ²		
Zubehör	Farbe	Art.-Nr.	Typ
Brückungskamm 24-pol. 26A	blau	760801	BK 6-0801
Bezeichnungsträger 7×20mm	weiss	760968	BZT-0720
Etikett Laserdrucker 6,35×15,24 mm (Bogen mit 528 Etiketten)		681033	LEB-0615
			VE
			5
			100
			1