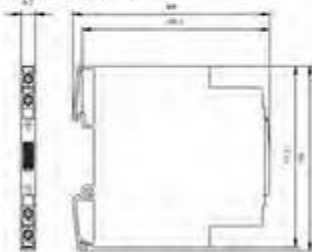


Interfacetechnik · Microcompact Halbleiterrelais

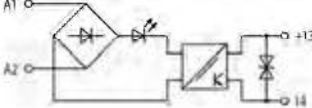
Halbleiterrelais, 2 Leitertechnik Schaltausgang DC 30 V, 100 mA, Weitbereichseingang Schraub-/ Federzuganschluss



Maßzeichnung



Anschlussbild



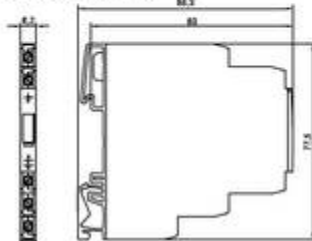
Beschreibung	Art-Nr.	Typ	VE	
Schraubanschluss				
Nennspannung	AC/DC 110–230 V	760307	OT 6-0307 AC/DC 110–230 V	5
Federzuganschluss				
Nennspannung	AC/DC 110–230 V	761307	OT 6-1307 AC/DC 110–230 V	5
Eingangsseite				
		AC/DC 110–230 V		
Eingangsspannungsbereich	77,0 – 253,0 V			
Nennstrom	6,0 mA			
Ausschaltspannung	<20 V			
Schutzbeschaltung	Suppressordiode			
Statusanzeige	LED gelb			
Nennfrequenz	50–60 Hz			
Ausgangsseite				
Schaltausgang	Transistor, Schliesser			
minimale Schaltspannung	DC 10 V			
maximale Schaltspannung	DC 30 V			
minimaler Schaltstrom	DC 1 mA			
maximaler Schaltstrom	DC 100 mA			
Einschaltstrom	–			
Leckstrom	–			
Einschaltverzögerung	8 ms			
Ausschaltverzögerung	10 ms			
Schaltfrequenz	–			
Luft- und Kriechstrecken zwischen Steuer- und Lastseite	>5,5 mm			
Schutzbeschaltung Ausgangsseite	Suppressordiode			
Allgemeine Daten				
Gehäusematerial	PPE			
Schutzart	IP 20			
Montage	aufrastbar auf TS 35 (EN 50022)			
Isolationsspannung Ein-/Ausgang	0,5 kV _{eff}			
Sichere Trennung	ja			
Arbeitstemperaturbereich	–25 °C – 60 °C			
Lagertemperaturbereich	–40 °C – 80 °C			
Maße (B×H×T)	6,2 × 79,0 × 84,0 mm			
Gewicht (kg/Stk.)	0,030			
Zulassungen	cULus			
Anschlussart	Schraub-/ Federzuganschluss: 0,25–2,5 mm ²			
Zubehör	Farbe	Art-Nr.	Typ	VE
Brückungskamm 24-pol. 26 A	blau	760801	BK 6-0801	5
Bezeichnungsträger 4×11 mm	weiss	681313	BZT-0411	100

Interfacetechnik · Microcompact Halbleiterrelais

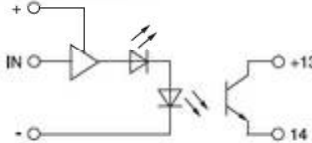
Halbleiterrelais, 2 Leitertechnik Schaltausgang DC 48 V, 0,5 A, 20 kHz Schraubanschluss



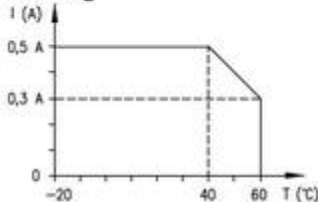
Maßzeichnung



Anschlussbild



Derating



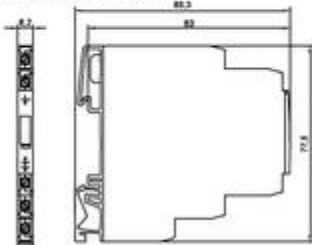
Beschreibung	Art.-Nr.	Typ	VE	
Schraubanschluss				
Nennspannung	DC 24 V	762082	OT 6-2082 DC 24 V	4
Eingangssseite				
DC 24 V				
Eingangsspannungsbereich	4,2 – 30,0 V			
Nennstrom	0,1 mA			
Ausschaltspannung	<2,7 V			
Schutzbeschaltung	Suppressordiode			
Statusanzeige	LED gelb			
Nennfrequenz	-			
Ausgangsseite				
Schaltausgang	Transistor, Schliesser			
minimale Schaltspannung	DC 5 V			
maximale Schaltspannung	DC 48 V			
minimaler Schaltstrom	DC 10 mA			
maximaler Schaltstrom	DC 500 mA (Derating)			
Einschaltstrom	-			
Leckstrom	-			
Einschaltverzögerung	12 µs			
Ausschaltverzögerung	12 µs			
Schaltfrequenz	<20 kHz			
Luft- und Kriechstrecken zwischen Steuer- und Lastseite	>4,5 mm			
Schutzbeschaltung Ausgangsseite	Suppressordiode			
Allgemeine Daten				
Gehäusematerial	PPE			
Schutzart	IP 20			
Montage	aufrastbar auf TS 35 (EN 50022)			
Isolationsspannung Ein-/Ausgang	3,8 kV _{eff}			
Sichere Trennung	ja			
Arbeitstemperaturbereich	-25 °C – 60 °C			
Lagertemperaturbereich	-40 °C – 80 °C			
Maße (B×H×T)	6,2 × 78,0 × 66,0 mm			
Gewicht (kg/Stk.)	0,029			
Zulassungen	-			
Anschlussart	Schraubanschluss: 0,25–2,5 mm ²			
Zubehör	Farbe	Art.-Nr.	Typ	VE
Brückungskamm 24-pol. 26 A	blau	760801	BK 6-0801	5
Bezeichnungsträger 4×11 mm	weiss	681313	BZT-0411	100

Interfacetechnik · Microcompact Halbleiterrelais

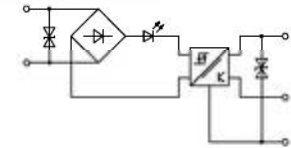
Halbleiterrelais, 3 Leiter plusschaltend Schaltausgang DC 30 V, 1,7 A, kurzschlussfest Schraub-/ Federzuganschluss



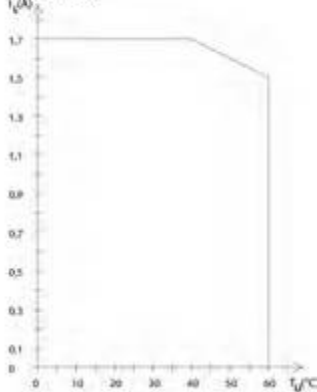
Maßzeichnung



Anschlussbild



Derating



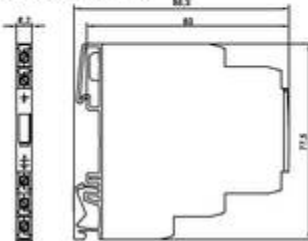
Beschreibung	Art-Nr.	Typ	VE	
Schraubanschluss				
Nennspannung	DC 24 V	760102	OT 6-0102 DC 24 V	3
Federzuganschluss				
Nennspannung	DC 24 V	761102	OT 6-1102 DC 24 V	3
Eingangsseite				
		DC 24 V		
Eingangsspannungsbereich	10,0 – 30,0 V			
Nennstrom	7,0 mA			
Ausschaltspannung	<9 V			
Schutzbeschaltung	Suppressordiode			
Statusanzeige	LED gelb, bei Kurzschluss rot			
Nennfrequenz	-			
Ausgangsseite				
Schaltausgang	Transistor, Schliesser – kurzschlussfest (Autostart)			
minimale Schaltspannung	DC 10 V			
maximale Schaltspannung	DC 30 V			
minimaler Schaltstrom	DC 1 mA			
maximaler Schaltstrom	DC 1,7 A (Derating)			
Einschaltstrom	-			
Leckstrom	-			
Einschaltverzögerung	220 µs			
Ausschaltverzögerung	200 µs			
Schaltfrequenz	<2 kHz			
Luft- und Kriechstrecken zwischen Steuer- und Lastseite	>5,5 mm			
Schutzbeschaltung Ausgangsseite	Suppressordiode			
Allgemeine Daten				
Gehäusematerial	PPE			
Schutzart	IP 20			
Montage	auftragbar auf TS 35 (EN 50022)			
Isolationsspannung Ein-/Ausgang	4,0 kV _{eff}			
Sichere Trennung	ja			
Arbeitstemperaturbereich	-25 °C – 60 °C			
Lagertemperaturbereich	-40 °C – 80 °C			
Maße (B×H×T)	6,2 × 78,0 × 86,0 mm			
Gewicht (kg/Stk.)	0,030			
Zulassungen	cULus			
Anschlussart	Schraub-/ Federzuganschluss: 0,25–2,5 mm ²			
Zubehör	Farbe	Art-Nr.	Typ	VE
Brückungskamm 24-pol. 26A	blau	760801	BK 6-0801	5
Bezeichnungsträger 4x11 mm	weiss	681313	BZT-0411	100

Interfacetechnik · Microcompact Halbleiterrelais

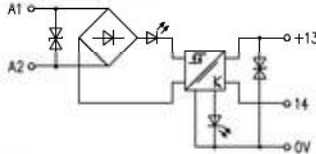
Halbleiterrelais, 3 Leiter plusschaltend
 Schaltausgang DC 30 V, 5 A, kurzschlussfest
 Schraub-/ Federzuganschluss



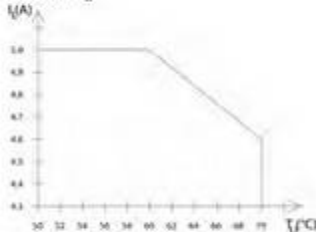
Maßzeichnung



Anschlussbild



Derating



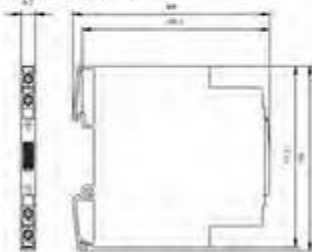
Beschreibung	Art.-Nr.	Typ	VE	
Schraubanschluss				
Nennspannung	DC 24 V	760103	OT 6-0103 DC 24 V	3
Federzuganschluss				
Nennspannung	DC 24 V	761103	OT 6-1103 DC 24 V	3
Eingangsseite				
		DC 24 V		
Eingangsspannungsbereich	10,0 – 30,0 V			
Nennstrom	7,0 mA			
Ausschaltspannung	<9 V			
Schutzbeschaltung	Suppressordiode			
Statusanzeige	LED gelb, Kurzschluss und Drahtbruch; LED rot "an" bei I < 0,5 A, I > 5A			
Nennfrequenz	–			
Ausgangsseite				
Schaltausgang	Transistor, Schliesser – kurzschlussfest (Autostart)			
minimale Schaltspannung	DC 10 V			
maximale Schaltspannung	DC 30 V			
minimaler Schaltstrom	DC 1 mA			
maximaler Schaltstrom	DC 5 A (Derating)			
Einschaltstrom	–			
Leckstrom	–			
Einschaltverzögerung	220 µs			
Ausschaltverzögerung	200 µs			
Schaltfrequenz	<2 kHz			
Luft- und Kriechstrecken zwischen Steuer- und Lastseite	>5,5 mm			
Schutzbeschaltung Ausgangsseite	Suppressordiode			
Allgemeine Daten				
Gehäusematerial	PPE			
Schutzart	IP 20			
Montage	aufrastbar auf TS 35 (EN 50022)			
Isolationsspannung Ein-/Ausgang	4,0 kV _{eff}			
Sichere Trennung	ja			
Arbeitstemperaturbereich	-25 °C – 60 °C			
Lagertemperaturbereich	-40 °C – 80 °C			
Maße (B×H×T)	6,2 × 78,0 × 86,0 mm			
Gewicht (kg/Stk.)	0,030			
Zulassungen	–			
Anschlussart	Schraub-/ Federzuganschluss: 0,25–2,5 mm ²			
Zubehör	Farbe	Art.-Nr.	Typ	VE
Brückungskamm 24-pol. 26 A	blau	760801	BK 6-0801	5
Bezeichnungsträger 4×11 mm	weiss	681313	BZT-0411	100

Interfacetechnik · Microcompact Halbleiterrelais

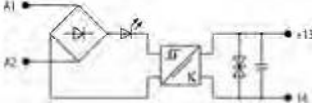
Halbleiterrelais, 2 Leitertechnik Schaltausgang DC 48 V, 0,5 A Schraub-/ Federzuganschluss



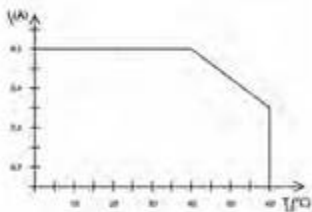
Maßzeichnung



Anschlussbild



Derating



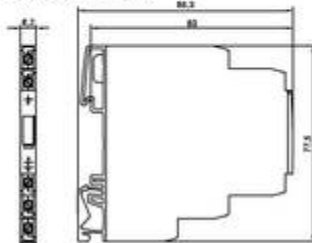
Beschreibung		Art-Nr.	Typ	VE
Schraubanschluss				
Nennspannung	DC 24 V	760101	OT 6-0101 DC 24 V	10
Federzuganschluss				
Nennspannung	DC 24 V	761101	OT 6-1101 DC 24 V	10
Eingangsseite				
		DC 24 V		
Eingangsspannungsbereich	11,0 – 30,0 V			
Nennstrom	18,0 mA			
Ausschaltspannung	<6 V			
Schutzbeschaltung	Verpolungsschutz			
Statusanzeige	LED gelb			
Nennfrequenz	-			
Ausgangsseite				
Schaltausgang	Transistor, Schliesser			
minimale Schaltspannung	DC 6 V			
maximale Schaltspannung	DC 48 V			
minimaler Schaltstrom	DC 10 mA			
maximaler Schaltstrom	DC 0,5 A (Derating)			
Einschaltstrom	-			
Leckstrom	-			
Einschaltverzögerung	2 ms			
Ausschaltverzögerung	6 ms			
Schaltfrequenz	max. 50 Hz			
Luft- und Kriechstrecken zwischen Steuer- und Lastseite	>5,5 mm			
Schutzbeschaltung Ausgangsseite	Suppressordiode			
Allgemeine Daten				
Gehäusematerial	PPE			
Schutzart	IP 20			
Montage	aufrastbar auf TS 35 (EN 50022)			
Isolationsspannung Ein-/Ausgang	4,0 kV _{eff}			
Sichere Trennung	ja			
Arbeitstemperaturbereich	-25 °C – 60 °C			
Lagertemperaturbereich	-40 °C – 80 °C			
Maße (B×H×T)	6,2 × 78,0 × 80,0 mm			
Gewicht (kg/Stk.)	0,029			
Zulassungen	cULus			
Anschlussart	Schraub-/ Federzuganschluss: 0,25–2,5 mm ²			
Zubehör	Farbe	Art-Nr.	Typ	VE
Brückungskamm 24-pol. 26 A	blau	760801	BK 6-0801	5
Bezeichnungsträger 4×11 mm	weiss	681313	BZT-0411	100

Interfacetechnik · Microcompact Halbleiterrelais

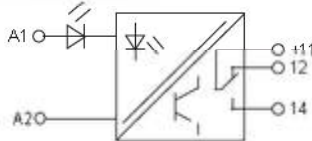
Halbleiterrelais, 3 Leiter plusschaltend Schaltausgang DC 48 V, 0,5 A, Wechslerfunktion Schraubanschluss



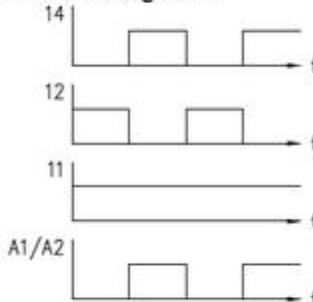
Maßzeichnung



Anschlussbild



Funktionsdiagramm



Beschreibung	Art.-Nr.	Typ	VE
Schraubanschluss			
Nennspannung	DC 24 V	762083	OT 6-2083 DC 24 V
			4
Eingangsseite		DC 24 V	
Eingangsspannungsbereich		10,0 – 40,0 V	
Nennstrom		6,0 mA	
Ausschaltspannung		<5 V	
Schutzbeschaltung		Suppressordiode	
Statusanzeige		LED gelb	
Nennfrequenz		–	
Ausgangsseite		Transistor NPN / PNP, Wechslerfunktion	
Schaltausgang			
minimale Schaltspannung		DC 5 V	
maximale Schaltspannung		DC 48 V	
minimaler Schaltstrom		DC 10 mA	
maximaler Schaltstrom		DC 500 mA	
Einschaltstrom		–	
Leckstrom		–	
Einschaltverzögerung		20 µs	
Ausschaltverzögerung		100 µs	
Schaltfrequenz		<1 kHz	
Luft- und Kriechstrecken zwischen Steuer- und Lastseite		>4,5 mm	
Schutzbeschaltung Ausgangsseite		Suppressordiode	
Allgemeine Daten			
Gehäusematerial		PPE	
Schutzart		IP 20	
Montage		aufrastbar auf TS 35 (EN 50022)	
Isolationsspannung Ein-/Ausgang		3,8 kV _{eff}	
Sichere Trennung		ja	
Arbeitstemperaturbereich		-25 °C – 60 °C	
Lagertemperaturbereich		-40 °C – 80 °C	
Maße (B×H×T)		6,2 × 78,0 × 86,0 mm	
Gewicht (kg/Stk.)		0,029	
Zulassungen		–	
Anschlussart		Schraubanschluss: 0,25–2,5 mm ²	
Zubehör	Farbe	Art.-Nr.	Typ
Brückungskarm 24-pol. 26 A	blau	760801	BK 6-0801
Bezeichnungsträger 4×11 mm	weiss	681313	BZT-0411
			5
			100

Interfacetechnik · Microcompact Halbleiterrelais

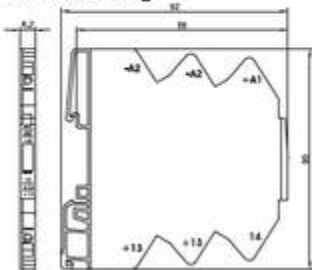
Halbleiterrelais, 2 Leitertechnik

Schaltausgang max. DC 24 V/10 A, AC 230 V/0,75 A

Schraub-/ Federzuganschluss

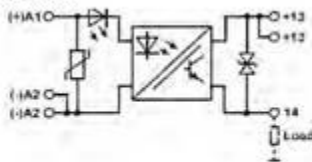


Maßzeichnung

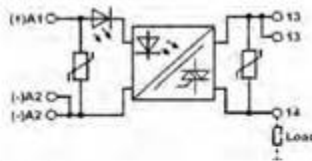


Anschlussbild

76x120, 76x320, 76x321, 76x322



76x323, 76x340



Derating



Beschreibung	Art.-Nr.	Typ	VE	
Schraubanschluss				
Nennspannung	DC 5 V	760120	OT 7-0120	5
Last	DC 24 V/0,5 A	760320	OT 7-0320	5
	DC 24 V	760321	OT 7-0321	5
	DC 24 V/2 A	760322	OT 7-0322	5
	DC 24 V/5 A	760323	OT 7-0323	5
	DC 24 V/10 A	760340	OT 7-0340	5
	AC 230 V/0,75A			

Beschreibung	Art.-Nr.	Typ	VE	
Federzuganschluss				
Nennspannung	DC 5 V	761120	OT 7-1120	5
Last	DC 24 V/0,5 A	761320	OT 7-1320	5
	DC 24 V	761321	OT 7-1321	5
	DC 24 V/2 A	761322	OT 7-1322	5
	DC 24 V/5 A	761323	OT 7-1323	5
	DC 24 V/10 A	761340	OT 7-1340	5
	AC 230 V/0,75A			

Eingangsseite	76x120	76x320	76x321	76x322	76x323	76x340
Eingangsspannungsbereich	4,0 – 6,0 V			19,2 – 30,0 V		
Nennstrom	> 4,5 mA			> 4 mA		
Ausschaltspannung	< 2 V	< 10 V		< 15 V		
Schutzbeschaltung	Varistor					
Statusanzeige	LED gelb					
Nennfrequenz	-					

Ausgangsseite	76x120	76x320	76x321	76x322	76x323	76x340
Schaltausgang	MosFet, Schließer					Triac, Schließer (nullspannungsschaltend)
minimale Schaltspannung	DC 10 V			AC 20 V		
maximale Schaltspannung	DC 48 V			AC 240 V		
minimaler Schaltstrom	1 mA	10 mA		1 mA	5 mA	
maximaler Schaltstrom		0,5 A	2 A	5 A	10 A (Derating)	0,75 A

Einschaltstrom	-					
Leckstrom	< 50 µA					1 mA
Einschaltverzögerung	< 150 µs	< 250 µs		< 150 µs	< 10 ms	
Ausschaltverzögerung	< 300 µs	< 2ms		< 300 µs	< 10 ms	
Schaltfrequenz	1 kHz	50 Hz		1 kHz	100 Hz	10 Hz
Luft- und Kriechstrecken zwischen Steuer- und Lastseite	-					
Schutzbeschaltung Ausgangsseite	Suppressordiode					Varistor

Allgemeine Daten						
Gehäusematerial	PA, UL 94-V0					
Schutzart	IP 20					
Montage	auftragbar auf TS 35 (EN 50022)					
Isolationsspannung Ein-/Ausgang	- kV _{eff}					
Sichere Trennung	ja					
Arbeitstemperaturbereich	70 °C					
Lagertemperaturbereich	-40 °C – 80 °C					
Maße (B×H×T)	6,2 × 90,0 × 92,0 mm					
Gewicht (kg/Stk.)	0,030					
Zulassungen	-					
Anschlussart	Schraub-/ Federzuganschluss: 0,14–1,5 mm ²					

Zubehör	Farbe	2polig	3polig	4polig	8polig	16polig	VE
Brückungskamm 6 A	rot	762802	762805	762812	762822	762832	10
Brückungskamm 6 A	weiß	762803	762806	762813	762823	762833	10
Brückungskamm 6 A	blau	762804	762807	762814	762824	762834	10
Zubehör	Farbe	Art.-Nr.		Typ		VE	
Bezeichnungsträger 4x11 mm	weiss	681313		BZT-0411		100	

Interfacetechnik · Microcompact Halbleiterrelais

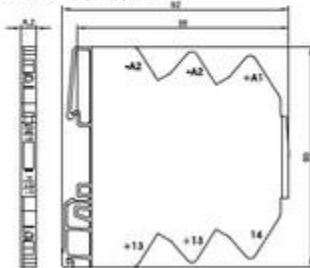
Halbleiterrelais, 2 Leitertechnik

Schaltausgang max. DC 24 V/0,5 A, AC 230 V/0,75A

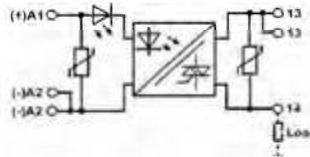
Halbleiterrelais, 2 Leitertechnik



Maßzeichnung



Anschlussbild



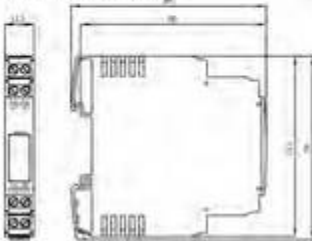
Beschreibung	Art.-Nr.	Typ	VE				
Schraubanschluss							
Nennspannung	AC 230 V	760350	OT 7-0350	5			
	AC 230 V	760341	OT 7-0341	5			
Federzuganschluss							
Nennspannung	AC 230 V	761350	OT 7-1350	5			
	AC 230 V	761341	OT 7-1341	5			
Eingangsseite		76x350	76x341				
Nennspannung		AC 230 V					
Last	DC 24 V/0,5 A		AC 230 V/0,75 A				
Eingangsspannungsbereich	77,0 – 253,0 V		184,0 – 250,0 V				
Nennstrom		<4 mA					
Ausschaltspannung	<20 V		<110 V				
Schutzbeschaltung		Varistor					
Statusanzeige		LED gelb					
Nennfrequenz		-					
Ausgangsseite							
Schaltausgang	Transistor		Triac				
minimale Schaltspannung	DC 10 V		AC 20 V				
maximale Schaltspannung	DC 48 V		AC 240 V				
minimaler Schaltstrom	10 mA		5 mA				
maximaler Schaltstrom	0,5 A		0,75 A				
Einschaltstrom	-		-				
Leckstrom	50 µA		<1 mA				
Einschaltverzögerung	< 2 ms		<10 ms				
Ausschaltverzögerung	<1 ms		<10ms				
Schaltfrequenz	1 kHz		3 Hz				
Luft- und Kriechstrecken zwischen Steuer- und Lastseite				-			
Schutzbeschaltung Ausgangsseite		Suppressordiode	Varistor/RC				
Allgemeine Daten							
Gehäusematerial	PA, UL 94-V0						
Schutzart	IP 20						
Montage	aufrastbar auf TS 35 (EN 50022)						
Isolationsspannung Ein-/Ausgang	4,0 kV _{eff}						
Sichere Trennung	ja						
Arbeitstemperaturbereich	-25 °C – 70 °C						
Lagertemperaturbereich	-40 °C – 80 °C						
Maße (B×H×T)	6,2 × 90,0 × 92,5 mm						
Gewicht (kg/Stk.)	0,030						
Zulassungen	-						
Anschlussart	Schraubanschluss: 0,14–1,5 mm ²		Federzuganschluss: 0,14–1,5 mm ²				
Zubehör	Farbe	2polig	3polig	4polig	8polig	16polig	VE
Brückungskamm 6 A	röt	762802	762805	762812	762822	762832	10
Brückungskamm 6 A	weiß	762803	762806	762813	762823	762833	10
Brückungskamm 6 A	blau	762804	762807	762814	762824	762834	10
Zubehör	Farbe	Art.-Nr.	Typ	VE			
Bezeichnungsträger 4×11 mm	weiss	681313	BZT-0411	100			
Isolationsplatte		760809	TP 7-0809	5			
Etikett Laserdrucker A4 ungestanzt		681031	LEB-A4	1			

Interfacetechnik · Microcompact Halbleiterrelais

DC Halbleiterrelais, 3 Leiter plusschaltend Schaltausgang DC 30 V; 5 A; 10 A Schraub-/Federzuganschluss

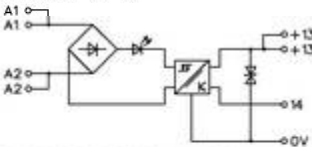


Maßzeichnung

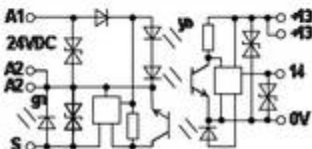


Anschlussbild

DC 24 V / 5 A

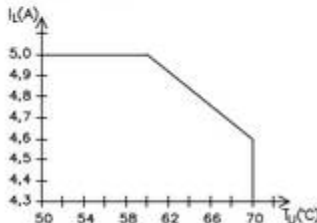


DC 24 V / 10 A kurzschlussfest

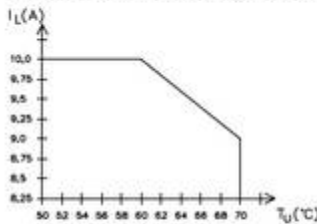


Derating

DC 24 V / 5 A



DC 24 V / 10 A kurzschlussfest



Beschreibung	Art-Nr.	Typ	VE	
Schraubanschluss				
Nennspannung	DC 24 V / 5 A	760105	OT 6-0105 DC 24 V	2
	DC 24 V / 10 A	760708	OT 6-0708 DC 24 V	2
	kurzschlussfest			
Federzuganschluss				
Nennspannung	DC 24 V / 5 A	761105	OT 6-1105 DC 24 V	2
	DC 24 V / 10 A	761708	OT 6-1708 DC 24 V	2
	kurzschlussfest			

Eingangssseite	DC 24 V / 5 A	DC 24 V / 10 A kurzschlussfest
Eingangsspannungsbereich	11,0 – 30,0 V	16,0 – 30,0 V
Nennstrom	18,0 mA	22,0 mA
Ausschaltspannung		<5 V
Schutzbeschaltung	Brückengleichrichter	Verpolschutz, Supressordiode
Statusanzeige	LED gelb	LED gelb, grün und Statusausgang S *an* bei $I > 2$ A, (Statusausgang an = U_{A1} , max. 0,5 A)
Nennfrequenz		–

Ausgangsseite		
Schaltausgang	Transistor, kurzschlussfest	
minimale Schaltspannung	DC 10 V	
maximale Schaltspannung	DC 30 V	
minimaler Schaltstrom	DC 500 mA	
maximaler Schaltstrom	DC 5 A (Derating)	DC 10 A (Derating)
Einschaltstrom	–	120 A (10 ms)
Leckstrom	<20 μ A	
Einschaltverzögerung	260 μ s	0,1 ms
Ausschaltverzögerung	3,5 ms	0,4 ms
Schaltfrequenz	<500 Hz	<50 Hz

Luft- und Kriechstrecken zwischen Steuer- und Lastseite	>5,5 mm
Schutzbeschaltung Ausgangsseite	Supressordiode

Allgemeine Daten	
Gehäusematerial	PPE
Schutzart	IP 20
Montage	auftragbar auf TS 35 (EN 50022)
Isolationsspannung Ein-/Ausgang	4,0 kV _{eff}
Sichere Trennung	ja
Arbeitstemperaturbereich	-25 °C – 70 °C
Lagertemperaturbereich	-40 °C – 80 °C
Maße (BxHxT)	12,5 x 79,0 x 84,0 mm
Gewicht (kg/Stk.)	0,049
Zulassungen	–
Anschlussart	Schraub-/ Federzuganschluss: 0,25–2,5 mm ²

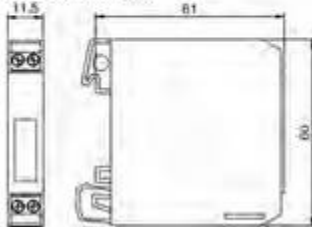
Zubehör	Farbe	Art-Nr.	Typ	VE
Bezeichnungsträger 7x20 mm	weiß	760968	BZT-0720	100
Etikett Laserdrucker 6,35x15,24 mm (Bogen mit 528 Etiketten)		681033	LEB-0615	1

Interfacetechnik · Minicompact Halbleiterrelais

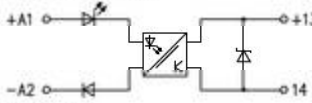
DC Halbleiterrelais, 2 Leitertechnik Schaltausgang DC 60 V, 1,5 A Schraubanschluss



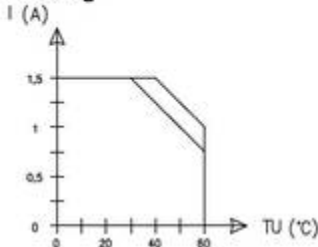
Maßzeichnung



Anschlussbild



Derating



Beschreibung	Art.-Nr.	Typ	VE
Schraubanschluss			
Nennspannung	DC 24 V	730801	OT 4-0801 DC 24 V
Eingangssseite			
DC 24 V			
Eingangsspannungsbereich	17,0 – 30,0 V		
Nennstrom	8,0 mA		
Ausschaltspannung	–		
Schutzbeschaltung	Verpolschutzdiode		
Statusanzeige	LED gelb		
Nennfrequenz	–		
Ausgangsseite			
Schaltausgang	Transistor, Schliesser		
minimale Schaltspannung	DC 10 V		
maximale Schaltspannung	DC 60 V		
minimaler Schaltstrom	DC 10 mA		
maximaler Schaltstrom	DC 1,5 A (Derating)		
Einschaltstrom	DC 4 A (0,2 s)		
Leckstrom	<0,1 mA		
Einschaltverzögerung	0,1 ms		
Ausschaltverzögerung	0,1 ms		
Schaltfrequenz	<2 kHz		
Luft- und Kriechstrecken zwischen Steuer- und Lastseite	>5,5 mm		
Schutzbeschaltung Ausgangsseite	Suppressordiode		
Allgemeine Daten			
Gehäusematerial	PPE		
Schutzart	IP 20		
Montage	aufrastbar auf TS 35 (EN 50022)		
Isolationsspannung Ein-/Ausgang	4,0 kV _{eff}		
Sichere Trennung	ja		
Arbeitstemperaturbereich	-25 °C – 60 °C		
Lagertemperaturbereich	-40 °C – 80 °C		
Maße (B×H×T)	11,5 × 60,0 × 67,0 mm		
Gewicht (kg/Stk.)	0,032		
Zulassungen	cULus		
Anschlussart	Schraubanschluss: 0,25–2,5 mm ²		
Zubehör	Farbe	Art.-Nr.	Typ
Brückungskamm 24-pol. 26A	blau	760801	BK 6-0801
Bezeichnungsträger 7×20mm	weiss	760968	BZT-0720
Etikett Laserdrucker 6,35×15,24 mm (Bogen mit 528 Etiketten)		681033	LEB-0615
			VE