



Sealtite CNP orange :
Voll-Kunststoff, robust, UL und CSA
geprüft (Typ A).

Der CNP-Schlauch ist sehr abriebfest und eignet sich sehr gut für hohe Beanspruchung und häufige Bewegungen. Er eignet sich wegen der UL und CSA Prüfzeichen sehr gut für den Export von Maschinen und Anlagen die außerhalb Europas exportiert werden. Dieser Schlauchtyp wird montiert im Zug-Signalsystem, Lokomotiven, Papierindustrie, Stahlwerken und Lebensmittelindustrie.

Material und Konstruktion :

Konstruktion : Dicker, thermoplastischer (PVC Material) Innenschlauch, mit Nylongewebe dazwischen und dickem, glatten thermoplastischem PVC Aussenmantel.

Mantel Spezifikation : PVC, bleifrei gemäß der RoHS, mit verstärktem Nylongewebe, innen und außen glatt, Sonnenlicht und UV Beständig, gut geeignet für Aussenmontage. Der Kunststoffmantel ist sehr beständig gegen Öl, Fett und Chemikalien.

Spezielle Prüfzeichen : UL-1660, **Typ A** (File # E 75863) und CSA C22.2 (File # 15275).

Temperaturbereich : -20 °C bis +60 °C, kurzfristig bis +80 °C, Für CSA -18 °C bis +75 °C.

Farbe : Orange (Grau ist ebenso lieferbar).

Klassifizierung, nach NEN-EN-IEC 61386 :

Druckfestigkeit : Klasse 1, Sehr leicht (125 N).

Schlagfestigkeit : Klasse 3, Mittel (2 J).

Zugfestigkeit : Klasse 4, Schwer (1000 N).

Dichtungsschutz : IP 67 (Staubdicht, Wasserdicht).



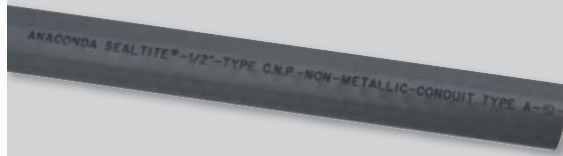
Verstärktes PVC-Gewebe

Sealtite	Durchmesser		Biegeradius		Standard Verpackung		Klein Verpackung		Holzrolle		Gewicht (Kg/m)
	NW	Innen	Außen	Statisch	Dynamisch	Meter	Artikel Nr.	Meter	Artikel Nr.	Meter	
	(Zoll)	(mm)	(mm)	(mm)	(mm)		Orange		Orange		Orange
3/8"	12,6	19,4	70	100	76	321.012.1	-	-	-	-	0,41
1/2"	16,1	23,4	90	125	60	321.016.1	-	-	-	-	0,43
3/4"	21,0	29,5	115	160	53	321.020.1	-	-	-	-	0,47
1"	26,5	36,3	170	200	30	321.026.1	-	-	-	-	0,65
1.1/4"	35,1	46,0	200	240	15	321.035.1	-	-	-	-	0,87
1.1/2"	40,7	52,4	230	290	15	321.040.1	-	-	-	-	1,22
2"	52,4	66,6	260	350	15	321.050.1	-	-	-	-	1,81

Die Verschraubungen für Sealtite CNP werden erwähnt auf der Seite 8-04 und 8-05.



Sealtite NW	Zoll	-	-	3/8"	1/2"	3/4"	1"	1 1/4"	1 1/2"	2"	-	-	-
Verschraubungen	ISO	-	-	M16	M20	M25	M32	M40	M50-M63	M63	-	-	-
	PG	-	-	-	-	-	-	-	-	-	-	-	-
	NPT	-	-	1/2"	1/2"	3/4"	1"	1 1/4"	1 1/2"	2"	-	-	-



Sealtite CNP grau :
Voll-Kunststoff, robust, UL und CSA
geprüft (Typ A).

Der CNP-Schlauch ist sehr abriebfest und eignet sich sehr gut für hohe Beanspruchung und häufige Bewegungen. Er eignet sich wegen der UL und CSA Prüfzeichen sehr gut für den Export von Maschinen und Anlagen die außerhalb Europas exportiert werden. Dieser Schlauchtyp wird montiert im Zug-Signalsystem, Lokomotiven, Papierindustrie, Stahlwerken und Lebensmittelindustrie.

Material und Konstruktion :

Konstruktion : Dicker, thermoplastischer (PVC Material) Innenschlauch, mit Nylogewebe dazwischen und dickem, glatten thermoplastischem PVC Aussenmantel.

Mantel Spezifikation : PVC, bleifrei gemäß der RoHS, mit verstärktem Nylogewebe, innen und außen glatt, Sonnenlicht und UV Beständig, gut geeignet für Aussenmontage. Der Kunststoffmantel ist sehr beständig gegen Öl, Fett und Chemikalien.



Spezielle Prüfzeichen : UL-1660, Typ A (File # E 75863) und CSA C22.2 (File # 15275).

Temperaturbereich : -20 °C bis +60 °C, kurzfristig bis +80 °C, Für CSA -18 °C bis +75 °C.

Farbe : Grau (Orange ist ebenso lieferbar).

Klassifizierung, nach NEN-EN-IEC 61386 :

Druckfestigkeit : Klasse 1, Sehr leicht (125 N).

Schlagfestigkeit : Klasse 3, Mittel (2 J).

Zugfestigkeit : Klasse 4, Schwer (1000 N).

Dichtungsschutz : IP 67 (Staubdicht, Wasserdicht).



Verstärktes PVC-Gewebe

**ANAMET VOLL-
 KUNSTSTOFF
 SYSTEME**

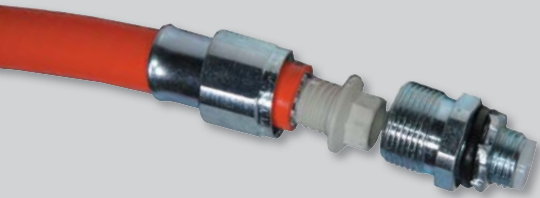
**SCHUTZ-
 SCHLAUCH
 TYP CNP
 GRAU**

Sealtite	Durchmesser		Biegeradius		Standard Verpackung		Klein Verpackung		Holzrolle		Gewicht (Kg/m)	
	NW (Zoll)	Innen (mm)	Außen (mm)	Statisch (mm)	Dynamisch (mm)	Meter	Artikel Nr.	Meter	Artikel Nr.	Meter		Artikel Nr.
						Grau			Grau		Grau	
3/8"	12,6	19,4	70	100	76	313.012.1	-	-	-	-	-	0.41
1/2"	16,1	23,4	90	125	60	313.016.1	-	-	-	-	-	0.43
3/4"	21,0	29,5	115	160	53	313.020.1	-	-	-	-	-	0.47
1"	26,5	36,3	170	200	30	313.026.1	-	-	-	-	-	0.65
1.1/4"	35,1	46,0	200	240	15	313.035.1	-	-	-	-	-	0.87
1.1/2"	40,7	52,4	230	290	15	313.040.1	-	-	-	-	-	1.22
2"	52,4	66,6	260	350	15	313.050.1	-	-	-	-	-	1.81

Die Verschraubungen für Sealtite CNP werden erwähnt auf der Seite 8-04 und 8-05.



Sealtite NW	Zoll	-	-	3/8"	1/2"	3/4"	1"	1 1/4"	1 1/2"	2"	-	-	-
Verschraubungen	ISO	-	-	M16	M20	M25	M32	M40	M50-M63	M63	-	-	-
	PG	-	-	-	-	-	-	-	-	-	-	-	-
	NPT	-	-	1/2"	1/2"	3/4"	1"	1 1/4"	1 1/2"	2"	-	-	-



Anamet verzinkte Stahl-Verschraubung für den Typ CNP.



Die verzinkten Stahl-Verschraubungen sind die Standard Verschraubungen zu dem dickwandigem Sealtite CNP-Plastikschauch. Wegen ihrer UL und CSA Zertifizierung sind die Verschraubungen für den Export außerhalb Europas sehr gut geeignet.

Material und Konstruktion :

Konstruktion : Verzinkte Stahl-Verschraubung, be-

stehend aus 3 Teilen (Gehäuse, Einschraubhülse und Überwurfmutter).

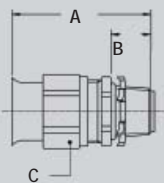
Material : Gehäuse und Überwurfmutter sind aus verzinktem Stahl. Die Einschraubhülse und die Kabelhülse ist aus PA6 (weiß für NPT).

Temperaturbereich : -45 °C bis +105 °C Dauertemperatur.

Schutzklasse : IP 67 (staubdicht, wasserdicht).

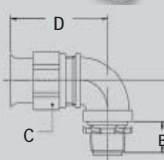
Farbe : Metall matt.

NPT gerade Verschraubung, Aussengewinde, Stahl-verzinkt (einschl. NPT Gegenmutter).

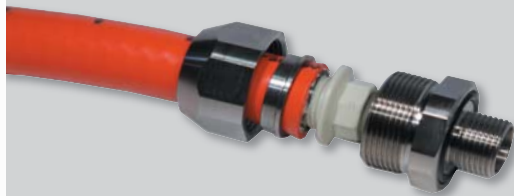


Gewinde	CNP	Min. Innen Durchm. (mm)	Abmessungen in mm					Standard Verpackung	Artikel Nummer	Gewicht (Kg/100)
			A	B	C	D	E			
NPT 1/2"	3/8"	11	55	15	27	-	-	25	298.312.0	10,2
NPT 1/2"	1/2"	14	66	15	32	-	-	25	298.316.0	14,7
NPT 3/4"	3/4"	18	66	15	39	-	-	25	298.320.0	20,2
NPT 1"	1"	25	73	18	45	-	-	5	298.326.0	29,2
NPT 1.1/4"	1.1/4"	34	87	19	59	-	-	5	298.335.0	54,0
NPT 1.1/2"	1.1/2"	39	87	19	67	-	-	2	298.340.0	63,0
NPT 2"	2"	50	101	19	82	-	-	1	298.350.0	108,0

NPT 90° Winkel-Verschraubung, Aussengewinde, Stahl-verzinkt (einschl. Gegenmutter).



Gewinde	CNP	Min. Innen Durchm. (mm)	Abmessungen in mm					Standard Verpackung	Artikel Nummer	Gewicht (Kg/100)
			A	B	C	D	E			
NPT 1/2"	3/8"	11	32	15	29	52	-	25	298.712.0	13,6
NPT 1/2"	1/2"	14	33	15	33	60	-	25	298.716.0	17,2
NPT 3/4"	3/4"	18	37	15	41	64	-	25	298.720.0	29,9
NPT 1"	1"	25	44	18	49	70	-	5	298.726.0	36,8
NPT 1.1/4"	1.1/4"	34	50	19	61	88	-	5	298.735.0	69,6
NPT 1.1/2"	1.1/2"	39	57	19	71	91	-	2	298.740.0	92,0
NPT 2"	2"	50	64	19	86	112	-	1	298.750.0	142,0



Anaconda Edelstahl-Verschraubung für Sealtite CNP.

Diese Anaconda Edelstahl-Verschraubung ist entwickelt worden als hygienische Spezialverschraubung und bietet in Kombination mit einer leichten Montage eine hohe Korrosions-beständigkeit verbunden mit einer besonders guten Optik (Microspalte). Typische Anwendungs-gebiete sind die Lebensmittel- und Pharma-Industrie.



Material und Konstruktion :

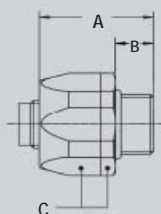
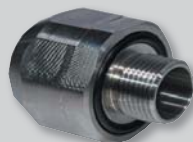
Konstruktion : Edelstahl-Verschraubung (AISI-303), bestehend aus 4 Teilen (Gehäuse, Einschraubhülse, Klemmring und Überwurfmutter).

Material : Gehäuse, Klemmring und Überwurfmutter sind aus Edelstahl (AISI-303). Die Einschraubhülse ist aus PA6. **Temperaturbereich** : -45 °C bis +105 °C Dauertemperatur. **Schutzklasse** : IP 67 (staubdicht, wasserdicht).

Farbe : Metallisch glänzend.

ANAMET VOLL-
KUNSTSTOFF
SYSTEME

ISO gerade Verschraubung, Aussengewinde, Edelstahl AISI-303.



Gewinde	CNP	Min. Innen Durchm. (mm)	Abmessungen in mm					Standard Verpackung	Artikel Nummer	Gewicht (Kg/100)
			A	B	C	D	E			
M16 x 1,5	3/8"	10,5	37	13	30	-	-	10	828.016.9	7,8
M20 x 1,5	1/2"	13,5	42	13	36	-	-	10	828.020.9	11,0
M25 x 1,5	3/4"	18,0	44	15	41	-	-	5	828.025.9	17,0
M32 x 1,5	1"	24,5	48	15	50	-	-	5	828.032.9	34,0
M40 x 1,5	1.1/4"	33,5	57	16	60	-	-	2	828.040.9	40,0
M50 x 1,5	1.1/2"	38,5	64	19	66	-	-	1	828.050.9	85,0
M63 x 1,5	1.1/2"	38,5	64	19	81	-	-	1	828.060.9	108,0
M63 x 1,5	2"	49,5	75	19	81	-	-	1	828.063.9	112,0

VERSCHRAU-
BUNGEN FÜR
SEALTITE CNP
IP 67