

**In jeder Verpackungseinheit ist ein Sicherheitsöffner enthalten /
in each packing unit safety openers are included.**

Material / material: Polyamid PA6 halogenfrei / *halogen-free*
Brandklasse / flame class: V0 nach UL94
Schutzart / protection grade: IP65
Temperaturbereich / temperature range: -40°C - +110°C

IP65

GOGACON PA-K1W45 Verschr. 45° Kunststoff metrisch / 45° angled gland polyamide metric

Typ	Länge mm	Gewinde- länge mm	Innen-Ø mm	Außen-Ø mm	Schlüssel- weite mm	VPE Stk.	ArtNr grau	ArtNr schwarz	€ /Stk.
<i>type</i>	<i>length</i>	<i>thread length</i>	<i>inside-Ø</i>	<i>outside-Ø</i>	<i>spanner size</i>	<i>PU</i>	<i>grey</i>	<i>black</i>	<i>/pc.</i>
PA-K1W45 M25/23	63,5	15,5	20,5	39,0	36	50	245152	245152SW	5,70
PA-K1W45 M32/29	74,0	13,6	26,5	44,0	40	25	245154	245154SW	8,86
PA-K1W45 M40/37	86,0	15,8	33,0	53,0	50	25	245156	245156SW	12,25
PA-K1W45 M50/50	95,0	16,3	42,5	67,5	65	10	245158	245158SW	14,84
PA-K1W45 M63/50	99,0	15,4	48,0	67,5	65	5	245159	245159SW	16,21



GOGACON PA-K1W45 45° Kunststoff PG / 45° angled gland polyamide PG

Typ	Länge mm	Gewinde- länge mm	Innen-Ø mm	Außen-Ø mm	VPE Stk.	ArtNr grau	ArtNr schwarz	€ /Stk.
<i>type</i>	<i>length</i>	<i>thread length</i>	<i>inside-Ø</i>	<i>outside-Ø</i>	<i>PU</i>	<i>grey</i>	<i>black</i>	<i>/pc.</i>
PA-K1W45 PG21/23	64,0	12,0	22,5	39,0	50	245652	245652SW	5,93
PA-K1W45 PG29/29	75,0	11,5	27,0	44,0	25	245654	245654SW	9,22
PA-K1W45 PG36/37	87,0	15,5	39,0	53,0	25	245656	245656SW	12,74
PA-K1W45 PG48/50	95,5	16,0	48,0	68,0	10	245659	245659SW	15,44



GOGACON PA-K1W90 Verschr. 90° Kunststoff metrisch / 90° angled gland polyamide metric

Typ	Länge mm	Gewinde- länge mm	Innen-Ø mm	Außen-Ø mm	Schlüssel- weite mm	VPE Stk.	ArtNr grau	ArtNr schwarz	€ /Stk.
<i>type</i>	<i>length</i>	<i>thread length</i>	<i>inside-Ø</i>	<i>outside-Ø</i>	<i>spanner size</i>	<i>PU</i>	<i>grey</i>	<i>black</i>	<i>/pc.</i>
PA-K1W90 M12/10	44,0	9,5	8,2	20,0	19	50	245164	245164SW	2,48
PA-K1W90 M16/10	44,5	9,0	10,3	20,0	19	50	245166	245166SW	2,48
PA-K1W90 M16/12	50,0	8,0	12,2	24,0	21	50	245167	245167SW	2,50
PA-K1W90 M20/17	59,0	10,5	15,7	30,0	27	50	245169	245169SW	2,55
PA-K1W90 M25/23	77,5	14,8	20,2	39,0	36	50	245172	245172SW	4,58
PA-K1W90 M32/29	88,0	13,8	27,0	44,0	40	25	245174	245174SW	6,32
PA-K1W90 M40/37	102,5	15,6	33,6	53,0	50	25	245176	245176SW	10,65
PA-K1W90 M50/50	125,5	16,0	44,0	68,0	65	10	245178	245178SW	12,28
PA-K1W90 M63/50	127,5	15,5	48,0	68,0	65	5	245179	245179SW	13,57



GOGACON PA-K1W90 Kunststoff PG / 90° angled gland polyamide PG

Typ	Länge mm	Gewinde- länge mm	Innen-Ø mm	Außen-Ø mm	VPE Stk.	ArtNr grau	ArtNr schwarz	€ /Stk.
<i>type</i>	<i>length</i>	<i>thread length</i>	<i>inside-Ø</i>	<i>outside-Ø</i>	<i>PU</i>	<i>grey</i>	<i>black</i>	<i>/pc.</i>
PA-K1W90 PG9/10	44,5	9,0	10,2	20,0	50	245664	245664SW	2,84
PA-K1W90 PG11/12	50,0	7,7	12,0	23,5	50	245666	245666SW	2,94
PA-K1W90 PG13,5/17	58,5	10,0	15,7	29,5	50	245668	245668SW	3,07
PA-K1W90 PG16/17	59,0	10,0	15,7	29,5	50	245670	245670SW	3,07
PA-K1W90 PG21/23	77,5	11,8	22,7	39,0	50	245672	245672SW	4,63
PA-K1W90 PG29/29	88,0	11,5	26,6	44,0	25	245674	245674SW	6,48
PA-K1W90 PG36/37	102,5	15,5	37,8	53,0	25	245676	245676SW	9,95
PA-K1W90 PG48/50	125,5	16,0	47,7	68,0	10	245679	245679SW	11,28



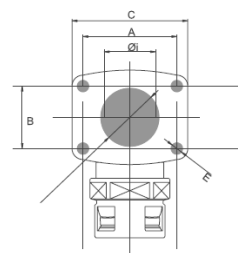
Preise gültig ab 01.01.2019 exkl. MwSt., freibleibend, Auftragsrabatt auf Anfrage /
prices are valid from 01.01.2019 excl. VAT, subject to change, discounts upon request
sonst. Konditionen siehe www.gogatec.com/AGB.pdf, techn. Änderungen vorbehalten /
terms & conditions can be found on our website: www.gogatec.com/AGB.pdf; error, technical modifications and variations are reserved

Wellrohrverschraubungen gewinkelt / corrugated conduit glands angled

In jeder Verpackungseinheit ist ein Sicherheitsöffner enthalten. /
In each packing unit safety openers are included.

Material / material: Polyamid PA6 halogenfrei / halogen-free
Brandklasse / flame class: UL94 V-0
Schutzart / protection grade: IP65
Temperaturbereich / temperature range: -40°C - +110°C

IP65



GOGACON PA-K1W90F Verschr. 90° Kunststoff mit Flansch / 90° angled gland polyamide with flange

Typ	Nennweite mm	Innen-Ø mm	Abmessungen mm				VPE Stk.	ArtNr grau	ArtNr schwarz	€/Stk.
			A	B	C	E				
type	nominal size	inside-Ø	dimensions mm				PU	grey	black	/pc.
PA-K1W90F 17	17	16,4	36,0	mittig	46,0	5,5	50	245189	245189SW	6,06
PA-K1W90F 23	23	22,8	53,0	mittig	63,0	6,5	50	245192	245192SW	6,41
PA-K1W90F 29	29	27,0	54,0	36,5	66,5	6,5	25	245194	245194SW	8,63
PA-K1W90F 37	37	38,3	73,0	30,0	86,0	6,5	25	245196	245196SW	12,27
PA-K1W90F 50	50	47,7	73,0	30,5	85,5	6,5	10	245198	245198SW	13,52



Preise gültig ab 01.01.2019 exkl. MwSt., freibleibend, Auftragsrabatt auf Anfrage /
prices are valid from 01.01.2019 excl. VAT, subject to change, discounts upon request
sonst. Konditionen siehe www.gogatec.com/AGB.pdf, techn. Änderungen vorbehalten /
terms & conditions can be found on our website: www.gogatec.com/AGB.pdf; error, technical modifications and variations are reserved

Wellrohrverschraubungen gewinkelt / corrugated conduit glands angled

Schutzart / protection grade: IP66/IP68

Temperaturbereich / temperature range: -40°C - +105°C kurzzeitig bis / temporarily up to +150°

Zulassung / approval: UR

Auch mit PG- & Zoll-Gewinde lieferbar/
also deliverable with PG- & inch-thread

IP66/68



GOGACON PA-K7-W90 Verschr. 90° Kunststoff / 90° angled gland polyamide

Typ	Gewinde	Nennweite	Gewinde-	VPE	ArtNr	ArtNr	€	ArtNr	ArtNr	€
type	thread size	nominal size	länge mm	Stk.	grau IP66	schwarz IP66	/Stk.	grau IP68	schwarz IP68	/Stk.
			thread length	PU	grey IP66	black IP66	/pc.	grey IP68	black IP68	/pc.
PA-K7-W90 M12/7	M12	7	11	100	245443	245443SW	3,17	245443-68	245443SW-68	4,01
PA-K7-W90 M12/10	M12	10	11	100	245444	245444SW	3,17	245444-68	245444SW-68	4,01
PA-K7-W90 M16/10	M16	10	11	100	245446	245446SW	3,17	245446-68	245446SW-68	4,01
PA-K7-W90 M16/12	M16	12	11	100	245447	245447SW	3,17	245447-68	245447SW-68	4,07
PA-K7-W90 M20/12	M20	12	11	100	245448	245448SW	3,17	245448-68	245448SW-68	4,07
PA-K7-W90 M20/17	M20	17	12	50	245449	245449SW	3,45	245449-68	245449SW-68	4,23
PA-K7-W90 M25/23	M25	23	12	30	245452	245452SW	5,93	245452-68	245452SW-68	7,34
PA-K7-W90 M32/29	M32	29	13	20	245454	245454SW	8,69	245454-68	245454SW-68	10,26
PA-K7-W90 M40/36	M40	36	15	20	245456	245456SW	13,80	245456-68	245456SW-68	16,58
PA-K7-W90 M50/36	M50	36	15	20	245457	245457SW	13,80	245457-68	245457SW-68	19,70
PA-K7-W90 M50/48	M50	48	15	10	245458	245458SW	16,43	245458-68	245458SW-68	19,72
PA-K7-W90 M63/48	M63	48	15	10	245459	245459SW	16,43	245459-68	245459SW-68	23,19

GOGACON PA-K7-UL-W90 Verschr. 90° Kunststoff / 90° angled gland polyamide

Zulassung / approval: cULus



cULus zertifiziert ! / cULus certified !

Typ	Gewinde	Nennweite	Gewinde-	VPE	ArtNr	€	ArtNr	€
type	thread size	nominal size	länge mm	Stk.	schwarz IP66	/Stk.	schwarz IP68	/Stk.
			thread length	PU	black IP66	/pc.	black IP68	/pc.
PA-K7-UL-W90 M20/17	M20	17	12	50	245449ULSW	4,58	245449ULSW-68	5,69
PA-K7-UL-W90 M25/23	M25	23	12	30	245452ULSW	6,90	245452ULSW-68	8,58
PA-K7-UL-W90 M32/29	M32	29	13	20	245454ULSW	9,84	245454ULSW-68	11,70
PA-K7-UL-W90 M40/36	M40	36	15	20	245456ULSW	15,46	245456ULSW-68	17,87
PA-K7-UL-W90 M50/36	M50	36	15	20	245457ULSW	18,46	245457ULSW-68	21,27
PA-K7-UL-W90 M50/48	M50	48	15	10	245458ULSW	17,80	245458ULSW-68	20,72
PA-K7-UL-W90 M63/48	M63	48	15	10	245459ULSW	19,10	245459ULSW-68	22,97

GOGACON PA-K7-W90F Verschr. 90° mit Flansch / 90° angled gland with flange

Schutzart / protection grade: IP68

Temperaturbereich / temperature range: -40°C - +105°C kurzzeitig bis / temporarily +150°

Zulassung / approval: UR



Typ	Nennweite	Befestigung	VPE	ArtNr	ArtNr	€	ArtNr	ArtNr	€
type	spanner size	fixation	Stk.	grau IP66	schwarz IP66	/Stk.	grau IP68	schwarz IP68	/Stk.
			PU	grey IP66	black IP66	/pc.	grey IP68	black IP68	/pc.
PA-K7-W90F 17	17	2xM5	50	245463	245463SW	3,61	245463-68	245463SW-68	4,25
PA-K7-W90F 23	23	2xM6	30	245464	245464SW	6,17	245464-68	245464SW-68	7,26
PA-K7-W90F 29	29	2xM6	20	245465	245465SW	8,94	245465-68	245465SW-68	10,11
PA-K7-W90F 36	36	4xM6	20	245466	245466SW	14,48	245466-68	245466SW-68	16,43
PA-K7-W90F 48	48	4xM6	10	245467	245467SW	16,98	245467-68	245467SW-68	18,68

Preise gültig ab 01.01.2019 exkl. MwSt., freibleibend, Auftragsrabatt auf Anfrage /

prices are valid from 01.01.2019 excl. VAT, subject to change, discounts upon request

sonst. Konditionen siehe www.gogatec.com/AGB.pdf, techn. Änderungen vorbehalten /

terms & conditions can be found on our website: www.gogatec.com/AGB.pdf; error, technical modifications and variations are reserved

Wellrohrverschraubungen gewinkelt / corrugated conduit glands angled

Schutzart / protection grade: IP66/IP68

Temperaturbereich / temperature range: -40°C - +105°C kurzzeitig / temporarily bis +150°

Zulassung / approval: UR

Auch mit PG- & Zoll-Gewinde lieferbar/
also deliverable with PG- & inch-thread

IP66/68



GOGACON PA-K7-W45 Verschr. 45° Kunststoff / 45° angled gland polyamide

Typ	Gewinde	Nennweite mm	Gewinde- länge mm	VPE Stk.	ArtNr grau IP66 grey	ArtNr schwarz IP66 black IP66	€ /Stk. /pc.	ArtNr grau IP68 grey IP68	ArtNr schwarz IP68 black IP68	€ /Stk. /pc.
type	thread size	nominal size	thread length	PU	grey	black		grey IP68	black IP68	
PA-K7-W45 M12/10	M12	10	11	100	245423	245423SW	3,43	245423-68	245423SW-68	4,14
PA-K7-W45 M16/10	M16	10	11	100	245426	245426SW	3,43	245426-68	245426SW-68	4,14
PA-K7-W45 M16/12	M16	12	11	100	245427	245427SW	3,70	245427-68	245427SW-68	4,40
PA-K7-W45 M20/12	M20	12	11	100	245428	245428SW	3,70	245428-68	245428SW-68	4,40
PA-K7-W45 M20/17	M20	17	12	50	245429	245429SW	3,78	245429-68	245429SW-68	4,76
PA-K7-W45 M25/23	M25	23	12	30	245432	245432SW	6,13	245432-68	245432SW-68	7,45
PA-K7-W45 M32/29	M32	29	13	20	245434	245434SW	8,80	245434-68	245434SW-68	10,33
PA-K7-W45 M40/36	M40	36	15	20	245436	245436SW	14,31	245436-68	245436SW-68	16,74
PA-K7-W45 M50/36	M50	36	15	20	245437	245437SW	14,31	245437-68	245437SW-68	16,74
PA-K7-W45 M50/48	M50	48	15	10	245438	245438SW	16,72	245438-68	245438SW-68	19,41
PA-K7-W45 M63/48	M63	48	15	10	245439	245439SW	16,72	245439-68	245439SW-68	19,41

GOGACON PA-K7-UL-W45 Verschr. 45° Kunststoff / 45° angled gland polyamide

Zulassung / approval: cULus



cULus zertifiziert ! / cULus certified !

Typ	Gewinde	Nennweite mm	Gewinde- länge mm	VPE Stk.	ArtNr schwarz IP66 black IP66	€ /Stk. /pc.	ArtNr schwarz IP68 black IP68	€ /Stk. /pc.
type	thread size	nominal size	thread length	PU	black		black	
PA-K7-UL-W45 M20/17	M20	17	12	50	245429ULSW	5,07	245429ULSW-68	6,11
PA-K7-UL-W45 M25/23	M25	23	12	30	245432ULSW	7,28	245432ULSW-68	8,91
PA-K7-UL-W45 M32/29	M32	29	13	20	245434ULSW	9,82	245434ULSW-68	11,52
PA-K7-UL-W45 M40/36	M40	36	15	20	245436ULSW	15,70	245436ULSW-68	18,11
PA-K7-UL-W45 M50/36	M50	36	15	20	245437ULSW	16,08	245437ULSW-68	18,88
PA-K7-UL-W45 M50/48	M50	48	15	10	245438ULSW	17,84	245438ULSW-68	20,72
PA-K7-UL-W45 M63/48	M63	48	15	10	245439ULSW	18,18	245439ULSW-68	21,87

GOGACON PA-K7-W45F 45° mit Flansch / 45° angled gland with flange

Schutzart / protection grade: IP68

Temperaturbereich / temperature range: -40°C - +105°C kurzzeitig / temporarily bis +150°

Zulassung / approval: UR



Typ	Nennweite mm	Befestigung	VPE Stk.	ArtNr grau IP66 grey IP66	ArtNr schwarz IP66 black IP66	€ /Stk. /pc.	ArtNr grau IP68 grey IP68	ArtNr schwarz IP68 black IP68	€ /Stk. /pc.
type	nominal size	fixation	PU	grey	black		grey	black	
PA-K7-W45F 17	17	2xM5	50	245473	245473SW	4,91	245473-68	245473SW-68	5,93
PA-K7-W45F 23	23	2xM6	30	245474	245474SW	6,48	245474-68	245474SW-68	7,54
PA-K7-W45F 29	29	2xM6	20	245475	245475SW	11,19	245475-68	245475SW-68	12,38
PA-K7-W45F 36	36	4xM6	20	245476	245476SW	15,35	245476-68	245476SW-68	17,29
PA-K7-W45F 48	48	4xM6	10	245477	245477SW	18,68	245477-68	245477SW-68	20,78

Preise gültig ab 01.01.2019 exkl. MwSt., freibleibend, Auftragsrabatt auf Anfrage /

prices are valid from 01.01.2019 excl. VAT, subject to change, discounts upon request

sonst. Konditionen siehe www.gogatec.com/AGB.pdf, techn. Änderungen vorbehalten /

terms & conditions can be found on our website: www.gogatec.com/AGB.pdf; error, technical modifications and variations are reserved