

**Aufsnappbare Montagemodule für Taster, Schalter und Potentiometer mit 22,5 mm Ø /
snap-on mounting modules for buttons, switches and potentiometers with 22.5 mm Ø**

**Mit Hilfe dieser Träger lassen sich Befehls- und Meldegeräte sowie Potentiometer in Schaltschränken oder Verteilkästen auf DIN-Schiene 35 mm einbauen: /
With the help of these carriers command and signaling devices and potentiometers can be installed in control cabinets or distribution boxes on DIN rail 35 mm:**

GOGASWITCH MMT Montagemodul für Taster & Schalter / mounting module for switches
Einbautiefe Träger - Schiene 60 mm, Maße 54,2 x 66 x 60,4 mm / depth carrier - rail 60 mm, dimensions 54.2 x 60.4 mm x 66
Material Kunststoff selbstverlöschend, Farbe lichtgrau / material self-extinguishing plastic, light gray
Aufsnappbb. auf Hutsch., geign. f. 45mm-Raster (Autom.) / can be snapped onto DIN-rail, suit. F. 45mm-grid (mach.)

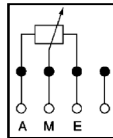
Typ	Lochdurchmesser	VPE	ArtNr	€
type	hole diameter	PU		/pc.
MMT Für Taster	22,3 mm	1	93-A9A15151	3,42
MMU Universal	ohne Loch	1	93-A9A15152	3,42
Lasche für Kabelkanal		10	93-NSYSPCP	a.A.
Zubehörbox	f.Sicherungen	1	93-MGN10100	10,77



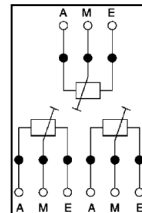
a.A. = auf Anfrage / upon request

GOGASWITCH PTS Montagemodul für Potentiometer / mounting module for potentiometer

Aufsnappbar auf Hutschiene / snap on
Nennspannung 250 V ADC / nominal voltage 250 V ADC
Nennstrom 1A / nominal current 1A
Gehäusematerial PPE / enclosure material PPE
Anschluss 0,5-2,5mm² / connection 0,5-2,5mm²
IP20

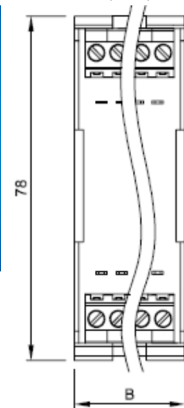
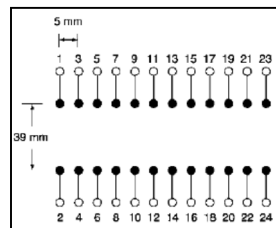
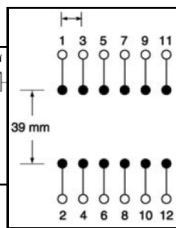
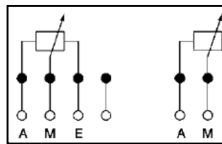
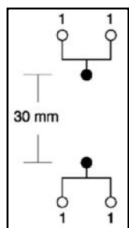


Typ	für Anzahl Potentiometer	Bohrung Ø	Breite x Höhe	ArtNr	€
type	for amount of potentiometer	hole Ø	width x height		/pc.
PTS-1	1	10	35 x 45	18-716006	21,30
PTS-2	2	10	90 x 55	18-710842	37,73
PTS-3	3	6,5	63 x 50	18-710840	24,66



GOGASWITCH MPE Montagemodul Löten / mounting module for potentiometer

Zum Einlöten von Bauteilen / for soldering of components, Aufsnappbar auf Hutschiene / snap on DIN rail;
Nennspannung 250 VADC / nominal voltage 250 VADC, Nennstrom 1A / nominal current 1A;
Gehäusematerial PPE / enclosure material PPE, Schraubanschluss 0,5 - 2,5 mm² / screw connection 0,5-2,5 mm²



Typ	Anzahl Lötunkte	Abstand Lötunkte	Rastermaß Lötunkte	Breite	VPE	ArtNr	€
type	solder points	space solder points	grid dimension solder points	width	PU		/pc.
MPE-1	1 x 2	30	12,2	1	18-716118	13,30	
MPE-3	3 x 2	39	17,5	5	18-710620	9,13	
MPE-6	6 x 2	39	35	5	18-710626	18,60	
MPE-9	9 x 2	39	45	2	18-710828	21,04	
MPE-12	12 x 2	39	65	5	18-710663	32,68	
MPE-15	15 x 2	39	80	5	18-710664	37,39	

Preise gültig ab 01.01.2017 exkl. MwSt., freibleibend, Auftragsrabatt auf Anfrage /
prices are valid from 01.01.2017 excl. VAT, subject to change, discounts upon request
sonst. Konditionen siehe www.gogatec.com/AGB.pdf, techn. Änderungen vorbehalten /
terms & conditions can be found on our website: www.gogatec.com/AGB.pdf; error, technical modifications and variations are reserved