

**Nur ganze VPE ausgenommen Abholung /**  
*just full PU's, except collection by the customer*

**GOGASWITCH TS Hutschienen / DIN rails**

Nach / according to EN 50 022

Sendzimirverzinkter Stahl Z140 (min 8 µm) / sendzimir galvanized steel

Stangen zu 2m / 2m rods

Schrittmaß / increment 25 mm

Typ type	Löcher mm holes	Materialstärke mm thickness	VPE PU	ArtNr	€/m. /m.
TS 15x5,5mm	Langloch	1	100	255000	1,78
TS 35x7,5mm	Langloch 5,2x18	1	40	255001	1,85
	Langloch 6,2x15	1	40	255004	1,81
	Ungelocht	1	40	255011	1,78
TS 35x15mm	Langloch 5,2x18	1,5	20	255002	3,25
	Langloch 6,2x15	1,5	20	255003	3,25
	Ungelocht	1,5	20	255012	2,71

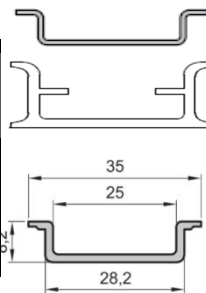


**GOGASWITCH TS-ALU Hutschienen aus Aluminium / aluminium DIN rails**

Stangen zu 2m, ungelocht / 2m rods, unpunched

Version version	Typ type	Höhe mm height	VPE Stk. PU	ArtNr	€/m. /m.
Version L	TSALU-L 35/07	7,5	40	255031	2,42
Version S	TSALU-S 35/15	15	20	255036	a.A.
Version P	TSALU-P 35/10	8,2	40	255038	5,17
Version P	TSALU-P 35/15	15	20	255039	5,90
Version W	AS35-KOMBI	15	20	29-80291/2M	a.A.

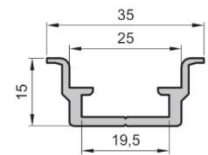
a.A. = auf Anfrage / upon request



Version L

Version S

Version P  
8,2 mm



Version P  
15 mm



Version W

**GOGASWITCH TSK-ALU Kombi-Schienen aus Aluminium / aluminium combi rails**

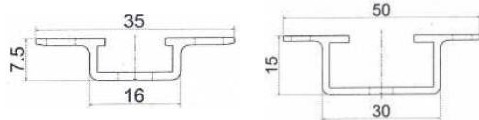
Stangen zu 2m, gelocht / 2m rods, punched

Aufsnappen von Bauteilen / snap on elements

Kabelfixierung mit Kabelbindern / cable fixation with cable ties

Für Bügelschellen mit Gegenwannen / clamp clips with counter-trough

Typ type	Löcher holes	Materialstärke mm thickness	VPE Stk. PU	ArtNr	€/m. /m.
TSK-ALU 35x7,5	Langloch 6x15 mm	1,5	20	255081	11,50
TSK-ALU 50x15	Langloch 6x15 mm	1,5	20	255085	14,90

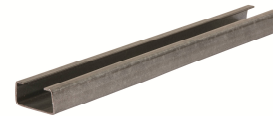


Preise gültig ab 01.01.2018 exkl. MwSt., freibleibend, Auftragsrabatt auf Anfrage /  
 prices are valid from 01.01.2018 excl. VAT, subject to change, discounts upon request  
 sonst. Konditionen siehe [www.gogatec.com/AGB.pdf](http://www.gogatec.com/AGB.pdf), techn. Änderungen vorbehalten /  
 terms & conditions can be found on our website: [www.gogatec.com/AGB.pdf](http://www.gogatec.com/AGB.pdf); error, technical modifications and variations are reserved

**GOGASWITCH C-Schienen / C-rails**

**Schlitzbreite / slot width 16 mm, passend f.Bügelchellen BS / fitting for strap clip BS, 2m-Stangen / 2m rods**

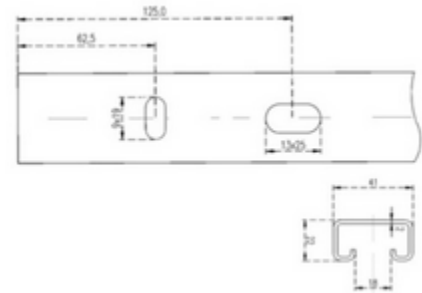
Typ	Höhe mm	Materialstärke mm	Lochung mm	VPE	ArtNr	€ /m.
type	height	thickness	holes	PU		/m.
C-Schiene	15	1,5	7,3x11	20	255070	5,11
	18				255071	5,14
	18	2		20	255072	6,17
C-Schiene	15	1,5	ungelocht / unperforated	20	255075	4,55



**GOGASWITCH A8 Ankerschiene / anchor rail**

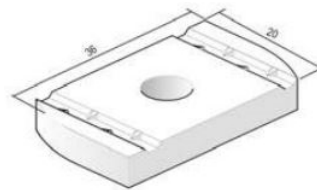
**Schlitzbreite / slot width 18 mm, 2m-Stangen / 2m rods  
Langlöcher / slot 25x13mm, Querlöcher / cross holes 19x9mm  
Abmessungen / dimensions 41x22mm**

Typ	Daten	Ausführung	Materialstärke mm	VPE Stk.	ArtNr	€ /m.
type	height	version	thickness	PU		/m.
Ankerschiene A8	Gelocht	Senzimirverzinkt	2	2	255050	7,56
	Ungelocht	Senzimirverzinkt	2		255051	7,24
	Gelocht	Edelstahl V4A	2	255055	42,57	



**GOGASWITCH Gleitmutter / slide nut**

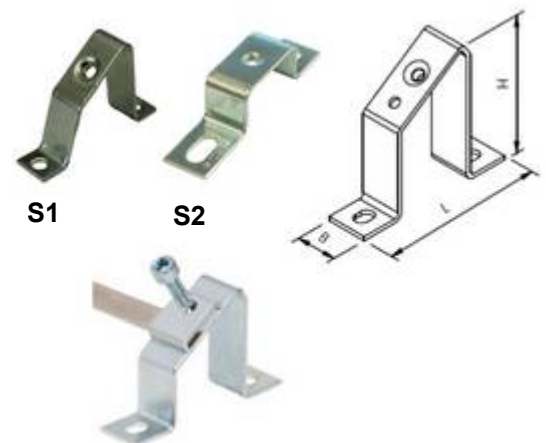
Typ	Daten	VPE Stk.	ArtNr	€ /m.
type	height	PU		/m.
Gleitmutter	M6	100	255060M6	0,45
Gleitmutter	M8		255060M8	0,52
Gleitmutter	M10		255060M10	0,47
Gleitmutter	M12		255060M12	0,62
Beilagscheibe	8x30mm		2550628x30	0,11
6-Kantschraube	M8x20mm		255064M8X20	0,14



**GOGASWITCH Schienenzubehör / rail accessories**

**aus Stahl, für Tragschienen / made of steel, for rails  
Schienenschrägsteller / rail inclines**

Typ	Abmessung L B H	Montageloch-Gew.	VPE	ArtNr	€ Stk.
type	dimension	mounting hole-thread	PU		/pc.
Schienenschrägst. Typ S1	72 18 48	M6	10	255021	1,17
		M5	10	255044	1,17
Schienenhochst. Typ S2	85 18 20	M6	10	255022	0,74
Schienenschrägst. Typ A	80 20 68	M6	10	255024	3,73
	80 20 88	M6	10	255025	3,91
Schienenhochst. Typ B	84 18 20	M6	10	255026	0,91
	84 18 25	M6	10	255045	0,90
	84 18 30	M6	10	255027	1,05
	84 18 40	M6	10	255046	1,16
	84 18 50	M6	10	255028	1,21
	84 18 70	M6	10	255047	1,57
	84 18 90	M6	10	255029	1,68
	Schienenschrägst. Typ C	40 18 40	M6	10	255040
Schienenschrägst. Typ D	40 18 53	M6	10	255041	2,07
Montageclip	-	-	1	255043	1,52



**Montageclip für Kupferschienen /  
mounting clip for copper rails**

Preise gültig ab 01.01.2018 exkl. MwSt., freibleibend, Auftragsrabatt auf Anfrage /  
prices are valid from 01.01.2018 excl. VAT, subject to change, discounts upon request  
sonst. Konditionen siehe [www.gogatec.com/AGB.pdf](http://www.gogatec.com/AGB.pdf), techn. Änderungen vorbehalten /  
terms & conditions can be found on our website: [www.gogatec.com/AGB.pdf](http://www.gogatec.com/AGB.pdf), error, technical modifications and variations are reserved

**GOGASWITCH BSK Bügelschellen m. Kunststoffwanne / bolt clamps with plastic troughs  
(ohne Gegenwanne! / without counter trough!) für Schlitzbreite 16 mm / for slot width 16mm**

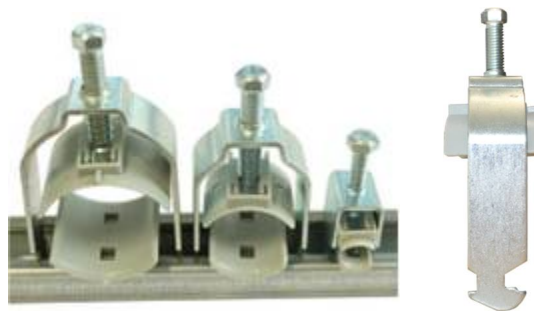
**Material / material:** verzinkter Stahl / coated steel, dickschichtpassiviert / thick-film passivated

**Spannbereiche / clamping range:** Ø8 mm - Ø64 mm

**Montage / mounting:** C30-Tragschienen gem. EN 60715 / C30 rails acc. to EN 60715

**Schraube / screw:** Kombi-Kreuzschlitz-Sechskantschraube SW10 / hexagonhead screw with cross slot

Typ type	Für Kabeldurchmesser mm for cable diameter	VPE PU	ArtNr	€ Stk. /pc.
BSK12	8-12	100	255360	0,79
BSK16	10-16	100	255361	0,85
BSK22	14-22	100	255362	0,91
BSK28	18-28	100	255363	0,99
BSK34	24-34	100	255364	1,10
BSK40	30-40	50	255365	1,27
BSK46	36-46	50	255366	1,36
BSK52	42-52	50	255367	1,42
BSK58	48-52	50	255368	1,73
BSK64	54-64	50	255369	1,78



**GOGASWITCH GWK Kunststoff-Gegenwanne f. BSK / plastic troughs for bolt clamps**

**Material / material:** Polypropylen

**Farbe / color:** RAL 7035 (grau / grey)

Typ type	Für Kabeldurchmesser mm for cable diameter	VPE Stk. PU	ArtNr
GWK12	8-12	100	255360GW
GWK16	10-16	100	255361GW
GWK22	14-22	100	255362GW
GWK28	18-28	100	255363GW
GWK34	24-34	100	255364GW
GWK40	30-40	50	255365GW
GWK46	36-46	50	255366GW
GWK52	42-52	50	255367GW
GWK58	48-58	50	255368GW
GWK64	54-64	50	255369GW



**Kostenlose Gegenwannen bitte extra mitbestellen /  
please order free plastic troughs separately**

**GOGASWITCH C-Schiene / C-rail**

**Schlitzbreite 16 mm / slot width 16mm**

**Passend für Bügelschellen BSK und BSM / fitting for bolt clamps BSK and BSM**

Typ type	Höhe mm height	Materialstärke mm thickness	Lochung mm holes	VPE PU	ArtNr	€ m /m
C-Schiene	15	1,5 mm	7,3x11	20	255070	5,11
	18				255071	5,14
	18	2,0 mm	20	255072	6,17	
	15	1,5 mm	ungelocht / unperforated	20	255075	4,55



Preise gültig ab 01.01.2018 exkl. MwSt., freibleibend, Auftragsrabatt auf Anfrage /

prices are valid from 01.01.2018 excl. VAT, subject to change, discounts upon request

sonst. Konditionen siehe [www.gogatec.com/AGB.pdf](http://www.gogatec.com/AGB.pdf), techn. Änderungen vorbehalten /

terms & conditions can be found on our website: [www.gogatec.com/AGB.pdf](http://www.gogatec.com/AGB.pdf), error, technical modifications and variations are reserved