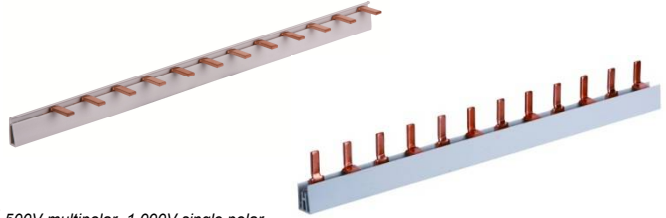


Die Universal-Ausführung kann vom Kunden selbst gekürzt werden, wobei die Luft- und Kriechstrecken auch beim kundenseitigen Kürzen eingehalten werden. Die passenden Endkappen dazu sind getrennt lieferbar. Auf Anfrage sind auch gekürzte Versionen MINILINE mit integrierter Endkappe in vielen Längen lieferbar. / The Universal version can be shortened by the customer, the clearance and creepage distances are maintained even when the customer's shortening. The matching end caps to be supplied separately. On request also abbreviated versions are available MINILINE with integrated end cap in many lengths.

Stromtragfähigkeit / ampacity:

10mm²: 63A/100A bei Seiten-/Mitteneinspeisung / at side/center feed
 16mm²: 80A/130A bei Seiten-/Mitteneinspeisung / at side/center feed
 25mm²: 100A/180A bei Seiten-/Mitteneinspeisung / at side/center feed
 36mm²: 130A/2200A bei Seiten-/Mitteneinspeisung / at side/center feed



Nennspannung / nominal voltage: 400V

Isolationsspannung / insulation voltage: 500V mehrpolig, 1000V einpolig / 500V multipolar, 1.000V single polar

Überspannung bzw. Verschmutzungsgrad / overvoltage or pollution degree: Kategorie III; 2 / category III; 2

Isolierwerkstoff / insulator material: PC/ABS, flammgeschützt, Ecken gerundet / PC/ABS, flame retardant, rounded corners

Berührungsschutz / shock protection: IP20, fingersicher (bei sachgerechter Montage!) / IP20, finger-safe (if installed correctly!)

Normen / norms: EN 60439-1/VDE 0660, Teil 500, August 2000, Niederspannungs-Schaltgerätekombinationen / low-voltage switchgear assemblies

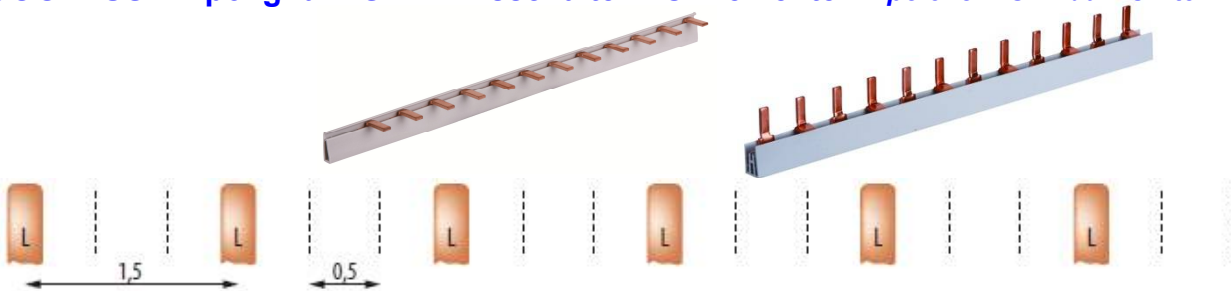
GOGAFUSE 1-polig für LS / 1-pole for LS



Typ <i>type</i>	Querschnitt mm ² <i>cross section</i>	Schienenlage <i>rail position</i>	Setanzahl <i>number of sets</i>	LS-Anzahl <i>number of LS</i>	Länge mm <i>length</i>	Abm. (Flachstift) mm <i>dimensions flat pin</i>	VPE Stk. <i>PU</i>	ArtNr	€ /Stk. <i>/pc.</i>
S-1L-210/10 iso	10	gewinkelt / <i>angulated</i>	12	12	210	4x10,5	50	185000	2,32
S-1L-1000/10 iso	10		57	57	1000	4x10,5	50	185001	9,14
S-1L-210/16 iso	16		12	12	210	4x10,5	50	185004	a.A.
S-1L-1000/16 iso	16		57	57	1000	4x10,5	50	185005	10,53
S-1L-1000/25 iso	25		57	57	1000	6,5x13	30	185006	16,22
S-1L-1000/36 iso	36		57	57	1000	6,5x13	30	185007	21,10

a.A. = auf Anfrage / upon request

GOGAFUSE 1-polig für LS m. Hilfsschalter/DO Elemente / 1-pole for LS w. aux. switch/DO elem.



Typ <i>type</i>	Querschnitt mm ² <i>cross section</i>	Schienenlage <i>rail position</i>	Setanzahl <i>number of sets</i>	LS-Anzahl <i>number of LS</i>	Länge mm <i>length</i>	Abm. (Flachstift) mm <i>dimensions flat pin</i>	VPE Stk. <i>PU</i>	ArtNr	€ /Stk. <i>/pc.</i>
S-1L-27-210/16 iso	16	gewinkelt / <i>angulated</i>	8	8	210	4x10,5	50	185030	2,77
S-1L-27-1000/16 iso	16		57	57	1000	4x10,5	50	185031	11,09
S-1L-27-1000/25 iso	25		57	57	1000	6,5x13	30	185032	a.A.
S-1L-27-1000/36 iso	36		57	57	1000	6,5x13	30	185033	a.A.

a.A. = auf Anfrage / upon request

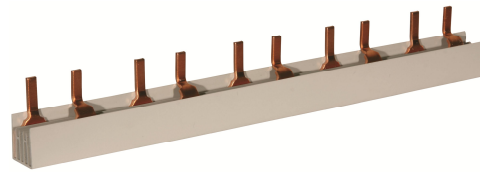
Preise gültig ab 01.01.2018 exkl. MwSt., freibleibend, Auftragsrabatt auf Anfrage /

prices are valid from 01.01.2018 excl. VAT, subject to change, discounts upon request

sonst. Konditionen siehe www.gogatec.com/AGB.pdf, techn. Änderungen vorbehalten /

terms & conditions can be found on our website: www.gogatec.com/AGB.pdf, error, technical modifications and variations are reserved

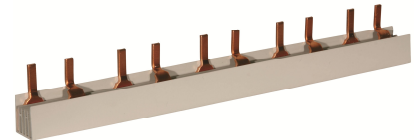
GOGAFUSE 2-polig für LS / 2-pole for LS



Typ type	Querschnitt mm ² cross section	Schiene Lage rail position	Setanzahl number of sets	LS Anzahl number of LS	Länge mm length	Abm. (Flachstift) mm dimensions flat pin	VPE Stk. PU	ArtNr	€/Stk. /pc.
S-2L-210/10	10	gerade / straight	6	2	210	4x11,5	25	185050	3,78
S-2L-1000/10	10	gerade / straight	28	2	1000	4x11,5	20	185051	16,69
S-2L-210/10 90°	10	gewinkelt / angulated	6	2	210	4x11,5	25	185052	a.A.
S-2L-1000/10 90°	10	gewinkelt / angulated	28	2	1000	4x11,5	20	185053	a.A.
S-2L-210/16	16	gerade / straight	6	2	210	4x11,5	25	185054	5,00
S-2L-1000/16	16	gerade / straight	28	2	1000	4x11,5	20	185055	20,26
S-2L-1000/25	25	gerade / straight	28	2	1000	6x15	10	185056	47,84
S-2L-1000/36	36	gerade / straight	28	2	1000	6x15	10	185057	45,36

a.A. = auf Anfrage / upon request

GOGAFUSE 2-polig für LS mit Hilfsschalter / 2-pole for LS with auxiliary switch



Typ type	Querschnitt mm ² cross section	Schiene Lage rail position	Setanzahl number of sets	LS-Anzahl number of LS	Länge mm length	Abm. (Flachstift) mm dimensions flat pin	VPE Stk. PU	ArtNr	€/Stk. /pc.
S-2L+9-210/16 iso	16	gerade / straight	5	2	210	4x12	20	185080	5,90
S-2L+9-1000/16 iso	16	gerade / straight	23	2	1000	4x12	20	185081	25,14

GOGAFUSE 2-polig für LS m. Hilfsschalter/DO Elemente / 2-pole for LS w. aux. switch/DO elem.



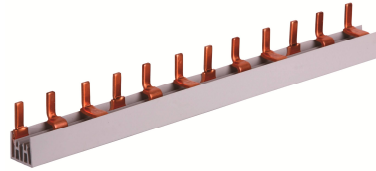
Typ type	Querschnitt mm ² cross section	Schiene Lage rail position	Setanzahl number of sets	LS-Anzahl number of LS	Länge mm length	Abm. (Flachstift) mm dimensions flat pin	VPE Stk. PU	ArtNr	€/Stk. /pc.
S-2L-27-1000/16	16	gerade / straight	18	2	1000	4x11,5	20	185091	a.A.
S-2L-27-1000/25	25	gerade / straight	18	2	1000	6,5x15	10	185092	a.A.
S-2L-27-1000/36	36	gerade / straight	18	2	1000	6,5x15	10	185093	a.A.

a.A. = auf Anfrage / upon request

Preise gültig ab 01.01.2018 exkl. MwSt., freibleibend, Auftragsrabatt auf Anfrage / prices are valid from 01.01.2018 excl. VAT, subject to change, discounts upon request

sonst. Konditionen siehe www.gogatec.com/AGB.pdf, techn. Änderungen vorbehalten / terms & conditions can be found on our website: www.gogatec.com/AGB.pdf; error, technical modifications and variations are reserved

GOGAFUSE 3-polig für LS / 3-pole for LS



Typ <i>type</i>	Querschnitt mm ² <i>cross section</i>	Schienenlage <i>rail position</i>	Setanzahl <i>number of sets</i>	LS-Anzahl <i>number of LS</i>	Länge mm <i>length</i>	Abm. (Flachstift) mm <i>dimensions flat pin</i>	VPE Stk. PU	ArtNr	€/Stk. /pc.
S-3L-210/10	10	gerade / straight	4	3	210	4x11,5	25	185100	4,80
S-3L-1000/10	10		19	3	1000		20	185101	17,04
S-3L-210/16	16		4	3	210	4x11,5	25	185104	6,21
S-3L-1000/16	16		19	3	1000		20	185105	24,57
S-3L-1000/25	25		19	3	1000	6x15	10	185106	50,60
S-3L-1000/36	36		19	3	1000	6x15	10	185107	51,60

GOGAFUSE 3-polig für LS mit Hilfsschalter / 3-pole for LS with auxiliary switch



Typ <i>type</i>	Querschnitt mm ² <i>cross section</i>	Schienenlage <i>rail position</i>	Setanzahl <i>number of sets</i>	LS-Anzahl <i>number of LS</i>	Länge mm <i>length</i>	Abm. (Flachstift) mm <i>dimensions flat pin</i>	VPE Stk. PU	ArtNr	€/Stk. /pc.
S-3L+9-210/16	16	gerade / straight	3	3	210	4x12	25	185131	7,17
S-3L+9-1000/16	16		16	3	1000	4x12	20	185132	29,25
S-3L+9-1000/25	25		16	3	1000	6x15	10	185133	a.A.
S-3L+9-1000/36	36		16	3	1000	6x15	10	185134	a.A.

a.A. = auf Anfrage / upon request

GOGAFUSE 3-polig für LS m. Hilfsschalter/DO Elemente / 3-pole for LS w. aux. switch/DO elem.



Typ <i>type</i>	Querschnitt mm ² <i>cross section</i>	Schienenlage <i>rail position</i>	Setanzahl <i>number of sets</i>	LS-Anzahl <i>number of LS</i>	Länge mm <i>length</i>	Abm. (Flachstift) mm <i>dimensions flat pin</i>	VPE Stk. PU	ArtNr	€/Stk. /pc.
S-3L-27-1000/16	16	gerade / straight	12	3	1000	4x11,5	20	185140	30,07
S-3L-27-1000/25	25		12	3	1000	6x15	10	185141	a.A.
S-3L-27-1000/36	36		12	3	1000	6x15	10	185142	a.A.

a.A. = auf Anfrage / upon request

Preise gültig ab 01.01.2018 exkl. MwSt., freibleibend, Auftragsrabatt auf Anfrage /

prices are valid from 01.01.2018 excl. VAT, subject to change, discounts upon request

sonst. Konditionen siehe www.gogatec.com/AGB.pdf, techn. Änderungen vorbehalten /

terms & conditions can be found on our website: www.gogatec.com/AGB.pdf, error, technical modifications and variations are reserved

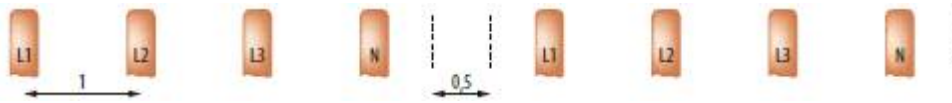
GOGAFUSE 4-polig für LS / 4-pole for LS



Typ type	Querschnitt mm ² cross section	Schienenlage rail position	Setanzahl number of sets	LS-Anzahl number of LS	Länge mm length	Abm. (Flachstift) mm dimensions flat pin	VPE Stk. PU	ArtNr	€ /Stk. /pc.
S-4L-210/10	10	gerade / straight	3	4	210	4x11,5	20	185150	8,41
S-4L-210/16	16		3	4	210	4x11,5	20	185151	10,95
S-4L-1000/16	16	gewinkelt / angulated	14	4	1000	4x11,5	15	185152	39,66
S-4L-210/16 90°	16		3	4	210	4x11,5	20	185153	a.A.
S-4L-1000/16 90°	16		14	4	1000	4x11,5	15	185154	a.A.
S-4L-1000/25	25	gerade / straight	14	4	1000	6x15	5	185155	69,00
S-4L-1000/36	36	gerade / straight	14	4	1000	6x15	5	185156	86,10

a.A. = auf Anfrage / upon request

GOGAFUSE 4-polig, für LS+N oder FI mit Hilfsschalter / 4-pole, for LS+N or FI with aux. switch



Typ type	Querschnitt mm ² cross section	Schienenlage rail position	Setanzahl number of sets	LS-Anzahl number of LS	Länge mm length	Abm. (Flachstift) mm dimensions flat pin	VPE Stk. PU	ArtNr	€ /Stk. /pc.
S-4L+9-1000/16	16	gerade / straight	12	4	1000	4x11,5	15	185160	42,37

GOGAFUSE 4-polig, für LS+N oder FI / 4-pole, for LS+N or FI



Typ type	Querschnitt mm ² cross section	Schienenlage rail position	Setanzahl number of sets	LS-Anzahl number of LS	Länge mm length	Abm. (Flachstift) mm dimensions flat pin	VPE Stk. PU	ArtNr	€ /Stk. /pc.
S-4L-27-1000/25	25	gerade / straight	9	4	1000	6x15	5	185166	a.A.
S-4L-27-1000/36	36	gerade / straight	9	4	1000	6x15	5	185167	a.A.

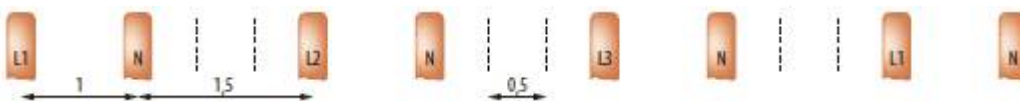
a.A. = auf Anfrage / upon request

GOGAFUSE 2-polig für LS+N / 2-pole for LS+N



Typ type	Querschnitt mm ² cross section	Schienenlage rail position	Setanzahl number of sets	LS-Anzahl number of LS	Länge mm length	Abm. (Flachstift) mm dimensions flat pin	VPE Stk. PU	ArtNr	€ /Stk. /pc.
S-L1+N-L2+N-L3+N-210/16	16	gerade / straight	6	2	210	4x11,5	20	185168	13,83
S-L1+N-L2+N-L3+N-1000/16			27	2	1000	4x11,5	15	185169	40,54

GOGAFUSE 2-polig für LS+N mit Hilfsschalter / 2-pole for LS+N with aux. switch



Typ type	Querschnitt mm ² cross section	Schienenlage rail position	Setanzahl number of sets	LS-Anzahl number of LS	Länge mm length	Abm. (Flachstift) mm dimensions flat pin	VPE Stk. PU	ArtNr	€ /Stk. /pc.
S-L1+N+9-L2+N+9-L3+N+9-1000/16	16	gerade / straight	22	2	1000	4x11,5	15	185180	48,40

Preise gültig ab 01.01.2018 exkl. MwSt., freibleibend, Auftragsrabatt auf Anfrage / prices are valid from 01.01.2018 excl. VAT, subject to change, discounts upon request

sonst. Konditionen siehe www.gogatec.com/AGB.pdf, techn. Änderungen vorbehalten /

terms & conditions can be found on our website: www.gogatec.com/AGB.pdf; error, technical modifications and variations are reserved