

Magnetschalter Ø 3,8mm

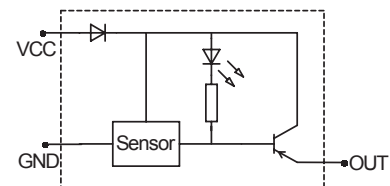
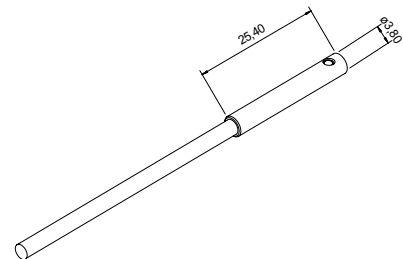
GMR Sensor PNP

GMR Sensor Ø 3,8mm

PNP

Betriebsspannung <i>Operating voltage</i>	10...30 V DC
Schaltstrom <i>Switching current</i>	max. 150 mA
Stromaufnahme <i>Nominal current</i>	13 mA (24 V DC)
Betriebsanzeige <i>Operation indicator</i>	LED gelb <i>LED yellow</i>
Gehäuse Material <i>Housing material</i>	PA
Schutzart <i>Protection class</i>	IP 67
Anschlussleitung <i>Cable</i>	PUR 3x0,14 qmm
Abmessungen <i>Measurements</i>	d 3,8 x 25,4 mm
Befestigung <i>Locking system</i>	Schraube <i>screw</i>
Temperaturbereich <i>Temperature range</i>	-20° C ... + 75° C

Technische Änderungen vorbehalten.
Specifications are subject to change without notice.



Leitung <i>Cable</i>	Artikel Nr. <i>Part no.</i>
1m	244241
3m	244243
5m	244245
M8x1	244280

Näherungsschalter Ø 5mm

Reedkontakt

Proximity sensor Ø 5mm

Reed

Betriebsspannung <i>Operating voltage</i>	10...30 V DC
Schaltstrom <i>Switching current</i>	max. 500 mA
Schaltleistung <i>Load</i>	max. 10 W
Betriebsanzeige <i>Operation indicator</i>	LED gelb <i>LED yellow</i>
Gehäuse Material <i>Housing material</i>	Messing vernickelt <i>Nickel plated brass body</i>
Schutzart <i>Protection class</i>	IP 66
Anschlussleitung <i>Cable</i>	PUR 3x0,34 qmm
Abmessungen <i>Measurements</i>	d5 x 30 mm
Temperaturbereich <i>Temperature range</i>	-20° C ... + 80° C

Technische Änderungen vorbehalten
Specifications are subject to change without notice

Leitung Cable	Artikel Nr. Part no.
3m	253263
5m	253265
M8x1	253280

Magnetschalter mit GMR Sensor

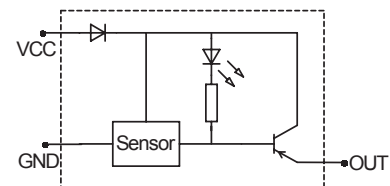
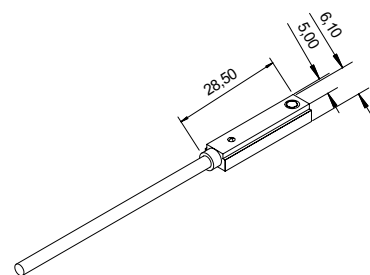
PNP

GMR Sensor

PNP

Betriebsspannung <i>Operating voltage</i>	10...30 V DC
Schaltstrom <i>Switching current</i>	max. 200 mA
Stromaufnahme <i>Nominal current</i>	15 mA (24 V DC)
Schaltfeldstärke <i>Field strength</i>	2,8 mT
Betriebsanzeige <i>Operation indicator</i>	LED gelb <i>LED yellow</i>
Gehäuse Material <i>Housing material</i>	PA
Schutzart <i>Protection class</i>	IP 67
Anschlussleitung <i>Cable</i>	PUR 3x0,14 qmm
Abmessungen <i>Measurements</i>	5,0/6,1 x 4,5 x 28,5 mm
Befestigung <i>Locking system</i>	Schraube <i>screw</i>
Temperaturbereich <i>Temperature range</i>	-20° C ... + 70° C

Technische Änderungen vorbehalten
Specifications are subject to change without notice

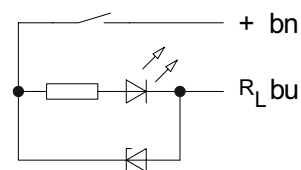
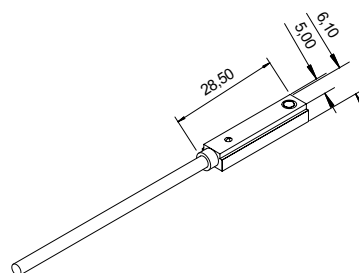


Leitung <i>Cable</i>	Artikel Nr. <i>Part no.</i>
1m	264241
3m	264243
5m	264245
M8x1	264280

Zylinder Näherungsschalter Reedkontakt

Proximity sensor Reed

Betriebsspannung <i>Operating voltage</i>	10...240 V AC (M8: 60V) 10...170 V DC (M8: 75V)
Schaltstrom <i>Switching current</i>	max. 150 mA
Schaltleistung <i>Load</i>	max. 10 W
Betriebsanzeige <i>Operation indicator</i>	LED gelb LED yellow
Gehäuse Material <i>Housing material</i>	PA
Schutzart <i>Protection class</i>	IP 67
Anschlussleitung <i>Cable</i>	PUR 2x0,14 qmm
Abmessungen <i>Measurements</i>	5,0/6,1 x 4,5 x 28,5 mm
Befestigung <i>Locking system</i>	Schraube screw
Temperaturbereich <i>Temperature range</i>	-20° C ... + 70° C



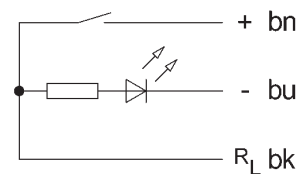
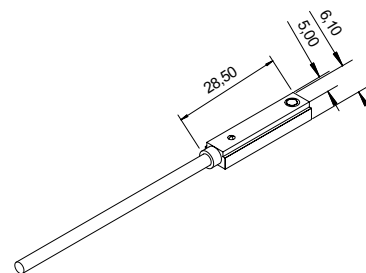
Technische Änderungen vorbehalten
Specifications are subject to change without notice

Leitung Cable	Artikel Nr. Part no.
1m	262641
3m	262643
5m	262645
M8x1	262680

Zylinder Näherungsschalter Reedkontakt

Proximity sensor Reed

Betriebsspannung <i>Operating voltage</i>	10...30 V DC
Schaltstrom <i>Switching current</i>	max. 500 mA
Schaltleistung <i>Load</i>	max. 10 W
Betriebsanzeige <i>Operation indicator</i>	LED gelb <i>LED yellow</i>
Gehäuse Material <i>Housing material</i>	PA
Schutzart <i>Protection class</i>	IP 67
Anschlussleitung <i>Cable</i>	PUR 3x0,14 qmm
Abmessungen <i>Measurements</i>	5,0/6,1 x 4,5 x 28,5 mm
Befestigung <i>Locking system</i>	Schraube <i>screw</i>
Temperaturbereich <i>Temperature range</i>	-20° C ... + 70° C



Technische Änderungen vorbehalten
Specifications are subject to change without notice

Leitung <i>Cable</i>	Artikel Nr. <i>Part no.</i>
1m	263241
3m	263243
5m	263245
M8x1	263280