

Kondenswasser bildet sich schnell in besonders dichten Gehäusen, weil Luftfeuchtigkeit nicht entweichen kann. Schwitzende Gehäuse gibt es vor allem an Orten mit wechselnden Temperaturen. Auch Temperaturschwankungen im Inneren von Gehäusen führen zur Kondenswasserbildung - je öfter, umso schädlicher für die Geräte. Kurzschlüsse können ebenso die Folge sein wie ein kompletter Geräteausfall durch den Wegfall des IP-Schutzes. /

Condensation forms rapidly in particularly airtight enclosures because humidity cannot escape. Sweating in enclosures occurs primarily in locations with changing temperatures. Temperature fluctuations in the interior of enclosures also lead to the formation of condensation. The more often it occurs, the more damage it does to the equipment. This may also result in short circuits, or equally in the complete failure of a device as a result of the loss of the insulation protection provided by the enclosure.

Druckausgleichselemente DAE sind **BEIDSEITIG** luftdurchlässig und **EINSEITIG** wasserdicht. Bei Erwärmung kann Feuchtigkeit entweichen, bei Abkühlung jedoch nicht mehr ins Gehäuse dringen. Dadurch passen DAE den Innendruck geschlossener, elektronischer und elektrotechnischer Bauteile dem Umgebungsdruck an und reduzieren so Ihre Kosten für komplizierte Gehäusetechniken und aufwändige Dichtungen - auch Wartungskosten werden erheblich minimiert. Zuverlässigkeit und Image Ihres Produktes werden entsprechend gesteigert. /

Pressure compensation elements DAE are permeable to air on BOTH SIDES and waterproofed on ONE SIDE. When heated moisture can escape, on cooling, however, the moisture cannot enter the enclosure. So the pressure balance elements adjust the interior pressure of enclosed electronic and electrical components to the ambient pressure, and thus reduce the cost to you complicated enclosures and expensive seals. Maintenance costs are also considerably minimised. The reliability and image of your product are correspondingly improved.

Material Gehäuse / enclosure: Polyamid 6 bzw. 66 bzw. Edelstahl / stainless steel AISI 303/316

Material Flachdichtung / material flat sealing: Chloropren (CR)

Material O-Ring / material O-ring: Perbunan

Schutzart / protection grade: Schraub / screw: IP 66, 68, 69K, Snap: IP 65

Zulassungen / approvals: teilweise/ some cURus

Gewicht / weight: auf Anfrage / upon request

Temperaturbereich / temperature range: -20°C - +100°C

Verpackungseinheit / PU: lose / loose

Prüfberichte verfügbar / testreports available



rel. Luftdruck im Gehäuse / bar	Luftdurchlass l / min			
rel. air pressure in enclosure / bar	K1+2+6	K3+4	K3+4	ES4
	ES3+4	SWUL	UL	UL
	air-flow l / min			
0,05		1,9	1,6	1,2
0,1	0,8	3,9	3,5	2,4
0,2	1,5	9,3	7,9	5,1
0,3	2,2	17,2	14,0	9,8
0,4	2,9			
0,5	3,7			
0,6	4,4			
0,7	5,2			
0,8	6,0			
0,9	6,8			

Montageempfehlung / installation recommendation: seitlich / lateral

GOGAFIX DAE-ES Druckausgleichselement Edelstahl /
pressure balance element stainless steel

Typ	Gewinde	Material	Gewindelänge	Schlüsselweite	Höhe	Außen-Ø	ArtNr	€ /Stk.
type	thread size	material	thread length	spanner size	mm height	mm outside-Ø		/pc.
DAE-ES1-M12	M 12 x 1,5	1.4305/303	6,0	17	21,2	19,6	231131K	12,48
DAE-ES1-M12-316L	M 12 x 1,5	1.4404/316L	6,0	17	21,2	19,6	231131K-316L	13,85
DAE-ES2-M12	M 12 x 1,5	1.4305/303	10,0	17	21,0	19,6	231131	10,75
DAE-ES2-M12-316L	M 12 x 1,5	1.4404/316L	10,0	17	21,0	19,6	231131-316L	13,85
DAE-ES4-M12	M 12 x 1,5	1.4305/303	10,0	17	21,0	19,6	231131UL	13,57



GOGAFIX DAE-K Druckausgleichselement Kunststoff /
pressure balance element nylon

Typ	Gewinde	Gewindelänge	Schlüsselweite	Höhe	Außen-Ø	ArtNr RAL7035	ArtNr RAL9005	€ /Stk.
type	thread size	thread length	spanner size	mm height	mm outside-Ø			/pc.
DAE-K6-M12	M 12 x 1,0	6	17	13,5	19,6	230131-M10X1	230131SW-M10X1	2,90
DAE-K1-M12	M 12 x 1,5	6	17	13,5	19,6	230131	230131SW	2,90
DAE-K2-M12	M 12 x 1,5	10	17	17,5	19,6	230131L	230131SWL	2,90
DAE-K3-M12	M 12 x 1,5	6	17	13,5	19,6	230131UL	230131SWUL	3,90
DAE-K4-M12	M 12 x 1,5	10	17	17,5	19,6	230131LUL	230131SWLUL	3,90



GOGAFIX DAE-K-SNAP Druckausgleichselement steckbar /
pressure balance element pluggable

Schutzart / protection grade: IP 65

Typ	Wandstärke	Außen-Ø	ArtNr RAL7001	ArtNr RAL9005	€ /Stk.
type	mm wall thickness	mm outside-Ø			/pc.
DAE-K-S	2,7	16,7	230130	230130SW	3,96



Preise gültig ab 01.01.2017 exkl. MwSt., freibleibend, Auftragsrabatt auf Anfrage /

prices are valid from 01.01.2017 excl. VAT, subject to change, discounts upon request

sonst. Konditionen siehe www.gogatec.com/AGB.pdf, techn. Änderungen vorbehalten /

terms & conditions can be found on our website: www.gogatec.com/AGB.pdf, error, technical modifications and variations are reserved

GOGAFIX DAE-M40 Druckausgleichselement / pressure balance element

Die GOGAFIX DAE Druckausgleichselemente zur Vermeidung bzw. Entschärfung von Kondenswasser in besonders dichten Gehäusen (IP65+) sind Stutzen mit einer gasdurchlässigen und hydrophoben Spezialmembranfolie. Diese ermöglicht den problemlosen Luftaustausch, wobei Wasser in flüssiger Form zurückgehalten wird. Der Druckausgleich erfolgt also sofort und vermeidet somit aktiv die Entstehung eines Unter- bzw. Überdrucks und der daraus resultierenden Ansammlung von Kondenswasser. / GOGAFIX DAE pressure balance elements to avoid or mitigate condensation in a particularly tight enclosures (IP65+) are fittings with a gas-permeable and hydrophobic film membrane. This allows an easy exchange of air, water is retained in liquid form. The pressure balance is succeeds immediately and avoids the creation of a negative or positive pressure and the resulting accumulation of condensation.

Material Gehäuse / enclosure: Polyamid 6 bzw. 66 bzw. Edelstahl / stainless steel AISI 303
Material Dichtung / sealing: NBR, Membran Acrylic Co-polimer
Membran / membrane: wasserdicht / water resistant - 2 m (0,2 bar)
Luftdurchlass / air flow: 1.250 lt / h bei ΔP=70 mbar air
Verpackungseinheit / PU: lose / loose
Schutzart / protection grade: IP 66/67
Temperaturbereich / temperature range: -20°C - +100°C
Zulassungen / approvals: tw./ some cURus
Gewicht / weight: auf Anfrage / upon request



Montageempfehlung / installation recommendation: seitlich / lateral

Typ	Material	Gew inde- größe	Gew indelänge mm	Höhe mm	ArtNr Edelstahl	ArtNr RAL9005	ArtNr RAL7035	€ /Stk. /pc.
type	material	thread size	thread length	height				
DAE-K2-M40	PA6	M40 x 1,5	17	33,4	-	230132SWL	230132L	14,50
DAE-K4-M40	PA6	M40 x 1,5	17	33,4	-	230132SWLUL	230132LUL	17,54
DAE-ES2-M40	1.4305/303	M40 x 1,5	10	30,2	231132	-	-	99,70
DAE-ES4-M40	1.4305/303	M40 x 1,5	10	30,2	231132UL	-	-	105,00

GOGAFIX E-DAE Einsteck - Druckausgleichselement / plug-in pressure balance element

Das zum Patent angemeldete Einsteck-Druckausgleichselement GOGAFIX E-DAE zeichnet sich durch besonders einfache Handhabung, hohe Luftdurchsatzrate und universelle Einsatzmöglichkeit aus: Einfach in eine ungenutzte Verschraubung stecken – zudrehen – fertig. Geeignet für alle handelsüblichen Verschraubungen mit Klemmbereich 12 mm. IP-Klasse beachten! / The patent-pending plug-in pressure balance element GOGAFIX E-DAE is characterized by particularly easy handling, high air flow rate and universal application. Just plug-in the E-DAE in an unused cable gland – turn – done! Suitable for all standard cable glands with clamping range 12mm. Check IP class note!

Material: Polyamid 6
Schutzart / protection grade: IP65
Temperaturbereich / temperature range: -30°C - +100°C
Luftdurchlass bei 70mbar / air passage at 70 mbar: 63 l/h
Gewicht / weight: auf Anfrage / upon request



Montageempfehlung / installation recommendation: seitlich / lateral

Typ	Farbe	Durchmesser	VPE Stk.	ArtNr	€ /Stk.
type	colour	diameter	PU		/pc.
E-DAE12	schwarz	12 mm	lose	230136	5,00



Preise gültig ab 01.01.2017 exkl. MwSt., freibleibend, Auftragsrabatt auf Anfrage / prices are valid from 01.01.2017 excl. VAT, subject to change, discounts upon request
sonst. Konditionen siehe www.gogatec.com/AGB.pdf, techn. Änderungen vorbehalten / terms & conditions can be found on our website: www.gogatec.com/AGB.pdf, error, technical modifications and variations are reserved

Kondenswasser Minimierung durch mikroporöse, flüssigkeitsdichte und atmungsaktive PTFE-Membran als integriertes Element der Verschraubung - optimale Abdichtung und Zugentlastung. /
Condensation minimization through microporous liquid-tight and breathable PTFE membrane as an integrated element of the cable gland - optimal sealing and anchorage.

Material: Polyamid PA6 bzw. Messing vernickelt / *nickel plated brass*
Material O-Ring / o ring: Perbunan NBR
Material Dichtring / sealing ring: Chloropren
Schutzart / protection grade: IP 66, 67
Temperaturbereich / temperature range: -20°C - +100°C
Zulassungen / approvals: cURus
Normen / standards: EN 60423
Gewicht / weight: auf Anfrage / *upon request*



Typ <i>type</i>	Luftdurchlass <i>air permeability</i>			min. Anzugs- drehmoment <i>minimum of torque</i>
	300 mbar rel.	200 mbar rel.	100 mbar rel.	
Polyamid <i>polyamide</i>				
M12	6,9 l/min	3,9 l/min	1,8 l/min	1,0 Nm
M16	12,6 l/min	7,1 l/min	3,4 l/min	1,0 Nm
M20	19,9 l/min	11,0 l/min	4,7 l/min	2,5 Nm
Messing <i>brass</i>				
M12	8,2 l/min	4,4 l/min	2,0 l/min	3,0 Nm
M16	9,3 l/min	4,9 l/min	2,4 l/min	3,0 Nm
M20	27,1 l/min	9,6 l/min	4,1 l/min	3,0 Nm

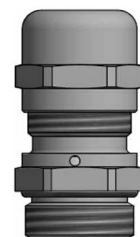


GOGAFIX KDAE-Verschraubung Polyamid metrisch /
pressure balance cable gland polyamide metric

Anschluss- gew inde <i>thread size</i>	Klemm- bereich mm <i>clamping range</i>	SW mm <i>spanner size</i>	Gew inde- länge mm <i>thread length</i>	Höhe mm <i>height</i>	ArtNr	ArtNr	VPE	€
					RAL7035	RAL9005	Stk. /Stk.	PU /pc.
M12	4-8	19	6	22	230291HGR	230291SW	100	5,00
M16	4-8	19	8	24	230292HGR	230292SW	50	5,39
M20	6-12	24	10	30	230293HGR	230293SW	50	6,02

GOGAFIX MSDAE-Verschraubung Messing metrisch /
pressure balance cable gland brass metric

Anschluss- gew inde <i>thread size</i>	Klemmb. mm <i>clamp. range</i>	SW mm <i>spanner size</i>	Gew indel. mm <i>thread length</i>	Höhe mm <i>height</i>	ArtNr	VPE	€
						Stk. /Stk.	PU /pc.
M12	4-8	15/17	6	25	231291	100	8,62
M16	4-8	18/17	6	25	231292	50	8,89
M20	6-12	22/22	8	27	231293	50	9,29



Preise gültig ab 01.01.2017 exkl. MwSt., freibleibend, Auftragsrabatt auf Anfrage /
prices are valid from 01.01.2017 excl. VAT, subject to change, discounts upon request
sonst. Konditionen siehe www.gogatec.com/AGB.pdf, techn. Änderungen vorbehalten /
terms & conditions can be found on our website: www.gogatec.com/AGB.pdf; error, technical modifications and variations are reserved