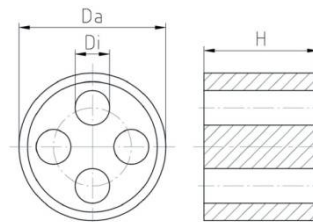


Die GOGAFIX Mehrfach-Dichteinsätze sind für die Durchführung mehrerer Kabel mit gleichem Durchmesser durch eine Verschraubung geeignet.
 GOGAFIX multiple sealing inserts are suitable for the implementation of several cables of the same diameter through a cable gland.

GOGAFIX MFD Dichteinsatz metrisch / sealing insert metric

Material: Evoprene (TPE)
Temperaturbereich / temperature range: -30°C - +100°C
Gewicht / weight: auf Anfrage / upon request



Type	Anschluss- gew inde	Anzahl Löcher	Innen-Ø mm Di	Außen-Ø mm Da	Höhe mm	VPE Stk. PU	ArtNr	€ /Stk. /pc.
type	thread size	number of holes	inside-Ø	outside-Ø	height			
M12/2x1,6	M12	2	1,6	8,5	6,6	100	2340812X16	0,43
M12/3x2,3	M12	3	2,3	8,5	6,6	100	2340813X23	0,43
M12/4x2	M12	4	2	8,5	6,6	100	2340814X20	0,58
M16/2x4	M16	2	4	11,7	7,6	100	2340822X40	0,46
M16/2x4,5	M16	2	4,5	11,7	7,6	100	2340822X45	0,52
M16/4x3,5	M16	4	3,5	11,7	7,6	100	2340824X35	0,52
M20/2x4	M20	2	4	15,1	7,5	100	2340832X40	0,52
M20/2x6	M20	2	6	15,1	7,5	100	2340832X60	0,52
M20/4x5	M20	4	5	15,1	7,5	100	2340834X50	0,52
M25/2x6	M25	2	6	19,8	9,3	50	2340842X60	0,69
M25/2x8	M25	2	8	19,8	9,3	50	2340842X80	0,69
M25/3x4	M25	3	4	19,8	9,3	50	2340843X40	0,69
M25/3x6	M25	3	6	19,8	9,3	50	2340843X60	0,69
M25/3x7	M25	3	7	19,8	9,3	50	2340843X70	0,69
M25/4x5	M25	4	5	19,8	9,3	50	2340844X50	0,69
M25/4x6	M25	4	6	19,8	9,3	50	2340844X60	0,69
M25/4x6,5	M25	4	6,5	19,8	9,3	50	2340844X65	0,69
M25/5x4	M25	5	4	19,8	9,3	50	2340845X40	0,69
M25/6x4	M25	6	4	19,8	9,3	50	2340846X40	0,69
M32/2x8	M32	2	8	25,1	12,5	50	2340852X80	1,35
M32/3x8	M32	3	8	25,1	12,5	50	2340853X80	1,35
M32/4x7	M32	4	7	25,1	12,5	50	2340854X70	1,35
M32/4x8	M32	4	8	25,1	12,5	50	2340854X80	1,35
M32/4x8,5	M32	4	8,5	25,1	12,5	50	2340854X85	1,35
M32/6x4	M32	6	4	25,1	12,5	50	2340856X40	1,35
M32/6x6	M32	6	6	25,1	12,5	50	2340856X60	1,35
M40/4x10	M40	4	10	32,3	15,0	10	2340864X100	1,74
M40/5x8,5	M40	5	8,5	32,3	15,0	10	2340865X85	1,74
M40/8x6,5	M40	8	6,5	32,3	15,0	10	2340868X65	1,74

Preise gültig ab 01.01.2017 exkl. MwSt., freibleibend, Auftragsrabatt auf Anfrage /
 prices are valid from 01.01.2017 excl. VAT, subject to change, discounts upon request
 sonst. Konditionen siehe www.gogatec.com/AGB.pdf, techn. Änderungen vorbehalten /
 terms & conditions can be found on our website: www.gogatec.com/AGB.pdf; error, technical modifications and variations are reserved

Dichteinsätze & -ringe, Verschlussstopfen / sealing inserts & rings, grommets

Die GOGAFIX Mehrfach-Dichteinsätze sind für die Durchführung mehrerer Kabel mit gleichem Durchmesser durch eine Verschraubung geeignet. /

GOGAFIX multiple sealing inserts are suitable for the implementation of several cables of the same diameter through a cable gland.

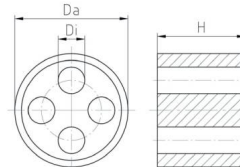
GOGAFIX MFD Dichteinsatz PG / sealing insert PG

ODER metrische Kabelverschraubungen mit erweitertem Klemmbereich /
OR metric cable glands with enlarged clamping range

Material: Evoprene (TPE)

Temperaturbereich / temperature range: -30°C - +100°C

Gewicht / weight: auf Anfrage / upon request



Typ type	Anschluss- gew inde thread size	Anschluss- gew inde KE thread size	Anzahl Löcher number of holes	Innen-Ø mm Di inside-Ø	Außen-Ø mm Da outside-Ø	Höhe mm height	VPE Stk. PU	ArtNr	€ /Stk. /pc.
PG9/2x3	PG9	M12	2	3	10,6	7,5	100	2340912X30	0,41
PG9/2x3,5	PG9	M12	2	3,5	10,6	7,5	100	234092X35	a.A.
PG9/3x2	PG9	M12	3	2	10,6	7,5	100	2340913X20	0,41
PG9/3x3,5	PG9	M12	3	3,5	10,6	7,5	100	2340913X35	0,41
PG9/4x2	PG9	M12	4	2	10,6	7,5	100	2340914X20	0,41
PG9/4x3	PG9	M12	4	3	10,6	7,5	100	2340914X30	0,41
PG11/2x3	PG11	M16	2	3	13,3	8,5	100	2340922X30	a.A.
PG11/2x4	PG11	M16	2	4	13,3	8,5	100	2340922X40	a.A.
PG11/2x4,5	PG11	M16	2	4,5	13,3	8,5	100	2340922X45	0,47
PG11/2x5	PG11	M16	2	5	13,3	8,5	100	2340922X50	0,47
PG11/3x3	PG11	M16	3	3	13,3	8,5	100	2340923X30	0,47
PG11/3x4	PG11	M16	3	4	13,3	8,5	100	2340923X40	0,47
PG11/3x5	PG11	M16	3	5	13,3	8,5	100	2340923X50	0,47
PG11/4x3	PG11	M16	4	3	13,3	8,5	100	2340924X30	0,41
PG11/7x2,7	PG11	M16	7	2,7	13,3	8,5	100	2340927X27	a.A.
PG13,5/2x4,5	PG13,5	M20	2	4,5	15,3	8,5	100	2340932X45	0,53
PG13,5/2x5	PG13,5	M20	2	5	15,3	8,5	100	2340932X50	0,53
PG13,5/2x6	PG13,5	M20	2	6	15,3	8,5	100	2340932X60	0,53
PG13,5/3x4	PG13,5	M20	3	4	15,3	8,5	100	2340933X40	0,53
PG13,5/3x5	PG13,5	M20	3	5	15,3	8,5	100	2340933X50	0,53
PG16/2x4	PG16	M20	2	4	17,4	9	100	2340942X40	0,52
PG16/2x6	PG16	M20	2	6	17,4	9	100	2340942X60	0,52
PG16/3x4	PG16	M20	3	4	17,4	9	100	2340943X40	0,52
PG16/3x4,5	PG16	M20	3	4,5	17,4	9	100	2340943X34	0,52
PG16/3x5	PG16	M20	3	5	17,4	9	100	2340943X50	0,52
PG16/3x6	PG16	M20	3	6	17,4	9	100	2340943X60	0,52
PG16/3x6,5	PG16	M20	3	6,5	17,4	9	100	2340943X65	0,52
PG16/3x7	PG16	M20	3	7	17,4	9	100	2340943X70	0,52
PG16/4x4	PG16	M20	4	4	17,4	9	100	2340944X40	0,52
PG16/4x5	PG16	M20	4	5	17,4	9	100	2340944X50	0,52
PG16/4x6	PG16	M20	4	6	17,4	9	100	2340944X60	0,52
PG16/5x4	PG16	M20	5	4	17,4	9	100	2340945X40	0,52
PG16/1x6/1x6,5	PG16	M20	2	6/6,5	17,4	9	100	2340941X601X65	a.A.
PG16/1x7,5/1x5,5	PG16	M20	2	7,5/5,5	17,4	9	100	2340941X751X55	a.A.
PG21/2x7	PG21	M25	2	7	22,2	11	100	2340952X70	0,69
PG21/2x8	PG21	M25	2	8	22,2	11	100	2340952X80	0,69
PG21/2x9	PG21	M25	2	9	22,2	11	100	2340952X90	0,69
PG21/3x7	PG21	M25	3	7	22,2	11	100	2340953X70	0,69
PG21/3x8	PG21	M25	3	8	22,2	11	100	2340953X80	0,76
PG21/4x5	PG21	M25	4	5	22,2	11	100	2340954X50	0,76
PG21/4x6,5	PG21	M25	4	6,5	22,2	11	100	2340954X65	0,76
PG21/4x7	PG21	M25	4	7	22,2	11	100	2340954X70	0,69
PG21/4x7,5	PG21	M25	4	7,5	22,2	11	100	2340954X75	0,76
PG21/5x5	PG21	M25	5	5	22,2	11	100	2340955X50	0,69
PG29/5x8,5	PG29	M32	5	8,5	29,8	13	100	2340965X85	1,35
PG29/6x5	PG29	M32	6	5	29,8	13	100	2340966X50	1,35
PG29/6x7,5	PG29	M32	6	7,5	29,8	13	100	2340966X75	1,01
PG29/8x5	PG29	M32	8	5	29,8	13	100	2340968X50	1,35



a.A = auf Anfrage / upon request

Preise gültig ab 01.01.2017 exkl. MwSt., freibleibend, Auftragsrabatt auf Anfrage /
prices are valid from 01.01.2017 excl. VAT, subject to change, discounts upon request

sonst. Konditionen siehe www.gogatec.com/AGB.pdf, techn. Änderungen vorbehalten /
terms & conditions can be found on our website: www.gogatec.com/AGB.pdf; error, technical modifications and variations are reserved