

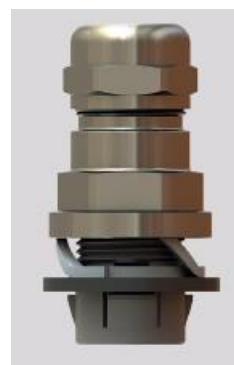
GOGAFIX MSVV2 Steckverschraubung Messing / brass quick fitting gland

Verschraubung für einseitige Montage ohne Spezialwerkzeug, kein Innengewinde erforderlich, Kontern an der Gehäuseinnenseite entfällt, für Wandstärken von 0,5-4mm stufenlos einstellbar, mit integrierter Zugentlastung für großen Dicht- und Klemmbereich / cable glands for one-side installations without special tools, no inside thread required, locknut on the innerside dispensable, continuously adjustable in wall thickness from 1-4mm, integrated anchorage, wide sealing and clamping range.

Material / materia: Messing, vernickelt / nickel plated brass.
Dichteinsatz / sealing insert: Chloropren / chloroprene
Flachdichtung / flat sealing: Chloropren / chloroprene
Schutzart / protection grade: IP 66/68
Temperaturbereich / temperature range: -20°C - +100°C, kurzzeitig / short time -30°C - +150°C

Vorteil: Gleiche Drehrichtung für Verschraubungs- und Kabelmontage / advantage: same direction of rotation for gland and cable mounting

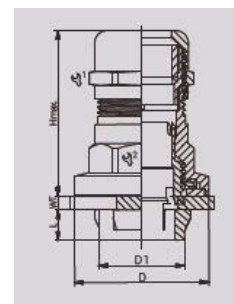
Loch D1 für hole for	Klemmbereich mm clamping range	Schlüsselweite mm (SW1) spanner size	Wandstärke WT mm wall thickness	Gesamtlänge H mm total length	VPE Stk. PU	ArtNr RAL7001	€/Stk. /pc.
M 16	5 - 10	20	0,5 - 4	45	100	231302	9,85
M 20	6 - 12	22	0,5 - 4	44	50	231303	11,66
M25	11 - 17	27	0,5 - 4	46	25	231304	13,66
M32	15 - 21	34	0,5 - 4	54	20	231305	19,82
M40	19 - 28	43	0,5 - 4	60	10	231306	28,24



GOGAFIX MSVV2R Steckverschraubung mit reduziertem Klemmbereich / brass quick fitting gland with reduced clamping range

Wie MSVV2, jedoch mit reduziertem Klemmbereich / same as MSVV2, but with reduced clamping range

Loch D1 für hole for	Klemmbereich mm clamping range	Schlüsselweite mm (SW1) spanner size	Wandstärke WT mm wall thickness	Gesamtlänge H mm total length	VPE Stk. PU	ArtNr RAL7001	€/Stk. /pc.
M 16	3 - 7	20	0,5 - 4	45	100	231312	9,85
M 20	5 - 9	22	0,5 - 4	44	50	231313	11,66
M25	8 - 13	27	0,5 - 4	46	25	231314	13,66
M32	11 - 15	34	0,5 - 4	54	20	231315	19,82
M40	16 - 23	43	0,5 - 4	60	10	231316	28,24



GOGAFIX DMWZ Demontagewerkzeug / disassembly tool

Das GOGAFIX Demontagewerkzeug DMWZ ist für die schnelle Demontage der Kabelverschraubung MSVV2 geeignet. Es wird auf die Verschraubung von hinten aufgesteckt und ermöglicht das zerstörungsfreie Herausziehen der Verschraubung.

GOGAFIX DMWZ tool is designed for fast removing of the cable gland KVV2. It enables the non-destructive unplugging of the gland.

Material: Polyamid / polyamide

Typ type	Höhe height mm	VPE Stk. PU	ArtNr	€/Stk. /pc.
DMWZ-16	13	1	239032	0,65
DMWZ-20	13	1	239033	0,70
DMWZ-25	13	1	239034	0,76
DMWZ-32	13	1	239035	0,84
DMWZ-40	15,5	1	239036	0,95



Preise gültig ab 01.01.2018 exkl. MwSt., freibleibend, Auftragsrabatt auf Anfrage / WERKZEUGE NETTOPREISE

prices are valid from 01.01.2018 excl. VAT, subject to change, discounts upon request / TOOLS NET PRICES
 sonst. Konditionen siehe www.gogatec.com/AGB.pdf, techn. Änderungen vorbehalten /
 terms & conditions can be found on our website: www.gogatec.com/AGB.pdf; error, technical modifications and variations are reserved