

## GOGALIGHT LED - Signalleuchte LFH / LED - signal light

Die LED-Signalleuchte strahlt auch bei Tageslicht besonders hell und ist bei Tag noch aus einer Entfernung von bis zu 1.000 Metern erkennbar. Sie kann nachts, oder bei kurzen Anwendungen gedimmt werden, um nicht zu blenden (ausgenommen 230 V). Die Leuchte ist sowohl für den Innen - als auch für den Außenbereich geeignet und besitzt die E - Zertifizierung gemäß ECE - Regelungen für den Straßenverkehr. Dank langlebiger LEDs sind Reparaturaufwand und - kosten minimal, auch bei schwer zugänglichen Bereichen. In trockener Umgebung Einbaulage beliebig, in feuchten Bereichen aufrecht. Die Leuchte hat eine RoHS - und UL - Kennung sowie CE Zertifizierung (außer Modell mit 48VDC). / *The LED signal lamp shines particularly bright even in daylight and during the day even from a distance of up to 1.000 meters. They can be dimmed at night or in short applications in order not to dazzle (excluding 230 V). The luminaire is suitable for indoor as well for outdoor use and has the E - certification in accordance with ECE regulations for road traffic. Thanks to long - lasting LEDs are repair costs and costs minimal, even in hard to reach areas. In a dry environment mounting position any, upright in moist areas. The lamp has a RoHS and UL - identification and CE certification (except model with 48 VDC).*

Geeignet f. Stapler, Baufahrzeuge, Hallen- & Verladekräne, Schienenfahrzeuge & Baustellenwarnleuchten./ *Suitable for. forklifts, construction vehicles, overhead & loading cranes, rail vehicles & construction warning lights.*

Durchmesser / diameter: 100 mm

Blitzrate / flash rate: 110/min

Schutzart / protection grade: IP66

Vibrationsfestigkeit / vibration resistance: 90 m/s<sup>2</sup> (9G)

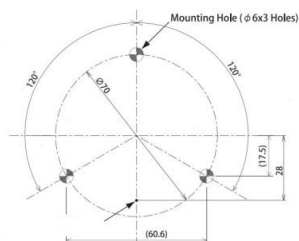
Gewicht / weight: LFH - 12/24/48 0,57 kg, LFH - M2 0,61kg

Temperaturbereich / temperature range: LFH - 12/24/48 -30°C - +70°C, LFH - M2 -20°C - +60°C



Typ	Anschluss	ROT ArtNr	GELB ArtNr	GRÜN ArtNr	BLAU ArtNr	KLAR ArtNr	€
type	connection	red	yellow	green	blue	clear	/Stk. /pc.
LFH-12	12 VDC	43-LFH-12-R	43-LFH-12-Y	43-LFH-12-G	43-LFH-12-B	43-LFH-12-C	372,00
LFH-24	24 VDC	43-LFH-24-R	43-LFH-24-Y	43-LFH-24-G	43-LFH-24-B	43-LFH-24-C	372,00
LFH-48*	48 VDC	43-LFH-48-R	43-LFH-48-Y	43-LFH-48-G	43-LFH-48-B	43-LFH-48-C	430,00
LFH-M2	100 -250 VAC	43-LFH-M2-R	43-LFH-M2-Y	43-LFH-M2-G	43-LFH-M2-B	43-LFH-M2-C	403,00

\*kein CE / no CE



## GOGALIGHT Passende Montagewinkel / matching brackets

Die Leuchte ist auf waagrechten Flächen direkt montierbar. Für Wandbefestigung gibt es passende Montagewinkel. Der Winkel SZ - 170 aus Edelstahl wurde speziell für die LF - Leuchte entwickelt und ist aufgrund seiner Seitenteile besonders stabil. / *The lamp can be directly mounted on horizontal surfaces. For wall mounting there are matching mounting brackets. The angle SZ - 170 made of stainless steel was developed specifically for the LF - light and is particularly stable due to its side panels.*

Typ	ArtNr	€
type	/pc.	
Winkel / angle	43-SZ-170	72,60
	43-SZ-007	11,62



Preise gültig ab 01.07.2021 exkl. MwSt., freibleibend, Auftragsrabatt auf Anfrage /

prices are valid from 01.07.2021 excl. VAT, subject to change, discounts upon request

sonst. Konditionen siehe [www.gogatec.com/AGB.pdf](http://www.gogatec.com/AGB.pdf), techn. Änderungen vorbehalten /

terms & conditions can be found on our website: [www.gogatec.com/AGB.pdf](http://www.gogatec.com/AGB.pdf), error, technical modifications and variations are reserved



**Funktionen / functions:** Dauerleucht-, Blink- und Blitzfunktion, akustischer Alarm wählbar (M\*KTB) / *standard light-, blink and flash function, buzzer available*  
**Reflektionssystem / reflection system:** effekt. Ausstrahlung & optimale Sichtbarkeit, auch von oben / *effective radiance & optimum visibility, even from above*  
**Blinkzyklen / flashing cycles:** 120/180x pro Min. od. dauerhaft / *60/120/180x per min. or continuous*  
**Akkustischer Alarm / buzzer:** SL08: 86dB, SL10: 88dB  
**Wartungsfrei / maintenance-free:** hohe Lebensdauer von 100.000 Betriebsstunden / *long life span up to 100,000 operating hours*  
**Anschlußart / connection type:** 0,5m Kabel oder Federzugklemmen / *0,5m cable or terminal block*  
**Kabel / cable:** PVC, 12-24 VDC: 5 x AWG22, 100-240VAC: 2 x AWG18 + 3 x AWG24  
**Drahtstärken Federzugklemme / wire gauge terminal blocks:** Volldraht / *solid wire:* 0,13- 1,5mm<sup>2</sup>, feindrähtig / *stranded wire:* AWG 28 - 14  
**Montage / mounting:** vertikal, horizontal oder über Kopf / *vertical, horizontal or upside down*  
**Montagemethode / mounting method:** Kabelversion (J) / *cable version:* 3 Schrauben / *3 screws,* Klemmenvers. (KT) / *terminal block vers.:* 2-Punkt Loch (SL08, SL10) / *2-point hole,* 3-Punkt Loch (SL15) / *3-point hole,*  
**Material Körper / material body:** Polycarbonat / *polycarbonate*  
**Betriebsspannungsbereich / operating voltage range :** 10 – 30 VDC, 90-250 VAC  
**Schutzart / protection grade:** Kabelversion / *cable version:* IP66 mit Gummidichtung / *w. rubber gasket 43-SZW-10X,* IP23 ohne / *without,* Klemmenversion / *terminal block version:* IP66  
**Farben / colours:** rot / *red (R),* gelb / *yellow (Y),* grün / *green (G)* und blau / *and blue(B)*  
**Temperaturbereich / temperature range:** -20 - +50°C  
**Gewicht / weight:** SL15: 0,9kg, SL10: 0,4kg, SL08: 0,3 kg  
**Konformität / conformity:** CE, cURus, EAC, RoHS  
**Standards / standards:** alle Versionen / *all versions:* UL508, CSA-C22.2 No.14 (UL File No. E215660), KN61000-6-4, KN61000-6-2, EN50581, EN61000-6-4, EN61000-6-2; 12-24V(M1) Version / *version:* TPTC020/2011; 100-240V(M2) Version / *version:* EN61000-3-2, EN61000-3-3, IEC/EN60947-5-1, EN62471

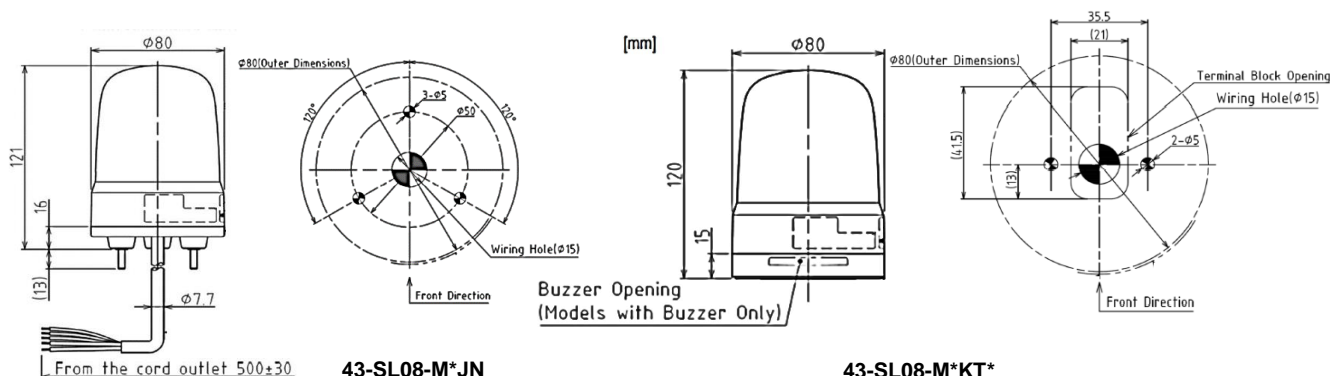


## GOGALIGHT SL08 Signalleuchte Ø80mm / signal light 80mm

Typ	Nennspannung V	Anschlußart	akkust. Alarm	Leistungs- (W)	Strom- (A)	ArtNr	€
type	nominal voltage	connection type	buzzer	power- (W)	current- (A)	part no.	/Stk. /pc.
SL08-M1JN	12-24 VDC	0,5m Kabel / cable	Nein / no	2,6 - 2,9	0,22-0,12	43-SL08-M1JN R + 43-SL08-M1JN Y	151,00
SL08-M1JN		0,5m Kabel / cable	Nein / no	2,6 - 2,9	0,22-0,12	43-SL08-M1JN B + 43-SL08-M1JN G	165,00
SL08-M1KTN		Klemmen / terminal blocks	Nein / no	2,6 - 2,9	0,22-0,12	43-SL08-M1KTN R + 43-SL08-M1KTN Y	151,00
SL08-M1KTN		Klemmen / terminal blocks	Nein / no	2,6 - 2,9	0,22-0,12	43-SL08-M1KTN B + 43-SL08-M1KTN G	165,00
SL08-M1KTB		Klemmen / terminal blocks	Ja / yes	2,9 - 3,4	0,24-0,14	43-SL08-M1KTB R + 43-SL08-M1KTB Y	171,00
SL08-M1KTB		Klemmen / terminal blocks	Ja / yes	2,9 - 3,4	0,24-0,14	43-SL08-M1KTB B + 43-SL08-M1KTB G	184,00
SL08-M2JN	100- 240 VAC	0,5m Kabel / cable	Nein / no	3,1	0,08-0,04	43-SL08-M2JN R + 43-SL08-M2JN Y	174,00
SL08-M2JN		0,5m Kabel / cable	Nein / no	3,1	0,08-0,04	43-SL08-M2JN B + 43-SL08-M2JN G	186,00
SL08-M2KTN		Klemmen / terminal blocks	Nein / no	3,1	0,08-0,04	43-SL08-M2KTN R + 43-SL08-M2KTN Y	174,00
SL08-M2KTN		Klemmen / terminal blocks	Nein / no	3,1	0,08-0,04	43-SL08-M2KTN B + 43-SL08-M2KTN G	186,00
SL08-M2KTB		Klemmen / terminal blocks	Ja / yes	3,5	0,09-0,05	43-SL08-M2KTB R + 43-SL08-M2KTB Y	193,00
SL08-M2KTB		Klemmen / terminal blocks	Ja / yes	3,5	0,09-0,05	43-SL08-M2KTB B + 43-SL08-M2KTB G	205,00

Endbuchstabe der Artikelnummer entspricht den oben genannten Farben! / *Final letter of article number corresponds to the above-mentioned colours.*

### Abmessungen (mm) / dimensions:



Preise gültig ab 01.07.2021 exkl. MwSt., freibleibend, Auftragsrabatt auf Anfrage / *prices are valid from 01.07.2021 excl. VAT, subject to change, discounts upon request*  
 sonst. Konditionen siehe [www.gogatec.com/AGB.pdf](http://www.gogatec.com/AGB.pdf), techn. Änderungen vorbehalten / *terms & conditions can be found on our website: www.gogatec.com/AGB.pdf; error, technical modifications and variations are reserved*

**GOGALIGHT SL10 Signalleuchte Ø100mm / signal light**

Typ type	Nennspannung V nominal voltage	Anschlußart connection type	akkust. Alarm buzzer	Leistungs- (W) power- (W) aufnahme / consumption	Strom- (A) current- (A)	ArtNr part no.	€/Stk. /pc.
SL10-M1JN	12-24 VDC	0,5m Kabel / cable	Nein / no	2,6 - 2,9	0,22-0,12	43-SL10-M1JNR + 43-SL10-M1JNY	166,00
SL10-M1JN		0,5m Kabel / cable	Nein / no	2,6 - 2,9	0,22-0,12	43-SL10-M1JNB + 43-SL10-M1JNG	179,00
SL10-M1KTN		Klemmen / terminal blocks	Nein / no	2,6 - 2,9	0,22-0,12	43-SL10-M1KTNR + 43-SL10-M1KTNY	166,00
SL10-M1KTN		Klemmen / terminal blocks	Nein / no	2,6 - 2,9	0,22-0,12	43-SL10-M1KTNB + 43-SL10-M1KTNG	179,00
SL10-M1KTB		Klemmen / terminal blocks	Ja / yes	2,9 - 3,4	0,24-0,14	43-SL10-M1KTBR + 43-SL10-M1KTBY	185,00
SL10-M1KTB		Klemmen / terminal blocks	Ja / yes	2,9 - 3,4	0,24-0,14	43-SL10-M1KTBB + 43-SL10-M1KTBG	198,00
SL10-M2JN	100- 240 VAC	0,5m Kabel / cable	Nein / no	3,1	0,08-0,04	43-SL10-M2JNR + 43-SL10-M2JNY	188,00
SL10-M2JN		0,5m Kabel / cable	Nein / no	3,1	0,08-0,04	43-SL10-M2JNB + 43-SL10-M2JNG	201,00
SL10-M2KTN		Klemmen / terminal blocks	Nein / no	3,1	0,08-0,04	43-SL10-M2KTNR + 43-SL10-M2KTNY	188,00
SL10-M2KTN		Klemmen / terminal blocks	Nein / no	3,1	0,08-0,04	43-SL10-M2KTNB + 43-SL10-M2KTNG	201,00
SL10-M2KTB		Klemmen / terminal blocks	Ja / yes	3,5	0,09-0,05	43-SL10-M2KTBR + 43-SL10-M2KTBY	207,00
SL10-M2KTB		Klemmen / terminal blocks	Ja / yes	3,5	0,09-0,05	43-SL10-M2KTBB + 43-SL10-M2KTBG	220,00

Endbuchstabe der Artikelnummer entspricht den oben genannten Farben! /

Final letter of article number corresponds to the above-mentioned colours.

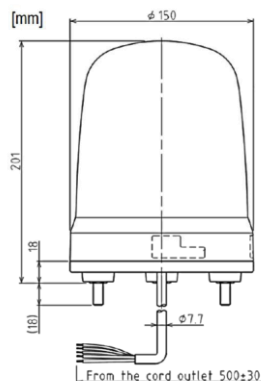
**GOGALIGHT SL15 Signalleuchte Ø150mm / signal light**

Typ type	Nennspannung V nominal voltage	Anschlußart connection type	akkust. Alarm buzzer	Leistungs- (W) power- (W) aufnahme / consumption	Strom- (A) current- (A)	ArtNr part no.	€/Stk. /pc.
SL15-M1JN	12-24 VDC	0,5m Kabel / cable	Nein / no	4,8	0,40-0,02	43-SL15-M1JNR + 43-SL15-M1JNY	231,00
SL15-M1JN		0,5m Kabel / cable	Nein / no	4,8	0,40-0,02	43-SL15-M1JNB + 43-SL15-M1JNG	245,00
SL15-M1KTN		Klemmen / terminal blocks	Nein / no	4,8	0,40-0,02	43-SL15-M1KTNR + 43-SL15-M1KTNY	231,00
SL15-M1KTN		Klemmen / terminal blocks	Nein / no	4,8	0,40-0,02	43-SL15-M1KTNB + 43-SL15-M1KTNG	245,00
SL15-M2JN	100- 240 VAC	0,5m Kabel / cable	Nein / no	5,6	0,14-0,06	43-SL15-M2JNR + 43-SL15-M2JNY	254,00
SL15-M2JN		0,5m Kabel / cable	Nein / no	5,6	0,14-0,06	43-SL15-M2JNB + 43-SL15-M2JNG	266,00
SL15-M2KTN		Klemmen / terminal blocks	Nein / no	5,6	0,14-0,06	43-SL15-M2KTNR + 43-SL15-M2KTNY	254,00
SL15-M2KTN		Klemmen / terminal blocks	Nein / no	5,6	0,14-0,06	43-SL15-M2KTNB + 43-SL15-M2KTNG	266,00

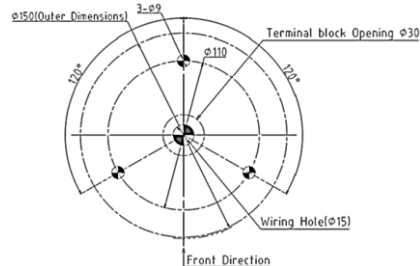
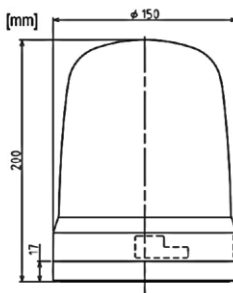
Endbuchstabe der Artikelnummer entspricht den oben genannten Farben! /

Final letter of article number corresponds to the above-mentioned colours.

Abmessungen (mm) / dimensions: (Abmessungen von / dimensions of SL10-... siehe / see SF10-...)



43-SL15-M\*JN



43-SL15-M\*KTN

**GOGALIGHT Zubehör / accessories**

Typ type	ArtNr part no.	€/Stk. /pc.
Silikon-Dichtring Ø80mm / silicone rubber gasket	43-SZW-102	11,76
Silikon-Dichtring Ø100mm / silicone rubber gasket	43-SZW-103	14,37
Rundhalterung für Ø100mm / circular bracket f. Ø100mm	43-SZW-101	33,95

mit Dichtring / with sealing ring IP65



43-SZW-102



43-SZW-103



43-SZW-101



Bsp.



Bsp.1



Bsp.2

Preise gültig ab 01.07.2021 exkl. MwSt., freibleibend, Auftragsrabatt auf Anfrage /

prices are valid from 01.07.2021 excl. VAT, subject to change, discounts upon request

sonst. Konditionen siehe [www.gogatec.com/AGB.pdf](http://www.gogatec.com/AGB.pdf), techn. Änderungen vorbehalten /

terms & conditions can be found on our website: [www.gogatec.com/AGB.pdf](http://www.gogatec.com/AGB.pdf); error, technical modifications and variations are reserved





**22 Lichtmuster mit Rotationsschalter wählbar / 22 light patterns selectable with rotary switch**

**Hochleistungs-LED mit erhöhter Leuchtkraft und Lebensdauer, wartungsfrei! / High-power LED with increased luminosity and lifespan, maintenance-free!**

**Funktionen / functions:** blitzen, pulsieren und simulierte Rotation, akkust. Alarm wählbar / flashing, pulsating and simulated rotation, buzzer available function

**Farben / colours:** rot / red (R), gelb / yellow (Y), grün / green (G) und blau / and blue (B)

**Reflektionssystem / reflection system:** effekt. Ausstrahlung & optimale Sichtbarkeit, auch von oben / effective radiance & optimum visibility, even from above

**Blinkzyklen / flashing cycles:** 60/120/180x pro Min / 60/120/180x per min.

**Akkustischer Alarm / buzzer:** SF08: 86dB (1m), SF10: 88dB (1m)

**Wartungsfrei / maintenance-free:** hohe Lebensdauer von 100.000 Betriebsstunden / long life span up to 100,000 operating hours

**Anschlußart / connection type:** 0,5m Kabel oder Federzugklemmen / 0,5m cable or terminal block

**Kabel / cable:** PVC, 12-24 VDC: 5 x AWG22, 100-240VAC: 2 x AWG18 + 3 x AWG24

**Drahtstärken Federzugklemme / wire gauge terminal blocks:** Volldraht / solid wire: 0,13- 1,5mm<sup>2</sup>, feindrähtig / stranded wire: AWG 28 - 14

**Montage / mounting:** vertikal, horizontal oder über Kopf / vertical, horizontal or upside down

**Montagemethode / mounting method:** Kabeltyp (J) / cable version: 3 Schrauben / 3 screws, Klemmentyp (KT) / terminal block vers.: 2-Punkt Loch / 2-point hole

**Material Körper / material body:** Polycarbonat / polycarbonate

**Betriebsspannungsbereich / operating voltage range :** 10 – 30 VDC, 90-250 VAC

**Schutzart / protection grade:** Kabelversion / cable version: IP23, IP66 mit optionaler Gummidichtung 43-SZW-10X / w. optional rubber gasket 43-SZW-10X

Klemmenversion / terminal block version: P66

**Temperaturbereich / temperature range:** -20 - +50°C

**Konformität / conformity:** CE, cURus, EAC, RoHS

**Gewicht / weight:** SF08: 0,42kg, SF10: 0,27kg

**Standards / standards:** alle Versionen / all versions: UL508, CSA-C22.2 No.14 (UL File No. E215660),

KN61000-6-4, KN61000-6-2, EN50581, EN61000-6-4, EN61000-6-2;

12-24V(M1) Version / version: TPTC020/2011;

100-240V(M2) Version / version: EN61000-3-2, EN61000-3-3, IEC/EN60947-5-1, EN62471



**GOGALIGHT SF08 Multifunktions-Signalleuchte Ø80mm / multifunctional signal light**

Typ type	Nennspannung V nominal voltage	Anschlußart connection type	akkust. Alarm buzzer	Leistungs- (W) power aufnahme / consumption	Strom- (A) current	ArtNr part no.	€/Stk. /pc.
SF08-M1JN	12-24 VDC	0,5m Kabel / cable	Nein / no	7,4 - 7,7	0,62-0,32	43-SF08-M1JNR + 43-SF08-M1JNY	220,00
SF08-M1JN		0,5m Kabel / cable	Nein / no	7,4 - 7,7	0,62-0,32	43-SF08-M1JNB + 43-SF08-M1JNG	233,00
SF08-M1KTN		Klemmen / terminal blocks	Nein / no	7,4 - 7,7	0,62-0,32	43-SF08-M1KTNR + 43-SF08-M1KTNY	220,00
SF08-M1KTN		Klemmen / terminal blocks	Nein / no	7,4 - 7,7	0,62-0,32	43-SF08-M1KTNB + 43-SF08-M1KTNG	233,00
SF08-M1KTB		Klemmen / terminal blocks	Ja / yes	7,7 - 8,2	0,64-0,34	43-SF08-M1KTBR + 43-SF08-M1KTBY	238,00
SF08-M1KTB		Klemmen / terminal blocks	Ja / yes	7,7 - 8,2	0,64-0,34	43-SF08-M1KTBB + 43-SF08-M1KTBG	251,00
SF08-M2JN	100- 240 VAC	0,5m Kabel / cable	Nein / no	8,5	0,19-0,08	43-SF08-M2JNR + 43-SF08-M2JNY	241,00
SF08-M2JN		0,5m Kabel / cable	Nein / no	8,5	0,19-0,08	43-SF08-M2JNB + 43-SF08-M2JNG	253,00
SF08-M2KTN		Klemmen / terminal blocks	Nein / no	8,5	0,19-0,08	43-SF08-M2KTNR + 43-SF08-M2KTNY	241,00
SF08-M2KTN		Klemmen / terminal blocks	Nein / no	8,5	0,19-0,08	43-SF08-M2KTNB + 43-SF08-M2KTNG	253,00
SF08-M2KTBR		Klemmen / terminal blocks	Ja / yes	8,8	0,20-0,08	43-SF08-M2KTBR + 43-SF08-M2KTBY	259,00
SF08-M2KTBB		Klemmen / terminal blocks	Ja / yes	8,8	0,20-0,08	43-SF08-M2KTBB + 43-SF08-M2KTBG	271,00

**Endbuchstabe der Artikelnummer entspricht den oben genannten Farben! /**

**Final letter of article number corresponds to the above-mentioned colours.**

Preise gültig ab 01.07.2021 exkl. MwSt., freibleibend, Auftragsrabatt auf Anfrage /

prices are valid from 01.07.2021 excl. VAT, subject to change, discounts upon request

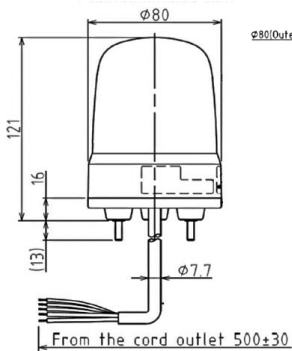
sonst. Konditionen siehe [www.gogatec.com/AGB.pdf](http://www.gogatec.com/AGB.pdf), techn. Änderungen vorbehalten /

terms & conditions can be found on our website: [www.gogatec.com/AGB.pdf](http://www.gogatec.com/AGB.pdf); error, technical modifications and variations are reserved

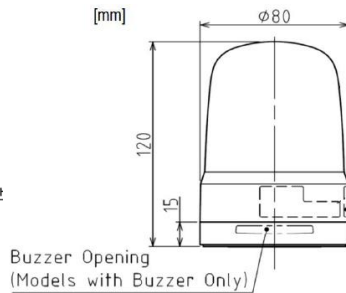
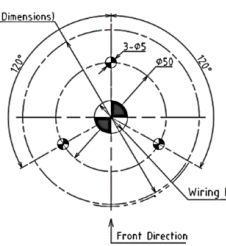
**GOGALIGHT SF10 Multifunktions-Signalleuchte Ø100mm / multifunctional signal light**

Typ <i>type</i>	Nenn- spannung V <i>nominal voltage</i>	Anschlußart <i>connection type</i>	akkust. Alarm <i>buzzer</i>	Leistungs- (W) <i>power- (W)</i>	Strom- (A) <i>current- (A)</i>	ArtNr <i>part no.</i>	€ /Stk. <i>/pc.</i>
SF10-M1JN	12-24 VDC	0,5m Kabel / cable	Nein / no	7,4 - 7,7	0,62-0,32	43-SF10-M1JNR + 43-SF10-M1JNY	246,00
SF10-M1JN		0,5m Kabel / cable	Nein / no	7,4 - 7,7	0,62-0,32	43-SF10-M1JNB + 43-SF10-M1JNG	259,00
SF10-M1KTN		Klemmen / terminal blocks	Nein / no	7,4 - 7,7	0,62-0,32	43-SF10-M1KTNR + 43-SF10-M1KTNY	246,00
SF10-M1KTN		Klemmen / terminal blocks	Nein / no	7,4 - 7,7	0,62-0,32	43-SF10-M1KTNB + 43-SF10-M1KTNG	259,00
SF10-M1KTB		Klemmen / terminal blocks	Ja / yes	7,7 - 8,2	0,64-0,34	43-SF10-M1KTBR + 43-SF10-M1KTBY	265,00
SF10-M1KTB		Klemmen / terminal blocks	Ja / yes	7,7 - 8,2	0,64-0,34	43-SF10-M1KTBB + 43-SF10-M1KTBG	278,00
SF10-M2JN	100- 240 VAC	0,5m Kabel / cable	Nein / no	8,5	0,19-0,08	43-SF10-M2JNR + 43-SF10-M2JNY	268,00
SF10-M2JN		0,5m Kabel / cable	Nein / no	8,5	0,19-0,08	43-SF10-M2JNB + 43-SF10-M2JNG	281,00
SF10-M2KTN		Klemmen / terminal blocks	Nein / no	8,5	0,19-0,08	43-SF10-M2KTNR + 43-SF10-M2KTNY	268,00
SF10-M2KTN		Klemmen / terminal blocks	Nein / no	8,5	0,19-0,08	43-SF10-M2KTNB + 43-SF10-M2KTNG	281,00
SF10-M2KTB		Klemmen / terminal blocks	Ja / yes	8,8	0,20-0,08	43-SF10-M2KTBR + 43-SF10-M2KTBY	287,00
SF10-M2KTB		Klemmen / terminal blocks	Ja / yes	8,8	0,20-0,08	43-SF10-M2KTBB + 43-SF10-M2KTBG	300,00

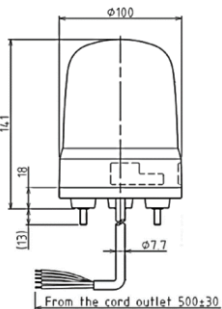
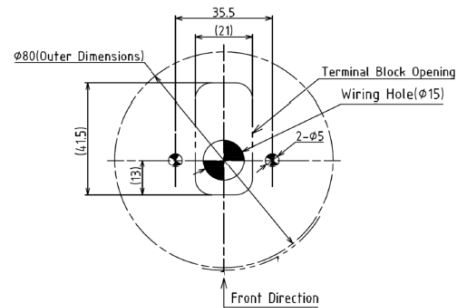
**Abmessungen (mm) / dimensions:**



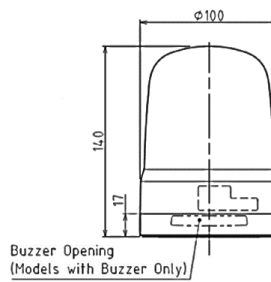
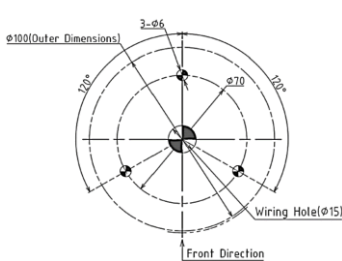
43-SF08-M\*JN



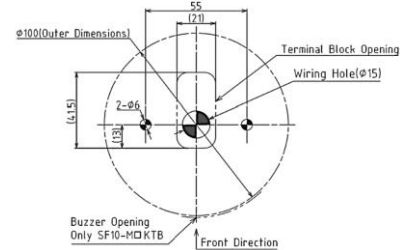
43-SF08-M\*KT\*



43-SF10-M\*JN, 43-SL10-M\*JN



43-SF10-M\*KT\*, 43-SL10-M\*KT\*



**GOGALIGHT Zubehör / accessories**

Typ <i>type</i>	ArtNr <i>part no.</i>	€ /Stk. <i>/pc.</i>
Silikon-Dichtring Ø80mm / silicone rubber gasket	43-SZW-102	11,76
Silikon-Dichtring Ø100mm / silicone rubber gasket	43-SZW-103	14,37
Rundhalterung für Ø100mm / circular bracket Ø100mm	43-SZW-101	33,95

mit Dichtring / with sealing ring IP65



43-SZW-102



43-SZW-103



43-SZW-101



Bsp.



Bsp.1



Bsp.2

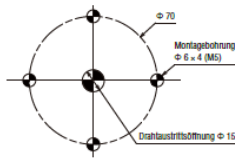
Preise gültig ab 01.07.2021 exkl. MwSt., freibleibend, Auftragsrabatt auf Anfrage / prices are valid from 01.07.2021 excl. VAT, subject to change, discounts upon request  
sonst. Konditionen siehe [www.gogatec.com/AGB.pdf](http://www.gogatec.com/AGB.pdf), techn. Änderungen vorbehalten / terms & conditions can be found on our website: [www.gogatec.com/AGB.pdf](http://www.gogatec.com/AGB.pdf), error, technical modifications and variations are reserved

**GOGALIGHT Wandhalterung SZK / wall mount**

Verwendung bei <i>used at</i>	Kabelausgang <i>cable outlet</i>	Material <i>material</i>	Farbe <i>color</i>	Art.Nr. <i>part. no.</i>	€ /Stk. <i>/pc.</i>
SF/SL Ø80,100mm		PC	schwarz / black	43-SZK-101	20,32
SF/SL Ø80,100mm	Wand / wall	Edelstahl rostfrei / <i>stainless steel anticorrosive</i>	Metall / metal	43-SZK-102	35,26
SL Ø150mm				43-SZK-103	64,10



43-SZK-101

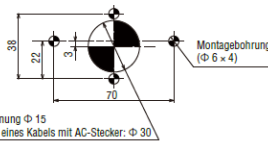


Bsp.

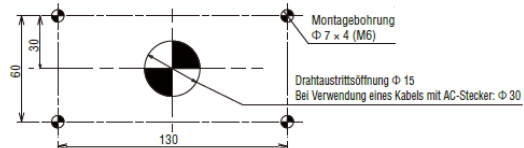


43-SZK-102

Drahtaustrittsöffnung Ø 15  
Bei Verwendung eines Kabels mit AC-Stecker: Ø 30



43-SZK-103



Bsp.

**GOGALIGHT Abdeckung für Wandhalterung SZK / cover for wall mount**

Verwendung bei <i>used at</i>	Material <i>material</i>	Farbe <i>color</i>	Art.Nr. <i>part. no.</i>	€ /Stk. <i>/pc.</i>
SZK-102	PC	schwarz / black	43-SZK-104	20,90
SZK-103			43-SZK-105	41,78



Bsp.

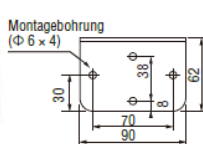
**GOGALIGHT Wandhalterung SZ / wall mount**

Verwendung bei <i>used at</i>	Kabelausgang <i>cable outlet</i>	Material <i>material</i>	Art.Nr. <i>part. no.</i>	€ /Stk. <i>/pc.</i>
SF/SL Ø80,100mm	unten / bottom	SECC*	43-SZ-007	11,62
SF/SL Ø80,100mm / SL Ø150mm	unten / bottom	SECC*	43-SZ-008	27,57
SF/SL Ø80,100mm / SL Ø150mm	Wand / wall	Halterung / wall mount: SECC*, Abdeckung / cover: AES	43-SZ-023	32,65

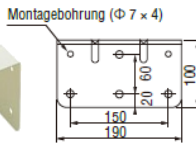
\*SECC : kaltgewalztes Stahlblech, galvanisiert / cold-rolled steel sheet, galvanised



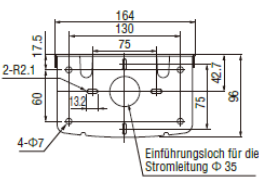
43-SZ-007



43-SZ-008



43-SZ-023



**GOGALIGHT Runde Halterung für Stangenmontage / circular bracket for pole mount**

Verwendung bei <i>used at</i>	Kabelausgang <i>cable outlet</i>	Material <i>material</i>	Farbe <i>color</i>	Art.Nr. <i>part. no.</i>	€ /Stk. <i>/pc.</i>
SF/SL Ø100mm	unten / bottom	PC	schwarz / black	43-SZP-101	32,66



Für weiteres Zubehör zur Stangenmontage siehe Zubehörseiten LED-LR / for further accessories for pole mount see LED-LR accessories pages

Preise gültig ab 01.07.2021 exkl. MwSt., freibleibend, Auftragsrabatt auf Anfrage /  
prices are valid from 01.07.2021 excl. VAT, subject to change, discounts upon request  
sonst. Konditionen siehe [www.gogatec.com/AGB.pdf](http://www.gogatec.com/AGB.pdf), techn. Änderungen vorbehalten /  
terms & conditions can be found on our website: [www.gogatec.com/AGB.pdf](http://www.gogatec.com/AGB.pdf); error, technical modifications and variations are reserved



Bsp.