

GOGAFIX EMV-KT-klein Teilbare EMV-Kabeldurchführungstüllen /
divisible small emc cable entry grommets

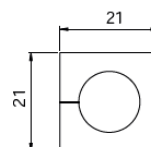
Material / material: Elastomere, leitfähig, halogenfrei, silikonfrei / *elastomere, conductiv, halogen-free, silicone-free*

Abmessungen / dimensions: 21x21x19 mm LxBxH / LxWxH

Brandklasse / fire class: UL94-HB

Temperaturbereich / temperature range: -30°C - +80°C

| Typ <i>type</i> | Klemmbereich mm <i>clamping range</i> | VPE Stk. <i>PU</i> | ArtNr schwarz <i>black</i> | € /Stk. <i>/pc.</i> |
|--------------------|---|--------------------------|----------------------------------|---------------------------|
| EMV-KT 2 | 2-3 | 5 | 233400EMV | 3,31 |
| EMV-KT 3 | 3 - 4 | 5 | 233401EMV | |
| EMV-KT 4 | 4 - 5 | 5 | 233402EMV | |
| EMV-KT 5 | 5 - 6 | 5 | 233403EMV | |
| EMV-KT 6 | 6 - 7 | 5 | 233404EMV | |
| EMV-KT 7 | 7 - 8 | 5 | 233405EMV | |
| EMV-KT 8 | 8 - 9 | 5 | 233406EMV | |
| EMV-KT 9 | 9 - 10 | 5 | 233407EMV | |
| EMV-KT 10 | 10 - 11 | 5 | 233408EMV | |
| EMV-KT 11 | 11 - 12 | 5 | 233409EMV | |
| EMV-KT 12 | 12 - 13 | 5 | 233410EMV | |
| EMV-KT 13 | 13 - 14 | 5 | 233411EMV | |
| EMV-KT 14 | 14 - 15 | 5 | 233412EMV | |
| EMV-KT 15 | 15 - 16 | 5 | 233413EMV | |
| EMV-BTK | Blindtülle / <i>blind module</i> | 5 | 233429EMV | |



GOGAFIX EMV-KT-groß Teilbare EMV-Kabeldurchführungstüllen /
divisible large emc cable entry grommets

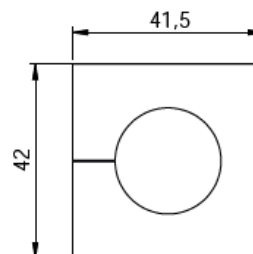
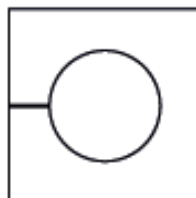
Material / material: Elastomere, leitfähig, halogenfrei, silikonfrei / *elastomere, conductiv, halogen-free, silicone-free*

Abmessungen / dimensions: 42x41,5x19 mm LxBxH / LxWxH

Brandklasse / fire class: UL94-HB

Temperaturbereich / temperature range: -30°C - +80°

| Typ <i>type</i> | Klemmbereich mm <i>clamping range</i> | VPE Stk. <i>PU</i> | ArtNr schwarz <i>black</i> | € /Stk. <i>/pc.</i> |
|--------------------|---|--------------------------|----------------------------------|---------------------------|
| EMV-KT16 | 16 - 17 | 5 | 233430EMV | 9,62 |
| EMV-KT17 | 17 - 18 | 5 | 233431EMV | |
| EMV-KT18 | 18 - 19 | 5 | 233432EMV | |
| EMV-KT19 | 19 - 20 | 5 | 233433EMV | |
| EMV-KT20 | 20 - 21 | 5 | 233434EMV | |
| EMV-KT21 | 21 - 22 | 5 | 233435EMV | |
| EMV-KT22 | 22 - 23 | 5 | 233436EMV | |
| EMV-KT23 | 23 - 24 | 5 | 233437EMV | |
| EMV-KT24 | 24 - 25 | 5 | 233438EMV | |
| EMV-KT25 | 25 - 26 | 5 | 233439EMV | |
| EMV-KT26 | 26 - 27 | 5 | 233440EMV | |
| EMV-KT27 | 27 - 28 | 5 | 233441EMV | |
| EMV-KT28 | 28 - 29 | 5 | 233442EMV | |
| EMV-KT29 | 29 - 30 | 5 | 233443EMV | |
| EMV-KT30 | 30-31 | 5 | 233444EMV | |
| EMV-KT31 | 31-32 | 5 | 233445EMV | |
| EMV-KT32 | 32 - 33 | 5 | 233446EMV | |
| EMV-BTG | Blindmodul | 5 | 233449EMV | |



Preise gültig ab 01.01.2023 exkl. MwSt., freibleibend, Auftragsrabatt auf Anfrage /

prices are valid from 01.01.2023 excl. VAT, subject to change, discounts upon request

sonst. Konditionen siehe www.gogatec.com/AGB.pdf, techn. Änderungen vorbehalten /

terms & conditions can be found on our website: www.gogatec.com/AGB.pdf; error, technical modifications and variations are reserved

GOGAFIX EMV-KEL-U EMV-Kabeldurchführungsleiste / emc cable entry frame

Die EMV Kabeleinführungsleisten EMV-KEL sind hochleitfähig metallisiert und die Kabeltüllen aus einem extrem leitfähigen Werkstoff hergestellt. Diese Kombination ermöglicht es, sowohl feld- als auch schirmgebundene Störungen effizient abzuleiten. Die EMV Kabeleinführung EMV-KEL-U passt auf Standardausbrüche für 16- und 24-polige schwere Steckverbinder. Für die Ausbruchbreite kann aber anstatt 36 mm auch bis zu 46 mm gewählt werden. So können auch Leitungen mit größeren konfektionierten Steckverbindern eingeführt werden. Die einreihige EMV Kabeleinführung EMV-KEL-E zeichnet sich durch die platzsparende Bauform aus und ist somit ideal bei beengten Platzverhältnissen und Leitungen mit flachem Steckverbinder (z. B. Sub-D). Zwischen der EMV-KEL und der Metallwand wird eine leitfähige Flachdichtung (im Lieferumfang enthalten) montiert. Die Anflansfläche an der Metallwand muss lackfrei sein.

The EMC cable entry frames EMC-KEL are based on the KEL-U and KEL-E. Due to a conductive surface, disturbances in the cable shields on the control cabinet can be easily dissipated. Field bound disturbances are derived by the metallisation. The cable entry system is easy to install. Cable grommets are placed into compartments and are securely fixed to the frame during assembly. The EMC-KEL-U frames match exactly the cut-out dimensions for 16- and 24-pin standard industrial connectors. Either a cut-out of 36 mm or 46 mm in height can be chosen depending on the cables being routed. The single-row versions EMC-KEL-E are particularly suited for flat connectors. The small frames are ideal for applications with limited space. Between the EMC-KEL and the metal wall a conductive flat gasket (included) is mounted. The flange surface on the metal wall must be free of paint.

Material / material: Polyamid hochleitfähig beschichtet / *polyamide highly conductive coating*

Brandverhalten / fire behaviour: UL94-HB

Aufbauhöhe / installation height: 17mm

| Typ <i>type</i> | f. Anzahl Tüllen <i>f. number of grommets</i> | | Ausbruch mm <i>cut-out</i> | VPE Stk./ pc. <i>PU</i> | ArtNr | € /Stk. <i>/pc.</i> |
|--------------------|--|--------------|----------------------------------|-------------------------------|------------|---------------------------|
| | klein / small | groß / large | | | | |
| EMV-KEL-U 24 10 | 10 | - | 112 x 36 | | 233043UEMV | 53,90 |
| EMV-KEL-U 24 4 | 2 | 2 | 112 x 36 | | 233040UEMV | 53,90 |
| EMV-KEL-U 16 8 | 8 | - | 112 x 36 | 1 | 233055UEMV | 46,97 |
| EMV-KEL-E3 | 3 | - | 65 x 24 | | 233092EMV | 28,67 |
| EMV-KEL-E5 | 5 | - | 112 x 24 | | 233091EMV | 36,31 |



GOGAFIX EMV-KEL-DS EMV-Kabeldurchführungsleiste IP55 / emc cable entry frame IP55

Die teilbare Kabeleinführungsleiste EMV-KEL-DS ist hochleitfähig metallisiert. Die vordere Tülle (A) dient zur Zugentlastung und Abdichtung über den Kabelmantel. Über die rückseitige, leitfähige Tülle (B) wird der Kabelschirm über 360° kontaktiert. Über die im Lieferumfang enthaltene leitfähige Flachdichtung wird die Kontaktierung zwischen der EMV-KEL-DS und der leitfähigen Gehäusewand. /

The EMC cable entry frame EMC-KEL-DS has been metallised (galvanise coated) to create a conductive surface. The front cable grom-met (A) is used for strain relief and cable sealing on the cable jacket. The cable shield is contacted over 360° via the rear conductive grommet (B). The contact between the EMV-KEL-DS and the conductive housing wall is realized via the included conductive flat gasket.

Höhe / height : 2-reihig / 2-row

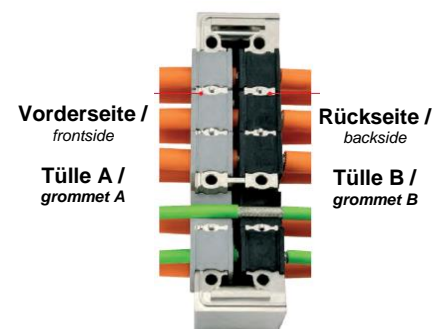
Material / material: Polyamid hochleitfähig beschichtet, silikon- u. halogenfrei / *polyamide highly conductive coating, silicone- a. halogen-free*

Brandverhalten / fire behaviour: UL94-HB

Schutzart / protection grade: IP 55

Aufbauhöhe / installation height: 40mm

| Typ <i>type</i> | f. Anzahl Tüllen <i>f. number of grommets</i> | | Ausbruch mm <i>cut-out</i> | VPE Stk./ pc. <i>PU</i> | Art.Nr. <i>part no.</i> | € /Stk. <i>/pc.</i> |
|--------------------|--|--------------|----------------------------------|-------------------------------|----------------------------|---------------------------|
| | klein / small | groß / large | | | | |
| EMV-KEL-DS 24 10 | 10 | - | | | 233045EMV | 72,80 |
| EMV-KEL-DS 24 7 | 6 | 1 | 112 x 36 | 1 | 233046EMV | 72,80 |
| EMV-KEL-DS 24 4 | 2 | 2 | | | 233047EMV | 72,80 |



Preise gültig ab 01.01.2023 exkl. MwSt., freibleibend, Auftragsrabatt auf Anfrage / *prices are valid from 01.01.2023 excl. VAT, subject to change, discounts upon request*
sonst. Konditionen siehe www.gogatec.com/AGB.pdf, techn. Änderungen vorbehalten / *terms & conditions can be found on our website: www.gogatec.com/AGB.pdf; error, technical modifications and variations are reserved*

EMV-Kabeldurchführungsleisten teilbar / divisible EMC cable entry systems

GOGAFIX KVT-DS teilbare EMV-Kabelverschraubung / divisible emc cable gland

Die teilbare Kabelverschraubung KVT-DS basiert auf die KVT-Produktserie und ist hochleitfähig metallisiert. Die erste Tülle (KT klein) dient zur Zugentlastung und Abdichtung über den Kabelmantel. Über die zweite Tülle (EMV-KT klein) wird der Kabelschirm über 360° kontaktiert. Über die zum Lieferumfang gehörende leitfähige Flachdichtung erfolgt die Kontaktierung zwischen Kabelverschraubung und leitfähiger Gehäusewand. / *The divisible cable gland KVT-DS is based on the KVT product series and is metallized with a high conductivity. The first grommet (KT small) is used for strain relief and sealing via the cable jacket. The cable shield is contacted over 360° via the second grommet (EMV-KT klein). The included conductive flat gasket makes contact between the cable gland and the conductive housing wall.*

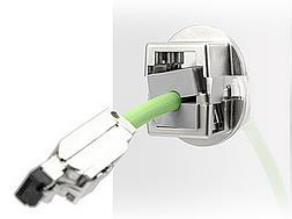
Material / material: Kunststoff, hochleitfähig beschichtet; halogen-/silikonfrei / *plastic, metallized with a high conductivity; halogen & silicone free*

Brandklasse / fire class: UL94-V0 selbstverlöschend / *self-extinguishing*

Temperaturbereich / temperature range: -40°C - +90°C

Zulassungen / approvals: RoHS

**Gegenmutter inkludiert! /
lock nuts are included!**



| Typ | Ausbruchgröße Ø mm | Gew inde | Gew indelänge mm | Höhe mm | VPE Stk. | ArtNr | € /Stk. |
|-------------|-----------------------|---------------|----------------------|---------------|-------------|------------|-------------|
| <i>type</i> | <i>outbreak size</i> | <i>thread</i> | <i>thread length</i> | <i>height</i> | <i>PU</i> | | <i>/pc.</i> |
| KVT-DS 32 | 32,3 | M32x1,5 | 14 | 19 | 5 | 233005-EMV | 25,26 |

Preise gültig ab 01.01.2023 exkl. MwSt., freibleibend, Auftragsrabatt auf Anfrage /

prices are valid from 01.01.2023 excl. VAT, subject to change, discounts upon request

sonst. Konditionen siehe www.gogatec.com/AGB.pdf, techn. Änderungen vorbehalten /

terms & conditions can be found on our website: www.gogatec.com/AGB.pdf; error, technical modifications and variations are reserved