

**GOGAFIX EMV Gegenmuttern zum sicheren Befestigen von EMV-Kabelverschraubungen, zum Durchschneiden von Lackschichten oder Pulverbeschichtungen für optimalen Kontakt beim Potentialausgleich. / GOGAFIX EMC locknuts for secure tightening of EMC-cable glands, to cut through paint layers or powder coatings ensuring optimal contact for equipotential bonding.**

Material Verschraubung / gland: Messing vernickelt / brass nickel-plated  
Temperaturbereich / temperature range: -60°C - +200°C

**GOGAFIX GMEMV1 Gegenmuttern metrisch / EMC locknuts metric**

Anschluss- gew inde <i>thread size</i>	Schlüssel- weite <i>spanner size</i>	Höhe mm <i>height</i>	Außen-ø mm <i>outside-ø</i>	VPE Stk. <i>PU</i>	ArtNr	€/Stk. /pc.
M 12 x 1,5	15	5,5	17,3	100	231231	0,70
M 16 x 1,5	19	5,5	22,0	100	231232	0,77
M 20 x 1,5	24	5,5	27,7	100	231233	0,92
M 25 x 1,5	30	5,5	34,6	100	231234	1,51
M 32 x 1,5	36	5,5	41,6	100	231235	2,08
M 40 x 1,5	46	6,0	53,0	50	231236	3,50
M 50 x 1,5	60	6,0	69,3	50	231237	4,76
M 63 x 1,5	70	7,0	80,9	25	231238	8,35



**GOGAFIX GMEMV1 Gegenmuttern PG / EMC locknuts PG**

Anschluss- gew inde <i>thread size</i>	Schlüssel- weite <i>spanner size</i>	Höhe mm <i>height</i>	Außen-ø mm <i>outside-ø</i>	VPE Stk. <i>PU</i>	ArtNr	€/Stk. /pc.
PG 7	15	4,7	17,3	100	231730	1,19
PG 9	18	4,7	20,8	100	231731	1,19
PG 11	21	4,7	24,3	100	231732	1,57
PG 13,5	23	4,7	26,6	100	231733	2,00
PG 16	26	4,7	30,0	100	231734	2,24
PG 21	32	5,2	30,0	100	231735	2,19
PG 29	41	5,7	47,4	50	231736	3,05
PG 36	51	6,0	58,9	50	231737	7,05
PG 42	60	6,0	69,3	1	231738	12,34
PG 48	64	6,5	73,9	1	231739	15,99



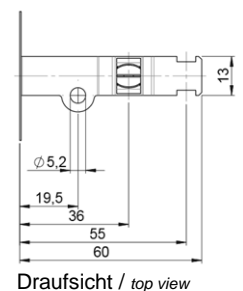
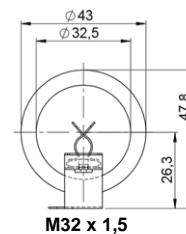
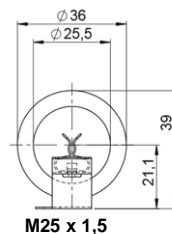
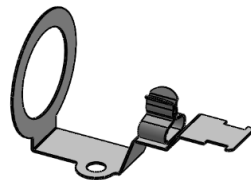
Preise gültig ab 01.01.2023 exkl. MwSt., freibleibend, Auftragsrabatt auf Anfrage /  
prices are valid from 01.01.2023 excl. VAT, subject to change, discounts upon request  
sonst. Konditionen siehe [www.gogatec.com/AGB.pdf](http://www.gogatec.com/AGB.pdf), techn. Änderungen vorbehalten /  
terms & conditions can be found on our website: [www.gogatec.com/AGB.pdf](http://www.gogatec.com/AGB.pdf); error, technical modifications and variations are reserved

**GOGASHIELD EMV Schirmbügel / EMC shield bracket**

Zur Schirmbefestigung und Zugentlastung an runden Kabeleinführungen mit Gewinde M25/32 /  
for fixing shield earthing and strain relief on round cable glands with thread M25/32

Material / material: Stahlblech, galvanisch verzinkt / galvanically zinc plated sheet steel

für Gew indegröße for thread size	Schirmdurchmesser shield diameter	VPE Stk. PU	ArtNr part no.	€ /Stk. /pc.
M25 x 1,5	1,5-3	5	166213-03	7,84
	3-6		166213-06	
	6-8		166213-08	
	8-11		166213-11	
M32 x 1,5	1,5-3	5	166214-03	7,93
	3-6		166214-06	
	6-8		166214-08	
	8-11		166214-11	

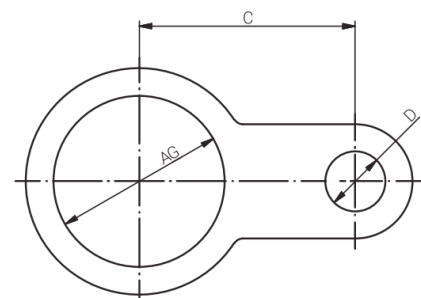


**GOGASHIELD EL Erdungslaschen für Verschraubungen / earthing brackets for glands**

Material / material: Messing vernickelt / brass nickel-plated

Typ type	für Gew inde for thread	D mm	C mm	Stärke thickness	VPE Stk. PU	ArtNr	€ /Stk. /pc.
EL16	M16	6,9	31,8	1,5	1	235862	0,82
EL20	M20	6,9	33	1,5	1	235863	1,01
EL25	M25	6,9	36,5	1,5	1	235864	1,31
EL32	M32	11,8	42,5	1,5	1	235865	1,91
EL40	M40	13,5	45,4	1,5	1	235866	3,07
EL50	M50	13,5	58,1	1,5	1	235867	5,83
EL63	M63	13,5	66,8	1,5	1	235868	7,61
EL75	M75	13,5	73	1,5	1	235869	6,32
EL80	M80	13,5	73	1,5	1	235870	29,68
EL85	M85	13,5	90	2,0	1	235871	100,50
EL90	M90	13,5	90	2,0	1	235872	55,00
EL100	M100	13,5	112	2,0	1	235873	110,50

Für den Erdungsanschluss von Metallverschraubungen in Kunststoffgehäusen / for grounding connection of metal cable glands in plastic housings



Preise gültig ab 01.01.2023 exkl. MwSt., freibleibend, Auftragsrabatt auf Anfrage / prices are valid from 01.01.2023 excl. VAT, subject to change, discounts upon request  
sonst. Konditionen siehe [www.gogatec.com/AGB.pdf](http://www.gogatec.com/AGB.pdf), techn. Änderungen vorbehalten / terms & conditions can be found on our website: [www.gogatec.com/AGB.pdf](http://www.gogatec.com/AGB.pdf); error, technical modifications and variations are reserved