

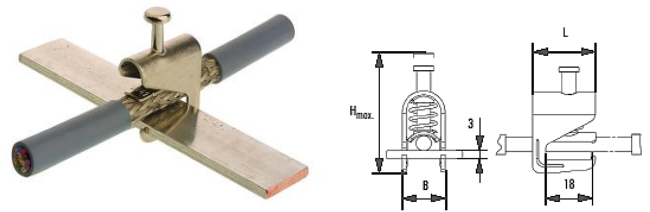
**Großflächige, dauerhafte EMV-Abschirmung für einzelne Leitungen bis 24 mm Durchmesser /**  
*extensive and permanent EMC-shielding for single wires up to a diameter of 24 mm*  
**Für Cu-Sammelschiene 18 x 3 mm aus Messing vernickelt /**  
*for Cu-bus 18 x 3 mm made of nickel-plated brass*

**Kabelunterlage schräg auf C-Schiene auflegen /** *replace cable pad to the rail*  
**Abisoliertes Kabel mit der Schirmung auf die Kabelunterlage auflegen /** *replace stripped wire to the pad*  
**Schirmanschlussklemme auf die Schirmung drücken /** *press the shielding terminal on the shield*  
**Klemmenfüße unter die Sammelschiene schieben /** *push clamping feet under the busbar*

**GOGASHIELD AK6 EMV-Federklemme / EMC-spring clamp**

**NICHT als Kabelbefestigung verwendbar! / NOT for cable fastening!**

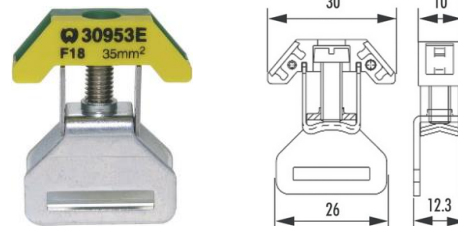
Typ	für Schirm- $\varnothing$ mm	L mm	B mm	H mm	VPE Stk.	ArtNr	€ /Stk.
type	for shield- $\varnothing$				PU		/pc.
AK6-6	1,5 - 6,5	25	10	40	50	29-43741	3,41
AK6-11	5 - 11	25	17	47	50	29-43742	5,55
AK6-17	10 - 17	25	23	63	50	29-43743	6,45
AK6-24	16 - 24	25	30	78	50	29-43744	8,14



**GOGASHIELD KL-SSCU Sammelschienenklemme / busbar clamp**

**Zum Aufschieben auf die Cu-Sammelschiene 18 x 3 mm /** *for pushing onto the Cu-busbar 18 x 3 mm*  
**Für separate Erde bei isolierter Montage /** *for separate earth at isolated mounting*

Typ	Anschluss mm <sup>2</sup>	ArtNr	€ /Stk.
type	cross section		/pc.
KL-SSCU-183	35	29-30953E	10,54

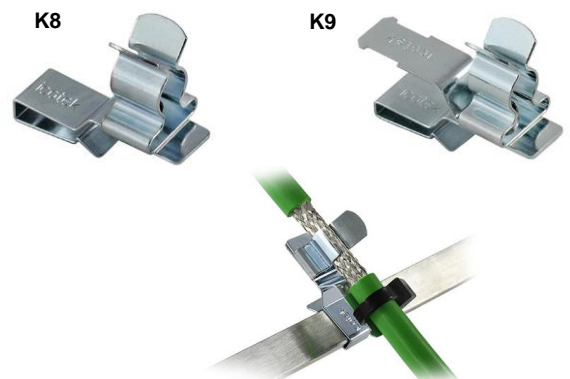


**GOGASHIELD K8 und K9 EMV-Schirmklammern für Sammelschiene /**  
**EMC-shield clamps for bus bar**

**Fuß aus verzinktem Federstahl /** *feet made of galvanized spring steel*  
**Typ K9 mit Lasche für Zugentlastung mittels Kabelbinder /** *type K9 with plate for strain relief with cable tie*  
**Zum Ansnappen auf Sammelschiene 10 x 3 mm /** *for snap on a bus bar 10x3 mm*

**K9-12, K9-18 sind Klammern mit erweitertem Klemmbereich /** *K9-12, K9-18 clamps with large clamping range*

Typ	für Schirm- $\varnothing$ mm	VPE Stk.	ArtNr K8		ArtNr K9	
			ohne Lasche /Stk.	€ /Stk.	mit Lasche /Stk.	€ /Stk.
type	for shield- $\varnothing$	PU	without plate /pc.		with plate /pc.	
K8/K9-03	1,5 - 3	10	162091	5,76	162200	5,95
K8/K9-06	3 - 6		162092	5,76	162201	5,95
K8/K9-08	6 - 8		162093	5,76	162202	5,95
K8/K9-11	8-11		162094	5,85	162203	6,05
K8-17	11 - 17		162095	7,12		
K8-22	17 - 22		162096	7,39		
K9-12	3 - 12				162204	6,05
K9-18	8 - 18				162205	7,10



Preise gültig ab 01.01.2023 exkl. MwSt., freibleibend, Auftragsrabatt auf Anfrage /  
*prices are valid from 01.01.2023 excl. VAT, subject to change, discounts upon request*  
sonst. Konditionen siehe [www.gogatec.com/AGB.pdf](http://www.gogatec.com/AGB.pdf), techn. Änderungen vorbehalten /  
*terms & conditions can be found on our website: www.gogatec.com/AGB.pdf; error, technical modifications and variations are reserved*

**GOGASHIELD K8-D und K9-D EMV-Schirmklammern zweifach f. Sammelschiene / double EMC-shield clamps f. bus bar**

Fuß aus verzinktem Federstahl / feet made of galvanized spring steel

Typ K9-D mit Laschen für Zugentlastung mittels Kabelbinder / type K9-D with plate for strain relief with cable tie

Zum An schnappen auf Sammelschiene 10 x 3 mm / for snap on a bus bar 10x3 mm

Typ type	Schirm-Ø Pos 1 shield- Ø pos. 1	Schirm-Ø Pos.2 shield- Ø pos. 2	VPE Stk. PU	ArtNr K8-D ohne Lasche without plate	€/Stk. /pc.	ArtNr K9-D mit Lasche with plate	€/Stk. /pc.
K8-D/K9-D-0300		leer		162170	5,95	162175	6,15
K8-D/K9-D-0303		1,5 - 3		162170.2	6,75	162175.2	6,95
K8-D/K9-D-0306	1,5 - 3	3 - 6	10	162170.3	6,75	162175.3	6,95
K8-D/K9-D-0308		6 - 8		162170.4	6,75	162175.4	6,95
K8-D/K9-D-0311		8 - 11		162170.5	6,84	162175.5	7,04
K8-D/K9-D-0600		leer		162171	5,95	162176	6,15
K8-D/K9-D-0603		1,5 - 3		162171.2	6,75	162176.2	6,95
K8-D/K9-D-0606	3 - 6	3 - 6	10	162171.3	6,75	162176.3	6,95
K8-D/K9-D-0608		6 - 8		162171.4	6,75	162176.4	6,95
K8-D/K9-D-0611		8 - 11		162171.5	6,84	162176.5	7,04
K8-D/K9-D-0800		leer		162172	5,95	162177	6,15
K8-D/K9-D-0803		1,5 - 3		162172.2	6,75	162177.2	6,95
K8-D/K9-D-0806	6 - 8	3 - 6	10	162172.3	6,75	162177.3	6,95
K8-D/K9-D-0808		6 - 8		162172.4	6,75	162177.4	6,95
K8-D/K9-D-0811		8 - 11		162172.5	6,84	162177.5	7,04
K8-D/K9-D-1100		leer		162173	6,05	162178	6,25
K8-D/K9-D-1103	8 - 11	1,5 - 3	10	162173.2	6,84	162178.2	7,04
K8-D/K9-D-1106		3 - 6		162173.3	6,84	162178.3	7,04
K8-D/K9-D-1108		6 - 8		162173.4	6,84	162178.4	7,04



**GOGASHIELD SSCU Cu-Sammelschiene / Cu - bus bar**

Material / material: E-Cu galv. Sn

Strombelastbarkeit /current load: SSCU-103 :140 A

Typ type	Abmessung mm dimension	VPE Stk. PU	ArtNr	€/Stk. /pc.
SSCU-103	10 x 3 x 1000	1	1981003X10X1	14,73
SSCU-183	18 x 3 x 1000		29-30959	50,40



**GOGASHIELD STSSCU & STISSCU Schienenträger / rail carriers**

Zum Aufschnappen auf Hutschiene bei nicht isolierter Montage / for snap on DIN rail at unisulated mounting

for snap on DIN rail at unisulated mounting

Zum Aufschnappen oder Anschrauben auf Hutschiene bei isolierter Montage / for snap or screw down on DIN rail at insulated mounting

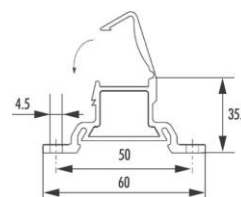
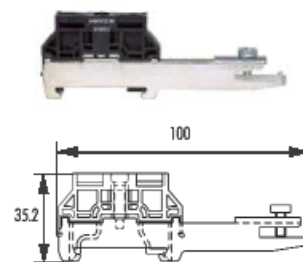
for snap or screw down on DIN rail at insulated mounting

Material (Metallstege) / material (metal bar): Stahl verzinkt / galvanized steel

Material (Schienenträger) / material (rail carrier): Thermoplast schwarz / black thermoplastic

Typ type	Montage mounting	Breite mm width	ArtNr	€/Stk. /pc.
STSSCU-183	ohne Isolation / without isolation	10	29-30960	a. A.
STISSCU-183	mit Isolation / with isolation	12	29-30958	4,66

a. A. = auf Anfrage / upon request



Preise gültig ab 01.01.2023 exkl. MwSt., freibleibend, Auftragsrabatt auf Anfrage / prices are valid from 01.01.2023 excl. VAT, subject to change, discounts upon request

sonst. Konditionen siehe [www.gogatec.com/AGB.pdf](http://www.gogatec.com/AGB.pdf), techn. Änderungen vorbehalten /

terms & conditions can be found on our website: [www.gogatec.com/AGB.pdf](http://www.gogatec.com/AGB.pdf); error, technical modifications and variations are reserved

terms & conditions can be found on our website: [www.gogatec.com/AGB.pdf](http://www.gogatec.com/AGB.pdf); error, technical modifications and variations are reserved

## EMV-Schirmanschlussklemmen für C-Schienen / EMC-shield clamps for standard C-rails

### EMV-Schirmklammern für 30mm Standard C-Schienen (16-17mm Öffnungsmaß) / EMC-shield clamps for 30mm standard C rails (16-17mm opening dimension)

**Material / materiaf:** Schirmklammer / shield clamp: Federstahl verzinkt / spring steel zinc plated  
Schirmklemme / shield bracket, Schraubfuß / screw foot: Stahl, galvanisch verzinkt / steel galvanically zinc plated

**Eigenschaften / properties:** vibrationsicher / vibration proof

**Montageart / mounting type:** Schrauben, Klemmen, Rasten / screw type mounting, clamping, snap-in

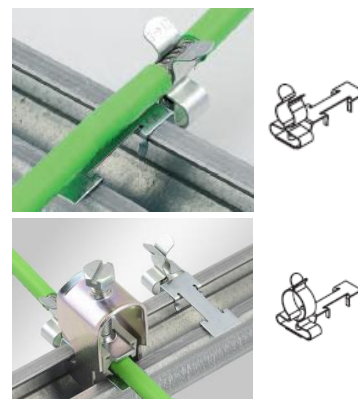


### GOGASHIELD K13 EMV-Schirmklammern / EMC-shield clamps

Zur Montage zwischen Bügelschellen / for mounting between existing bracket clamps

Länge / length : 45,9mm

Typ	Schirm-Ø mm	Abmessungen / dimensions Breite mm	Höhe mm	VPE Stk.	ArtNr part no.	€ /Stk. /pc.
type	shield- Ø	width	height	PU	part no.	/pc.
K13-12	3-12	15	22	10	162230	5,65
K13-18	8-18	20	28,2		162231	5,82
K13-22	17-22	26,5	36		162232	6,75
K13-30	22-30	35	40,5		162233	6,95



### GOGASHIELD K14 EMV-Schirmklammern / EMC-shield clamps

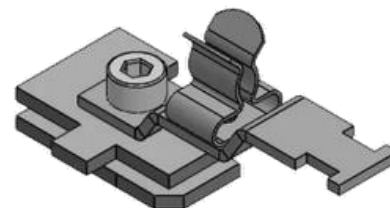
Länge / length : 32mm

Typ	Schirm-Ø mm	Abmessungen / dimensions Breite mm	Höhe mm	Aufbau- höhe mm	VPE Stk.	ArtNr part no.	€ /Stk. /pc.
type	shield- Ø	width	height	mounting height	PU	part no.	/pc.
K14-12	3-12	22,5	34,5	28	10	162240	8,67
K14-18	8-18	22,5	40,7	34,2		162241	8,82
K14-3	1.5-3	22,5	26,9	20,4		162242	8,67
K14-6	3-6	22,5	27,5	21		162243	8,67
K14-8	6-8	22,5	29	22,5		162244	8,67
K14-11	8-11	22,5	34	27,5		162245	8,82
K14-17	11-17	23	41	34,5		162246	9,54
K14-22	17-22	26,5	48,5	42		162247	9,76
K14-30	22-30	35	52,9	46,4		162248	9,96



### GOGASHIELD K15 EMV-Schirmklammern mit Zugentlastung / EMC-shield clamps with strain relief

Typ	Schirm-Ø mm	Abmessungen / dimensions Breite mm	Höhe mm	Länge mm	Aufbau- höhe mm	VPE Stk.	ArtNr part no.	€ /Stk. /pc.
type	shield- Ø	width	height	length	mounting height	PU	part no.	/pc.
K15-12	3-12	22,5	34,5	54,3	28	10	162250	8,87
K15-18	8-18	22,5	40,7	54,3	34,2		162251	9,02
K15-3	1.5-3	22,5	26,9	52,4	20,4		162252	8,87
K15-6	3-6	22,5	27,5	52,4	21		162253	8,87
K15-8	6-8	22,5	29	52,4	22,5		162254	8,87
K15-11	8-11	22,5	34	52,4	27,5		162255	9,02
K15-17	11-17	23	41	62	34,5		162256	9,74
K15-22	17-22	26,5	48,5	62	42		162257	9,96
K15-30	22-30	35	52,9	62	46,4		162258	10,15
K15-38	30-38	46,5	76,5	62	70		162259	14,36



Preise gültig ab 01.01.2023 exkl. MwSt., freibleibend, Auftragsrabatt auf Anfrage /

prices are valid from 01.01.2023 excl. VAT, subject to change, discounts upon request

sonst. Konditionen siehe [www.gogatec.com/AGB.pdf](http://www.gogatec.com/AGB.pdf), techn. Änderungen vorbehalten /

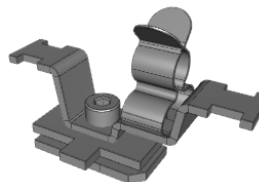
terms & conditions can be found on our website: [www.gogatec.com/AGB.pdf](http://www.gogatec.com/AGB.pdf); error, technical modifications and variations are reserved

**GOGASHIELD K16 EMV-Schirmklammern mit zweifacher Zugentlastung /**  
**EMC-shield clamps with double strain relief**

Für zweifache Zugentlastung gemäß PROFINET Montagerichtlinien / for double strain relief acc. to PROFINET assembly guidelines

Länge / length : 51mm

Typ	Schirm-Ø mm	Abmessungen / dimensions		VPE Stk.	ArtNr	€ /Stk.
		Breite mm	Höhe mm			
type	shield- Ø	width	height	PU	part no.	/pc.
K16-12	3-12	22,5	28	10	162260	9,00
K16-18	8-18	22,5	34,2		162261	9,14

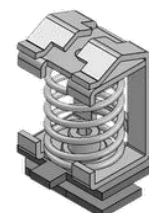


**GOGASHIELD K17 EMV-Schirmklammern / EMC-shield clamps**

mit erweitertem Klemmbereich / with extended clamping range

Länge / length : 26mm

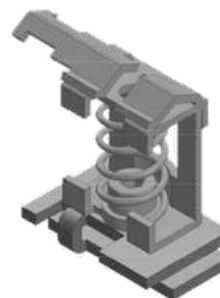
Typ	Schirm-Ø mm	Abmessungen / dimensions		VPE Stk.	ArtNr	€ /Stk.
		Breite mm	Höhe mm			
type	shield- Ø	width	height	PU	part no.	/pc.
K17-8	3-8	12,5	32,4	10	162270	9,93
K17-13	4-13,5	20,3	38,5		162271	11,74
K17-20	10-20	25,3	47,5		162272	13,85
K17-32	15-32	36,8	70,5		162273	17,58



**GOGASHIELD K18 EMV-Schirmklammern mit Zugentlastung /**  
**EMC-shield clamps w. strain relief**

mit erweitertem Klemmbereich / with extended clamping range

Typ	Schirm-Ø mm	Abmessungen / dimensions			VPE Stk.	ArtNr	€ /Stk.
		Länge	Breite	Höhe			
type	shield- Ø	length	width	height	PU	part no.	/pc.
K18-8	3-8	30,5	22,5	32,6	10	162280	9,93
K18-13	4-13,5	36	22,5	38,7		162281	11,74



**GOGASHIELD Montagefuß für C-Schiene / mounting foot for standard C-rail**



Typ	Ø Bohrung mm	Abmessungen / dimensions			Aufbau- höhe mm	VPE Stk.	ArtNr	€ /Stk.
		Breite	Höhe	Länge				
type	Ø hole	width	height	length	mounting height	PU	part no.	/pc.
Montagefuß / mounting foot	4,1	22,5	6,5	26	2	10	162290	a. A.

a. A. = auf Anfrage / upon request

Preise gültig ab 01.01.2023 exkl. MwSt., freibleibend, Auftragsrabatt auf Anfrage /

prices are valid from 01.01.2023 excl. VAT, subject to change, discounts upon request

sonst. Konditionen siehe [www.gogatec.com/AGB.pdf](http://www.gogatec.com/AGB.pdf), techn. Änderungen vorbehalten / terms & conditions can be found on our website:

[www.gogatec.com/AGB.pdf](http://www.gogatec.com/AGB.pdf); error, technical modifications and variations are reserved