

RC Motorentstörung bis 10kW / motor suppression up to 10kW

Motorentstörung zum Einschrauben / motor suppression for screwing

Gehäuse / case: Kunststoff, schwer entflammbar / plastic, flame retardant

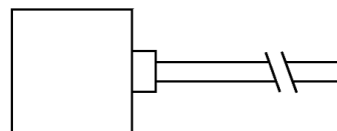
Verschraubung / screwing: PG9 (Außengewinde / external thread)

Vergussmasse / potting: 2 Komponenten PUR / 2 components PUR

Verlustleistung / power dissipation: 0,5 W

Temperaturbereich / temperature range: -20°C - +60°C

Befestigung / attachment: RC-Modul am Motoranschlusskasten anschrauben (PG9 bzw. M16) / screw RC-module on the motor terminal box (PG9 or M16)



GOGASHIELD RC3-S

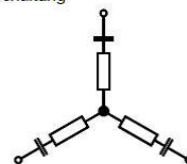
Betriebsspannung / operating voltage: 575 VAC 50/60 Hz

Anschlusskabel / connection cable: 400 mm PVC Leitung / cable (ölbeständig / oil resistant), 3x0,75 mm²

Typ <i>type</i>	Motorleistung kW <i>engine output</i>	RC-Glied	B mm	H mm	T mm	Verschraubung <i>screwing</i>	ArtNr	€/Stk. <i>/pc.</i>
RC3-S4/PG	4	0,22 µF 22 Ω	39	35	26	PG9	10-130809	a. A.
RC3-S4/M						M16	10-130810	16,01
RC3-S7,5/PG	7,5	0,47 µF 220 Ω	48	44	36	PG9	10-130814	18,88
RC3-S7,5/M						M16	10-130815	18,88

a. A. = auf Anfrage / upon request

Sternschaltung



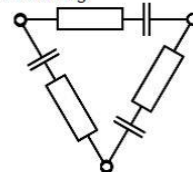
GOGASHIELD RC3-D

Betriebsspannung / operating voltage: 400 VAC 50/60 Hz

Anschlusskabel / connection cable: 400 mm PVC Leitung / cable (ölbeständig / oil resistant), 3x0,75 mm²

Typ <i>type</i>	Motorleistung kW <i>engine output</i>	RC-Glied	B mm	H mm	T mm	Verschraubung <i>screwing</i>	ArtNr	€/Stk. <i>/pc.</i>
RC3-D4/PG	4	0,22 µF 220 Ω	39	35	26	PG9	10-130594	18,48
RC3-D4/M						M16	10-130595	18,48
RC3-D10/PG	10	0,47 µF 220 Ω	48	44	36	PG9	10-130604	18,88
RC3-D10/M						M16	10-130605	18,88

Dreieckschaltung



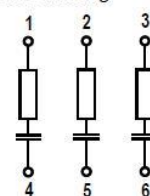
GOGASHIELD RC3-SD

Betriebsspannung / operating voltage: 400 VAC 50/60 Hz @ Sternschaltung bzw. 400 VAC @ Dreieckschaltung /
400 VAC 50/60 Hz @ star connection or 400 VAC @ delta connection

Anschlusskabel / connection cable: 400 mm PVC Leitung / cable (ölbeständig / oil resistant), 6x0,75 mm²

Typ <i>type</i>	Motorleistung kW <i>engine output</i>	RC-Glied	B mm	H mm	T mm	Verschraubung <i>screwing</i>	ArtNr	€/Stk. <i>/pc.</i>
RC3-SD4/PG	4	0,22 µF 220 Ω	39	35	26	PG9	10-130864	19,57
RC3-SD4/M						M16	10-130865	19,57
RC3-SD10/PG	10	0,47 µF 220 Ω	48	44	36	PG9	10-130874	22,42
RC3-SD10/M						M16	10-130875	22,42

Stern-Dreieck-schaltung



Preise gültig ab 01.01.2023 exkl. MwSt., freibleibend, Auftragsrabatt auf Anfrage /

prices are valid from 01.01.2023 excl. VAT, subject to change, discounts upon request

sonst. Konditionen siehe www.gogatec.com/AGB.pdf, techn. Änderungen vorbehalten /

terms & conditions can be found on our website: www.gogatec.com/AGB.pdf; error, technical modifications and variations are reserved

RC Motorentstörung bis 10kW / motor suppression up to 10kW



Motorentstörung aufschraubbar auf DIN-Schiene / motor suppression snap-on DIN rail

Gehäuse / case: Kunststoff, schwer entflammbar / plastic, flame retardant

Vergussmasse / potting: 2 Komponenten PUR / 2 components PUR

Verlustleistung / power dissipation: 0,5 W

Temperaturbereich / temperature range: -20°C - +60°C

Anschlusskabel / connection cable: jeweils 300 mm Litze, 0,75mm² mit Gabelkabelschuhen / each 300 mm stranded wire, 0,75 mm² with forked lugs

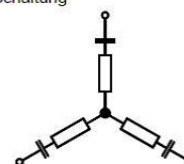
Befestigung / attachment: RC-Modul auf DIN Schiene aufschrauben / RC-module snapped onto DIN rail

GOGASHIELD RC3-S

Betriebsspannung / operating voltage: 575 VAC 50/60 Hz

Typ type	Motorleistung kW engine output	RC-Glied	B mm	H mm	T mm	ArtNr	€/Stk. /pc.
RC3-S4/DK	4	0,22 µF 22 Ω	14	40	69	10-130783	20,15
RC3-S7,5/DK	7,5	0,47 µF 220 Ω				10-130793	23,60

Sternschaltung

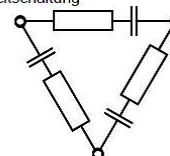


GOGASHIELD RC3-D

Betriebsspannung / operating voltage: 400 VAC 50/60 Hz

Typ type	Motorleistung kW engine output	RC-Glied	B mm	H mm	T mm	ArtNr	€/Stk. /pc.
RC3-D4/DK	4	0,22 µF 220 Ω	14	40	69	10-130553	19,26
RC3-D10/DK	10	0,47 µF				10-130563	29,97

Dreieckschaltung

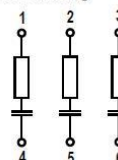


GOGASHIELD RC3-SD

Betriebsspannung / operating voltage: 400 VAC 50/60 Hz @ Sternschaltung bzw. 400 VAC @ Dreieckschaltung /
400 VAC 50/60 Hz @ star connection or 400 VAC @ delta connection

Typ type	Motorleistung kW engine output	RC-Glied	B mm	H mm	T mm	ArtNr	€/Stk. /pc.
RC3-SD4/DK	4	0,22 µF 220 Ω	14	40	69	10-130842	18,34
RC3-SD10/DK	10	0,47 µF				10-130853	21,41

Stern-Dreieck-schaltung



Preise gültig ab 01.01.2023 exkl. MwSt., freibleibend, Auftragsrabatt auf Anfrage /

prices are valid from 01.01.2023 excl. VAT, subject to change, discounts upon request

sonst. Konditionen siehe www.gogatec.com/AGB.pdf, techn. Änderungen vorbehalten /

terms & conditions can be found on our website: www.gogatec.com/AGB.pdf; error, technical modifications and variations are reserved

RC Motorentstörung bis 10kW / motor suppression up to 10kW

Befestigung zwischen Schütz und DIN-Schiene / mounting between contactor and DIN rail

Gehäuse / case: Kunststoff, schwer entflammbar /

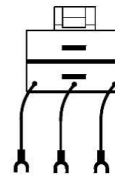
Vergussmasse / potting: 2 Komponenten PUR / 2 components PUR

Verlustleistung / power dissipation: 0,5 W

Temperaturbereich / temperature range: -20°C bis +60°C

Anschlusskabel / connection cable: jeweils 300 mm Litze, 0,75mm² mit Gabelkabelschuhen / each 300 mm stranded wire, 0,75 mm² with forked lugs

Befestigung / attachment: RC-Modul auf der DIN Schiene aufschnappen, danach Schütz (Schaltgerät) auf dem RC-Modul aufschnappen und die Kabellitzen anschließen / RC-module snap onto DIN rail, then snap on contactor (switching device) on the RC-module and connect the cable strands



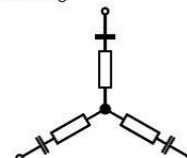
GOGASHIELD RC3-S

Betriebsspannung / operating voltage: 575 VAC 50/60 Hz

Typ type	Motorleistung kW engine output	RC-Glied	B mm	H mm	T mm	ArtNr	€/Stk. /pc.
RC3-S4/UG22	4	0,22 µF	220 Ω	45	35	37	10-130217 a. A.
RC3-S7,5/UG22	7,5	0,47 µF	220 Ω	45	35	37	10-130220 a. A.

a. A. = auf Anfrage / upon request

Sternschaltung



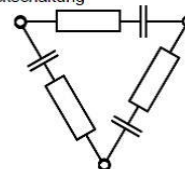
GOGASHIELD RC3-D

Betriebsspannung / operating voltage: 400 VAC 50/60 Hz

Typ type	Motorleistung kW engine output	RC-Glied	B mm	H mm	T mm	ArtNr	€/Stk. /pc.
RC3-D4/UG47	4	0,22 µF	220 Ω	45	35	37	10-130216 a. A.
RC3-D10/UG47	10	0,47 µF	220 Ω	45	35	37	10-130219 a. A.

a. A. = auf Anfrage / upon request

Dreieckschaltung



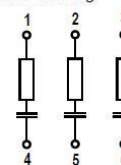
GOGASHIELD RC3-SD

Betriebsspannung / operating voltage: 400 VAC 50/60 Hz @ Sternschaltung bzw. 400 VAC @ Dreieckschaltung /
400 VAC 50/60 Hz @ star connection or 400 VAC @ delta connection

Typ type	Motorleistung kW engine output	RC-Glied	B mm	H mm	T mm	ArtNr	€/Stk. /pc.
RC3-SD4/UG22	4	0,22 µF	220 Ω	45	35	37	10-130218 a. A.
RC3-SD10/UG47	10	0,47 µF	220 Ω	45	35	37	10-130221 a. A.

a. A. = auf Anfrage / upon request

Stern-Dreieck-schaltung



Preise gültig ab 01.01.2023 exkl. MwSt., freibleibend, Auftragsrabatt auf Anfrage /

prices are valid from 01.01.2023 excl. VAT, subject to change, discounts upon request

sonst. Konditionen siehe www.gogatec.com/AGB.pdf, techn. Änderungen vorbehalten /

terms & conditions can be found on our website: www.gogatec.com/AGB.pdf; error, technical modifications and variations are reserved

RC Motorentstörung bis 10kW / motor suppression up to 10kW

Motorklemmbrett/Klebefolie / motor terminal board/adhesive film

Gehäuse / case: Kunststoff, schwer entflammbar / plastic, flame retardant

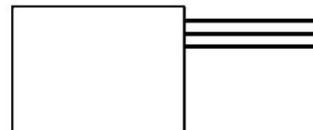
Vergussmasse / potting: 2 Komponenten PUR / 2 components PUR

Verlustleistung / power dissipation: 0,5 W

Temperaturbereich / temperature range: -20°C - +60°C

Anschlusskabel / connection cable: jeweils 300 mm Litze, 0,75mm² mit Gabelkabelschuhen / each 300 mm stranded wire, 0,75 mm² with forked lugs

Befestigung / attachment: Montage im Motorklemmbrett bzw. universal mit der Klebefolie / mounting the motor terminal board or universal with the adhesive film

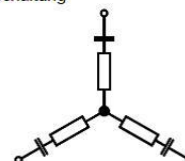


GOGASHIELD RC3-S

Betriebsspannung / operating voltage: 575 VAC 50/60 Hz

Typ <i>type</i>	Motorleistung kW <i>engine output</i>	RC-Glied	B mm	H mm	T mm	ArtNr	€/Stk. /pc.
RC3-S4/KK	4	0,22 µF 22 Ω	14	40	55	10-130743	18,18
RC3-S7,5/KK	7,5	0,47 µF 220 Ω				10-130763	19,26

Sternschaltung

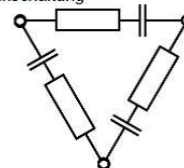


GOGASHIELD RC3-D

Betriebsspannung / operating voltage: 400 VAC 50/60 Hz

Typ <i>type</i>	Motorleistung kW <i>engine output</i>	RC-Glied	B mm	H mm	T mm	ArtNr	€/Stk. /pc.
RC3-D4/KK	4	0,22 µF 220 Ω	14	40	55	10-130510	18,48
RC3-D10/KK	10	0,47 µF				10-130833	18,88

Dreieckschaltung

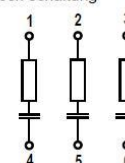


GOGASHIELD RC3-SD

Betriebsspannung / operating voltage: 400 VAC 50/60 Hz bei Sternschaltung bzw. 400 VAC bei Dreieckschaltung /
400 VAC 50/60 Hz at star connection or 400 VAC at delta connection

Typ <i>type</i>	Motorleistung kW <i>engine output</i>	RC-Glied	B mm	H mm	T mm	ArtNr	€/Stk. /pc.
RC3-SD4/KK	4	0,22 µF 220 Ω	14	40	55	10-130823	18,34
RC3-SD10/KK	10	0,47 µF				10-130520	21,41

Stern-Dreieck-schaltung



Preise gültig ab 01.01.2023 exkl. MwSt., freibleibend, Auftragsrabatt auf Anfrage /
prices are valid from 01.01.2023 excl. VAT, subject to change, discounts upon request

sonst. Konditionen siehe www.gogatec.com/AGB.pdf, techn. Änderungen vorbehalten /

terms & conditions can be found on our website: www.gogatec.com/AGB.pdf; error, technical modifications and variations are reserved