

**GOGAFIX EST-H Hygienic-Verschraubung metrisch / hygienic cable gland metric**

**Material Verschraubung / gland:** Edelstahl 1.4305 / stainless steel  
**Material Dichtring / sealing ring:** thermoplastisches Elastomer / thermoplastic elastomer  
**Schutzart / protection grade:** IP 68 / IP 69K  
**Temperaturbereich / temperature range:** -20°C - +100°C  
**Gewicht / weight:** auf Anfrage / upon request



**Inkl. Gegenmutter / locknut included**

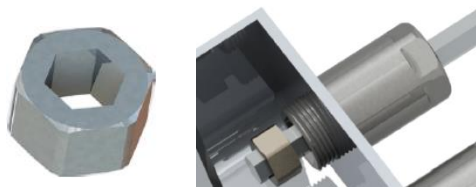
Anschluss-gew inde	Klemm-bereich mm	Schlüssel-weite SW1	Gew inde-länge mm	ArtNr	€	ArtNr	€
thread size	clamping range	spanner size	thread length	EMV	/Stk.	Standard	/Stk.
				EMC	/pc.	standard	/pc.
M 12 x 1,5	3 - 6,5	14 15	6	-	-	231081H	a.A.
M 16 x 1,5	5 - 10	18 19	7	231082H-EMV	a.A.	231082H	a.A.
M 20 x 1,5	6 - 12	22 24	10	231083H-EMV	a.A.	231083H	a.A.
M 25 x 1,5	12 - 17	28 30	14	231084H-EMV	a.A.	231084H	a.A.

a. A. = auf Anfrage / upon request



**GOGAFIX Klemmwerkzeug für EST-H Verschraubung / tightening tool for hygienic cable gland**

Für Größe	Inbus	Schlüssel-weite	ArtNr	€/Stk.
for size	inbus	spanner size		/pc.
M 12	5	7	231081HW	9,50
M 16	6	10	231082HW	9,48
M 20	8	13	231083HW	5,63
M 25	10	17	231084HW	5,63



**GOGAFIX EST-V2A mit Lamellendichteinsatz metrisch / stainless-steel (V2A) with lamellar sealing insert metric**

**Material Verschraubung / gland:** Edelstahl 1.4305 / stainless steel  
**Material Dichtring / sealing ring:** Chloroprene CR/NBR  
**Material O-Ring / o-ring:** NBR  
**Material Klemmkäfig / clamping ring:** PA6 V2  
**Schutzart / protection grade:** IP66/IP 68/IP69K  
**Temperaturbereich / temperature range:** -20°C - +100°C, kurzfristig / short-term -40°  
**Zulassungen / approvals:** cULus, cURus, GL  
**Gewicht / weight:** auf Anfrage / upon request



Anschluss-gew inde	Klemmbereich mm	Schlüssel-weite	Gew inde-länge mm	VPE	ArtNr	€/Stk.
thread length	clamping range	spanner size	thread length	Stk. PU		/pc.
M12 x 1,5	3 - 6	14	5	50	231081	21,74
M16 x 1,5	5 - 9	17	5	50	231082	16,62
M20 x 1,5	9 - 13	22	6	50	231083	20,85
M25 x 1,5	11 - 16	27	7	50	231084	24,12
M32 x 1,5	14 - 20	34	8	25	231085	37,73
M40 x 1,5	19 - 27	43	8	10	231086	58,20
M50 x 1,5	24 - 35	55	9	5	231087	80,20
M63 x 1,5	32 - 42	65	10	5	231088	102,90



Preise gültig ab 01.01.2023 exkl. MwSt., freibleibend, Auftragsrabatt auf Anfrage (**ausgenommen NETTOPREISE bei Werkzeugen**) / prices are valid from 01.01.2023 excl. VAT, subject to change, discounts upon request / (**excluding NET PRICES for tools**)  
 sonst. Konditionen siehe [www.gogatec.com/AGB.pdf](http://www.gogatec.com/AGB.pdf), techn. Änderungen vorbehalten / terms & conditions can be found on our website: [www.gogatec.com/AGB.pdf](http://www.gogatec.com/AGB.pdf); error, technical modifications and variations are reserved

## GOGAFIX EST-V4A mit Lamellendichteinsatz metrisch / stainless-steel (V4A) with lamellar sealing insert metric

**Material Verschraubung / gland:** Edelstahl 1.4404 / stainless steel  
**Material Dichtring / sealing ring:** Chloroprene CR/NBR  
**Material O-Ring / o-ring:** NBR  
**Material Klemmkäfig / clamping ring:** PA6  
**Schutzart / protection grade:** IP68/IP69K  
**Temperaturbereich / temperature range:** -40°C - +100°C, kurzfristig / short-term -40°C - +150°C  
**Zulassungen / approvals:** cULus, cURus, GL  
**Gewicht / weight:** auf Anfrage / upon request

Anschluss- gew inde <i>thread length</i>	Klemmbereich mm <i>clamping range</i>	Schlüssel- weite <i>spanner size</i>	Gew inde- länge mm <i>thread length</i>	VPE Stk. <i>PU</i>	ArtNr	€/Stk. <i>/pc.</i>
M12 x 1,5	3-6,5	14	6	50	231081.V4A	a.A.
M16 x 1,5	4-8	17	7	50	231082.V4A	a.A.
M20 x 1,5	6-12	22	8	50	231083.V4A	a.A.
M25 x 1,5	10-14	27	8	25	231084.V4A	a.A.
M32 x 1,5	13-18	34	9	25	231085.V4A	a.A.
M40 x 1,5	18-25	43	9	10	231086.V4A	a.A.
M50 x 1,5	22-32	55	9	5	231087.V4A	a.A.
M63 x 1,5	34-44	68	14	5	231088.V4A	a.A.

a. A. = auf Anfrage / upon request



## GOGAFIX EST-V m. VITON Dichteinsatz + O-Ring metrisch / with VITON sealing insert + o-ring metric

**Material Verschraubung / gland:** Edelstahl 1.4305 / stainless steel  
**Material Dichteinsatz / sealing insert:** Fluorkautschuk FKM (Viton) / fluorine rubber FKM (Viton)  
**Material Druckring / pressure ring:** Messing / brass  
**Material O-Ring / o-ring:** Fluorkautschuk FKM (Viton) / fluorine rubber FKM (Viton)  
**Schutzart / protection grade:** IP 65  
**Temperaturbereich / temperature range:** -18°C - +200°C  
**Normen / standards:** EN 60423  
**Gewicht / weight:** auf Anfrage / upon request

Anschluss- gew inde <i>thread length</i>	Klemmb. mm <i>clamp. range</i>	SW mm <i>spanner size</i>	Gew inde. mm <i>thread length</i>	VPE Stk. <i>PU</i>	ArtNr	€/Stk. <i>/pc.</i>
M 16 x 1,5	8 - 10	17	5,5	50	231092	41,71
M 20 x 1,5	11 - 14	22	6	50	231093	45,40
M 25 x 1,5	15 - 19	30	7	25	231094	63,30
M 32 x 1,5	19 - 22	34	8	25	231095	82,70



## GOGAFIX EMV-EST / EMC stainless steel

**Für Kabel und Leitungen m. Schirmung, integrierte Zugentlastung, Verdrehenschutz, großer Dicht- und Klemmbereich / For shielded cables and wires, integrated strain relief, twist protection, large sealing and clamping range**

**Material (Hutmutter, Einsatz, Dichtring) / material (cap nut, insert, sealing ring):** Edelst. / stainl. steel, Polyamid, Polychloropren-Nitrilkautschuk CR/NBR  
**Temperaturbereich / temperature range:** -20°C - +100°C (dynamisch / dynamical), -40°C (statisch / static)  
**Schutzart & Normen / protection grade & norms:** IP68/69 & UL514B

Anschluss- gew inde <i>thread size</i>	Klemmbereich in mm <i>clamping range</i>	Schlüssel- weite <i>spanner size</i>	Gew inde- länge mm <i>thread length</i>	VPE Stk. <i>PU</i>	ArtNr	€/Stk. <i>/pc.</i>
M 16x1,5	5 - 9	17	5	50	231202	21,12
M 20x1,5	9 - 3	22	6	50	231203	33,22
M 25x1,5	11 - 16	27	7	50	231204	33,84
M 32x1,5	14 - 21	34	8	25	231205	38,49

**Schirm endet in der Verschraubung / shield ends inside the cable gland**

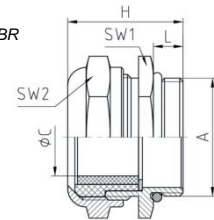


Preise gültig ab 01.01.2023 exkl. MwSt., freibleibend, Auftragsrabatt auf Anfrage / prices are valid from 01.01.2023 excl. VAT, subject to change, discounts upon request  
 sonst. Konditionen siehe [www.gogatec.com/AGB.pdf](http://www.gogatec.com/AGB.pdf), techn. Änderungen vorbehalten / terms & conditions can be found on our website: [www.gogatec.com/AGB.pdf](http://www.gogatec.com/AGB.pdf); error, technical modifications and variations are reserved

**GOGAFIX WD-EST Edelstahl metrisch großer Dichtbereich / stainless steel standard metric wide sealing range**

WD Verschraubungen, sind montagefreundlich und haben einen großen Dicht- /Klemmbereich /  
WD cable glands are easy-to-install and provide a large sealing/clamping range

**Material Hutmutter, Zwischenstutzen / material dome nut, gland body:** Edelstahl 1.4305 / stainless steel 1.4305  
**Material Dichteinsatz / material sealing insert:** Polychloropren-Nitrilkautschuk CR/NBR / Polychloroprene-Nitrile rubber CR/NBR  
**Material O-Ring / material o-ring:** Nitrilkautschuk NBR/ Nitrile rubber NBR  
**Material Druckring / material washer:** Messing CuZn39Pb3, galv.vernickelt / brass nickel-plated  
**Schutzart / protection grade:** IP65  
**Temperaturbereich / temperature range:** -30°C - +100°C



**Anschlussgewinde / connection ring:** metrisch nach / metric acc. to EN 60423

Anschluss- gewinde thread size	Klemmbereich mm clamping range	Gew. indel. L mm thread length	Schlüsselweite mm SW1 SW2 spanner size		Bauhöhe H mm height H	VPE Stk. PU	ArtNr	€/Stk. /pc.
M16x1,5	7 - 11,5	6	20	20	25	50	232290	45,71
M20x1,5	8 - 15	6	24	24	26	50	232291	46,33
M25x1,5	13 - 20	7,5	32	32	31	50	232292	54,10
M32x1,5	18 - 25,5	8	38	38	32	25	232293	51,20

**GOGAFIX WD-H316 Edelstahl metrisch / stainless steel metric wide sealing range**

Bes. geeignet b. hohen thermischen Belastungen u. Temperaturschwankungen i. Bereich v. -40°C +200°C /  
especially suited to applications involving high thermal stress and temperature fluctuations in the range from -40°C to +200°C

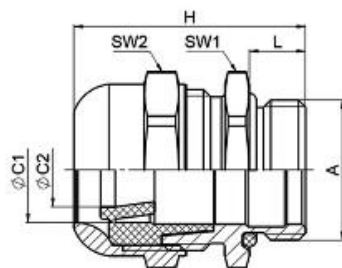
Für Kabel und Leitungen m. Schirmung, integrierte Zugentlastung, Verdrehenschutz, großer Dicht- und Klemmbereich /  
For shielded cables and wires, integrated strain relief, twist protection, large sealing and clamping range

Der Dichteinsatz kann schnell auf den vorhandenen Kabeldurchmesser angepasst werden /  
the inner sealing ring can be removed easily for larger cables

**Material Hutmutter, Zwischenstutzen / material dome nut, gland body:** Edelstahl 1.4404/AISI316L / stainless steel 1.4404/AISI316L  
**Material Dichteinsatz / material sealing insert:** Fluorkautschuk FKM / Fluorine rubber FKM  
**Material O-Ring / material o-ring:** Fluorkautschuk FKM / Fluorine rubber FKM  
**Schutzart / protection grade:** IP66 / IP67 / IP69  
**Temperaturbereich / temperature range:** -40°C - +200°C  
**Prüfnorm / test standard :** EN62444  
**Anschlussgewinde / connection ring:** metrisch nach / metric acc. to EN 60423



Anschluss- gewinde thread size	Klemmbereich mm / clamping range mm			Gew inde-L mm thread length	Schlüssel-W. mm SW1 SW2 spanner size mm		Bauhöhe H mm height H	VPE Stk. PU	ArtNr part no.	€/Stk. /pc.
	Ø C	Ø C2	Ø C1							
M12x1,5	3 - 8	3 - 5	5 - 8	6,5	16	16	25,5	100	232241	29,26
M16x1,5	5 - 10,5	5 - 7,5	7,5 - 10,5	7,0	20	20	31,5	100	232242	34,06
M20x1,5	8 - 15	8 - 10,5	10,5 - 15	8,0	25	25	33,0	50	232243	38,75
M25x1,5	14 - 20,5	14 - 15,5	15,5 - 20,5	8,0	32	32	35,5	50	232244	49,71
M32x1,5	18 - 25,5	18 - 20,5	20,5 - 25,5	9,0	36	36	40,5	25	232245	70,10
M40x1,5	24 - 33	24 - 29	29 - 33	9,0	45	45	43,0	10	232246	104,80
M50x1,5	32 - 42	32 - 37,5	37,5 - 42	10,0	55	55	47,5	5	232247	133,00
M63x1,5	40 - 53	40 - 46	46 - 53	10,0	70	70	53,0	5	232248	246,00



Preise gültig ab 01.01.2023 exkl. MwSt., freibleibend, Auftragsrabatt auf Anfrage /  
prices are valid from 01.01.2023 excl. VAT, subject to change, discounts upon request  
 sonst. Konditionen siehe [www.gogatec.com/AGB.pdf](http://www.gogatec.com/AGB.pdf), techn. Änderungen vorbehalten /  
terms & conditions can be found on our website: [www.gogatec.com/AGB.pdf](http://www.gogatec.com/AGB.pdf); error, technical modifications and variations are reserved

## GOGAFIX GMEST V2A Gegenmuttern metrisch / stainless steel locknuts metric

Material Gegenmutter / locknut: Edelstahl 1.4305 / stainless steel

Temperaturbereich / temperature range: -60°C - +200°C

Normen / standards: EN 60423

Gewicht / weight: auf Anfrage / upon request

Anschluss- gew inde <i>thread length</i>	Schlüssel- weite <i>spanner size</i>	Höhe mm <i>height</i>	VPE Stk. <i>PU</i>	ArtNr	€ /Stk. <i>/pc.</i>
M 12 x 1,5	14	2,8	50	231271	5,06
M 16 x 1,5	19	2,8	50	231272	5,59
M 20 x 1,5	24	3,0	50	231273	5,61
M 25 x 1,5	30	3,5	50	231274	6,33
M 32 x 1,5	36	4,0	25	231275	7,96
M 40 x 1,5	46	5,0	10	231276	20,63
M 50 x 1,5	60	5,0	5	231277	28,21
M 63 x 1,5	70	6,0	5	231278	53,90



## GOGAFIX GMEST V4A Gegenmuttern metrisch / stainless steel locknuts metric

Material Gegenmutter / locknut: Edelstahl 1.4404 / stainless steel

Temperaturbereich / temperature range: -60°C - +200°C

Normen / standards: EN 60423

Gewicht / weight: auf Anfrage / upon request

Anschluss- gew inde <i>thread length</i>	Schlüssel- weite <i>spanner size</i>	Höhe mm <i>height</i>	VPE Stk. <i>PU</i>	ArtNr	€ /Stk. <i>/pc.</i>
M 12 x 1,5	15	2,8	10	231271.V4A	a.A.
M 16 x 1,5	19	2,8	10	231272.V4A	a.A.
M 20 x 1,5	24	3,0	10	231273.V4A	11,09
M 25 x 1,5	30	3,5	10	231274.V4A	a.A.
M 32 x 1,5	36	4,0	5	231275.V4A	22,38
M 40 x 1,5	46	5,0	5	231276.V4A	21,32
M 50 x 1,5	60	5,0	2	231277.V4A	a.A.
M 63 x 1,5	70	6,0	1	231278.V4A	a.A.



a. A. = auf Anfrage / upon request

Preise gültig ab 01.01.2023 exkl. MwSt., freibleibend, Auftragsrabatt auf Anfrage /

prices are valid from 01.01.2023 excl. VAT, subject to change, discounts upon request

sonst. Konditionen siehe [www.gogatec.com/AGB.pdf](http://www.gogatec.com/AGB.pdf), techn. Änderungen vorbehalten /

terms & conditions can be found on our website: [www.gogatec.com/AGB.pdf](http://www.gogatec.com/AGB.pdf); error, technical modifications and variations are reserved