

**KBM7 und KBM8 Kabelmarkierer**, extrudiert aus einer TPU-Mischung auf Polyetherbasis. Optimiert für den Betrieb der gängigsten Metalldetektoren und Röntgendetektoren. Das Compound erfüllt die Anforderungen für den Kontakt mit Lebensmitteln gemäß den EU- und FDA Anforderungen. Das Compound ist hydrolyse- "Kein Abbau in Wasser" und mikro organismusbeständig. In der Lebensmittelproduktion mit offenen Produktionsprozessen ist es ratsam, Materialien zu verwenden, die leicht nachweisbar sind. Link Solutions bietet Produkte an, die einfach zu detektieren sind. Sie leisten einen wichtigen Beitrag zum Qualitätsmanagement für die Lebensmittelindustrie, insbesondere bei der Anwendung des HACCP-Konzepts. Die Etiketten werden mit detektierbaren Kabelbindern an beiden Enden am Kabel oder Draht befestigt. Das Produkt wird als All-in-One-Konstruktion geliefert, bei der das extrudierte Material auch als Träger fungiert. Die Markierer sind zur einfachen Entnahme nach dem Bedrucken teilweise perforiert und werden auf Rollen für den Thermotransferdruck.

*KBM7 and KBM8 Cable Markers extruded from Polyether based TPU compound. Optimised to the operation of the most usual metal detectors and x-ray detectors. The compounds meets requirements for food contact compliant with EU and FDA requirements. Compound is hydrolysis "No break down in water" and micro organism resistant. In food production with open production processes it is advisable to use materials that are easily detectable. Link Solutions offers products that are simple to detect. They make an important contribution to quality management for the food industry, particularly when following the HACCP approach. The labels are fixed to the cable or wire using detectable cable ties at both ends. The product is supplied as an all-in-one construction, where the extruded material also functions as the carrier. The markers are partially perforated for easy picking after printing and supplied on rolls for thermal transfer printing.*

**Material / material:** Polyether basierendes TPU / polyether based TPU  
**Farbe / colour:** Blau RAL 5012 / blue RAL 5012  
**Eigenschaften / properties:** flammwidrig / flame retarded UL94-HB  
**Normen / standards:** FDA „Food & Drug“ 21 CFR GRAS "generally accepted as safe" (EU) No 10/2011 plastic intended to come into contact with food  
**Temperaturbereich / temperature range:** -25 °C - + 105°C  
**Bedruckbar mit / printable with:** Thermotransferdrucker / thermal transfer printer

Datenblätter mit genauen Spezifikationen verfügbar /  
datasheets with exact specifications available

**Detektierbar mit Metall- und Röntgen Detektoren / for metal- and x-ray-detectors**



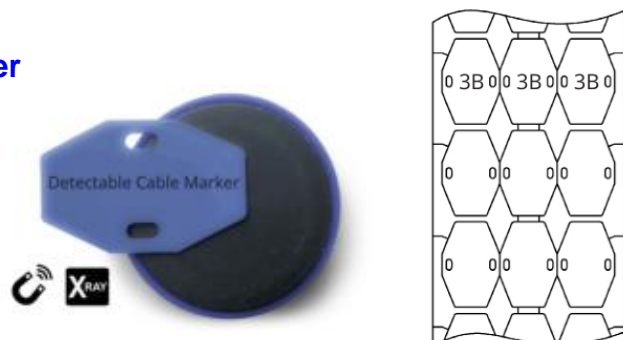
**GOGAMARK KBM7 detektierbare Kabelmarkierer für Thermotransferdrucker / detectable cable bundle markers for thermal transfer printer**



Markierer / marker	Schriftfeldbreite	Markierer / Rolle	Farbe	Art.Nr.	€
Höhe mm	Breite mm	mm			/Rolle
length	width	labeling field width	colour	part no.	/roll
12	60	40		KBM7-12060BL	625,00
15	75	55	blau / blue	KBM7-15075BL	717,00
25	75	55		KBM7-25075BL	541,00

**GOGAMARK KBM8 detektierbare Kabelmarkierer 8eckig f. Thermotransferdrucker / detectable octagonal cable bundle markers for thermal transfer printer**

Datenblätter mit genauen Spezifikationen verfügbar /  
datasheets with exact specifications available



Markierer / marker	Schriftfeldbreite	Markierer/Reihe	Markierer/Rolle	Farbe	ArtNr	€
Höhe mm	Breite mm	mm	Stk./pcs.	Stk.		/Rolle
length	width	labeling field width	marker/row.	marker/roll pcs.	colour	part no. /roll
30	20	30 x 10	1	1 000	blau / blue	KBM8-20030PB-3B 520,00

Preise gültig ab 01.01.2023 exkl. MwSt., freibleibend, Auftragsrabatt auf Anfrage /  
prices are valid from 01.01.2023 excl. VAT, subject to change, discounts upon request  
sonst. Konditionen siehe [www.gogatec.com/AGB.pdf](http://www.gogatec.com/AGB.pdf), techn. Änderungen vorbehalten /  
terms & conditions can be found on our website: [www.gogatec.com/AGB.pdf](http://www.gogatec.com/AGB.pdf); error, technical modifications and variations are reserved