

**GOGAFIX KEL-DPZ-HD Hygienic-Kabeldurchführungsplatte rund mit GM /  
hygienic round cable entry plate w. locknut**

Entwickelt für den Einbau in Lebensmittelverarbeitungs- und Verpackungsmaschinen /  
developed for installation in food processing or packaging machines

Wirtschaftliche Alternative zu teuren hygienischen Edelstahl-Verschraubungen /  
economic alternative to expensive hygienic stainless steel cable glands

Bei der Entwicklung gemäß Hygienic Design (EHEDG) Richtlinien wurde darauf geachtet, daß auf der Sichtseite der Kabeldurchführungsplatte keine Schmutznischen entstehen. Die Oberfläche wurde sehr glatt gehalten. Die Außenkontur hat einen Radius von 6 mm anstatt der geforderten 3 mm. Außerdem wird bei der KEL-DPZ-HD ein FDA-konformes Elastomer gem. Lebensmittelzulassung 1935/2004/EG und (EU) 10/2011 eingesetzt. Mit der Signalfarbe Blau ist eine klare visuelle Farberkennung gegeben. Es können mehrere Leitungen und Schläuche mit einem Durchmesserbereich von 3,2 mm bis 22,2 mm eingeführt und gem. IP65/66/67/68 abgedichtet werden. Ein wesentlicher Vorteil gegenüber Kabelverschraubungen ist die deutlich größere Packungsdichte sowie die Flexibilität des Kabeldurchmesserbereiches. Die Fixierung erfolgt sehr einfach mittels Gegenmutter. /

*During the development according to the Hygienic Design (EHEDG) guidelines, care was taken to ensure that the visible side of the cable entry plate are free of dirt-collecting recesses. The surface was kept very smooth. The outer contour has a radius of 6 mm instead of the required 3 mm. In addition, the KEL-DPZ-HD uses an FDA-compliant elastomer in accordance with food approval 1935/2004/EG and (EU) 10/2011. The signal colour blue ensures a clear visual colour recognition. The cable entry plates are designed to route several cables and hoses with a diameter range of 3.2 mm to 22.2 mm and seal them acc. to IP65/66/67/68. A significant advantage over cable glands is the significantly higher cable density and the flexibility of the cable diameter range. The fixation is very simple with the locknut.*

**Material / material:** Rahmen PA, Dichtplatte Elastomer, FDA-konformer Werkstoff, halogen- und silikonfrei /  
frame polyamid, sealing plate elastomer, FDA compliant material, halogen and silicone free

**Farbe / color:** blau / blue

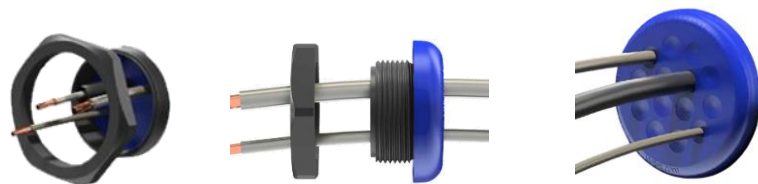
**Schutzart / protection grade:** IP65/66/67/68

**Temperaturbereich / temperature range:** -40°C - +80°C

**Zulassungen / approvals:** Lebensmittelzulassung gemäß / food approval acc. 1935/2004/EG und / and (EU) 10/2011

**Höhe / height:** 8 mm

**Gewindelänge / thread length:** 14mm



Typ	Gewinde	Anzahl Leitungen	Außen-Ø	VPE	Art.Nr.	€
type	thread	number of cables	outer diameter	Stk.	part no.	/Stk.
				PU		/pc.
KEL-DPZ-HD 32 4	M32	3x 3.2 - 6.5; 1x 7.2 - 12.5	44	5	233170BL	22,41
KEL-DPZ-HD 32 4-2	M32	4x 5 - 9.5	44		233170.01BL	22,41
KEL-DPZ-HD 32 7	M32	7x 3.2 - 6.5	44		233171BL	22,41
KEL-DPZ-HD 40 8	M40	4x 3.2 - 6.5; 4x 5 - 10.2	52		233171.02BL	24,92
KEL-DPZ-HD 50 8	M50	5x 5 - 10.2; 3x 7.2 - 12.5	62		233172BL	28,65
KEL-DPZ-HD 50 10	M50	7x 3.2 - 6.5; 2x 5 - 10.2; 1x 16 - 22.2	62		233172.01BL	28,65
KEL-DPZ-HD 50 12	M50	4x 3.2 - 6.5; 8x 5 - 10.2	62		233173BL	28,65
KEL-DPZ-HD 50 19	M50	19x 3.2 - 6.5;	62		233174BL	28,65
KEL-DPZ-HD 63 9	M63	1x 3.2 - 6.5; 3x 5 - 10.2; 4x 9 - 16.2; 1x 16 - 22.2	75		233175BL	34,17
KEL-DPZ-HD 63 13	M63	4x 3.2 - 6.5; 4x 5 - 10.2; 5x 9 - 16.2	75		233176BL	34,17
KEL-DPZ-HD 63 14	M63	14x 5 - 10.2	75		233176.01BL	34,17
KEL-DPZ-HD 63 35	M63	35x 3.2 - 6.5	75		233177BL	34,17

Preise gültig ab 01.01.2023 exkl. MwSt., freibleibend, Auftragsrabatt auf Anfrage /  
prices are valid from 01.01.2023 excl. VAT, subject to change, discounts upon request  
sonst. Konditionen siehe [www.gogatec.com/AGB.pdf](http://www.gogatec.com/AGB.pdf), techn. Änderungen vorbehalten /  
terms & conditions can be found on our website: [www.gogatec.com/AGB.pdf](http://www.gogatec.com/AGB.pdf); error, technical modifications and variations are reserved

GOGAFIX KEL-DPU-HD Hygienic-Kabeldurchführungsplatte / hygienic cable entry plate

Bei der Entwicklung gemäß Hygienic Design (EHEDG) Richtlinien wurde darauf geachtet, daß auf der Sichtseite der Kabeldurchführungsplatte keine Schmutznischen entstehen. Die Oberfläche wurde sehr glatt gehalten. Die Außenkontur hat einen Radius von 6 mm anstatt der geforderten 3 mm. Außerdem wird bei der KEL-DPU-HD ein FDA-konformes Elastomer gem. Lebensmittelzulassung 1935/2004/EG und (EU) 10/2011 eingesetzt. Mit der Signalfarbe Blau ist eine klare visuelle Farberkennung gegeben. Die robuste KEL-DPU-HD ermöglicht es, auf engstem Raum viele Leitungen mit unterschiedlichen Durchmessern von 3,2 bis 20,5 mm einzuführen und 2-fach mit IP66/IP68 (IP68 nur bei Schraubmontage) abzudichten. Die KEL-DPU-HD zeichnet sich besonders durch ihren robusten Rahmen und die sehr gute Zugentlastung der geführten Leitungen aus. Die Baugröße KEL-DPU-HD 24 passt auf Ausbrüche, die für 24-polige schwere Steckverbinder genormt sind (36 x 112 mm). Montiert wird die Durchführungsplatte entweder durch Anschrauben an der Gehäuseinnenseite oder Einrasten in den Ausbruch. /

*During development in accordance with Hygienic Design (EHEDG) guidelines, care was taken to ensure that there are no dirt pockets on the visible side of the cable entry plate. The surface was kept very smooth. The outer contour has a radius of 6 mm instead of the required 3 mm. In addition, the KEL-DPU-HD uses an FDA-compliant elastomer in accordance with food approval 1935/2004/EC and (EU) 10/2011. The signal colour blue provides clear visual colour recognition. The robust KEL-DPU-HD makes it possible to insert many cables with different diameters from 3.2 to 20.5 mm in a very confined space and to seal them 2-fold with IP66/IP68 (only when screw mounted). The KEL-DPU-HD is particularly characterised by its robust frame and the very good strain relief of the routed cables. The KEL-DPU-HD 24 size fits into cut-outs that are standardised for 24-pole heavy connectors (36 x 112 mm). The feed-through plate is mounted either by screwing it to the inside of the housing or by snapping it into the cut-out.*

**Material / material:** Elastomer, Grundträger / base frame FDA-konformer Werkstoff / FDA compliant materia

**Eigenschaften / properties:** Öl- und schimmelbeständig, höhere chemische Beständigkeit, silikon-,halogenfrei / resistant to oil and mould, higher chemical resistance, silicone/halogen free

**Montageart / mounting option :** Schrauben / screw tape mounting (4 x M4 Buchse auf Platte vorhanden / M4 socket on the frame), Rasten / snap in

**Abmessungen / dimensions:** 58 x 147 x 14 mm

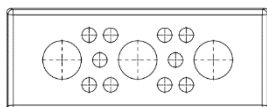
**Gehäuseausbruch / cut out size:** 36 x 112 mm

**Schutzart / protection grade:** IP54/55/64/65/66/67/68 (IP 68 nur bei Schraubmontage / only when screw type mounted)

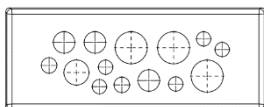
**Zulassungen / approvals:** Lebensmittelzulassung gemäß / food approval acc. 1935/2004/EG und / and (EU) 10/2011

**Farbe / color:** blau / blue

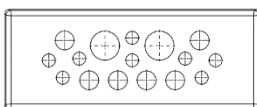
**Temperaturbereich / temperature range:** -40°C - +80°C



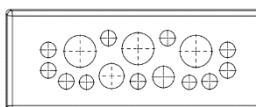
KEL-DPU HD 24|13



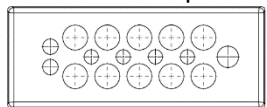
KEL-DPU HD 24|14



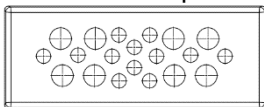
KEL-DPU-HD 24|16



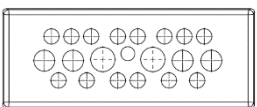
KEL-DPU-HD 24|16-1



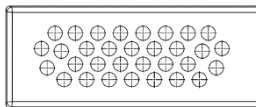
KEL-DPU-HD 24|17



KEL-DPU-HD 24|20



KEL-DPU-HD 24|21



KEL-DPU-HD 24|32

Typ	Anzahl Leitungen x Klemmbereich	VPE	ArtNr	€
type	mm	Stk.	part no.	/Stk.
	number of cables x clamping range	PU		/pc.
KEL-DPU-HD 24 13	10x 3,2-6,3 & 3x 16-20,5		233210BL	
KEL-DPU-HD 24 14	5x 3,2-6,3 & 2x 4-7,5 & 3x 5,5-10,5 & 1x 8-12,5 & 3x 12-16,2		233211BL	
KEL-DPU-HD 24 16	8x 3,2-5,5 & 6x 5-8,5 & 2x 9,5-14,5		233212BL	
KEL-DPU-HD 24 16-1	2x 3,2-5,5 & 9x 4-7,5 & 1x 5,5-10,5 & 1x 8-12,5 & 3x 12-16,2	10	233213BL	49,14
KEL-DPU-HD 24 17	4x 3,2-6,3 & 2x 4-7,5 & 1x 5,5-10,5 & 10x 8-12,5		233214BL	
KEL-DPU-HD 24 20	12x 3,2-5,5 & 8x 5-10,5		233215BL	
KEL-DPU-HD 24 21	1x 3,2-6,3 & 14x 4-7,5 & 4x 5,5-10,5 & 2x 8-12,5		233216BL	
KEL-DPU-HD 24 32	32x 3,2-6,3		233217BL	

Preise gültig ab 01.01.2023 exkl. MwSt., freibleibend, Auftragsrabatt auf Anfrage /

prices are valid from 01.01.2023 excl. VAT, subject to change, discounts upon request

sonst. Konditionen siehe [www.gogatec.com/AGB.pdf](http://www.gogatec.com/AGB.pdf), techn. Änderungen vorbehalten /

terms & conditions can be found on our website: [www.gogatec.com/AGB.pdf](http://www.gogatec.com/AGB.pdf); error, technical modifications and variations are reserved