

GOGASWITCH Kühlgeräte Slim-Line-Serie / cooling unit slim line series

Filterloser Betrieb für raue Umgebungen / filterless for harsh environment

Gehäusedeckel nur aufgeschnappt / casing cover just snapped on

Reinigung mit Druckluft oder Staubsauger / cleaning with compressed air or vacuum cleaner

Maximale Kühlleistung bei minimalem Platzbedarf / maximum cooling performance with minimum space requirement

Kühlleistung nach DIN 3168 / cooling capacity to DIN 3168

Zertifiziert nach UL und cUL / certified to UL and cUL

Verdichtart, Kältemittel / compressor, refrigerant: Röllkolbenverdichter, R134a / rotary compressor

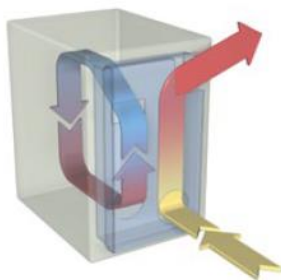
Anschlussart / connection type: Klemmen / clamps

Schutzart / protection grade: IP 54 / IP 24

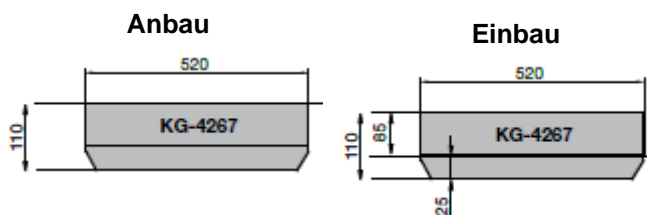
Temperaturbereich / temperature range: +20°C - +50 °C (KG-4266 bis KG-4269, KG-4280), +20°C - +55 °C (KG-4282 bis KG-4555)

Das optimierte, weitrippige Alu-Kondensatorprofil in den Geräten bringt zusammen mit den optimierten Luftaus- und einlässen deutlich mehr Kühlleistung und damit ausreichend Sicherheit im industriellen Einsatz. Mit nur 110 mm Tiefe sind die Mini-Slim-Line Geräte für den Ein- und Anbau die derzeit kleinsten Einheiten am Markt. Alle Geräte sind auch in Edelstahl lieferbar. /

The optimized, aluminum capacitor profile in the devices brings together with the optimized air outlet and intakes significantly more cooling capacity and thus sufficient security in industrial use. The mini slim-line devices with 110mm depth are currently the smallest units on the market and also available in stainless steel.



Wartungsfrei durch filterlose Konstruktion / maintenance-free because of the filterless design



SEIFERT- STEUERUNGSTECHNIK

Über dieses innovative Steuerungssystem lassen sich bis zu 8 Kühlgeräte vernetzen und koordiniert betreiben. Alle Geräte folgen der höchsten Temperatur in der Schaltschrankreihe Soll- und Alarmtemperatur müssen nur am Mastergerät eingestellt werden. Alle Geräte schalten beim Öffnen einer Schaltschranktür sicher ab. Bei Netzwerkausfall reagiert jedes Gerät autark. /

Seifert control technology

With this innovative control system, 8 cooling units can be hooked up together and operate coordinated. All devices follow the highest temperature in the cabinet series. Temperature and alarm temperature must be set only on the master device. All devices switch off safe when opening a cabinet door. If the network fails every device reacts autonomously.

Neben vereinfachter Installation verfügt die Flexmaster-Steuerung über umfangreiche Protokollfunktionen: So werden Betriebsstunden und die Anzahl der Kompressor-Schaltzyklen über die gesamte Lebensdauer erfasst. Die gemessene Höchsttemperatur und eventuell auftretende Störungen bleiben 480 Stunden gespeichert und sind über eine Seifert-Software auf dem PC oder Notebook auslesbar. Das ermöglicht eine transparente Analyse. /

In addition to simplified installation, the Flex master controller has extensive Protocol functions: Operating hours and the number of compressor cycles are detected over the entire lifetime. The measured maximum temperature and possibly occurring disorders remain 480 hours saved and are available in the Seifert Software on your PC or notebook. This allows for a transparent analysis.



Sehr kompakt /
extreme compact

Nettopreise /
net prices

GOGASWITCH KG Kühlgeräte Slim-Line-Serie Wandmontage / cooling unit slim line series wall mounting

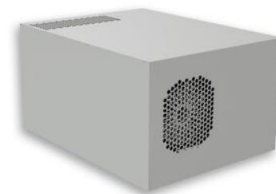
Typ	Kühlleistung L35/L35	Abmessungen mm	Nennspannung VAC	Gehäuse	ArtNr	€/Stk.
type	cooling capacity	dimensions	nominal voltage	housing		/pc.
KG-4266	320 W	520x270x110	230	Edelstahl / stainless steel	572-42660002	a.A.
KG-4267	400 W	340x520x110			572-42670002	a.A.
KG-4268	400 W	520x320x110 quer / cross			572-42680002	a.A.
KG-4269	500 W	600x320x110			572-42690002	a.A.
KG-4270	600 W	810x395x145			572-42700002	a.A.
KG-4271	820 W	980x395x145			572-42710002	a.A.
KG-4272	1100 W	1250x395x145			572-42720002	a.A.
KG-4274	1500 W	1550x395x145			572-42740002	a.A.

a. A. = auf Anfrage / upon request

GOGASWITCH KG Kühlgeräte Slim-Line-Serie Dachmontage / cooling unit slim line series roof assembly

Typ	Kühlleistung L35/L35	Maße HxBxT mm	Nennspannung VAC	Gehäuse	ArtNr	€/Stk.
type	cooling capacity	dimensions HxWxD	nominal voltage	enclosure		/pc.
KG-4482	450 W	230x330x430	230 VAC	Edelstahl / stainless steel	572-4482002	a.A.
KG-4555	1100 W	400x600x400			572-4555002	a.A.
KG-4515	1500 W	410x600x400			572-4515002	a.A.
KG-4520	2000 W	410x600x400			572-4520002	a.A.

a. A. = auf Anfrage / upon request



GOGASWITCH CE Kondensat-Verdampfer / condensate evaporator

Typ	Betriebsspannung V	Gehäuse	Gewicht kg	ArtNr	€/Stk.
type	operation voltage	enclosure	weight		/pc.
CE 8200 ES	115 -230 AC	Edelstahl / stainless steel	1,2	572-8200002	a.A.

a. A. = auf Anfrage / upon request



Preise gültig ab 01.01.2023 exkl. MwSt., freibleibend, **NETTOPREISE**

prices are valid from 01.01.2023 excl. VAT, subject to change, net prices

sonst. Konditionen siehe www.gogatec.com/AGB.pdf, techn. Änderungen vorbehalten /

terms & conditions can be found on our website: www.gogatec.com/AGB.pdf; error, technical modifications and variations are reserved

GOGASWITCH KG Kennlinien für Slim-Line-Serie / characteristic curve for slim-line series

