

Aluminium-Gehäuse für Taster u. Schalter / aluminium enclosures for buttons and switches

Abdeckung und Gehäuse sind mit Erdungsanschlüssen ausgestattet /
cover and enclosures are equipped with ground terminals

Material (Gehäuse) / material (enclosures): Aluminium Druckguss beschichtet mit Expoid Puder / aluminium die-cast coated with expoid powder

Material (Deckelschrauben) / material (cover screws): Verzinkter Stahl / galvanised steel

Material (Gummidichtung) / material (rubber seal): NBR

Schutzart / protection grade: IP65

Farbe / colour: RAL7042

GOGABOX GBTA-1S Gehäuse mit seitlicher Kabeleinführung / enclosures with side cable entry



Typ type	L mm	B mm	T mm	Bohrung für hole for	Kabel- ausgang cable exit	ArtNr	€/Stk. /pc.
GBTA-1S-1x22	92	92	86	M22	M25	07-A2M 0909.01	36,33
GBTA-1S-1x30	92	92	86	M30	M25	07-A3M 0909.01	38,78

GOGABOX GBTA-1 Gehäuse ohne seitlicher Kabeleinführung / enclosures without side cable entry

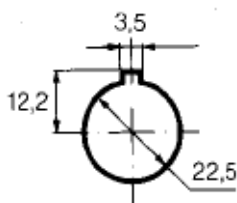
Typ type	L mm	B mm	T mm	Bohrung für hole for	ArtNr	€/stk
GBTA-1-1x22	92	92	86	1 x M22	07-A2P 0909.01	36,1
GBTA-1-1x30	92	92	86	1 x M30	07-A3P 0909.01	38,58

GOGABOX Ersatzdeckel mit Dichtung und Schrauben / replacement cover with seal and screws

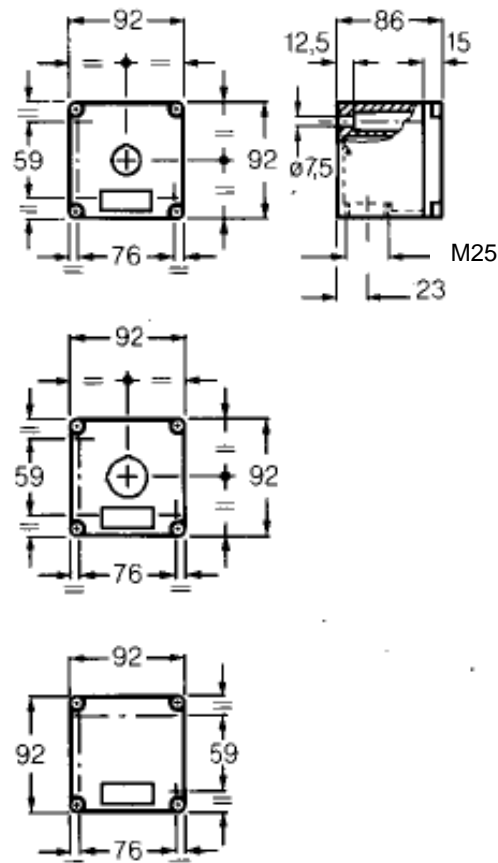
Typ type	L mm	B mm	T mm	Bohrung für hole for	ArtNr	€/Stk. /pc.
GBTAD-1-1x22	92	92	15	M22	07-A2T 0909.01	a. A.
GBTAD-1-1x30	92	92	15	M30	07-A3T 0909.01	a. A.

a. A. = auf Anfrage / upon request

piercing unit Ø 22



dimensions in mm



Preise gültig ab 01.01.2023 exkl. MwSt., freibleibend, Auftragsrabatt auf Anfrage /

prices are valid from 01.01.2023 excl. VAT, subject to change, discounts upon request

sonst. Konditionen siehe www.gogatec.com/AGB.pdf, techn. Änderungen vorbehalten /

terms & conditions can be found on our website: www.gogatec.com/AGB.pdf; error, technical modifications and variations are reserved

Aluminium-Gehäuse für Taster u. Schalter / aluminium enclosures for buttons and switches

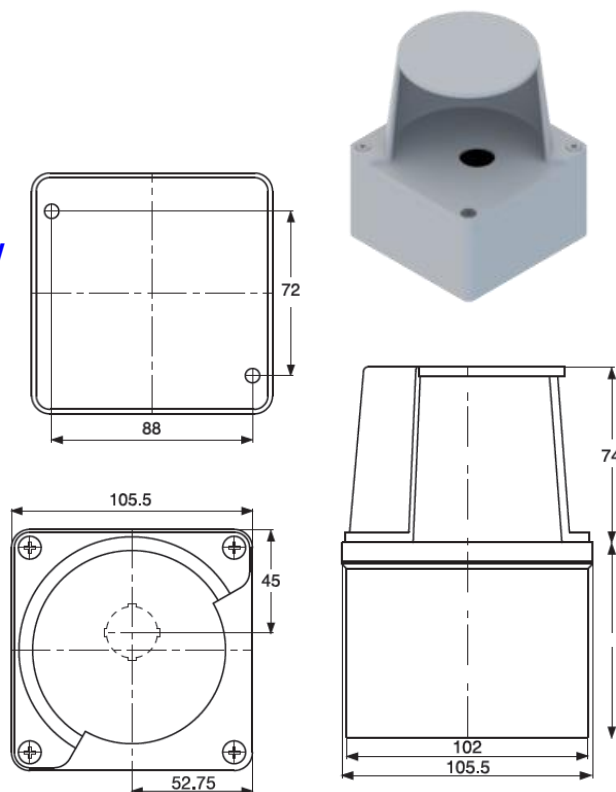
Material (Gehäuse) / material (enclosures): Aluminiumlegierung mit Cu<1% / aluminum alloy with Cu < 1% AISi9Cu EN-AB47100
Schutzart / protection grade: IP65
Betriebstemperatur / operation temperatur: - 25 .. +70°C
Hitze-/Kältebeständigkeit / heat-/coldresistance: +300/-100°C

Oberflächenbehandlung / surface finish:
 A: Gehäuse und Deckel sandgestrahlt / sandblasted box and cover
 B: Gehäuse und Deckel lackiert RAL 7035 / painted box and cover RAL 7035
 C: Gehäuse sandgestrahlt, Deckel lackiert gelb RAL 1023 / sandblasted box and painted cover yellow RAL 1023

GOGABOX GBTAS Gehäuse mit Tasterschutz / enclosures with pushbutton protection

Anzahl der Bohrungen / number of holes: 1
Höhe der Schutzabdeckung / height of protective cover: 74mm

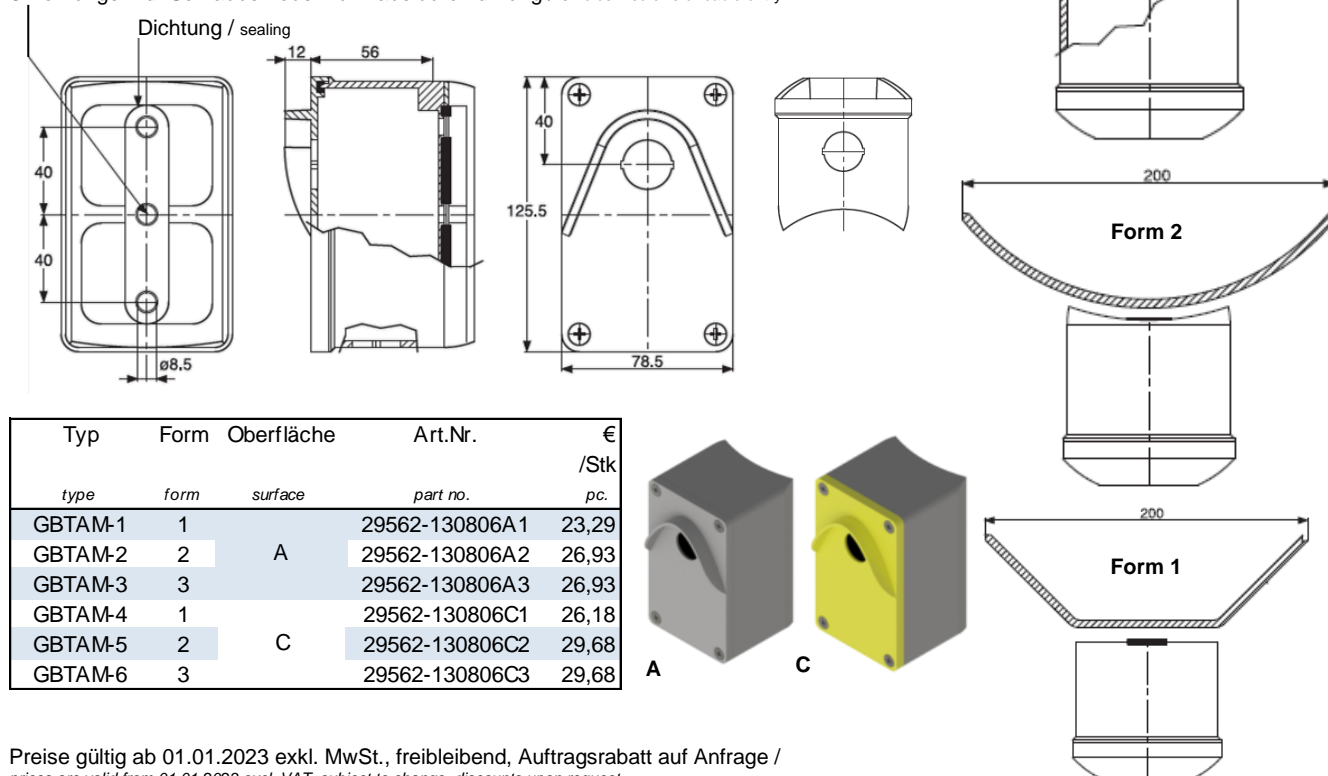
Typ	Form	Oberfläche	Art.Nr.	€ /Stk
type	form	surface	part no.	pc.
GBTAS-1	1	A	29561-111106A	53,40
GBTAS-2	2	B	29561-111106B	65,90
GBTAS-3	3	A	29561-111108A	55,20
GBTAS-4	1	B	29561-111108B	69,50



GOGABOX GBTAM Tastergehäuse für Mastmontage / pole enclosures

Anzahl der Bohrungen / number of holes: 1
Abmessungen / dimensions: 125 x 78 x 61 mm

3 Bohrungen für Schrauben oder zur Kabeldurchführung / 3 holes f. screws or cable entry



Typ	Form	Oberfläche	Art.Nr.	€ /Stk
type	form	surface	part no.	pc.
GBTAM-1	1		29562-130806A1	23,29
GBTAM-2	2	A	29562-130806A2	26,93
GBTAM-3	3	A	29562-130806A3	26,93
GBTAM-4	1		29562-130806C1	26,18
GBTAM-5	2	C	29562-130806C2	29,68
GBTAM-6	3	C	29562-130806C3	29,68

Preise gültig ab 01.01.2023 exkl. MwSt., freibleibend, Auftragsrabatt auf Anfrage /
 prices are valid from 01.01.2023 excl. VAT, subject to change, discounts upon request
 sonst. Konditionen siehe www.gogatec.com/AGB.pdf, techn. Änderungen vorbehalten /
 terms & conditions can be found on our website: www.gogatec.com/AGB.pdf; error, technical modifications and variations are reserved

Aluminium-Gehäuse für Taster und Schalter / aluminium enclosures for buttons and switches

Abdeckung und Gehäuse sind mit Erdungsanschlüssen ausgestattet /
cover and enclosures are equipped with ground terminals

Material (Gehäuse) / material (enclosures): Aluminium Druckguss beschichtet mit Expoid Puder / *aluminium die-cast coated with expoid powder*

Material (Deckelschrauben) / material (cover screws): Verzinkter Stahl / *galvanised steel*

Material (Gummidichtung) / material (rubber seal): NBR

Schutzart / protection grade: IP65

Farbe / colour: RAL7042

GOGABOX GBTA-2S Gehäuse mit seitlicher Kabeleinführung / enclosures with side cable entry

Typ <i>type</i>	L mm	B mm	T mm	Bohrung für <i>hole for</i>	Kabel- Ausgang <i>cable exit</i>	ArtNr	€/Stk. /pc.
GBTA-2S-2x22	152	92	86	2xM22	M25	07-A2M 0915.02	50,80
GBTA-2S-4x22	152	92		4xM22	M25	07-A2M 0915.04	50,80
GBTA-2S-2x30	152	92		2xM30	M25	07-A3M 0915.02	54,20



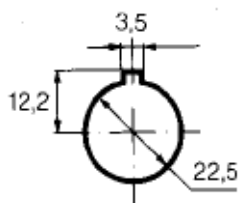
GOGABOX GBTA-2 Gehäuse ohne seitlicher Kabeleinführung / enclosures without side cable entry

Typ <i>type</i>	L mm	B mm	T mm	Bohrung für <i>hole for</i>	ArtNr	€/Stk. /pc.
GBTA-2-2x22	152	92	86	2xM22	07-A2P 0915.02	50,30
GBTA-2-4x22	152	92	86	4xM22	07-A2P 0915.04	50,30
GBTA-2-2x30	152	92	86	2xM30	07-A3P 0915.02	53,60

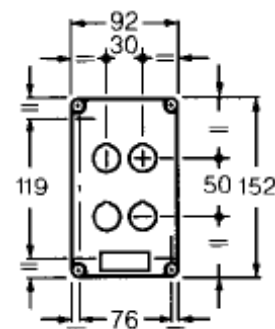
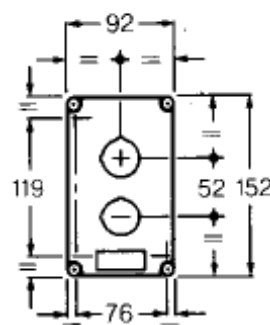
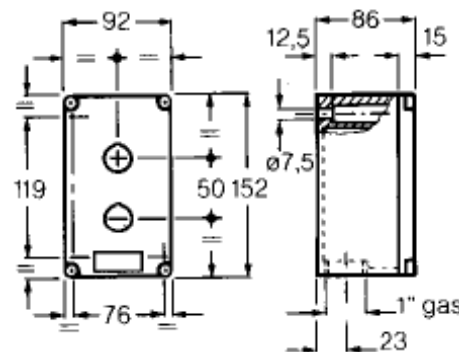
GOGABOX Ersatzdeckel mit Dichtung und Schrauben / replacement cover with seal and screws

Typ <i>type</i>	L mm	B mm	T mm	Bohrung für <i>hole for</i>	ArtNr	€/Stk. /pc.
GBTAD-2-2-22	152	92	15	2xM22	07-A2T 0915.02	18,05
GBTAD-2-4-22	152	92	15	4xM22	07-A2T 0915.04	18,05
GBTAD-2-2-30	152	92	15	2xM30	07-A3T 0915.02	21,40

piercing unit Ø 22



dimensions in mm



Preise gültig ab 01.01.2023 exkl. MwSt., freibleibend, Auftragsrabatt auf Anfrage /

prices are valid from 01.01.2023 excl. VAT, subject to change, discounts upon request

sonst. Konditionen siehe www.gogatec.com/AGB.pdf, techn. Änderungen vorbehalten /

terms & conditions can be found on our website: www.gogatec.com/AGB.pdf; error, technical modifications and variations are reserved

Aluminium-Gehäuse für Taster und Schalter / aluminium enclosures for buttons and switches

Abdeckung und Gehäuse sind mit Erdungsanschlüssen ausgestattet /
cover and enclosures are equipped with ground terminals

Material (Gehäuse) / material (enclosures): Aluminium Druckguss beschichtet mit Expoxid Puder / aluminium die-cast coated with expoxid powder

Material (Deckelschrauben) / material (cover screws): Verzinkter Stahl / galvanised steel

Material (Gummidichtung) / material (rubber seal): NBR

Schutzart / protection grade: IP65

Farbe / colour: RAL7042

GOGABOX GBTA-3S Gehäuse mit seitlicher Kabeleinführung / enclosures with side cable entry

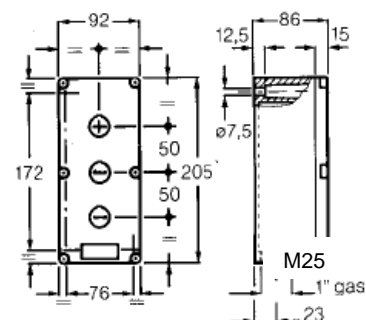
Typ type	L mm	B mm	T mm	Bohrung für hole for	Kabel- ausgang cable exit	ArtNr	€/Stk. /pc.
GBTA-3S-3x22	205	92	86	3xM22	M25	07-A2M 0920.03	60,80
GBTA-3S-6x22	205	92	86	6xM22	M25	07-A2M 0920.06	60,40
GBTA-3S-3x30	205	92	86	3xM30	M25	07-A3M 0920.03	65,60



GOGABOX GBTA-3 Gehäuse ohne seitlicher Kabeleinführung / enclosures without side cable entry

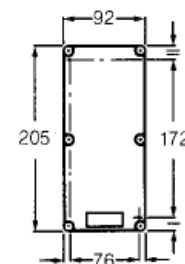
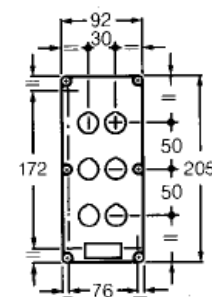
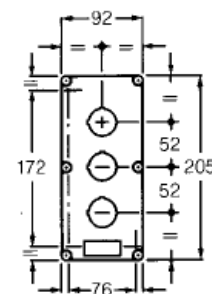
Type type	L mm	B mm	T mm	Bohrung für hole for	ArtNr	€/Stk. /pc.
GBTA-3-3x22	205	92	86	3xM22	07-A2P 0920.03	60,80
GBTA-3-6x22	205	92	86	6xM22	07-A2P 0920.06	60,40
GBTA-3-3x30	205	92	86	3xM30	07-A3P 0920.03	65,70

dimensions in mm

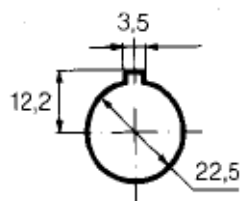


GOGABOX Ersatzdeckel mit Dichtung und Schrauben / replacement cover with seal and screws

Typ type	L mm	B mm	T mm	Bohrung für hole for	ArtNr	€/Stk. /pc.
GBTAD-3-3x22	205	92	15	3xM22	07-A2T 0920.03	21,32
GBTAD-3-6x22	205	92	15	6xM22	07-A2T 0920.06	20,98
GBTAD-3-3x30	205	92	15	3xM30	07-A3T 0920.03	26,02



piercing unit Ø 22



Preise gültig ab 01.01.2023 exkl. MwSt., freibleibend, Auftragsrabatt auf Anfrage /

prices are valid from 01.01.2023 excl. VAT, subject to change, discounts upon request

sonst. Konditionen siehe www.gogatec.com/AGB.pdf, techn. Änderungen vorbehalten /

terms & conditions can be found on our website: www.gogatec.com/AGB.pdf; error, technical modifications and variations are reserved

Aluminium-Gehäuse für Taster und Schalter / aluminium enclosures for buttons and switches

**Abdeckung und Gehäuse sind mit Erdungsanschlüssen ausgestattet /
cover and enclosures are equipped with ground terminals**

Material (Gehäuse) / material (enclosures): Aluminium Druckguss beschichtet mit Expoid Puder / *aluminium die-cast coated with expoid powder*

Material (Deckelschrauben) / material (cover screws): Verzinkter Stahl / *galvanised steel*

Material (Gummidichtung) / material (rubber seal): NBR

Schutzart / protection grade: IP65

Farbe / colour: RAL7042

GOGABOX GBTA-4S Gehäuse mit seitlicher Kabeleinführung / enclosures with side cable entry



Typ type	L mm	B mm	T mm	Bohrung für hole for	Kabel- ausgang cable exit	ArtNr	€/Stk. /pc.
GBTA-4S-4x22	257	92	86	4xM22	M25	07-A2M 0925.04	70,90
GBTA-4S-4x30	257	92	86	4xM30	M25	07-A3M 0925.04	80,60

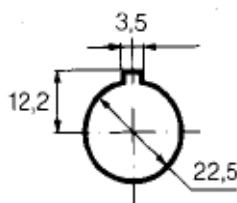
GOGABOX GBTA-4 Gehäuse ohne seitlicher Kabeleinführung / enclosures without side cable entry

Typ type	L mm	B mm	T mm	Bohrung für hole for	ArtNr	€/Stk. /pc.
GBTA-4-4x22	257	92	15	M22	07-A2P 0925.04	70,30
GBTA-4-4x30	257	92	15	M30	07-A3P 0925.04	80,70

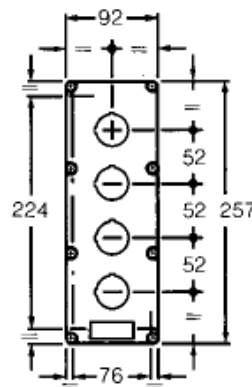
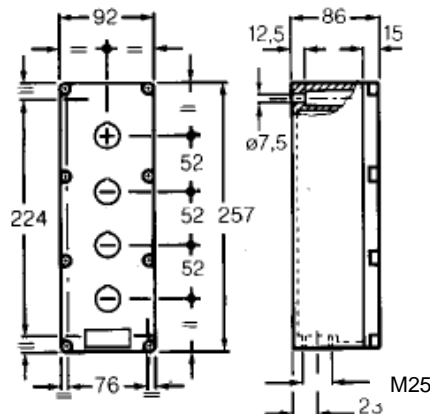
GOGABOX Ersatzdeckel mit Dichtung und Schrauben / replacement cover with seal and screws

Typ type	L mm	B mm	T mm	Bohrung für hole for	ArtNr	€/Stk. /pc.
GBTAD-4-4x22	257	92	15	4xM22	07-A2T 0925.04	23,54
GBTAD-4-4x30	257	92	15	4xM30	07-A3T 0925.04	24,59

piercing unit Ø 22



dimensions in mm



Preise gültig ab 01.01.2023 exkl. MwSt., freibleibend, Auftragsrabatt auf Anfrage /

prices are valid from 01.01.2023 excl. VAT, subject to change, discounts upon request

sonst. Konditionen siehe www.gogatec.com/AGB.pdf, techn. Änderungen vorbehalten /

terms & conditions can be found on our website: www.gogatec.com/AGB.pdf; error, technical modifications and variations are reserved

Aluminium-Gehäuse für Taster und Schalter / aluminium enclosures for buttons and switches

Abdeckung und Gehäuse sind mit Erdungsanschlüssen ausgestattet /
cover and enclosures are equipped with ground terminals

Material (Gehäuse) / material (enclosures): Aluminium Druckguss beschichtet mit Expoxid Puder / *aluminium die-cast coated with expoxid powder*

Material (Deckelschrauben) / material (cover screws): Verzinkter Stahl / *galvanised steel*

Material (Gummidichtung) / material (rubber seal): NBR

Schutzart / protection grade: IP65

Farbe / colour: RAL7042

GOGABOX GBTA-8S Gehäuse mit seitlicher Kabeleinführung / enclosures with side cable entry

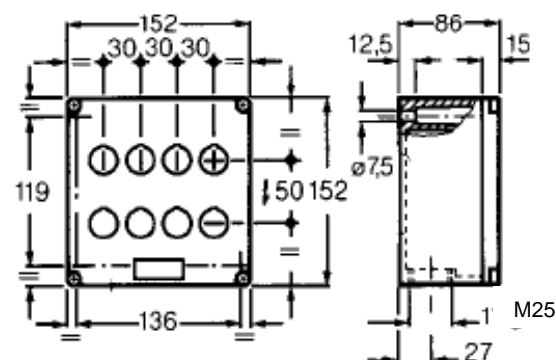
Typ <i>type</i>	L mm	B mm	T mm	Bohrung für <i>hole for</i>	Kabel- ausgang <i>cable exit</i>	ArtNr	€/Stk. /pc.
GBTA-8S-8x22	152	152	86	8xM22	M25	07-A2M 1515.08	64,60
GBTA-8S-4x30	152	152	86	4xM30	M25	07-A3M 1515.04	71,50



GOGABOX GBTA-8 Gehäuse ohne seitlicher Kabeleinführung / enclosures without side cable entry

Typ <i>type</i>	L mm	B mm	T mm	Bohrung für <i>hole for</i>	ArtNr	€/Stk. /pc.
GBTA-8-8x22	152	152	86	8xM22	07-A2P 1515.08	64,00
GBTA-8-4x30	152	152	86	4xM30	07-A3P 1515.04	70,90

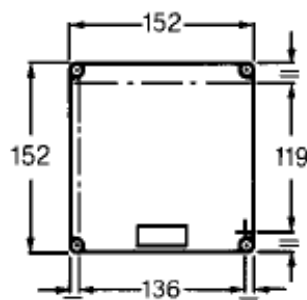
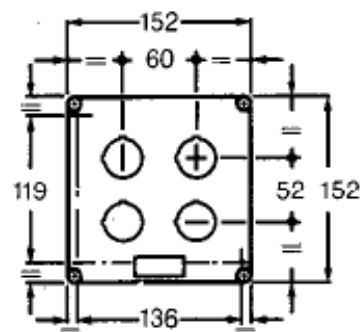
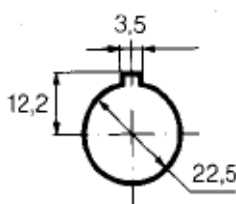
dimensions in mm



GOGABOX Ersatzdeckel mit Dichtung und Schrauben / replacement cover with seal and screws

Typ <i>type</i>	L mm	B mm	T mm	Bohrung für <i>hole for</i>	ArtNr	€/Stk. /pc.
GBTAD-8-8x22	152	152	15	8xM22	07-A2T 1515.08	23,12
GBTAD-8-4x30	152	152	15	4xM30	07-A3T 1515.04	23,80

piercing unit Ø 22



Preise gültig ab 01.01.2023 exkl. MwSt., freibleibend, Auftragsrabatt auf Anfrage /

prices are valid from 01.01.2023 excl. VAT, subject to change, discounts upon request

sonst. Konditionen siehe www.gogatec.com/AGB.pdf, techn. Änderungen vorbehalten /

terms & conditions can be found on our website: www.gogatec.com/AGB.pdf; error, technical modifications and variations are reserved

Aluminium-Gehäuse für Taster und Schalter / aluminium enclosures for buttons and switches

**Abdeckung und Gehäuse sind mit Erdungsanschlüssen ausgestattet /
cover and enclosures are equipped with ground terminals**

Material (Gehäuse) / material (enclosures): Aluminium Druckguss beschichtet mit Expoxid Puder / aluminium die-cast coated with expoxid powder

Material (Deckelschrauben) / material (cover screws): Verzinkter Stahl / galvanised steel

Material (Gummidichtung) / material (rubber seal): NBR

Schutzart / protection grade: IP65

Farbe / colour: RAL7042

GOGABOX GBTA-12S Gehäuse mit seitlicher Kabeleinführung / enclosures with side cable entry

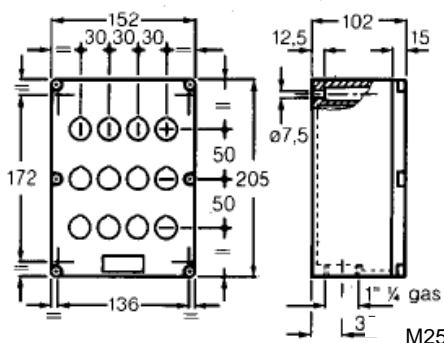
Typ type	L mm	B mm	T mm	Bohrung für hole for	Kabel- ausgang cable exit	ArtNr	€/Stk. /pc.
GBTA-12S-12x22	152	205	102	12xM22	M25	07-A2M 1520.12	82,50
GBTA-12S-6x30	152	205	102	6xM30	M25	07-A3M 1520.06	84,50



GOGABOX GBTA-12 Gehäuse ohne seitlicher Kabeleinführung / enclosures without side cable entry

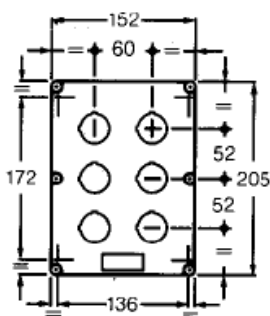
Typ type	L mm	B mm	H mm	Bohrung für hole for	ArtNr	€/Stk. /pc.
GBTA-12-12x22	152	205	102	12xM22	07-A2P 1520.12	81,50
GBTA-12-6x30	152	205	102	6xM30	07-A3P 1520.06	83,60

dimensions in mm

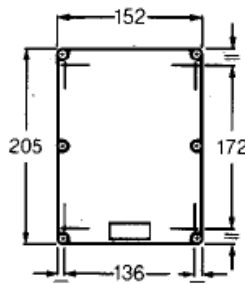
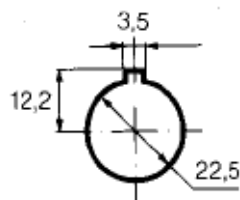


GOGABOX Ersatzdeckel mit Dichtung und Schrauben / replacement cover with seal and screws

Typ type	L mm	B mm	H mm	Bohrung für hole for	ArtNr	€/Stk. /pc.
GBTAD-12-12x22	152	205	15	12xM22	07-A2T 1520.12	26,90
GBTAD-12-6x30	152	205	15	6xM30	07-A3T 1520.06	21,88



piercing unit Ø 22



Preise gültig ab 01.01.2023 exkl. MwSt., freibleibend, Auftragsrabatt auf Anfrage /

prices are valid from 01.01.2023 excl. VAT, subject to change, discounts upon request

sonst. Konditionen siehe www.gogatec.com/AGB.pdf, techn. Änderungen vorbehalten /

terms & conditions can be found on our website: www.gogatec.com/AGB.pdf; error, technical modifications and variations are reserved

Aluminium-Gehäuse für Taster und Schalter / aluminium enclosures for buttons and switches

Abdeckung und Gehäuse sind mit Erdungsanschlüssen ausgestattet /
cover and enclosures are equipped with ground terminals

Material (Gehäuse) / material (enclosures): Aluminium Druckguss beschichtet mit Expoxid Puder / aluminium die-cast coated with expoxid powder

Material (Deckelschrauben) / material (cover screws): Verzinkter Stahl / galvanised steel

Material (Gummidichtung) / material (rubber seal): NBR

Schutzart / protection grade: IP65

Farbe / colour: RAL7042

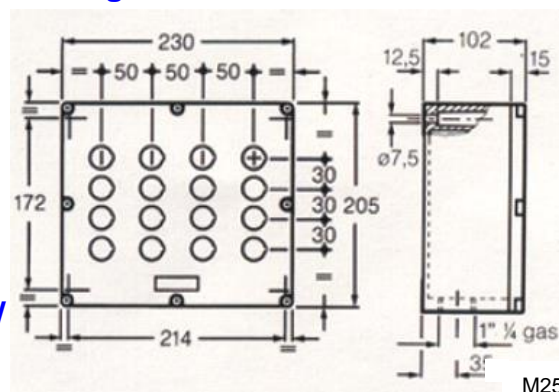
GOGABOX GBTA-16S Gehäuse mit seitlicher Kabeleinführung / enclosures with side cable entry

Typ type	L mm	B mm	T mm	Bohrung für hole for	Kabel- ausgang cable exit	ArtNr	€/Stk. /pc.
GBTA-16S-16x22	230	205	102	16xM22	M25	07-A2M 2320.16	102,70
GBTA-16S-8x30	230	205	102	8xM30	M25	07-A3M 2320.09	109,30



GOGABOX GBTA-16 Gehäuse ohne seitlicher Kabeleinführung / enclosures without side cable entry

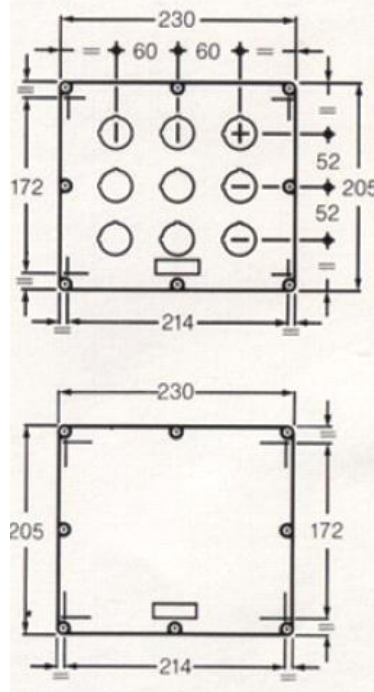
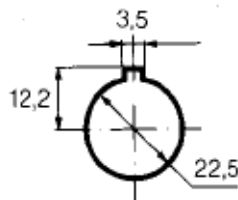
Typ type	L mm	B mm	T mm	Bohrung für hole for	ArtNr	€/Stk. /pc.
GBTA-16-16x22	230	205	102	16xM22	07-A2P 2320.16	102,50
GBTA-16-9x22	230	205	102	9xM30	07-A3P 2320.09	109,00



GOGABOX Ersatzdeckel mit Dichtung und Schrauben / replacement cover with seal and screws

Typ type	L mm	B mm	T mm	Bohrung für hole for	ArtNr	€/Stk. /pc.
GBTAD-16-16x22	230	205	15	16xM22	07-A2T 2320.16	34,54
GBTAD-16-9-30	230	205	15	9xM30	07-A3T 2320.09	35,79

piercing unit Ø 22



Preise gültig ab 01.01.2023 exkl. MwSt., freibleibend, Auftragsrabatt auf Anfrage /

prices are valid from 01.01.2023 excl. VAT, subject to change, discounts upon request

sonst. Konditionen siehe www.gogatec.com/AGB.pdf, techn. Änderungen vorbehalten /

terms & conditions can be found on our website: www.gogatec.com/AGB.pdf; error, technical modifications and variations are reserved