

Mindestauftragswert für Polyesterschränke und -boxen /  
minimum order value for polyester cabinets and boxes  
**€ 3.000,- netto**

## **GOGABOX Polyester Wandschränke IP55-IP66 Allgemeine Daten /** **general data wall-mounting cabinets**

Diese Gehäusereihe wird aus heißgepresstem und mit Glasfaser verstärktem, halogenfreiem Polyester hergestellt. Die verwendeten Materialien verleihen den Gehäusen erstklassige Eigenschaften. Die in Schutzart IP55-IP66 ausgeführten Gehäuse eignen sich dank ihrer Langlebigkeit und Widerstandsfähigkeit gegenüber chemischen Stoffen speziell für die Lebensmittel-, Chemie- und Pharmaindustrie, sowie für den Einsatz in Umspannwerken und im Außenbereich. / This series is made up of cabinets manufactured in hot pressed polyester reinforced with fibre glass, halogen free, which gives the series a really high performance level. With a protection degree of IP55-IP66, they are specially destined for food, chemical, pharmaceutical industries, as well as in outdoor areas because of their durability and resistance against chemical agents.

### **Produktreihe / product series:**

#### **Standard / standard:**

IP66-Gehäuse mit undurchsichtiger Tür und Sichttüre / IP 66-cabinets with opaque and transparent door

Höhe / height : 300 - 400 - 500 - 600 - 800

Breite / width : 250 - 300 - 400 - 500 - 600

Tiefe / depth : 140 - 200 - 230 - 300

IP55-Gehäuse mit undurchsichtiger Tür / IP55 cabinets with opaque door

IP55-Gehäuse mit offener Unterseite / IP55 cabinets with bottom open

IP55-Gehäuse mit Dachüberstand / cabinets with overhang canopy

Höhe/height: 500 - 750 - 1000 - 1250

Breite/width: 500 - 750

Tiefe/depth: 300 - 420

Die Gehäuse werden ohne Montageplatte geliefert / cabinets are supplied without mounting plate

**Auf Anfrage / on request:** Sondergehäuse, Maße, Vorstanzungen, Farben / special boxes, dimensions, cut-outs, colours, etc.



### **Lieferumfang / supply:**

#### **IP66-Gehäuse (Höhe von 300 mm bis 800 mm) / IP66-cabinets (Höhe von 300 mm bis 800 mm):**

Lieferung in individueller Verpackung / supplied with individual packaging

Das Gehäuse wird mit montiertem Zubehör für die Installation der Montageplatte geliefert

/ cabinets have already fitted the kit elements for the assembling of the mounting plate

#### **IP55-Gehäuse (Höhe von 500 mm bis 1250 mm) / IP55-cabinets (Höhe von 500 mm bis 1250 mm):**

Die Lieferung erfolgt individuell in Schrumpffolie, geschützt durch Karton an Ober- und Unterseite

/ supplied shrink-wrapped individually and protected with carton at the upper and lower parts

Das Gehäuse wird mit montiertem Zubehör für die Installation der Montageplatte geliefert

/ cabinets have already fitted the kit elements for the assembling of the mounting plate

#### **Beide Gehäusetypen / both types of cabinet:**

Bei Bestellung als Zubehör wird die Montageplatte in individueller Verpackung geliefert / ordered as accessoire, the mounting plate is supplied in individual packaging

Schlüssel und Montageanleitung / key and mounting instructions

### **Technische Daten / technical data:**

**Schutzart / Degree of protection:** Höhe / height : 300 - 800 mm IP66 / 500 – 1250 mm IP55

**Schlagfestigkeit / resistance to impact:**

Undurchsichtige Tür / opaque door : IK10

Tür mit transparentem Fenster / door with transparent window: IK08

**Umgebungstemperaturbereich / ambient air temperature range:** -50 °C bis / to +90 °C.

**Selbstlöschungsgrad / grade of resistance to glow wire:** 960 °C.

**Thermische Klasse / thermal class:** A 150 °C

**Zertifizierung / certification :** Gemäß Niederspannungsrichtlinie 2014/35/EU / Compliant with the Low Voltage Directive 2014/35/EU.

**Normen / standards:** UNE-EN 62208 und UNE-EN 61439-1-3 (in den betreffenden Teilen/ in the relevant parts)

**Material / material:** Heißgepresstes und glasfaserverstärktes Polyester / hot pressed polyester, reinforced with fibre glass

**Merkmale / characteristics:** halogenfrei, nicht hygroskopisch (keine Absorption von Feuchtigkeit), doppelte Isolierung,

korrosionsbeständig /halogen- free, no water absorption, double insulation, resistant against corrosion

**Polyester-Beschichtung / polyester coating :**

IP66-Gehäuse: Farbe Grauweiß RAL 9002 / IP66 cabinets: greyish white colour RAL9002

IP55-Gehäuse: Farbe Grau RAL 7035 / IP55 cabinets: grey colour RAL7035

Mindestauftragswert für Polyesterschränke und -boxen /  
minimum order value for polyester cabinets and boxes  
**€ 3.000,- netto**

**Grundgehäuse / case:**

**IP66-Gehäuse (Höhe von 300 mm bis 800 mm) / IP66 cabinets (from 300 to 800 mm height):**

Kompaktes Gehäuse mit glatten Wänden zur Optimierung von Raumangebot und Widerstandsfähigkeit /  
*compact body, with plain walls, for optimizing space and resistance*

Der Blendschirm ermöglicht einen Öffnungswinkel der Tür von 180° in Unterputz-Installationen, verhindert das Eindringen von Wasser und garantiert einen flächenbündigen Einbau / *protection edge allows 180° door aperture in flush-installations, avoiding the water entrance while opening the door and guarantees that the cabinet is straight with the surface.*

Die Schnelleinbau-Zahnschiene für M6-Schrauben ermöglicht die Montage von Zubehör ohne Bohren / *quick fixture guides with M6 screws that permits the accessories fitting without drilling*

Die Wandbefestigung erfolgt mit Schlossschrauben mit isoliertem Kopf oder mit Schwenkhalterungen (als Zubehör lieferbar) / *wall mounting by insulating head coach screws or by adjustable lugs (supplied as accessories)*

**IP55-Gehäuse (Höhe von 500 mm bis 1250 mm) / IP55 cabinets (from 500 to 1250 mm height):**

Schließmodule für Oberseite mit flacher Abdeckung / *upper locking piece with plain cover*

Auswahl zw. zwei Tiefen (300 mm und 420 mm) zur Anpassung an individuelle Anforderungen / *available in two depths 300 mm and 420 mm*

Auch mit offener Unterseite und Dachüberstand lieferbar / *also available with bottom open & overhang canopy*

Zwei Befestigungsmethoden: mit Halterungen aus verzinktem Stahl oder mit Sockel (als Zubehör lieferbar)

*/ two fastening possibilities, by zinc-coated steel lugs or with plinth (supplied as accessories)*

**Tür / door: IP66-Gehäuse (Höhe von 300 mm bis 800 mm) / IP66 cabinets (from 300 to 800 mm height):**

Undurchsichtige oder Sichttür mit 180° Öffnungswinkel / *availability of opaque and transparent door with 180° opening.*

Undurchsichtige Türen: Ermöglichen die Montage von Schaltgeräten im Innenraum. Vertikale Schablonen zur einfachen

Mechanisierung und korrekten Platzierung der Schaltgeräte / *opaque doors: allows control gear fittings internally. Shows vertical fixtures in order to ease the proper control of gear fittings*

Türen mit transparentem Fenster: Ermöglichen in Kombination mit Montageplatte, Rahmen und/oder Innentür einen direkten

Blick auf die Apparaturen bei gleichzeitiger Wahrung der Schutzart *transparent doors: combined with mounting plate, chassis and/or inner door allows seeing the status of the switchgear keeping the IP*

Innenliegende Scharniere aus Zamak / *internal Zamak hinges*

**IP55-Gehäuse (Höhe von 500 mm bis 1250 mm) / IP55 cabinets (from 500 to 1250 mm height):**

Mit undurchsichtiger Tür erhältlich / *available in opaque door.*

Die innenliegenden Scharniere ermöglichen einen Öffnungswinkel von 105° und das Öffnen nach links oder rechts / *internal hinges allowing 105° opening and the possibility of left or right opening*

Die außenliegenden Scharniere ermöglichen einen Öffnungswinkel von 180° und die werkzeuglose Demontage der Tür. *external hinges allow 180° opening and take apart the door without tools*

**Montageplatte / mounting plate :**

**IP66-Gehäuse (Höhe von 300 mm bis 800 mm) / IP66 cabinets (from 300 to 800 mm height)**

Verfügbare Montageplatten / *mounting plates availables :*

Polyester, Stärke 4 mm / *4mm thickness polyester*

Verzinktes Stahlblech Stärke 2 mm / *2mm thickness galvanized steel*

Isoliertes Bakelit, Stärke 4 mm / *4mm thickness baquelite*

Montageplatten sind als Zubehör erhältlich / *mounting plates supplied as accessory*

**IP55-Gehäuse (Höhe von 500 mm bis 1250 mm) / IP55 cabinets (from 500 to 1250 mm height)**

Verfügbare Montageplatten / *mounting plates availables :*

Polyester, Stärke 4 mm / *4mm thickness polyester*

Verzinktes Stahlblech Stärke 2 mm / *2mm thickness galvanized steel*

Bausatz zur Höhenregelung von Platten für beide Gehäusetiefen (300 und 420 mm) erhältlich

*/ set of adjustment of the base plate available for the cabinet depths: 300 and 420 mm*

Montageplatten sind als Zubehör erhältlich / *mounting plates supplied as accessory*

**Schloss / locking :**

**IP66-Gehäuse (Höhe von 300 mm bis 800 mm) / IP66 cabinets (from 300 to 800 mm height):**

Standardschloss nach DIN mit Doppelstange 3 mm / *standard double bit DIN 3 mm locker.*

Verschiedene Verschluss- und Stecksysteme sind als Zubehör erhältlich / *different locking and embed systems supplied as accessories*

**IP55-Gehäuse (Höhe von 500 mm bis 1250 mm) / IP55 cabinets (from 500 to 1250 mm height):**

Dreipunkt-Standardschloss m. Doppelstange u. Einsatz mit versenkbarem Griff, 3 mm / *3 points standard locker with 3 mm bar retractable handle*

Weitere Typen von Einsätzen sind als Zubehör lieferbar / *other kinds of inserts supplied as accessories*

## Wandschränke IP55 Polyester / polyester wall-mounting cabinets IP55

Mindestauftragswert für Polyesterschränke und -boxen /  
minimum order value for polyester cabinets and boxes  
**€ 3.000,- netto**

**Merkmale / characteristics:** IP55-Gehäuse sind mit versenkbarem Griff ausgestattet / IP55-cabinets are equipped with retractable handle

### GOGABOX WS-P55-1T IP55 eintürig / single door

H x B x T mm Gehäuse / cabinet height x width x depth	Stärke Polyester mm / polyester thickness mm			Anzahl Schlösser no. locks	Anzahl Scharniere no. hinges	Wandbefest. mm / wall mount dimensions	Gew. kg weight	ArtNr part.no.	€ /Stk. /pc.
	seitlich lateral	o. / u. ab. / bel.	hin. / Tür rear / door						
510x500x312	4		3,5		2	368x552	12,50	29681-505030	218,00
760x500x312	4		3,5		2	618x552	17,50	29681-755030	249,00
1010x500x312	4		3,5		3	868x552	21,80	29681-1005030	293,00
1010x750x312	4	3	3,5	3P	3	868x802	25,70	29681-1007530	344,00
1010x750x420	4		3,5		3	868x802	29,60	29681-1007542	367,00
1260x500x312	4		3,5		4	1118x552	26,50	29681-1255030	353,00
1260x750x312	4		3,5		4	1118x802	29,50	29681-1257530	396,00
1260x750x420	3		3,5		4	1118x802	33,50	29681-1257542	425,00

3P: Dreipunkt-Verschluss. / 3P: three points locker.



### GOGABOX WS-PO-1T IP55 eintürig mit offener Unterseite / single door with bottom open

H x B x T mm Gehäuse / cabinet height x width x depth	Stärke Polyester mm / polyester thickness mm			Anzahl Schlösser no. locks	Anzahl Scharniere no. hinges	Wandbefest. mm / wall mount dimensions	Gew. kg weight	ArtNr part.no.	€ /Stk. /pc.
	seitlich lateral	o. / u. ab. / bel.	hin. / Tür rear / door						
510x500x312	4		3,5		2	368x552	12,00	29682-505030	231,00
760x500x312	4		3,5		2	618x552	17,00	29682-755030	264,00
1010x500x312	4		3,5		3	868x552	23,30	29682-1005030	310,00
1010x750x312	4	3	3,5	3P	3	868x802	25,00	29682-1007530	365,00
1010x750x420	4		3,5		3	868x802	28,75	29682-1007542	396,00
1260x500x312	4		3,5		4	1118x552	26,00	29682-1255030	373,00
1260x750x312	4		3,5		4	1118x802	28,80	29682-1257530	419,00
1260x750x420	3		3,5		4	1118x802	32,65	29682-1257542	450,00

3P: Dreipunkt-Verschluss. / 3P: three points locker.



### GOGABOX WS-PD-1T IP55 eintürig mit Dachüberstand / single door with overhang canopy

H x B x T mm Gehäuse / cabinet height x width x depth	Stärke Polyester mm / polyester thickness mm				Anzahl Schlösser no. locks	Anzahl Scharniere no. hinges	Wandbefest. mm / wall mount dimensions	Gew. kg weight	ArtNr part.no.	€ /Stk. /pc.
	seitl. lateral	o. / u. ab. / bel.	Tür / hint. door / rear	Dach canopy						
510x500x312	4	3	3,5	4		2	368x552	14,50	29683-505030	304,00
760x500x312	4	3	3,5	4		2	618x552	19,50	29683-755030	286,00
1010x500x312	4	3	3,5	4		3	868x552	23,80	29683-1005030	332,00
1010x750x312	4	3	3,5	4	3P	3	868x802	28,40	29683-1007530	390,00
1010x750x420	4	3	3,5	3		3	868x802	32,60	29683-1007542	422,00
1260x500x312	4	3	3,5	4		4	1118x552	28,50	29683-1255030	395,00
1260x750x312	4	3	3,5	4		4	1118x802	32,20	29683-1257530	445,00
1260x750x420	3	3	3,5	3		4	1118x802	36,50	29683-1257542	476,00

3P: Dreipunkt-Verschluss. / 3P: three points locker.



Preise gültig ab 01.07.2021 exkl. MwSt., freibleibend, **NETTOPREISE /**

prices are valid from 01.07.2021 excl. VAT, subject to change, **NET PRICES**

sonst. Konditionen siehe [www.gogatec.com/AGB.pdf](http://www.gogatec.com/AGB.pdf), techn. Änderungen vorbehalten /

terms & conditions can be found on our website: [www.gogatec.com/AGB.pdf](http://www.gogatec.com/AGB.pdf); error, technical modifications and variations are reserved

Mindestauftragswert für Polyesterschränke und -boxen /  
minimum order value for polyester cabinets and boxes  
**€ 3.000,- netto**

**PREISWERT ! /  
CHEAP !**

**GOGABOX WS-P66-1T IP66 eintürig / single door**

H x B x T mm	Stärke Polyester mm polyester thickness mm		Anzahl	Anzahl	Wandbefest.	Gew.	ArtNr	€
Gehäuse / cabinet height x width x depth	Gehäuse cabinet	Tür door	Schlösser no. locks	Scharniere no. hinges	mm / wall mount dimensions	kg weight	part.no.	/Stk. /pc.
300x250x140	2,5	2,7	1		248x215	2,20	29680-302514	45,67
400x300x200	2,8	2,8	2		338x262	3,65	29680-403020	58,90
400x400x200	2,8	2,8	2		338x362	4,55	29680-404020	68,20
500x400x200	2,8	2,8	2	2	438x362	5,42	29680-504020	83,20
600x400x230	3	3	2		538x362	7,61	29680-604023	95,60
600x500x230	3	3	2		538x462	8,33	29680-605023	108,10
800x600x300	3	3	2		734x558	13,00	29680-806030	173,00



**GOGABOX WS-P66-PT IP66 eintürig transparent / single door transparent**

H x B x T mm	Stärke Polyester mm polyester thickness mm		Anzahl	Anzahl	Wandbefest.	Gew.	ArtNr	€
Gehäuse / cabinet height x width x depth	Gehäuse cabinet	Tür door	Schlösser no. locks	Scharniere no. hinges	mm / wall mount dimensions	kg weight	part.no.	/Stk. /pc.
300x250x140	2,5	2,7	1		248x215	1,25	29222-302514	67,40
400x300x200	2,8	2,8	2		338x262	3,25	29222-403020	93,30
400x400x200	2,8	2,8	2		338x362	4,00	29222-404020	111,60
500x400x200	2,8	2,8	2	2	438x362	5,00	29222-504020	133,10
600x400x230	3	3	2		538x362	7,00	29222-604023	154,00
600x500x230	3	3	2		538x462	7,50	29222-605023	187,00
800x600x300	3	3	2		734x558	11,92	29222-806030	282,00



Preise gültig ab 01.07.2021 exkl. MwSt., freibleibend, **NETTOPREISE /**

prices are valid from 01.07.2021 excl. VAT, subject to change, **NET PRICES**

sonst. Konditionen siehe [www.gogatec.com/AGB.pdf](http://www.gogatec.com/AGB.pdf), techn. Änderungen vorbehalten /

terms & conditions can be found on our website: [www.gogatec.com/AGB.pdf](http://www.gogatec.com/AGB.pdf); error, technical modifications and variations are reserved

# Wandschränke IP55 – IP66 Polyester / polyester wall-mounting cabinets IP55-66

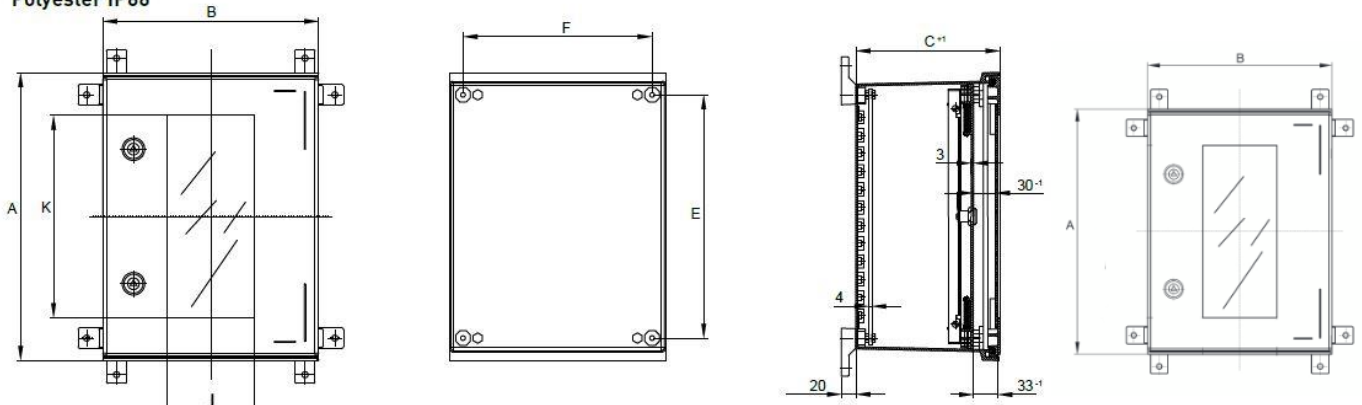
Mindestauftragswert für Polyesterschränke und -boxen /  
minimum order value for polyester cabinets and boxes  
**€ 3.000,- netto**

IP66 <i>maximum acceptable loads</i>	Maximal zulässige Lasten		
	Gesamtlast kg <i>total load</i>	Tür kg <i>door</i>	Platte kg <i>plate</i>
Gehäuse mit / cabinets from 300x250x140	16,3	2,3	14
Gehäuse mit / cabinets from 400x300x200	26,6	3,6	23
Gehäuse mit / cabinets from 400x400x200	34,8	4,8	30
Gehäuse mit / cabinets from 500x400x200	44,0	6,0	38
Gehäuse mit / cabinets from 600x400x230	52,2	7,2	45
Gehäuse mit / cabinets from 600x500x230	65,0	9,0	56
Gehäuse mit / cabinets from 800x600x230	104,4	14,4	90

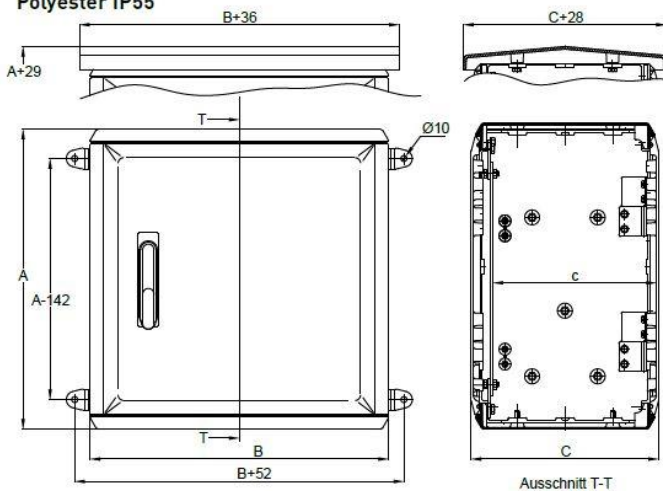
IP55 <i>maximum acceptable loads</i>	Maximal zulässige Lasten		
	Gesamtlast kg <i>total load</i>	Tür kg <i>door</i>	Platte kg <i>plate</i>
Gehäuse mit / cabinets from 510x500x312	58,0	8,0	50
Gehäuse mit / cabinets from 760x500x312	76,5	10,5	66
Gehäuse mit / cabinets from 1010x500x312	102,0	14,0	88
Gehäuse mit / cabinets from 1010x750x312	152,0	21,0	131
Gehäuse mit / cabinets from 1010x750x432	152,0	21,0	131
Gehäuse mit / cabinets from 1260x500x312	127,0	17,5	109
Gehäuse mit / cabinets from 1260x750x312	190,0	26,0	164
Gehäuse mit / cabinets from 1260x750x412	190,0	26,0	164

## Maße / dimensions :

### Polyester IP66



### Polyester IP55



Mindestauftragswert für Polyesterschränke und -boxen /  
minimum order value for polyester cabinets and boxes  
**€ 3.000,- netto**

**GOGABOX WS-P-GPP Montageplatte Polyester für IP55 Wandschränke /**  
**mounting plate for IP55 cabinets**

**Material / material:** Glatte 4-mm-Montageplatte aus verstärktem Polyester. / plain mounting plate in 4-mm thick reinforced polyester.

**Merkmale / characteristics:** Für die Montage d. Platte muss je nach Tiefe d. Gehäuses der passende Bausatz zur Höheneinstellung (Ref. 29235 oder Ref.29236) bestellt werden / in order to mount the plate, you must request the suitable adjustment pack, which will depend on cabinet depth (Ref. 29235 or 29236).

Abmessungen Ax B mm dimensions	für Gehäuse Höhe / height Breite / width for cabinets		ArtNr part.no.	€ /Stk. /pc.
	Höhe / height	Breite / width		
393x405	500	500	29687-5050	6,99
643x405	750	500	29687-7550	12,87
893x405	1000	500	29687-10050	20,29
893x655	1000	750	29687-10075	35,90
1143x405	1250	500	29687-12550	29,75
1143x665	1250	750	29687-12575	45,65



**GOGABOX WS-P-GPS Montageplatte Stahlblech für IP55 Wandschränke /**  
**mounting plate for IP55 cabinets**

**Material / material:** Glatte Montageplatte aus verzinktem Stahl, 29688-50xx und -75xx 2mm dick, 29688-100xx und -125xx 3mm dick / Plain mounting plate in galvanised steel. 29688-50xx and -75xx are 2-mm thick, and 29688-100xx and -125xx are 3-mm thick.

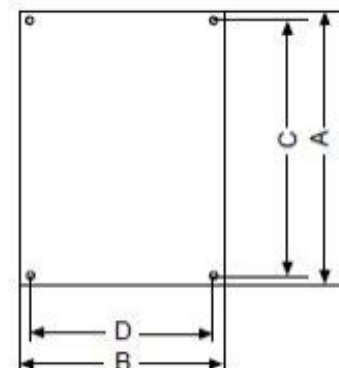
**Merkmale / characteristics:** Für die Montage der Platte muss je nach Tiefe des Gehäuses der Bausatz zur Höheneinstellung (Ref. 296934 oder Ref. 296936) bestellt werden / In order to mount the plate, you must request the adjustment pack, which will depend on cabinet depth (Ref. 296934 or 296936).

Abmessungen Ax B mm dimensions	für Gehäuse Höhe / height Breite / width for cabinets		ArtNr part.no.	€ /Stk. /pc.
	Höhe / height	Breite / width		
393x405	500	500	29688-5050	6,16
643x405	750	500	29688-7550	9,47
893x405	1000	500	29688-10050	20,83
893x655	1000	750	29688-10075	31,41
1143x405	1250	500	29688-12550	26,02
1143x665	1250	750	29688-12575	43,05



**Plattenmaße IP55 / plate dimensions IP55:**

Polyester polyester	Stahlblech steel sheet	für Gehäuse / f or cabinets				Ø
		A	B	C	D	
29687-3025	29688-3025	393	405	353	375	7,4
29687-4030	29688-4030	643	405	603	375	7,4
29687-4040	29688-4040	893	405	853	375	7,4
29687-5040	29688-5040	893	655	853	625	7,4
29687-6040	29688-6040	1143	405	1103	375	7,4
29687-6050	29688-6050	1143	655	1103	625	7,4



Preise gültig ab 01.07.2021 exkl. MwSt., freibleibend, **NETTOPREISE /**  
prices are valid from 01.07.2021 excl. VAT, subject to change, **NET PRICES**

sonst. Konditionen siehe [www.gogatec.com/AGB.pdf](http://www.gogatec.com/AGB.pdf), techn. Änderungen vorbehalten /  
terms & conditions can be found on our website: [www.gogatec.com/AGB.pdf](http://www.gogatec.com/AGB.pdf); error, technical modifications and variations are reserved

Mindestauftragswert für Polyesterschränke und -boxen /  
 minimum order value for polyester cabinets and boxes  
**€ 3.000,- netto**

**GOGABOX WS-P-MPP Montageplatte Polyester für IP66 Wandschränke /**  
**mounting plate polyester for IP66 cabinets**

**Material / material:** Glatte 4-mm-Montageplatte aus verstärktem Polyester / plain mounting plate in 4-mm thick reinforced polyester.

Abmessungen		für Gehäuse		ArtNr	€
AxB mm	Höhe / height	Breite / width			/Stk.
dimensions	for cabinets			part.no.	/pc.
268x213	300	250		29684-3025	3,33
358x260	400	300		29684-4030	4,65
358x360	400	400		29684-4040	6,71
458x360	500	400		29684-5040	8,36
558x360	600	400		29684-6040	10,66
558x460	600	500		29684-6050	12,65
754x556	800	600		29684-8060	23,60



**GOGABOX WS-P-MPS Montageplatte Stahlblech für IP66 Wandschränke /**  
**mounting plate steel for IP66 cabinets**

**Material / material:** Glatte 2-mm-Montageplatte aus verzinktem Stahl. / plain mounting plate in 2-mm thick galvanised steel.

Abmessungen		für Gehäuse		ArtNr	€
AxB mm	Höhe / height	Breite / width			/Stk.
dimensions	for cabinets			part.no.	/pc.
268x213	300	250		29685-3025	2,54
358x260	400	300		29685-4030	3,66
358x360	400	400		29685-4040	5,07
458x360	500	400		29685-5040	6,25
558x360	600	400		29685-6040	7,31
558x460	600	500		29685-6050	9,88
754x556	800	600		29685-8060	16,27



**GOGABOX WS-P-MPI Montageplatte Bakelit für IP66 Wandschränke /**  
**mounting plate bakelit for IP66 cabinets**

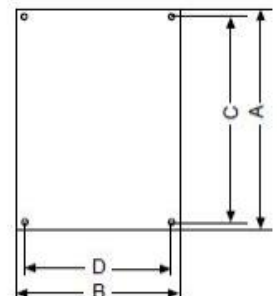
**Material / material:** Glatte 4-mm-Montageplatte aus Bakelit. / plain mounting plate in 4-mm thick Bakelit.

Abmessungen		für Gehäuse		ArtNr	€
AxB mm	Höhe / height	Breite / width			/Stk.
dimensions	for cabinets			part.no.	/pc.
268x213	300	250		29686-3025	13,23
358x260	400	300		29686-4030	15,58
358x360	400	400		29686-4040	17,64
458x360	500	400		29686-5040	19,83
558x360	600	400		29686-6040	28,10
558x460	600	500		29686-6050	31,52
754x556	800	600		29686-8060	41,15



**Plattenmaße IP66 / plate dimensions IP66:**

Polyester	Stahlblech	Bakelit	für Gehäuse / for cabinets				
polyester	steel sheet	bakelit	A	B	C	D	Ø
29684-3025	29685-3025	29686-3025	268	213	248	175	7,4
29684-4030	29685-4030	29686-4030	358	260	338	222	7,4
29684-4040	29685-4040	29686-4040	358	360	338	322	7,4
29684-5040	29685-5040	29686-5040	450	360	438	322	7,4
29684-6040	29685-6040	29686-6040	558	360	538	322	7,4
29684-6050	29685-6050	29686-6050	558	440	538	422	7,4
29684-8060	29685-8060	29686-8060	754	556	734	518	7,4



Preise gültig ab 01.07.2021 exkl. MwSt., freibleibend, **NETTOPREISE /**  
 prices are valid from 01.07.2021 excl. VAT, subject to change, **NET PRICES**

sonst. Konditionen siehe [www.gogatec.com/AGB.pdf](http://www.gogatec.com/AGB.pdf), techn. Änderungen vorbehalten /  
 terms & conditions can be found on our website: [www.gogatec.com/AGB.pdf](http://www.gogatec.com/AGB.pdf); error, technical modifications and variations are reserved

Mindestauftragswert für Polyesterschränke und -boxen /  
minimum order value for polyester cabinets and boxes  
**€ 3.000,- netto**

**GOGABOX WS-P-IT Innentüren Polyester / inner doors**

**Material / material:** Glasfaserverstärktes Polyester / fibreglass-reinforced polyester.

**FÜR SCHRÄNKE DES TYPIS / for the following cabinets:** IP66 Polyester./ Polyester IP66.

Abmessungen / dimensions HxB mm height x width	für Gehäuse		ArtNr part.no.	€ /Stk. /pc.
	Höhe / height	Breite / width		
	for cabinets			
366x258	400	300	29689-4030	41,84
366x358	400	400	29689-4040	46,03
466x358	500	400	29689-5040	52,60
566x358	600	400	29689-6040	56,10
566x458	600	500	29689-6050	53,50
766x558	800	600	29689-8060	82,50



**GOGABOX WS-P-MR Modulrahmen Polyester / modular chassis polyester**

**Material / material:** Rahmen u. Rahmenabdeckungen aus verstärktem Polyester, Farbe RAL 9002./ frame and chassis lid in RAL 9002 reinforced polyester.

**Merkmale / characteristics:** Rahmen, Blenden und DIN-Profile inbegriffen. / supplied with all the elements required for installation.

**FÜR SCHRÄNKE DES TYPIS: Polyester IP66 / for cabinets of type polyester IP66**

Anzahl Module no. modules	Reihen rows	für Gehäuse			ArtNr part.no.	€ /Stk. /pc.
		Höhe / height	Breite / width	Tiefe / depth		
		for cabinets				
24	2x12	400	300	200	29690-4030	48,93
36	2x18	400	400	200	29690-4040	53,10
54	3x18	500	400	200	29690-5040	63,80
54	3x18	600	400	230	29690-6040	68,70
69	3x23	600	500	230	29690-6050	70,20
116	4x29	800	600	300	29690-8060	95,80
130	5x26	800	600	500	29690-8060/5	118,10



**GOGABOX WS-P-SP Sockel Polyester / polyester plinth**

**Material / material:** Polyester, Farbe RAL 7035 / polyester, colour RAL 7035.

**Merkmale / characteristics:** Höhe 60 mm. / height 60 mm.

**FÜR SCHRÄNKE DES TYPIS: Polyester IP55 / for cabinets of type polyester IP55**

Abmessungen H X B X T / h x w x d dimensions	für Gehäuse		ArtNr part.no.	€ /Stk. /pc.
	Höhe / height	Breite / width		
	for cabinets			
60x500x300	500	300	29691-5030	72,60
60x750x300	750	300	29691-7530	80,70
60x750x420	750	420	29691-7542	85,10



Preise gültig ab 01.07.2021 exkl. MwSt., freibleibend, **NETTOPREISE /**

prices are valid from 01.07.2021 excl. VAT, subject to change, **NET PRICES**

sonst. Konditionen siehe [www.gogatec.com/AGB.pdf](http://www.gogatec.com/AGB.pdf), techn. Änderungen vorbehalten /

terms & conditions can be found on our website: [www.gogatec.com/AGB.pdf](http://www.gogatec.com/AGB.pdf); error, technical modifications and variations are reserved



Mindestauftragswert für Polyesterschränke und -boxen /  
minimum order value for polyester cabinets and boxes  
**€ 3.000,- netto**

## GOGABOX WS-P-HR Höhenregulierung / plate height adjuster

FÜR SCHRÄNKE DES TYPES: Polyester IP55 / for cabinets of type polyester IP55

**Material / material:** Verzinkter Stahl / Galvanised steel.

**Merkmale / characteristics:** Für die Montage der Platte muss je nach Tiefe des Gehäuses der passende Bausatz zur Höheneinstellung (296933 oder 296934) bestellt werden. / In order to mount the plate, you must request the suitable adjustment pack, which will depend on cabinet depth (Ref. 296933 oder 296934).

Beschreibung <i>description</i>	für Gehäusetiefe <i>for cabinet depth</i>	ArtNr <i>part.no.</i>	€ /Stk. <i>/pc.</i>
	mm		
Grundplatten-Höheneinstellungssatz 300 / base plate adjustment pack 300	300	296933	22,84
Grundplatten-Höheneinstellungssatz 420 / base plate adjustment pack 420	420	296934	25,59

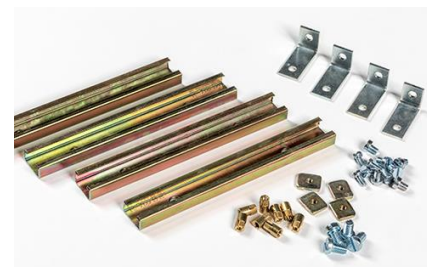


FÜR SCHRÄNKE DES TYPES: Polyester IP66 / for cabinets of type polyester IP66

**Material / material:** Verzinkter Stahl / Galvanised steel.

**Merkmale / characteristics:** Der Bausatz umfasst 4 Profile für die Einstellung der Platte auf unterschiedliche Tiefen. / Pack includes 4 profiles to move the plate to different depths.

für Gehäusetiefe <i>for cabinet depth</i>	ArtNr <i>part.no.</i>	€ /Stk. <i>/pc.</i>
mm		
200	296930	19,02
230	296931	19,02
300	296932	22,91



## GOGABOX WS-P-WM Wandmontage / wall-mounting

FÜR SCHRÄNKE DES TYPES: Polyester IP55. / for cabinets of type polyester IP55

**Material / material:** Verzinkter Stahl. / Galvanised steel.

**Lieferumfang / supply:** Satz mit 4 Halterungen. / Pack includes 4 brackets

Beschreibung <i>description</i>	ArtNr <i>part.no.</i>	€ /Stk. <i>/pc.</i>
Halterungen für Wandmontage (4er-Pack) / wall-mounting brackets (4-piece pack)	296937	9,74



FÜR SCHRÄNKE DES TYPES: Polyester IP66 / for cabinets of type polyester IP66

**Merkmale / characteristics:** Ref. 296935 Zur direkten Montage des Gehäuses an der Wand mit 4 isolierten Schlossschrauben. Ref. 296936 Satz aus 4 Schwenkhalterungen zur Befestigung in der gewünschten Position. / Ref. 296935 for mounting the cabinet directly to the wall using a set of 4 head-insulated screws. Ref. 296936 set of 4 adjustable brackets to place them in the required position.

**Lieferumfang / supply:** Satz mit 4 Einheiten. / 4-piece pack

Beschreibung <i>description</i>	ArtNr <i>part.no.</i>	€ /Stk. <i>/pc.</i>
Schlossschrauben mit isoliertem Kopf (4er-Pack) / wall-mounting set with head-insulated screws (4-piece pack)	296935	2,48
Schwenkhalterungen für Wandmontage (4er-Pack) / wall-mounting adjustable brackets (4-piece pack)	296936	3,80



Preise gültig ab 01.07.2021 exkl. MwSt., freibleibend, **NETTOPREISE** / prices are valid from 01.07.2021 excl. VAT, subject to change, **NET PRICES**  
sonst. Konditionen siehe [www.gogatec.com/AGB.pdf](http://www.gogatec.com/AGB.pdf), techn. Änderungen vorbehalten / terms & conditions can be found on our website: [www.gogatec.com/AGB.pdf](http://www.gogatec.com/AGB.pdf); error, technical modifications and variations are reserved

Mindestauftragswert für Polyesterschränke und -boxen /  
minimum order value for polyester cabinets and boxes  
**€ 3.000,- netto**

## GOGABOX WS-P-VE Verschlüsse IP66 + IP55 / locks IP66+IP55

**FÜR SCHRÄNKE DES TYPES: Polyester IP55 / for cabinets of type polyester IP55**

**Material / material:** Verzinkter Stahl / Galvanised steel.

**Lieferumfang / supply:** Satz mit 4 Halterungen / Pack includes 4 brackets.

Beschreibung <i>description</i>	ArtNr <i>part.no.</i>	€/Stk. <i>/pc.</i>
Griffschloss nach DIN mit Doppelbart 3 mm (Standard) / 3-mm double-bit DIN lock (standard)	296944	26,23
Dreikant-Griffschloss 11 mm / 11-mm triangle lock handle	296945	25,22
Manuelles Griffschloss mit Schlüssel des Typs JIS / manual lock handle with JIS type key	296946	36,68



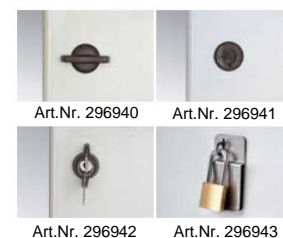
**FÜR SCHRÄNKE DES TYPES: Polyester IP66 / for cabinets of type polyester IP66**

**Material / material:** Schwarzes Polyamid / black polyamide.

**Merkmale / characteristics:** Die Schlösser werden ohne Schlüssel geliefert. Ausnahme: Ref. 296941 beinhaltet den Dreikantschlüssel und Ref. 296942 beinhaltet den Schlüssel des Typs T141. Ref. 296943 wird ohne Vorhangschloss geliefert. / The locks do not include the keys, except for Ref. 296941, which includes the triangle key; and Ref. 296942, which includes the T141-type key. Ref. 296943 does not include the padlock.

**Lieferumfang / supply:** Satz mit 4 Einheiten / 4-piece pack

Beschreibung <i>description</i>	ArtNr <i>part.no.</i>	€/Stk. <i>/pc.</i>
Schloss nach DIN mit Doppelbart 3 mm (Standard) / 3-mm double-bit DIN lock (standard)	296940	5,79
Dreikantverschluss 11 mm + Schlüssel / 11-mm triangle lock + key	296941	6,97
Manuelles Schloss mit Schlüssel Typ Keya T141 / Manual lock with Keya T141-type key	296942	7,28
Verzinktes Steckschloss / Galvanised interlocking lock	296943	3,55



**FÜR ALLE SCHRANKTYPEN / for all types of cabinet :**

Beschreibung <i>description</i>	ArtNr <i>part.no.</i>	€/Stk. <i>/pc.</i>
Polyamid-Schlüssel mit Doppelbart 5 mm / 5-mm double-bit key in polyamide	296600	0,58
Zamak-Schlüssel mit Doppelbart 5 mm / 5-mm double-bit key in zamak	296601	1,04
Zamak-Dreikantschlüssel / triangle key in zamak	296602	2,05



Preise gültig ab 01.07.2021 exkl. MwSt., freibleibend, **NETTOPREISE /**  
prices are valid from 01.07.2021 excl. VAT, subject to change, **NET PRICES**

sonst. Konditionen siehe [www.gogatec.com/AGB.pdf](http://www.gogatec.com/AGB.pdf), techn. Änderungen vorbehalten /  
terms & conditions can be found on our website: [www.gogatec.com/AGB.pdf](http://www.gogatec.com/AGB.pdf); error, technical modifications and variations are reserved