

GOGAFLEX Flachanschlussklemmen FK / flat terminals

**Zum bohrungsl. Anschluss v. lamellierten Kupferschienen an Flachschiene /
no drilling required f. connecting laminated bus bars on flat rails.**

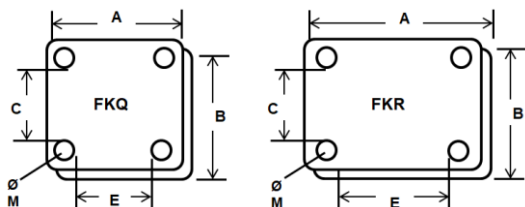


Material / material: Elektrolytstahl, verzinkt / electrolyte steel, galvanized

Anzugsdrehmoment / torque : 10 Nm

Plattendicke / plate thickness: 5 mm

Typ	Außenmaße A x B mm type dimensions	Innenmaße C x E mm dimensions	für Cu-schienen mm for busbars	Bohrungen ø - M drill hole - screw	max. Klemmw eite mm max. clamping w.	VPE PU	ArtNr	€ /Stk. /pc.
FKR2040	40x60	22x42	20/40	a.A.	20	6	179002	21,74
FKR3263	52x82	34x65	32/63	a.A.	20	6	179006	32,71
FKR4063	60x62	42x65	40/63	a.A.	20	3	179008	18,14
FKR4080	70x110	42x82	40/80	a.A.	32	3	179009	19,62
FKR5024	77x51	52x26	50/24	8,5 - M8	20	4	179004	11,36
FKR5032	77x59	52x34	50/32	8,5 - M8	20	4	179016	11,45
FKR5040	77x67	52x42	50/40	8,5 - M8	20	4	179017	11,55
FKR8024	107x51	82x26	80/24	8,5 - M8	20	4	179018	12,26
FKR8032	107x59	82x34	80/32	8,5 - M8	20	4	179019	12,35
FKR8050	107x77	82x52	80/50	8,5 - M8	20	4	179011	12,70
FKR10050	130x80	102x52	100/50	a.A.	35	3	179012	118,50
FKQ2020	40x40	20x20	20/20	a.A.	20	9	179001	17,09
FKQ2525	45x45	25x25	24/24	a.A.	20	9	179003	10,85
FKQ3030	53x53	32x32	32/32	6,5 - M6	20	4	179005	12,47
FKQ4040	63x63	42x42	40/40	6,5 - M6	20	4	179007	13,11
FKQ5050	77x77	52x52	50/50	8,5 - M8	20	4	179010	15,39
FKQ6363	90x90	65x65	63/63	8,5 - M8	20	4	179013	16,75
FKQ8080	115x115	82x82	80/80	10,5 - M10	20	4	179014	20,62
FKQ100100	135x135	102x102	100/100	10,5 - M10	20	4	179015	24,53



GOGAFLEX Druckplatten DP / pressure plates

**Zum Anschluss an Flachschiene, inkl. Schrauben und Muttern, Platte 5mm dick mit Loch. /
For connection on flat rails, incl. nuts and bolts, panel 5 mm thick with hole.**

Material / material: Elektrolytstahl, verzinkt / electrolyte steel, galvanized

Plattendicke / plate thickness: 5 mm

Typ	Maße mm type dimensions	Bohrungen holes	m. Schrauben w. screws	VPE Stk. PU	ArtNr	€ /Stk. /pc.
DP32/1	32x30	1	M8x40		179020	8,10
DP40/1	40x40	1	M10x40		179021	12,45
DP50/1	50x50	1	M10x40	3	179022	14,89
DP40/2	40x80	2	M10x40		179023	24,21
DP50/2	50x80	2	M12x40		179024	25,17



Preise gültig ab 01.01.2023 exkl. MwSt., freibleibend, Auftragsrabatt auf Anfrage /
prices are valid from 01.01.2023 excl. VAT, subject to change, discounts upon request

sonst. Konditionen siehe www.gogatec.com/AGB.pdf, techn. Änderungen vorbehalten /

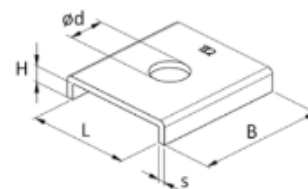
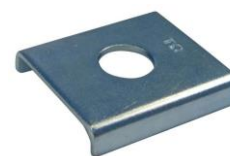
terms & conditions can be found on our website: www.gogatec.com/AGB.pdf; error, technical modifications and variations are reserved

GOGAFLEX Montageplatte PBF / fixing plate

Material / material: Elektrolytstahl, verzinkt 140HV / *electrolyte steel, galvanized 140HV*

Vorteile / benefits: Haltung der Lamellen, gleichmäßiger Druck auf die Oberfläche der Verbindung, höchste mechanische Festigkeit der Befestigung / *keeping the slats, evenly pressure on the surface of the joint, highest mechanical strength of the attachment*

Typ	Anschlussbreite L x B mm	Außenmaße (2 x s+L) x Bmm	Höhe H mm	Bohrung d mm	Stärke s mm	VPE Stk.	ArtNr	€/Stk.
<i>type</i>	<i>terminal width</i>	<i>outer dimensions</i>	<i>height H</i>	<i>hole d</i>	<i>thickness s</i>	<i>PU</i>		<i>/pc.</i>
PBF1060	20 x 25	23,2 x 25	2,8	7	1,6	10	179070	0,26
PBF1065	20 x 25	23,2 x 25	3,8	9	1,6	10	179071	0,26
PBF1090	24 x 32	27,2 x 32	2,8	9	1,6	10	179072	0,32
PBF1100	24 x 32	28 x 32	4,8	11	2,0	10	179073	0,33
PBF1125	32 x 40	36 x 40	2,8	11	2,0	10	179074	0,35
PBF1140	32 x 40	36 x 40	5,8	13	2,0	10	179075	0,36
PBF1165	40 x 40	44 x 40	3,8	13	2,0	10	179076	0,67
PBF1180	40 x 80	45 x 80	7,8	13	2,5	4	179077	0,84
PBF1195	50 x 40	54 x 40	3,8	13	2,0	4	179078	0,48
PBF1210	50 x 80	55 x 80	7,8	13	2,5	4	179079	0,97
PBF1225	63 x 40	68 x 40	3,8	13	2,5	4	179080	0,60
PBF1240	63 x 80	69 x 80	7,8	13	3,0	4	179081	1,31
PBF1255	80 x 50	85 x 50	3,8	13	2,5	4	179082	0,84
PBF1270	80 x 100	86 x 100	7,8	13	3,0	4	179083	1,93

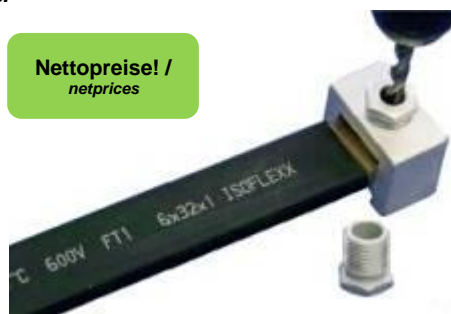


GOGAFLEX Bohrschablonen BS / drilling templates

**Abgestimmt auf die jeweilige Lamellenbreite. Mit verschiedenen Bohreinsätzen. /
Matched to the respective slat width. With different drilling operations.**

Typ	Lamellenbreite mm	Bohrloch mm	VPE Stk.	ArtNr	€/Stk.
<i>type</i>	<i>lamella width</i>	<i>hole</i>	<i>PU</i>		<i>/pc.</i>
BS16	16	6/8	1	128005580	111,30
BS20	20	8/10/12		128005582	118,70
BS24	24	8/10/12		128005584	118,70
BS32	32	10/12		128005586	121,20

**Nettopreise! /
netprices**



Preise gültig ab 01.01.2023 exkl. MwSt., freibleibend, Auftragsrabatt auf Anfrage, **Werkzeuge haben NETTOPREISE!**
prices are valid from 01.01.2023 excl. VAT, subject to change, discount upon request, tools have NET PRICES
sonst. Konditionen siehe www.gogatec.com/AGB.pdf, techn. Änderungen vorbehalten /
terms & conditions can be found on our website: www.gogatec.com/AGB.pdf; error, technical modifications and variations are reserved

GOGAFLEX DZP3000 einfacher Abstandshalter / simple support with spacer

Für universelle, schnelle und günstige Befestigung von lamellierten Cu-Schienen /
universal, quick and competitive anchorage for insulated flexible copper-bars

Für Querschnitt max. / for cross section up to 32 x 10 x 1 mm

Möglichkeit der Befestigung bis zu 4 Schienen übereinander /
possibility to fit up 4 flexible bars circuits on top of each other

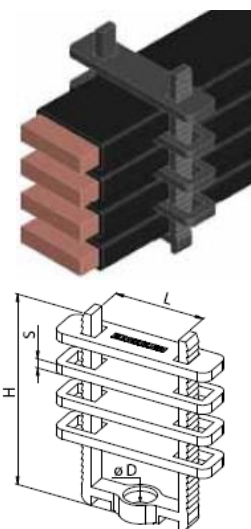
Befestigung in der Schaltanlage durch Schraube /
fits easily to the panel board structure by means of screw (not included)

Sorgfältige und ordentliche Befestigung im Inneren des Schaltfeldes /
accurate and ordered fitting inside the panel board

Optimale Wärmeableitung dank korrekter Abstände zwischen den Schienen /
Excellent heat dissipation thanks to the spacing between bars

Material / material: Polyamid PA 6/6, 30% Glasfaser / fiberglass selbstverlöschend nach UL94-V0 / self-extinguishing
Farben / colour: Schwarz / black

Typ	für Schienen Stk.	für Querschnitt max. mm	Höhe mm	Platz mm	Dicke der Auflagen mm	Loch-Ø mm	ArtNr	€ /Stk.
type	for bars pcs.	for cross-section	height	space	thickness of supports	hole- Ø	part no	/pc.
DZP3000	max. 4	32 x 10 x 1	83	38	4	7	255099	2,96



GOGAFLEX Kupferschienenklemme KSK / copper bar terminal

Zur Montage von Rundleitern an Kupferschienen / for mounting round wires on flat rails

Material / material: Stahl, galvanisch verzinkt, passiviert, Cr(VI) frei / steel, galvanized, passivated, Cr(VI) free

Material Haltefeder / material hold spring: Edelstahl / stainless steel

Zulässiger Anschluss / permissible connection: Leitungen und Drähte ein-, mehr- und feindrähtig (mit Aderendhülse) /
conductors and wires solid or fine stranded (with cord end sleeve)

Normen / norms: VDE 0609 (1), EN 60999

Typ	Stromschiene mm	Strom- belastbarkeit A	Leiter- querschnitt mm²	Anzugs- moment Nm	VPE	ArtNr	€ /Stk.
type	current bar	current load cap.	cross section	torque	PU	part no	/pc.
KSK01	3					179040	0,81
KSK02	5	98	1,5 - 16	3	100	179041	0,86
KSK03	10					179042	0,98
KSK04	5	158	2,5 - 35	8	50	179044	1,25
KSK05	10					179045	1,41
KSK06	5	245	16 - 70	16	25	179050	1,83
KSK07	10					179051	2,13
KSK06-1	5	-	35 - 70	16	10	179050.1	1,67
KSK07-1	10					179051.1	1,82
KSK08	5	344	16 - 120	24	25	179052	3,19
KSK09	10					179053	3,29
KSK08-1	5	-	70 - 120	16	10	179052.1	2,08
KSK09-1	10					179053.1	2,48
KSK10	5	448	35 - 185	24	20	179054	3,41
KSK11	10					179055	3,61
KSK10-1	5	-	120 - 185	24	10	179054.1	2,86
KSK11-1	10					179055.1	3,00
KSK12	5	608	120 - 300	30	5	179056	18,79
KSK13	10					179057	18,96



GOGAFLEX AL-CU-Pad / Al-Cu pad

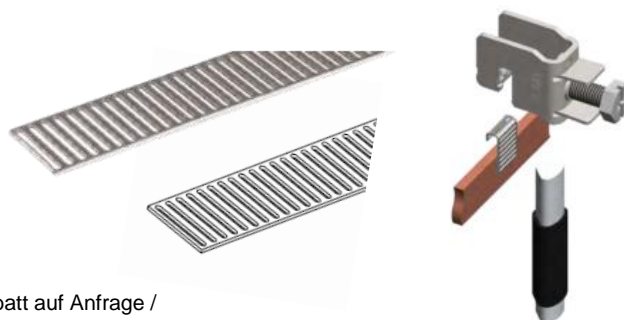
Für die sichere Verbindung von eindrängigen Aluleitern auf Kupferschienen / for reliable connection of solid Aluminum conductors onto copper busbars

Material / material: Messing verzinkt / brass tinned

Länge / length: 200 mm (5-7 Klemmstellen / terminals)

Typ	passend bei	VPE Stk.	Art.Nr.	€
type	suitable at	PU	part no.	/pc.
ALCU-PAD 16/35	KSK01 -05		179047	a.A.
ALCU-PAD 50/70	KSK04-07	5	179048	a.A.
ALCU-PAD 120/185	KSK08-011		179049	a.A.

a. A. = auf Anfrage / upon request



Preise gültig ab 01.01.2023 exkl. MwSt., freibleibend, Auftragsrabatt auf Anfrage /

prices are valid from 01.01.2023 excl. VAT, subject to change, discounts upon request

sonst. Konditionen siehe www.gogatec.com/AGB.pdf, techn. Änderungen vorbehalten /

terms & conditions can be found on our website: www.gogatec.com/AGB.pdf; error, technical modifications and variations are reserved