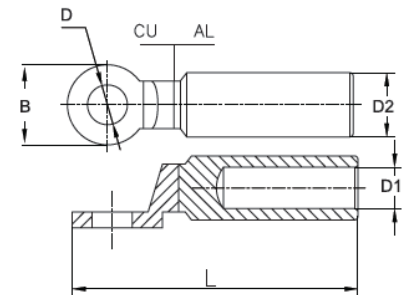


GOGAPIN ALCU-RK2 AlCu Kabelschuhe / alcu cable lugs

Material / material: E-CU, Al-99,6%

Längsdicht mit massiver Kupferlasche / with barrier and solid CU palm
Übergang von Aluminiumleiter auf Kupferklemme / transition from aluminium conductor to copper clamp
Passende Werkzeuge siehe GOGATOOL Katalog / for appropriate tools please see GOGATOOL catalog



rm/sm	se	Loch für	Abmessungen mm				Gewicht/Stk..	VPE	Typ	ArtNr	€	
mm ²	mm ²	hole size	D ±0,2	D1 ±0,2	D2	B	L	kg	Stk.	type	part no	/100 Stk.
mm ²	mm ²	mm	mm	mm	mm	mm	mm	weight /pc.	PU	type	part no	/100 pcs.
16	25	M8	8,4	5,6	16	20	79	0,046	70	ALCU-RK2-16-M8	127096016008	407,00
16	25	M10	10,5	5,6	16	20	79	0,046	70	ALCU-RK2-16-M10	127096016010	407,00
16	25	M12	12,8	5,6	16	20	79	0,046	70	ALCU-RK2-16-M12	127096016012	407,00
25	35	M8	8,4	6,4	16	20	79	0,045	70	ALCU-RK2-25-M8	127096025008	407,00
25	35	M10	10,5	6,4	16	20	79	0,045	70	ALCU-RK2-25-M10	127096025010	407,00
25	35	M12	12,8	6,4	16	20	79	0,045	70	ALCU-RK2-25-M12	127096025012	407,00
35	50	M8	8,4	8,5	16	20	79	0,043	70	ALCU-RK2-35-M8	127096035008	425,00
35	50	M10	10,5	8,5	16	20	79	0,043	70	ALCU-RK2-35-M10	127096035010	425,00
35	50	M12	12,8	8,5	16	20	79	0,043	70	ALCU-RK2-35-M12	127096035012	425,00
50	70	M8	8,4	9,4	20	24	88	0,078	48	ALCU-RK2-50-M8	127096050008	536,00
50	70	M10	10,5	9,4	20	24	88	0,078	48	ALCU-RK2-50-M10	127096050010	536,00
50	70	M12	12,8	9,4	20	24	88	0,078	48	ALCU-RK2-50-M12	127096050012	536,00
70	95	M8	8,4	10,9	20	25	88	0,072	48	ALCU-RK2-70-M8	127096070008	536,00
70	95	M10	10,5	10,9	20	25	88	0,072	48	ALCU-RK2-70-M10	127096070010	536,00
70	95	M12	12,8	10,9	20	25	88	0,072	48	ALCU-RK2-70-M12	127096070012	536,00
95	120	M8	8,4	12,4	20	25	88	0,070	48	ALCU-RK2-95-M8	127096095008	560,00
95	120	M10	10,5	12,4	20	25	88	0,070	48	ALCU-RK2-95-M10	127096095010	560,00
95	120	M12	12,8	12,4	20	25	88	0,070	48	ALCU-RK2-95-M12	127096095012	560,00
120	150	M8	8,4	13,7	25	30	110	0,138	20	ALCU-RK2-120-M8	127096120008	899,00
120	150	M10	10,5	13,7	25	30	110	0,138	20	ALCU-RK2-120-M10	127096120010	899,00
120	150	M12	12,8	13,7	25	30	110	0,138	20	ALCU-RK2-120-M12	127096120012	899,00
150	185	M8	8,4	15,5	25	30	110	0,131	20	ALCU-RK2-150-M8	127096150008	899,00
150	185	M10	10,5	15,5	25	30	110	0,131	20	ALCU-RK2-150-M10	127096150010	899,00
150	185	M12	12,8	15,5	25	30	110	0,131	20	ALCU-RK2-150-M12	127096150012	899,00
185	240	M8	8,4	17	32	35	117	0,231	15	ALCU-RK2-185-M8	127096185008	1 484,00
185	240	M10	10,5	17	32	35	117	0,231	15	ALCU-RK2-185-M10	127096185010	1 484,00
185	240	M12	12,8	17	32	35	117	0,231	15	ALCU-RK2-185-M12	127096185012	1 484,00
240	300	M10	10,5	19,5	32	35	117	0,220	15	ALCU-RK2-240-M10	127096240010	1 484,00
240	300	M12	12,8	19,5	32	35	117	0,220	15	ALCU-RK2-240-M12	127096240012	1 484,00
240	300	M16	17	19,5	32	35	117	0,220	15	ALCU-RK2-240-M16	127096240016	1 484,00
300	400	M10	10,5	23,2	40	36	156	0,363	6	ALCU-RK2-300-M10	127096300010	2 400,00
300	400	M12	12,8	23,2	40	36	156	0,363	6	ALCU-RK2-300-M12	127096300012	2 400,00
300	400	M16	17	23,2	40	36	156	0,363	6	ALCU-RK2-300-M16	127096300016	2 400,00
400	500	M10	10,5	26	40	36	156	0,385	6	ALCU-RK2-400-M10	127096400010	2 481,00
400	500	M12	12,8	26	40	36	156	0,385	6	ALCU-RK2-400-M12	127096400012	2 481,00
400	500	M16	17	26	40	36	156	0,385	6	ALCU-RK2-400-M16	127096400016	2 481,00
500	630	M10	10,5	29	47	60	193	0,430	1	ALCU-RK2-500-M10	127096500010	a.A.
500	630	M12	12,8	29	47	60	193	0,430	1	ALCU-RK2-500-M12	127096500012	a.A.
500	630	M16	17	29	47	60	193	0,430	1	ALCU-RK2-500-M16	127096500016	8 801,00

a. A. = auf Anfrage / upon request

Preise gültig ab 01.01.2023 exkl. MwSt., freibleibend, Auftragsrabatt auf Anfrage /
prices are valid from 01.01.2023 excl. VAT, subject to change, discounts upon request
sonst. Konditionen siehe www.gogatec.com/AGB.pdf, techn. Änderungen vorbehalten /
terms & conditions can be found on our website: www.gogatec.com/AGB.pdf; error, technical modifications and variations are reserved