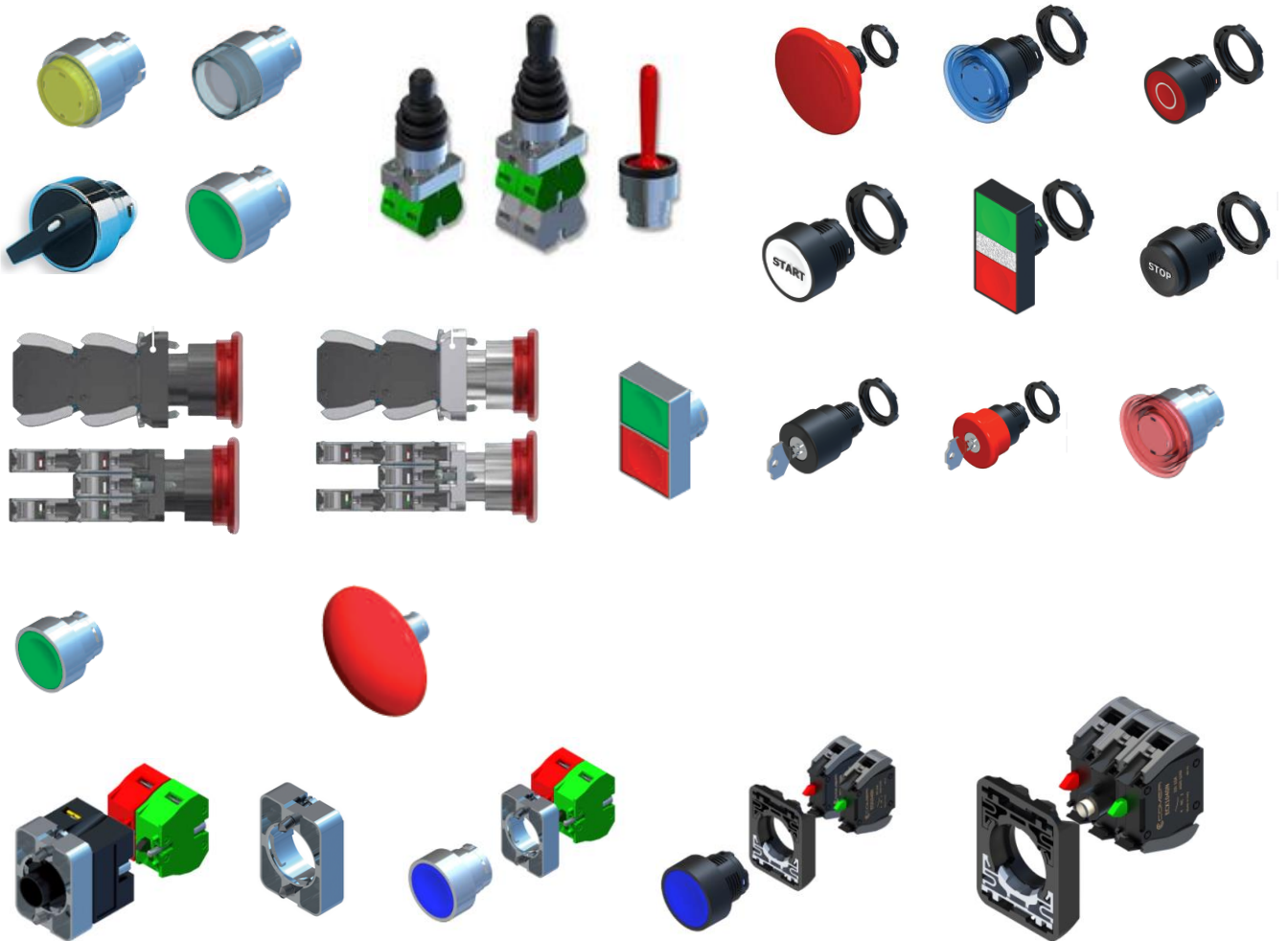


Tasterprogramm erhältlich in Kunststoff-/Metallversion zum Aufschrauben in Flanschplatte oder als Kunststoffversion für Gegenmuttermontage /
Pushbutton program available in plastic/metal snap on mounting flange version or as plastic version for locknut mounting



Standards / standards: Konform mit / conform with IEC 947-5-1 und europäischen / and european EN 60947-5-1 Standards

Zertifikate / certifications: cULus, CE

Arbeits-/Lagertemperatur / working-/storage temperature: -25°C - +70°C/-40°C - +80°C

Material (Gehäuse) / material (case): Glasfaserverstärkter Kunststoff bzw. verchromter Zinkdruckguss / glass fiber reinforced plastic or chromed die-cast zinc

Elektroschockfestigkeit / electric shock resistance: Kunststoff Klasse 2, Schraubversion Metall Klasse 1 / plastic class 2, metal screw version class 1

Schutzart / protection grade: IP65

Bemessungsisolationsspannung (IEC 947-1, EN60947-1, UL508, CSA C22-2 14: A600, Q300) / rated insulation voltage: 660 V

Stoßspannungsfestigkeit / impulse withstand voltage: 6 kV (8kV Gegenmutter-Version / locknut-version)

Konv. thermischer Strom / assembled thermal current: < 40°C bei 10 A / < 40°C at 10 A

Kurzschlussicher (U_e < 500 VAC) / short circuit protection: gG (gl) Sicherungen 10 A / gG (gl) fuses 10 A

Bemessungsbetriebsstrom I_e/AC-15 / rated operational current: 24 V – 50/60 Hz/10 A, 240 V – 50/60 Hz/6 A, 400 V – 50/60 Hz/4 A

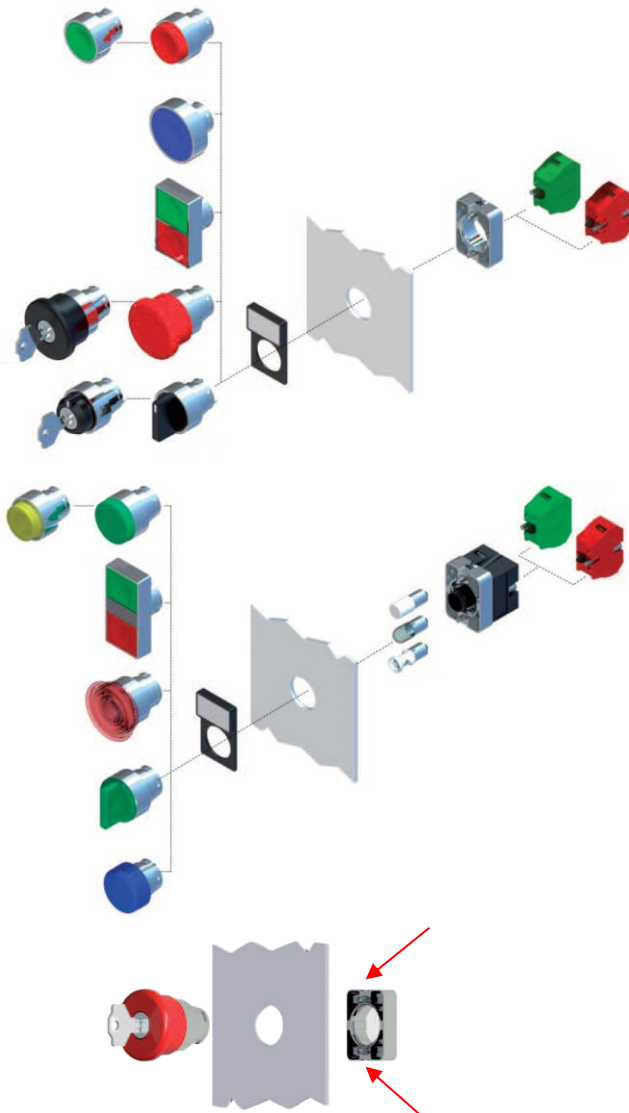
Bemessungsbetriebsstrom I_e / DC-13 / rated operational current: 24 VDC/2,8 A, 125 VDC/0,55 A, 250 VDC/0,27 A

Schalhäufigkeit / switching frequency: 3600 Zyklen/Stunde / 3600 cycles/hour

Anfangswiderstand zwischen Kontakten / initial resistance between contacts: ≤ 25 mΩ

Klemmen 1 oder 2 Adern / terminals 1 or 2 cores: Schraubklemmen / screw terminals 0,75-2,5 mm² (Gegenmutter version / locknut version 0,5 – 2,5mm²)

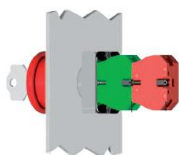
Version für Flanschplattenmontage / version with flange plate mounting



**Metallschrauben im Befestigungsflansch garantieren
Verdrehschutz ohne Bedarf einer Rastnase /
Metal screws of the support base guarantee no rotation without need of anti-
rotation notch**

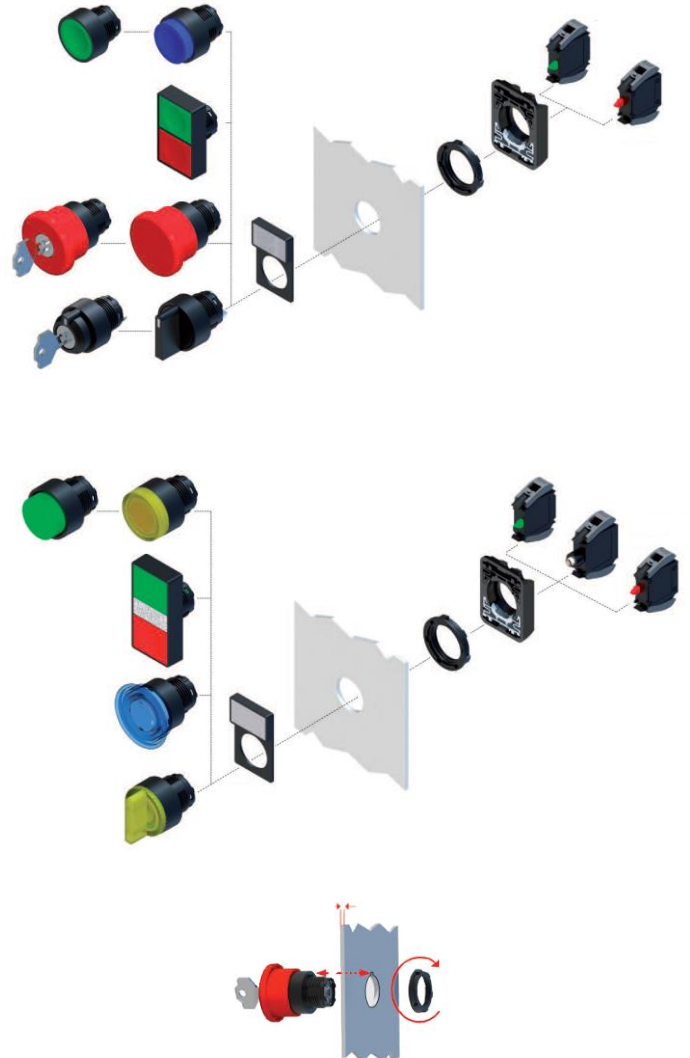


**Die Schrauben am Kontaktblock garantiert den elektr.
Kontakt zwischen Befestigungsflansch und Schalter /
Metal screw on the contact block secures firmly the electr. contact to the
support base and the operator**

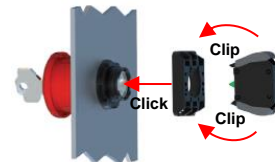


**Gesamtmaß nur 45mm von der Frontplatte /
overall dim. 45mm depth only**

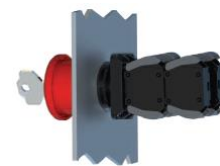
Version für Gegenmuttermontage / version for locknut mounting



**Rastnase gegen Verdrehen /
anti-rotation notch**



**Befestigungsflansch m. Kerben für
schnelle und werkzeuglose Installation /
support base with alignment notches to facilitate
toolless installation**



**Gesamtmaß nur 45mm von der Frontplatte /
overall dim. 45mm depth only**