

Thermoelement-Steckverbinder sind eine einfache und bequeme Methode zur Verbindung von Temperatursensoren. Für die korrekte Signalübertragung ist es wichtig, dass alle Komponenten aus dem gleichen Thermoelementmaterial bestehen. Deshalb verfügen die Thermoelement-Steckverbinder über Kontakte aus dem gleichen Thermoelementmaterial oder Vergleichsmaterial. Für eine einfache Erkennung des Thermoelementtypes, gibt es die Kennzeichnung auf dem Steckverbindergehäuse und zusätzlich die Farbkodierung. /

*Thermocouple connectors are an accurate and convenient way of connecting temperature sensors. For accurate signal transmission, it is important that all components are made from the same thermocouple material. Therefore, the thermocouple connectors have contacts made from the same thermocouple material or comparable material. For easy identification of the thermocouple type, there is the marking on the connector housing and also the colour-coding.*

**Thermoelement Farbkodierung für Steckverbinder und Material der Kontakte / *thermocouple colour codes for connector bodies and contact material:***

Typ / type	IEC (International Electrotechnical Commission)	
J	schwarz / black	
	+ pos. Kontakt / contact: Eisen / iron (Fe)	- neg. Kontakt / contact: Kupfer Nickel / cooper nickel (CuNi)
K	grün / green	
	+ pos. Kontakt / contact: Nickel Chrom / nickel chromium (NiCr)	- neg. Kontakt / contact: Nickel-Legierung / nickel alloy (Ni-Leg.)



Typ / type	ANSI (American National Standards Institute)	
J	schwarz / black	
	+ pos. Kontakt / contact: Eisen / iron (Fe)	- neg. Kontakt / contact: Kupfer Nickel / cooper nickel (CuNi)
K	gelb / yellow	
	+ pos. Kontakt / contact: Nickel Chrom / nickel chromium (NiCr)	- neg. Kontakt / contact: Nickellegierung / nickel alloy (Ni-Leg.)

Miniatur Steckverbinder mit Flachstiften / *miniature connectors with flat pins*

Standard Steckverbinder mit Rundstiften / *standard connectors with solid round pins*

**Thermoelement Steckverbinder Produkt Übersicht / *thermocouple connectors overview***



Miniatur und Standard Thermoelement Steckverbinder / *Miniature and standard thermocouple connectors*



Miniatur und Standard Thermoelement Buchsen für Panel-Montage – Anschraubbar / *Miniature and standard thermocouple sockets for panel-mounting – to screw-on*



Miniatur und Standard Thermoelement Quick-Wire Steckverbinder / *Miniature and standard quick-wire thermocouple connectors*



Miniatur und Standard Thermoelement Buchsen für Panel-Montage mit Quick-Wire – Anschraubbar / *Miniature and standard thermocouple sockets for panel-mounting with quick-wire – to screw-on*



Miniatur und Standard Thermoelement Buchsen für Panel-Montage – Steckbar /  
Miniature and standard thermocouple sockets for panel-mounting – to plug-in



Standard Thermoelement Steckverbinder für Hochtemperaturbereich (425°C) /  
Standard thermocouple connectors for high-temperature range (425°C)



Miniatur Thermoelemente Buchsen für Leiterplatten-Montage /  
Miniature thermocouple sockets for circuit-board mounting



Standard Thermoelement Steckverbinder für Ultra Hochtemperaturbereich (650°C) /  
Standard thermocouple connectors for ultra high-temperature range (650°C)



Standard Thermoelement Steckverbinder – Duplex-Ausführung (2 x 2 Rundstifte) /  
Standard thermocouple connectors – duplex-version (2 x 2 round pins)

**GOGAPLUG MTH Miniatur Thermoelement Steckverbinder / MTH miniature connectors for thermocouples**

**Stecker mit Flachstiften und passende Buchsen. Kodierte Kontakte, zum Verhindern eines fehlerhaften Verbindens / plugs with flat pins and corresponding sockets. Coded contacts to prevent incorrect connection.**

Temperaturbereich / temperature range: **-35°C bis / up to +220°C**  
Max. Thermo-Kabeldurchmesser / max. thermocouple cable diameter: **4 mm**  
Flachstifte / flat pins  
Stift-Material – siehe Tabelle / pin material – see table  
Normen / standards: **BS EN 50212:1997. RoHS**



Typ / type	Größe / size	Kontaktart / contact type	Material d. Kontakte / material of contacts pos. Kont. / neg. Kont.	Code code	Farbe colour	ArtNr part no.	€ /Stk. /pc.
MTH-S	Miniatur / miniature	Stecker / plug	Typ J - Fe / CuNi	IEC	schwarz / black	116000	3,98
				ANSI	schwarz / black	116000	3,98
			Typ K - NiCr / Ni-Legierung / Ni-alloy	IEC	grün / green	116001	3,81
				ANSI	gelb / yellow	116001	4,07
MTH-B	Miniatur / miniature	Buchse / socket	Typ J - Fe / CuNi	IEC	schwarz / black	116010	4,34
				ANSI	schwarz / black	116010	4,34
			Typ K - NiCr / Ni-Legierung / Ni-alloy	IEC	grün / green	116011	4,34
				ANSI	gelb / yellow	116011	4,43

Preise gültig ab 01.01.2025 exkl. MwSt., freibleibend, Auftragsrabatt auf Anfrage /  
prices are valid from 01.01.2025 excl. VAT, subject to change, discounts upon request  
sonst. Konditionen siehe [www.gogatec.com/AGB.pdf](http://www.gogatec.com/AGB.pdf), techn. Änderungen vorbehalten /  
terms & conditions can be found on our website: [www.gogatec.com/AGB.pdf](http://www.gogatec.com/AGB.pdf); error, technical modifications and variations are reserved

**GOGAPLUG STH Standard Thermoelement Steckverbinder /**  
*STH standard connectors for thermocouples*

Stecker mit Rundstiften und passende Buchsen. Kodierte Kontakte, zum Verhindern eines fehlerhaften Verbindens. / *plugs with round plug pins and corresponding sockets. Coded contacts to prevent incorrect connection.*

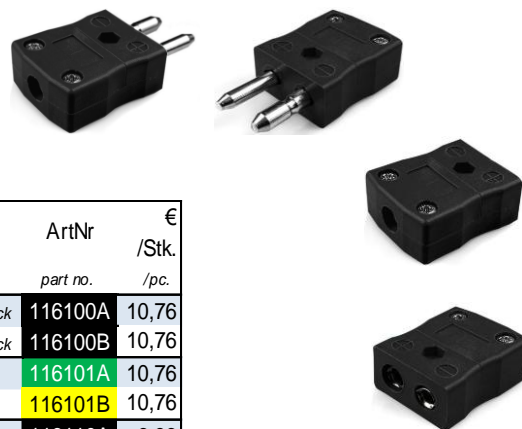
Temperaturbereich / *temperature range*: -35°C bis / *up to* +220°C

Max. Thermo-Kabeldurchmesser / *max. thermocouple cable diameter*: 6,6 mm

Rundstifte / *round pins*

Stift-Material – siehe Tabelle / *pin material – see table*

Normen / *standards*: BS EN 50212:1997. RoHS



Typ / <i>type</i>	Größe / <i>size</i>	Kontaktart / <i>contact type</i>	Material d. Kontakte / <i>material of contacts</i> pos. Kont. / neg. Kont.	Code <i>code</i>	Farbe <i>colour</i>	ArtNr <i>part no.</i>	€ /Stk. <i>/pc.</i>
STH-S	Standard / <i>standard</i>	Stecker / <i>plug</i>	Typ J - Fe / CuNi	IEC	schwarz / <i>black</i>	116100A	10,76
				ANSI	schwarz / <i>black</i>	116100B	10,76
			Typ K - NiCr / Ni-Legierung / <i>Ni-alloy</i>	IEC	grün / <i>green</i>	116101A	10,76
				ANSI	gelb / <i>yellow</i>	116101B	10,76
STH-B	Standard / <i>standard</i>	Buchse / <i>socket</i>	Typ J - Fe / CuNi	IEC	schwarz / <i>black</i>	116110A	6,96
				ANSI	schwarz / <i>black</i>	116110B	6,96
			Typ K - NiCr / Ni-Legierung / <i>Ni-alloy</i>	IEC	grün / <i>green</i>	116111A	7,84
				ANSI	gelb / <i>yellow</i>	116111B	7,84

**GOGAPLUG MTH-Q Miniatur Quick-Wire Thermoelement Steckverbinder /**  
*MTH-Q miniature quick-wire connectors for thermocouples*

Steckverbinder mit Quick-Wire Ausführung. Der Anschlussdraht wird einfach eingesteckt und per Schraube festgezogen. Stecker mit Flachstiften und passende Buchsen. Kodierte Kontakte verhindern ein fehlerhaftes Verbinden. / *connectors with quick-wire connection. The wire is simply plugged in and tightened with a screw. Plugs with flat pins and corresponding sockets. Coded contacts prevent an incorrect connection.*

Temperaturbereich / *temperature range*: -35°C bis / *up to* +220°C

Max. Thermo-Drahtdurchmesser / *max. thermocouple wire diameter*: 1,5 mm

Flachstifte / *flat pins*

Stift-Material – siehe Tabelle / *pin material – see table*

Normen / *standards*: BS EN 50212:1997. RoHS



Typ / <i>type</i>	Größe / <i>size</i>	Kontaktart / <i>contact type</i>	Material d. Kontakte / <i>material of contacts</i> pos. Kont. / neg. Kont.	Code <i>code</i>	Farbe <i>colour</i>	ArtNr <i>part no.</i>	€ /Stk. <i>/pc.</i>
MTH-Q-S	Miniatur / <i>miniature</i>	Stecker / <i>plug</i>	Typ J - Fe / CuNi	IEC	schwarz / <i>black</i>	116020A	4,28
				ANSI	schwarz / <i>black</i>	116020B	4,28
			Typ K - NiCr / Ni-Legierung / <i>Ni-alloy</i>	IEC	grün / <i>green</i>	116021A	3,98
				ANSI	gelb / <i>yellow</i>	116021B	3,81
MTH-Q-B	Miniatur / <i>miniature</i>	Buchse / <i>socket</i>	Typ J - Fe / CuNi	IEC	schwarz / <i>black</i>	116030A	4,16
				ANSI	schwarz / <i>black</i>	116030B	4,16
			Typ K - NiCr / Ni-Legierung / <i>Ni-alloy</i>	IEC	grün / <i>green</i>	116031A	3,98
				ANSI	gelb / <i>yellow</i>	116031B	3,81

Preise gültig ab 01.01.2025 exkl. MwSt., freibleibend, Auftragsrabatt auf Anfrage /

*prices are valid from 01.01.2025 excl. VAT, subject to change, discounts upon request*

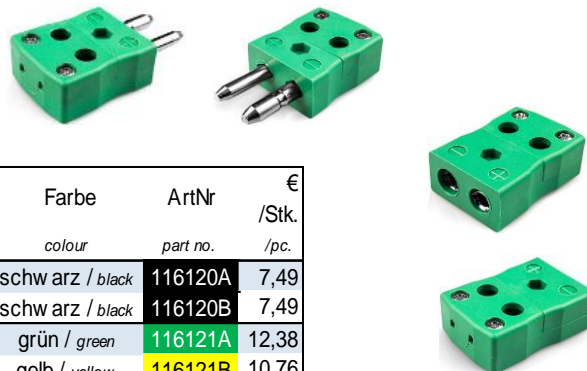
sonst. Konditionen siehe [www.gogatec.com/AGB.pdf](http://www.gogatec.com/AGB.pdf), techn. Änderungen vorbehalten /

*terms & conditions can be found on our website: www.gogatec.com/AGB.pdf; error, technical modifications and variations are reserved*

**GOGAPLUG STH-Q Standard Quick-Wire Thermoelement Steckverbinder / STH-Q quick-wire connectors for thermocouples**

Steckverbinder mit Quick-Wire Ausführung. Der Anschlussdraht wird einfach eingesteckt und per Schraube festgezogen. Stecker mit Rundstiften und passende Buchsen. Kodierte Kontakte verhindern ein fehlerhaftes Verbinden. / connectors with quick-wire connection. The wire is simply plugged in and tightened with a screw. Plugs with round plug pins and corresponding sockets. Coded contacts prevent an incorrect connection.

Temperaturbereich / temperature range: -35°C bis / up to +220°C  
 Max. Thermo-Kabeldurchmesser / max. thermocouple cable diameter: 2 mm  
 Rundstifte / round pins  
 Stift-Material – siehe Tabelle / pin material – see table  
 Normen / standards: BS EN 50212:1997. RoHS



Typ / type	Größe / size	Kontaktart / contact type	Material d. Kontakte / material of contacts pos. Kont. / neg. Kont.	Code code	Farbe colour	ArtNr part no.	€ /Stk. /pc.
STH-Q-S	Standard / standard	Stecker / plug	Typ J - Fe / CuNi	IEC	schwarz / black	116120A	7,49
				ANSI	schwarz / black	116120B	7,49
			Typ K - NiCr / Ni-Legierung / Ni-alloy	IEC	grün / green	116121A	12,38
				ANSI	gelb / yellow	116121B	10,76
STH-Q-B	Standard / standard	Buchse / socket	Typ J - Fe / CuNi	IEC	schwarz / black	116130A	8,11
				ANSI	schwarz / black	116130B	8,11
			Typ K - NiCr / Ni-Legierung / Ni-alloy	IEC	grün / green	116131A	8,76
				ANSI	gelb / yellow	116131B	7,97

**GOGAPLUG MTH-S und STH-S Panel-Montage Buchsen für Thermoelemente – anschraubbar / MTH-S and STH-S panel mounting sockets for thermocouples – to screw-on**

Panel-Montage Buchsen für Thermoelement Stecker (Flach- oder Rundstifte). Inklusive Halterungsbügel aus Edelstahl zur sicheren Befestigung. Kodierte Kontakte verhindern ein fehlerhaftes Verbinden. / screw-on panel mounting sockets fitting for thermocouple plugs (flat or round plug pins). Including a stainless-steel bracket for secure fastening. Contacts are coded to prevent incorrect connection.

Temperaturbereich / temperature range: -35°C bis / up to +220°C  
 Max. Thermo-Kabeldurchmesser bei Miniatur-Größe / max. thermocouple cable diameter for miniature size: 4 mm  
 Max. Thermo-Kabeldurchmesser bei Standard-Größe / max. thermocouple cable diameter for standard size: 6,6 mm  
 Miniaturgröße / miniature size: Flachstifte / flat pins      Standardgröße / standard size: Rundstifte / round pins  
 Stift-Material – siehe Tabelle / pin material – see table  
 Normen / standards: BS EN 50212:1997. RoHS

Edelstahl Ersatz-Clip /  
 spare stainless-steel bracket:  
 Miniatur: 116950  
 Standard: 116951

Typ / type	Größe / size	Kontaktart / contact type	Material d. Kontakte / material of contacts pos. Kont. / neg. Kont.	Code code	Farbe colour	ArtNr part no.	€ /Stk. /pc.
MTH-S-B	Miniatur / miniature	Buchse / socket	Typ J - Fe / CuNi	IEC	schwarz / black	116050A	8,38
				ANSI	schwarz / black	116050B	8,38
			Typ K - NiCr / Ni-Legierung / Ni-alloy	IEC	grün / green	116051A	7,94
				ANSI	gelb / yellow	116051B	7,09
STH-S-B	Standard / standard	Buchse / socket	Typ J - Fe / CuNi	IEC	schwarz / black	116150A	10,60
				ANSI	schwarz / black	116150B	10,58
			Typ K - NiCr / Ni-Legierung / Ni-alloy	IEC	grün / green	116151A	11,63
				ANSI	gelb / yellow	116151B	11,29



Preise gültig ab 01.01.2025 exkl. MwSt., freibleibend, Auftragsrabatt auf Anfrage / prices are valid from 01.01.2025 excl. VAT, subject to change, discounts upon request  
 sonst. Konditionen siehe [www.gogatec.com/AGB.pdf](http://www.gogatec.com/AGB.pdf), techn. Änderungen vorbehalten / terms & conditions can be found on our website: [www.gogatec.com/AGB.pdf](http://www.gogatec.com/AGB.pdf); error, technical modifications and variations are reserved



**GOGAPLUG MTH-S-Q und STH-S-Q Panel-Montage Buchsen mit Quick-Wire für Thermoelemente – anschraubbar /**  
*MTH-S-Q and STH-S-Q panel mounting sockets with quick-wire for thermocouples – to screw-on*

Panel-Montage Buchsen für Thermoelement Stecker (Flach- oder Rundstifte) mit Schnellanschluss-Ausführung. Der Anschlussdraht wird einfach eingesteckt und per Schraube festgezogen. Inklusive Halterungsbügel aus Edelstahl zur sicheren Befestigung. Kodierte Kontakte verhindern ein fehlerhaftes Verbinden. / *screw-on panel mounting sockets for thermocouple plugs (flat or round plug pins) with quick-wire connection. The wire is simply plugged in and tightened with a screw. Including a stainless-steel bracket for secure fastening. Contacts are coded to prevent incorrect connection.*

Temperaturbereich / *temperature range: -35°C bis / up to +220°C*

Max. Thermo-Drahtdurchmesser bei Miniatur-Größe / *max. thermocouple wire diameter for miniature size: 1,5 mm*

Max. Thermo-Drahtdurchmesser Standard-Größe / *max. thermocouple wire diameter for standard size: 2 mm*

Miniaturgröße / *miniature size: Flachstifte / flat pins*

Standardgröße / *standard size: Rundstifte / round pins*

Stift-Material – siehe Tabelle / *pin material – see table*

Normen / *standards: BS EN 50212:1997. RoHS*

Edelstahl Ersatz-Clip /  
*spare stainless-steel bracket.*  
Miniatur: 116950  
Standard: 116951



Typ / <i>type</i>	Größe / <i>size</i>	Kontaktart / <i>contact type</i>	Material d. Kontakte / <i>material of contacts</i> pos. Kont. / neg. Kont.	Code <i>code</i>	Farbe <i>colour</i>	ArtNr <i>part no.</i>	€ <i>/Stk.</i> <i>/pc.</i>
MTH-S-Q-B	Miniatur / <i>miniature</i>	Buchse / <i>socket</i>	Typ J - Fe / CuNi	IEC	schwarz / <i>black</i>	116060A	8,28
				ANSI	schwarz / <i>black</i>	116060B	8,28
			Typ K - NiCr / Ni-Legierung / <i>Ni-alloy</i>	IEC	grün / <i>green</i>	116061A	8,65
				ANSI	gelb / <i>yellow</i>	116061B	8,85
STH-S-Q-B	Standard / <i>standard</i>	Buchse / <i>socket</i>	Typ J - Fe / CuNi	IEC	schwarz / <i>black</i>	116160A	11,29
				ANSI	schwarz / <i>black</i>	116160B	11,29
			Typ K - NiCr / Ni-Legierung / <i>Ni-alloy</i>	IEC	grün / <i>green</i>	116161A	11,77
				ANSI	gelb / <i>yellow</i>	116161B	11,77

Preise gültig ab 01.01.2025 exkl. MwSt., freibleibend, Auftragsrabatt auf Anfrage /

*prices are valid from 01.01.2025 excl. VAT, subject to change, discounts upon request*

sonst. Konditionen siehe [www.gogatec.com/AGB.pdf](http://www.gogatec.com/AGB.pdf), techn. Änderungen vorbehalten /

*terms & conditions can be found on our website: www.gogatec.com/AGB.pdf; error, technical modifications and variations are reserved*

**GOGAPLUG MTH-P und STH-P Panel-Montage Buchsen für Thermoelemente – steckbar / MTH-P and STH-P panel mounting sockets for thermocouples – to plug-in**

Panel-Montage Buchsen für Thermoelement Stecker (Flach- oder Rundstifte). Die Buchse wird mittels Nylonclip von der Rückseite an die Panelplatte montiert. Kodierte Kontakte verhindern ein fehlerhaftes Verbinden. / fascia plug-in panel mounting sockets for thermocouple plugs (flat or round plug pins). The socket fixed on the panel from its rear side with a nylon clip. Contacts are coded to prevent incorrect connection.

Nylon Ersatz-Clip / spare nylon clip:  
Miniatur: 116940  
Standard: 116941

Temperaturbereich / temperature range: -35°C bis / up to +120°C  
Miniaturgröße / miniature size: Flachstifte / flat pins      Standardgröße / standard size: Rundstifte / round pins  
Stift-Material – siehe Tabelle / pin material – see table  
Normen / standards: BS EN 50212:1997. RoHS



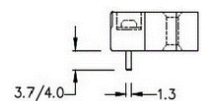
Typ / type	Größe / size	Kontaktart / contact type	Material d. Kontakte / material of contacts pos. Kont. / neg. Kont.	Code code	Farbe colour	ArtNr part no.	€/Stk. /pc.
MTH-P-B	Miniatur / miniature	Buchse / socket	Typ J - Fe / CuNi	IEC	schwarz / black	116040A	5,16
				ANSI	schwarz / black	116040B	a.A.
			Typ K - NiCr / Ni-Legierung / Ni-alloy	IEC	grün / green	116041A	4,65
				ANSI	gelb / yellow	116041B	4,89
STH-P-B	Standard / standard	Buchse / socket	Typ J - Fe / CuNi	IEC	schwarz / black	116140A	7,67
				ANSI	schwarz / black	116140B	7,67
			Typ K - NiCr / Ni-Legierung / Ni-alloy	IEC	grün / green	116141A	8,28
				ANSI	gelb / yellow	116141B	8,17

a. A. = auf Anfrage / upon request

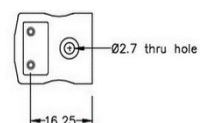
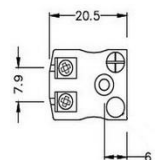
**GOGAPLUG MTH-L Leiterplatten-Montage Miniatur Buchsen für Thermoelemente / MTH-L circuit-board mounting miniature sockets for thermocouples**

Buchse für die direkte Leiterplattenmontage mit stabilen Messing-Stiften. Passend für Thermoelement Stecker mit Flachstiften. Kodierte Kontakte verhindern ein fehlerhaftes Verbinden. / socket with solid brass pins for direct circuit board mounting. Fitting for thermocouple plugs with flat pins. Contacts are coded to prevent incorrect connection.

Temperaturbereich / temperature range: -35°C bis / up to +220°C  
Max. Thermodrahtdurchmesser / max. thermocouple wire diameter: 1,5 mm  
Miniaturgröße / miniature size: Flachstifte / flat pins  
Stift-Material – siehe Tabelle / pin material – see table  
Normen / standards: BS EN 50212:1997. RoHS



Typ / type	Größe / size	Kontaktart / contact type	Material d. Kontakte / material of contacts pos. Kont. / neg. Kont.	Code code	Farbe colour	ArtNr part no.	€/Stk. /pc.
MTH-L-B	Miniatur / miniature	Buchse / socket	Typ J - Fe / CuNi	IEC	schwarz / black	116070A	4,34
				ANSI	schwarz / black	116070B	4,34
			Typ K - NiCr / Ni-Legierung / Ni-alloy	IEC	grün / green	116071A	4,75
				ANSI	gelb / yellow	116071B	4,48



Preise gültig ab 01.01.2025 exkl. MwSt., freibleibend, Auftragsrabatt auf Anfrage / prices are valid from 01.01.2025 excl. VAT, subject to change, discounts upon request  
sonst. Konditionen siehe [www.gogatec.com/AGB.pdf](http://www.gogatec.com/AGB.pdf), techn. Änderungen vorbehalten / terms & conditions can be found on our website: [www.gogatec.com/AGB.pdf](http://www.gogatec.com/AGB.pdf); error, technical modifications and variations are reserved

**GOGAPLUG STH-D Standard Thermoelement Steckverbinder – Duplex-Ausführung /**  
*STH-D standard connectors for thermocouples – duplex-version*

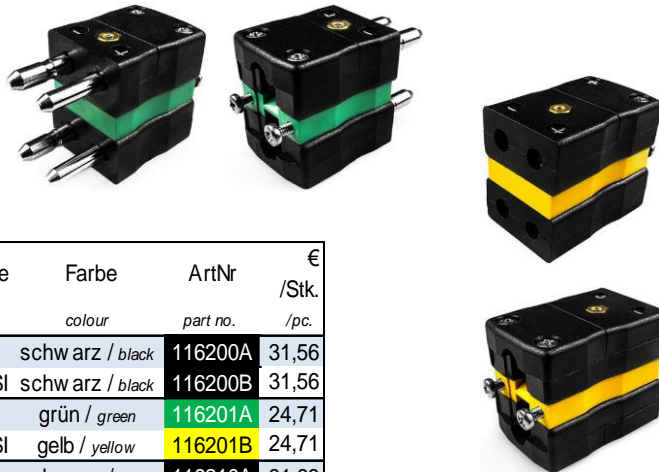
2-Kanal Steckverbinder mit 2x2 Rundstiften. Robustes glasverstärktes Polyestergehäuse. Tauglich für Anwendungen im Industriebereich. Kodierte Kontakte verhindern ein fehlerhaftes Verbinden. / *2 channel plug connectors with 2x2 round pins. Rugged glass filled polyester bodies. Suitable for industrial applications. Contacts are coded to prevent incorrect connection.*

Temperaturbereich / *temperature range: -35°C bis / up to +220°C*

Rundstifte / *round pins*

Stift-Material – siehe Tabelle / *pin material – see table*

Normen / *standards: BS EN 50212:1997. RoHS*



Typ / <i>type</i>	Größe / <i>size</i>	Kontaktart / <i>contact type</i>	Material d. Kontakte / <i>material of contacts</i> pos. Kont. / neg. Kont.	Code <i>code</i>	Farbe <i>colour</i>	ArtNr <i>part no.</i>	€ /Stk. <i>/pc.</i>
STH-D-S	Standard / <i>standard</i>	Stecker / <i>plug</i>	Typ J - Fe / CuNi	IEC	schwarz / <i>black</i>	116200A	31,56
				ANSI	schwarz / <i>black</i>	116200B	31,56
			Typ K - NiCr / Ni-Legierung / <i>Ni-alloy</i>	IEC	grün / <i>green</i>	116201A	24,71
				ANSI	gelb / <i>yellow</i>	116201B	24,71
STH-D-B	Standard / <i>standard</i>	Buchse / <i>socket</i>	Typ J - Fe / CuNi	IEC	schwarz / <i>black</i>	116210A	31,63
				ANSI	schwarz / <i>black</i>	116210B	31,63
			Typ K - NiCr / Ni-Legierung / <i>Ni-alloy</i>	IEC	grün / <i>green</i>	116211A	24,41
				ANSI	gelb / <i>yellow</i>	116211B	24,41

**GOGAPLUG STH-HT Standard Thermoelement Steckverbinder –**  
**Hochtemperatur, Kunststoff 425°C /**

*STH-HT standard connectors for thermocouples – high-temperature, plastic 425°C*

Hochtemperatur Steckverbinder mit Rundstiften für Temperaturbereiche bis 425°C. Das Gehäuse besteht aus robustem, strapazierfähigem Kunststoff. Kodierte Kontakte verhindern ein fehlerhaftes Verbinden. / *high-temperature connectors with round pins withstands temperature ranges up to 425°C. High strength, heavy duty thermoset plastic housing. Contacts are coded to prevent incorrect connection.*

Temperaturbereich / *temperature range: -35°C bis / up to +425°C*

Strapazierfähiges Kunststoffgehäuse / *heavy duty plastic body*

Max. Thermo-Kabeldurchmesser / *max. thermocouple cable diameter: 4,8 mm*

Rundstifte / *round pins*

Stift-Material – siehe Tabelle / *pin material – see table*

Normen / *standards: BS EN 50212:1997. RoHS*

Auf Anfrage: Miniaturgröße (m. Flachstiften)  
Max. Thermokabel-Kabeldurchmesser: 3,2 mm /  
*Upon request: miniature size (w. flat pins)*  
Max. thermocouple cable diameter: 3,2 mm



Typ / <i>type</i>	Größe / <i>size</i>	Kontaktart / <i>contact type</i>	Material d. Kontakte / <i>material of contacts</i> pos. Kont. / neg. Kont.	Code <i>code</i>	Farbe <i>colour</i>	ArtNr <i>part no.</i>	€ /Stk. <i>/pc.</i>
STH-HT-S	Standard / <i>standard</i>	Stecker / <i>plug</i>	Typ J - Fe / CuNi	IEC	braun / <i>brown</i>	116180A	31,32
			Typ K - NiCr / Ni-Legierung / <i>Ni-alloy</i>	IEC	braun / <i>brown</i>	116181A	32,14
STH-HT-B	Standard / <i>standard</i>	Buchse / <i>socket</i>	Typ J - Fe / CuNi	IEC	braun / <i>brown</i>	116180B	40,20
			Typ K - NiCr / Ni-Legierung / <i>Ni-alloy</i>	IEC	braun / <i>brown</i>	116181B	46,10

Preise gültig ab 01.01.2025 exkl. MwSt., freibleibend, Auftragsrabatt auf Anfrage /

*prices are valid from 01.01.2025 excl. VAT, subject to change, discounts upon request*

sonst. Konditionen siehe [www.gogatec.com/AGB.pdf](http://www.gogatec.com/AGB.pdf), techn. Änderungen vorbehalten /

*terms & conditions can be found on our website: www.gogatec.com/AGB.pdf; error, technical modifications and variations are reserved*

**GOGAPLUG STH-UHT Standard Thermoelement Steckverbinder –  
Ultra Hochtemperatur, Keramik 650°C /  
STH-UHT standard connectors for thermocouples – ultra high-temperature, ceramic 650°C**

Ultra Hochtemperatur Steckverbinder mit Rundstiften für Temperaturbereiche bis 650°C. Das Gehäuse besteht aus reiner Keramik. Kodierte Kontakte verhindern ein fehlerhaftes Verbinden. / ultra high-temperature connectors with round pins withstands temperature ranges up to 650°C. High strength, heavy duty thermoset plastic housing. Contacts are coded to prevent incorrect connection.

Temperaturbereich / temperature range: -35°C bis / up to +650°C  
Keramikgehäuse / ceramic body  
Max. Thermo-Kabeldurchmesser / max. thermocouple cable diameter: 6,4 mm  
Rundstifte / round pins  
Stift-Material – siehe Tabelle / pin material – see table  
Normen / standards: BS EN 50212:1997. RoHS

Auf Anfrage: Miniaturgröße (m. Flachstiften)  
Max. Thermokabel-Kabeldurchmesser: 3,2 mm /  
Upon request: miniature size (w. flat pins)  
Max. thermocouple cable diameter: 3,2 mm



Typ / type	Größe / size	Kontaktart / contact type	Material d. Kontakte / material of contacts pos. Kont. / neg. Kont.	Code code	Farbe colour	ArtNr part no.	€ /Stk. /pc.
STH-UHT-S	Standard / standard	Stecker / plug	Typ J - Fe / CuNi	IEC	w eiß / white	116190A-ST	40,41
				ANSI	w eiß / white	116191A-ST	40,41
			Typ K - NiCr / Ni-Legierung / Ni-alloy	IEC	w eiß / white	116190B-ST	40,41
				ANSI	w eiß / white	116191B-ST	40,41
STH-UHT-B	Standard / standard	Buchse / socket	Typ J - Fe / CuNi	IEC	w eiß / white	116190A-BU	40,41
				ANSI	w eiß / white	116191A-BU	40,41
			Typ K - NiCr / Ni-Legierung / Ni-alloy	IEC	w eiß / white	116190B-BU	40,41
				ANSI	w eiß / white	116191B-BU	40,41

Preise gültig ab 01.01.2025 exkl. MwSt., freibleibend, Auftragsrabatt auf Anfrage /  
prices are valid from 01.01.2025 excl. VAT, subject to change, discounts upon request  
sonst. Konditionen siehe [www.gogatec.com/AGB.pdf](http://www.gogatec.com/AGB.pdf), techn. Änderungen vorbehalten /  
terms & conditions can be found on our website: [www.gogatec.com/AGB.pdf](http://www.gogatec.com/AGB.pdf); error, technical modifications and variations are reserved



**GOGAPLUG Thermoelement Barriere Schraubklemmen-Block /**  
*thermocouple barrier terminal blocks*

Blöcke werden einzeln mit gekennzeichneten Klemmplättchen und seitlichen montierten Endkappen geliefert. Mehrere Blöcke können verzahnt miteinander verbunden werden. Festschrauben ist durch Befestigungslöcher in der Blockmitte möglich. Die einzelnen Klemmblöcke sind auf den Anschluss eines Leitungspaares (2 Adern) ausgelegt. / *single blocks come complete with end caps and marked terminal lugs to. Multiple number of blocks can be interlocked with each other. Blocks can be screwed down by using the mounting holes in the middle. Each block is designed for the connection of one cable pair (2 wires).*

Max. Temperatur / *max. temperature:* +220°C

Abmessungen (inkl. Endkappen) / *size (incl. end caps):* 35,8 x 32,5 x 13,1 mm (LxBxH / LxWxH)

Kontakt-Material – siehe Tabelle / *contact material – see table*

Material d. Kontakte / <i>material of the contacts</i>	Code	Farbe	ArtNr	€
pos. Kont. / neg. Kont.	code	colour	part no.	/Stk. /pc.
Typ J - Fe / CuNi	IEC	schwarz / black	116300	6,78
	ANSI	schwarz / black	116300	6,78
Typ K - NiCr / Ni-Legierung / <i>Ni-alloy</i>	IEC	grün / green	116310	7,33
	ANSI	gelb / yellow	116310	13,87



**GOGAPLUG Thermoelement Crimp Gabelkabelschuhe /**  
*thermocouple spade terminals*

Material je nach Typ – siehe Tabelle / *spade material – see table*

Thermoelement-Typ ist auf Klemme gestempelt / *thermocouple type stamped on terminal*

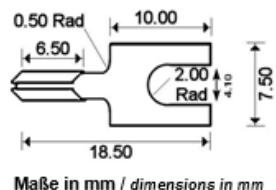
Passend für Thermoelement Schraubklemmen-Blöcke / *suits with thermocouple barrier terminals*

Dicke der Gabelplatte / *thickness of plate:* 0,85 mm

Drahtlochgröße vor dem Crimpen / *wire hole size before crimping:* ca. 1,4 mm

Für Drahtdurchmesser / *for wire sizes:* 0,5 bis / to 1,0 mm

Pro Packung 2x20 Stück / *each PU 2x20 pieces*



Material	Code	ArtNr	€
<i>material</i>	<i>code</i>	<i>part no.</i>	<i>/Stk. /pc.</i>
Typ J - Fe / CuNi	IEC / ANSI	116390	105,00
Typ K - NiCr / Ni-Legierung / <i>Ni-alloy</i>	IEC / ANSI	116391	108,20

**GOGAPLUG Sicherungsbügel für Miniatur und Standard Thermoelement Steckverbinder /**  
*locking brackets for miniature and standard thermocouple connectors*

Miteinander verschraubbare Metallbügel, ermöglichen eine zusätzliche Verbindung zwischen den darauf befestigten Thermoelement Steckverbindern. / *screwable metal brackets provide an additional connection between the thermocouple connectors attached on them.*

Material: Edelstahl / *stainless steel*

Passend für Steckverbinder: <i>fits with connectors:</i>	ArtNr	€
	<i>part no.</i>	<i>/Stk. /pc.</i>
Miniatur Größe / <i>miniature size</i> 2 Stk. / 2 pcs	116901	8,34
Standard Größe / <i>standard size</i> 2 Stk. / 2 pcs	116902	9,66



Preise gültig ab 01.01.2025 exkl. MwSt., freibleibend, Auftragsrabatt auf Anfrage /

*prices are valid from 01.01.2025 excl. VAT, subject to change, discounts upon request*

sonst. Konditionen siehe [www.gogatec.com/AGB.pdf](http://www.gogatec.com/AGB.pdf), techn. Änderungen vorbehalten /

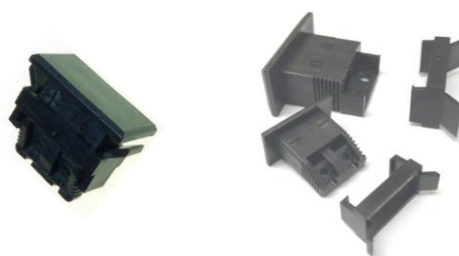
*terms & conditions can be found on our website: www.gogatec.com/AGB.pdf; error, technical modifications and variations are reserved*

**GOGAPLUG Thermoelement Blindbuchse / thermocouple panel blanking socket**

Zum Abdecken eines ungenutzten Panel-Ausschnittes. Die Blindbuchse wird von der Rückseite mit einem Nylonclip an die Panelplatte befestigt. / for blanking off an unused panel cut-out. The blanking socket is simple fixed to the panel from its rear side with a nylonclip.

Material: Nylon, schwarz / nylon black

Passend für Steckverbinder: <i>fits with connectors:</i>	ArtNr <i>part no.</i>	€/Stk. <i>/pc.</i>
Miniatur Größe / <i>miniature size</i>	116904	2,55
Standard Größe / <i>standard size</i>	116905	4,68



**GOGAPLUG Zugentlastungstülle für Miniatur Thermoelement Steckverbinder / strain relief grommet for miniature thermocouple connectors**

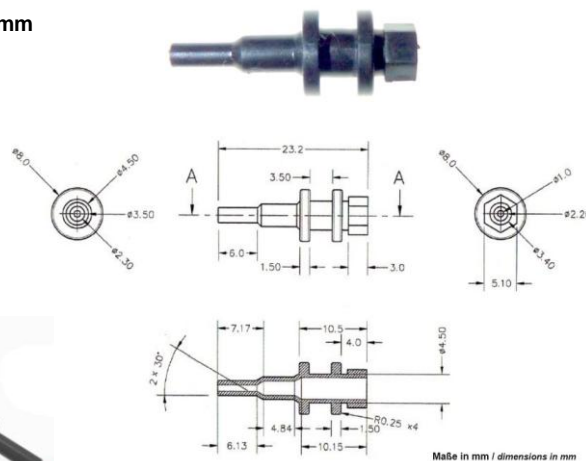
Innendurchmesser-Abstufung / *inner diameter graduation*: 1,0 mm / 2,2 mm / 3,4 mm

Temperaturbereich / *temperature range*: -30°C bis / *up to* +140°C

Material: Thermoplastisches Elastomer (TPE) / *thermoplastic elastomer (TPE)*

Farbe: schwarz / *colour: black*

Typ <i>type</i>	ArtNr <i>part no.</i>	€/Stk. <i>/pc.</i>
Miniatur Zugentlastungstülle / <i>miniature strain relief grommet</i>	116907	19,66



**GOGAPLUG Zugentlastungsklemme für Miniatur, Standard und Duplex Thermoelement Steckverbinder / cable/wire clamps for miniature, standard and duplex thermocouple connectors**

Als sichere Verbindung zwischen Kabel und Steckverbinder. Duplex-Ausführung entweder als äußere Entlastungs-Klemme oder als interne Entlastungs-Verschraubung / for secure fastening between cable and connector. Duplex-version either as external strainrelief clamp or internal strainrelief screw connection.

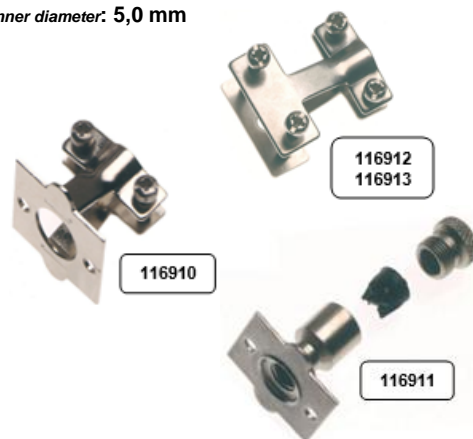
Außenklemmen passend für Kabel über 3,0 mm Durchmesser / *clamps fit for cables above 3,0 mm diameter*

Duplex Entlastungs-Verschraubung Innendurchmesser / *duplex strain relief screw connection inner diameter: 5,0 mm*

Material: Edelstahl / *stainless steel*

Typ <i>type</i>	ArtNr <i>part no.</i>	€/Stk. <i>/pc.</i>
Miniatur Entlastungs-Klemme / <i>miniature strainrelief clamp</i>	116912	a.A.
Standard Entlastungs-Klemme / <i>standard strainrelief clamp</i>	116913	3,33
Duplex Entlastungs-Klemme / <i>duplex strainrelief clamp</i>	116910	a.A.
Duplex Entlastungs-Verschraubung / <i>duplex strainrelief screw connection</i>	116911	14,41

a. A. = auf Anfrage / upon request



Preise gültig ab 01.01.2025 exkl. MwSt., freibleibend, Auftragsrabatt auf Anfrage /

*prices are valid from 01.01.2025 excl. VAT, subject to change, discounts upon request*

sonst. Konditionen siehe [www.gogatec.com/AGB.pdf](http://www.gogatec.com/AGB.pdf), techn. Änderungen vorbehalten /

*terms & conditions can be found on our website: www.gogatec.com/AGB.pdf; error, technical modifications and variations are reserved*

**GOGAPLUG Crimp-Fühlerhalterung für Miniatur und Standard Thermoelement Steckverbinder /**

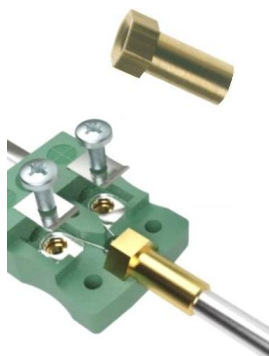
*crimp-on brass probe supports for miniature and standard thermocouple connectors*

**Crimpbare Fühlerhalterung aus Messing mit unterschiedlichen Innenloch-Durchmessern.**

Bei der „blank“-Ausführung besteht die Halterung durchgehend aus Messing und kann eigenständig mit einem Innenloch versehen werden. / *crimp-on probe support made of brass with various inner hole diameters. The „blank“-version is entirely made of brass and can be screwed by oneself with an inner hole.*

**Material: Messing / brass**

Passend für Steckverbinder: <i>fits with connectors:</i>	Innen-Ø mm <i>inner-Ø</i>	ArtNr part no.	€ /Stk. /pc.
Miniatur Thermoelement / <i>miniature thermocouple</i>	blank	116915-00	1,84
	0,5	116915-05	2,11
	1,0	116915-10	1,84
	1,5	116915-15	2,38
	3,0	116915-30	2,38
Standard Thermoelement / <i>standard thermocouple</i>	blank	116916-00	2,11
	1,0	116916-10	2,11
	1,5	116916-15	2,38
	2,0	116916-20	2,38
	2,4	116916-24	2,51
	3,0	116916-30	2,72
	4,5	116916-45	2,72
6,0	116916-60	2,89	

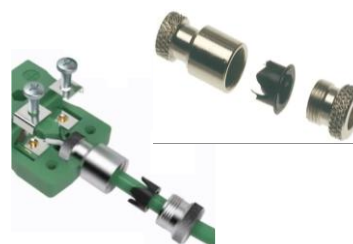


**GOGAPLUG Klemm-Verschraubung für Standard Thermoelement Steckverbinder /**  
*compression screw connection for standard thermocouple connectors*

**Innendurchmesser / internal diameter: 5,35 mm**

**Material: Edelstahl / stainless steel**

Typ <i>type</i>	ArtNr part no.	€ /Stk. /pc.
Standard Steckverb. Draht-/Kabel-Klemmverschraubung / <i>standard connectors wire/cable-compression clamp</i>	116917	7,22



**GOGAPLUG Löt-Fühlerhalterung für Standard Thermoelement Steckverbinder /**  
*braze-on brass probe support for standard thermocouple connectors*

**Material: Messing / brass**

Passend für Steckverbinder: <i>fits with connectors:</i>	Innen-Ø mm <i>inner-Ø</i>	ArtNr part no.	€ /Stk. /pc.
Standard Thermoelement / <i>standard thermocouple</i>	1,5	116920	2,38
	2,0	116921	2,38
	3,0	116922	2,38
	4,5	116923	2,38



Preise gültig ab 01.01.2025 exkl. MwSt., freibleibend, Auftragsrabatt auf Anfrage /

*prices are valid from 01.01.2025 excl. VAT, subject to change, discounts upon request*

sonst. Konditionen siehe [www.gogatec.com/AGB.pdf](http://www.gogatec.com/AGB.pdf), techn. Änderungen vorbehalten /

*terms & conditions can be found on our website: www.gogatec.com/AGB.pdf; error, technical modifications and variations are reserved*

**GOGAPLUG Fühler-Lötsockel für Duplex Thermoelement Steckverbinder /**  
*braze-on probe support for duplex thermocouple connectors*

**Material: Edelstahl / stainless steel**

Passend für Steckverbinder: <i>fits with connectors:</i>	Innen-Ø <i>inner-Ø</i>	ArtNr <i>part no.</i>	€ /Stk. <i>/pc.</i>
Duplex Thermoelement / duplex thermocouple	3,0	116925	10,34
	4,5	116926	10,48
	6,0	116927	11,19



**GOGAPLUG Kabelrohr-Adapter Sockel für Duplex Thermoelement Steckverbinder /**  
*probe tube adaptor sockets for duplex thermocouple connectors*

**Material: Edelstahl / stainless steel**

Passend für Steckverbinder: <i>fits with connectors:</i>	Innen-Ø <i>inner-Ø</i>	ArtNr <i>part no.</i>	€ /Stk. <i>/pc.</i>
Duplex Thermoelement / duplex thermocouple	3,0	116930	30,37
	4,5	116931	31,46
	6,0	116932	32,58



**GOGAPLUG Dichtringe für Miniatur und Standard Thermoelement Steckverbinder /**  
*seal rings for miniature and standard thermocouple connectors*

**Material: Neopren / neoprene**

Lochgröße f. Miniatur Thermoelemente passend für Kabel bis / *hole size f. miniature thermocouple connectors fits for cables up to: 4 mm*  
Lochgröße f. Standard Thermoelemente passend für Kabel bis / *hole size f. standard thermocouple connectors fits for cables up to: 5 mm*  
VPE / PU: 100 Stk. / pcs.

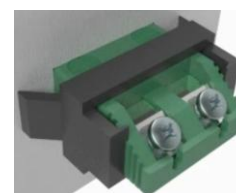
Passend für Steckverbinder: <i>fits with connectors:</i>	ArtNr <i>part no.</i>	€ /Stk. <i>/pc.</i>
Miniatur Thermoelement / <i>miniature thermocouple</i>	116935	36,17
Standard Thermoelement / <i>standard thermocouple</i>	116936	43,42



**GOGAPLUG Ersatz-Clips für Steckbare Panel-Montage Buchsen für Thermoelemente /**  
*spare clips for plug-in panel mounting sockets for thermocouples*

**Material: Nylon / nylon**

Passend für Steckverbinder: <i>fits with connectors:</i>	ArtNr <i>part no.</i>	€ /Stk. <i>/pc.</i>
Miniatur Thermoelement Blenden-Buchse / <i>miniature thermocouple fascia socket</i>	116940	1,63
Standard Thermoelement Blenden-Buchse / <i>standard thermocouple fascia socket</i>	116941	1,84



Preise gültig ab 01.01.2025 exkl. MwSt., freibleibend, Auftragsrabatt auf Anfrage /  
*prices are valid from 01.01.2025 excl. VAT, subject to change, discounts upon request*  
sonst. Konditionen siehe [www.gogatec.com/AGB.pdf](http://www.gogatec.com/AGB.pdf), techn. Änderungen vorbehalten /  
*terms & conditions can be found on our website: www.gogatec.com/AGB.pdf; error, technical modifications and variations are reserved*



**GOGAPLUG Edelstahl Ersatz-Clips für anschraubbare Panel-Montage Buchsen /**  
*spare stainless-steel brackets for screw-mountable panel sockets*

**Material: Edelstahl / stainless steel**

Passend für Steckverbinder: <i>fits with connectors:</i>	ArtNr <i>part no.</i>	€/Stk. <i>/pc.</i>
Miniatur Thermoelement Einbau-Buchse / <i>miniature thermocouple panel-mount socket</i>	116950	4,89
Standard Thermoelement Einbau-Buchse / <i>standard thermocouple panel-mount socket</i>	116951	5,39



**GOGAPLUG Gummi Schutztüllen für Thermoelement Steckverbinder /**  
*rubber protection boots for thermocouple connectors*

**Verhindert das Eindringen von Feuchtigkeit, Wasser und Schmutz in die Steckverbinder /** *preventing moisture, water and dirt from entering the connectors*

**Max. Temperatur / max. temperature: +90°C**

**Material: Silikongummi / silicone rubber**

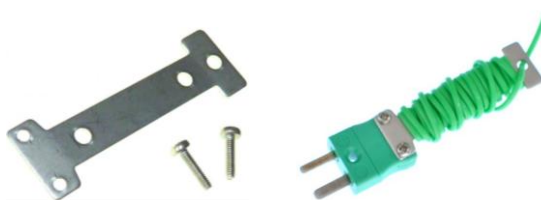
Passend für Steckverbinder: <i>fits with connectors:</i>	ArtNr <i>part no.</i>	€/Stk. <i>/pc.</i>
Miniatur Thermoelement / <i>miniature thermocouple</i>	116945	9,19
Standard Thermoelement / <i>standard thermocouple</i>	116946	13,39



**GOGAPLUG Kabel-/Draht-Aufwicklung für Miniatur Thermoelement Steckverbinder /**  
*cable/wire winding for miniature thermocouple connectors*

**Material: Edelstahl / stainless steel**

Typ <i>type</i>	ArtNr <i>part no.</i>	€/Stk. <i>/pc.</i>
Miniatur Steckverb. Draht-/Kabel-Aufwicklung / <i>miniature connectors cable/wire-winding</i>	116953	4,89



Preise gültig ab 01.01.2025 exkl. MwSt., freibleibend, Auftragsrabatt auf Anfrage /

*prices are valid from 01.01.2025 excl. VAT, subject to change, discounts upon request*

sonst. Konditionen siehe [www.gogatec.com/AGB.pdf](http://www.gogatec.com/AGB.pdf), techn. Änderungen vorbehalten /

*terms & conditions can be found on our website: www.gogatec.com/AGB.pdf; error, technical modifications and variations are reserved*