

**GOGACON BC Schutzkappen für Stahlrohre STD / protection cover for tubes STD**

Werden ans Rohr-Ende gesteckt um z.B. Kabel beim Einführen zu schützen! /

To be pressed into the end of STD conduits to protects e.g wires against possible abrasion while inserting.

Typ	Rohr-Ø	VPE	ArtNr	€
type	tube-Ø	PU		/Stk.
BC16	16	50	32-BC16	0,48
BC20	20	50	32-BC20	0,48
BC25	25	50	32-BC25	0,91
BC32	32	50	32-BC32	1,23
BC40	40	25	32-BC40	1,60
BC50	50	25	32-BC50	1,89
BC60	60	25	32-BC60	4,72



**GOGACON COLFS Stahlklemmen für STD mit Verschlusschraube / steel clamps for STD with locking screw**

Material / material: galv. Stahl / steel

Typ	Rohr-Ø	VPE	ArtNr	€
type	tube-Ø	PU		/Stk.
COLFS16	16	100	32-COLFS16	1,33
COLFS22	20-22	50	32-COLFS22	1,35
COLFS28	25-28	50	32-COLFS28	1,46
COLFS32	32	25	32-COLFS32	1,57
COLFS38	38-40	25	32-COLFS38	1,75
COLFS50	50	25	32-COLFS50	1,91
COLFS63	60-63	20	32-COLFS63	3,35



**GOGACON FAR Stahl- & Edelstahlklemmen für STD und STDX / steel & stainless steel clamps for STD und STDX**

Material FAR: galv. Stahl / steel

Material FARX: Edelstahl AISI 304 / stainless steel

Typ	Rohr-Ø	VPE	Stahl	€	Edelstahl	€
type	tube-Ø	PU	ArtNr	/Stk.	ArtNr	/Stk.
FAR(X)16	16	100	32-FAR16	1,18	32-FARX16	4,09
FAR(X)20	20	100	32-FAR20	1,20	32-FARX20	4,35
FAR(X)25	25	75	32-FAR25	1,26	32-FARX25	4,65
FAR(X)32	32	50	32-FAR32	1,50	32-FARX32	5,21
FAR(X)40	40	25	32-FAR40	1,73	32-FARX40	6,24
FAR(X)50	50	25	32-FAR50	1,86	32-FARX50	6,67



**GOGACON Entgratungs- und Schneidewerkzeuge / reamer for removal of sharp edges**

Typ	Funktion	ArtNr	€
type	application area		/Stk.
ST30	für Gratentfernung / for sharp edges (Rohrinnen-Ø: 10-32mm)	32-ST30	a. A.
ST50	für Gratentfernung / for sharp edges (Rohrinnen-Ø: 25-50mm)	32-ST50	a. A.
TT1360	Schneidewerkzeug (für Rohraußen-Ø:13-60mm) mit Ersatzrad im Griff / conduit cutting tool for external Ø with spare wheel inside handle	32-TT1360	a. A.
TTL1360	Ersatzrad / spare wheel für TT1360	32-TTL1360	a. A.

a. A. = auf Anfrage / upon request

**Nettopreise /  
net prices**

Preise gültig ab 01.01.2025 exkl. MwSt., freibleibend, **NETTOPREISE** bzw. freibleibend, Auftragsrabatt auf Anfrage /

prices are valid from 01.01.2025 excl. VAT, subject to change, **NET PRICES** or discounts upon request

sonst. Konditionen siehe [www.gogatec.com/AGB.pdf](http://www.gogatec.com/AGB.pdf), techn. Änderungen vorbehalten /

terms & conditions can be found on our website: [www.gogatec.com/AGB.pdf](http://www.gogatec.com/AGB.pdf); error, technical modifications and variations are reserved

**Material / material:** gal. Sn Stahl n. / galvanized steel acc. to DIN 3016, halogenfr. Elastomer / halogen-fr. elastomer, witterungs- & UV best. / weather & UV resist.

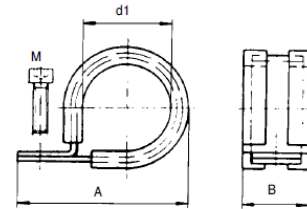
**Schutzart / protection grade:** IP40

**Temperaturbereich / temperature range:** -50°C - +105°C, kurzzeitig / temporarily bis +150°C

## GOGACON RSSG-1 O Rohrschelle O-Form / tubular clamp "O"-type

Eine Befestigungsschraube / one fixing screw

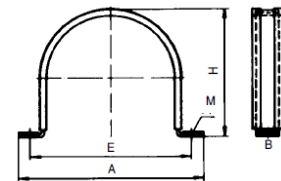
Typ type	Abmessungen mm dimensions mm					VPE PU	Stk. /pc.	ArtNr /pc.	€/Stk. /pc.
	A	B	d1	M	Stk.				
RSSG-1 O NW7	25	13	9	4	100	248800	1,97		
RSSG-1 O NW10	26	13	12	4	100	248801	2,40		
RSSG-1 O NW12	31	13	14	4	100	248802	2,40		
RSSG-1 O NW14	34	15	17,5	4	50	248803	2,40		
RSSG-1 O NW17	40	17	20	5	100	248804	2,99		
RSSG-1 O NW20	42	16,5	21	5	50	248805	2,99		
RSSG-1 O NW23	50	17	26	5	50	248806	2,99		
RSSG-1 O NW24	47	16,5	26	5	50	248807	2,99		
RSSG-1 O NW29	65	21	32	6	30	248808	4,03		
RSSG-1 O NW37	70	21	40	6	20	248809	4,88		
RSSG-1 O NW48	87	21	52	6	20	248810	6,25		



## GOGACON RSSG-2 U Rohrschellen U-Form / tubular clamp „u“-type

Zwei Befestigungsschrauben / two fixing screws

Typ type	Abmessungen mm dimensions mm					VPE PU	Stk. /pc.	ArtNr /pc.	€/Stk. /pc.
	A	B	H	E	M				
RSSG-2 U NW37	80	19	48	65	2x6	20	248830	4,61	
RSSG-2 U NW48	94	19	58	78	2x6	20	248831	7,27	
RSSG-2 U NW56	118	24	72	98	2x8	20	248832	10,92	
RSSG-2 U NW70	130	24	85	110	2x8	10	248833	10,48	
RSSG-2 U NW95	156	24	110	136	2x8	10	248834	12,63	
RSSG-2 U NW125	200	24	152	180	2x8	10	248835	a. A.	



a. A. = auf Anfrage / upon request

## GOGACON RSS Schlauchschelle ohne Erdungsschraube / hose clamp without earthing screw

**Material / material:** Edelstahl / stainless steel

Typ type	Durchmesser mm diameter mm		VPE PU	Stk. /pc.	ArtNr /pc.	€/Stk. /pc.
	min.	max.				
RSS-1	11	17	100	248840	1,86	
RSS-2	13	20	100	248841	1,93	
RSS-3	19	28	50	248842	2,23	
RSS-4	26	38	25	248843	2,37	
RSS-5	32	44	25	248844	2,56	
RSS-6	38	50	25	248845	2,66	
RSS-7	44	56	25	248846	2,83	
RSS-8	58	75	10	248847	3,34	



## GOGACON RSSE Schlauchschelle mit Erdungsschraube / hose clamp with earthing screw

**Material / material:** Edelstahl / stainless steel

Typ type	Durchmesser mm diameter mm		VPE PU	Stk. /pc.	ArtNr /pc.	€/Stk. /pc.
	min.	max.				
RSSE-1	13	20	100	248851	3,42	
RSSE-2	19	28	50	248852	3,75	
RSSE-3	32	44	25	248854	4,15	
RSSE-4	44	56	25	248856	4,32	
RSSE-5	58	75	10	248857	4,96	



Preise gültig ab 01.01.2025 exkl. MwSt., freibleibend, Auftragsrabatt auf Anfrage /

prices are valid from 01.01.2025 excl. VAT, subject to change, discounts upon request

sonst. Konditionen siehe [www.gogatec.com/AGB.pdf](http://www.gogatec.com/AGB.pdf), techn. Änderungen vorbehalten /

terms & conditions can be found on our website: [www.gogatec.com/AGB.pdf](http://www.gogatec.com/AGB.pdf), error, technical modifications and variations are reserved