

GOGAFIX EST-H Hygienic-Verschraubung metrisch / hygienic cable gland metric

Material Verschraubung / gland: Edelstahl 1.4305 / stainless steel

Material Dichtring / sealing ring: thermoplastisches Elastomer / thermoplastic elastomer

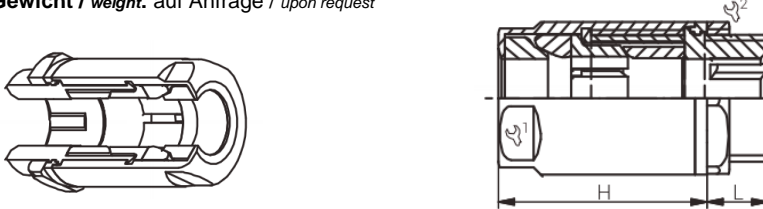
Schutzart / protection grade: IP 68 / IP 69K

Temperaturbereich / temperature range: -20°C - +100°C

Gewicht / weight: auf Anfrage / upon request



Inkl. Gegenmutter / locknut included



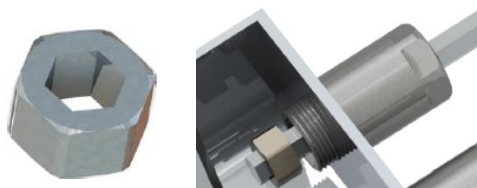
Anschluss- gewinde thread size	Klemm- bereich mm clamping range	Schlüssel- weite SW1 spanner size	Gewinde- länge mm thread length	ArtNr EMV EMC	€ /Stk. /pc.	ArtNr Standard standard	€ /Stk. /pc.
M 12 x 1,5	3 - 6,5	14 15	6	-	-	231081H	a.A.
M 16 x 1,5	5 - 10	18 19	7	231082H-EMV	a.A.	231082H	a.A.
M 20 x 1,5	6 - 12	22 24	10	231083H-EMV	a.A.	231083H	a.A.
M 25 x 1,5	12 - 17	28 30	14	231084H-EMV	a.A.	231084H	a.A.

a. A. = auf Anfrage / upon request



GOGAFIX Klemmwerkzeug für EST-H Verschraubung / tightening tool for hygienic cable gland

Für Größe for size	Inbus inbus	Schlüssel- weite spanner size	ArtNr	€/Stk. /pc.
M 12	5	7	231081HW	9,50
M 16	6	10	231082HW	9,48
M 20	8	13	231083HW	5,63
M 25	10	17	231084HW	5,63



GOGAFIX EST-V2A mit Lamellendichteinsatz metrisch / stainless-steel (V2A) with lamellar sealing insert metric

Material Verschraubung / gland: Edelstahl 1.4305 / stainless steel

Material Dichtring / sealing ring: Chloroprene CR/NBR

Material O-Ring / o-ring: NBR

Material Klemmkäfig / clamping ring: PA6 V2

Schutzart / protection grade: IP66/IP 68/IP69K

Temperaturbereich / temperature range: -20°C - +100°C, kurzfristig / short-term -40°

Zulassungen / approvals: cULus, cURus, GL

Gewicht / weight: auf Anfrage / upon request



Anschluss- gewinde thread length	Klemmbereich mm clamping range	Schlüssel- weite spanner size	Gewinde- länge mm thread length	VPE Stk. PU	ArtNr	€/Stk. /pc.
M12 x 1,5	3 - 6	14	5	50	231081	21,74
M16 x 1,5	5 - 9	17	5	50	231082	16,62
M20 x 1,5	9 - 13	22	6	50	231083	20,85
M25 x 1,5	11 - 16	27	7	50	231084	24,12
M32 x 1,5	14 - 20	34	8	25	231085	37,73
M40 x 1,5	19 - 27	43	8	10	231086	58,20
M50 x 1,5	24 - 35	55	9	5	231087	80,20
M63 x 1,5	32 - 42	65	10	5	231088	102,90



Preise gültig ab 01.01.2023 exkl. MwSt., freibleibend, Auftragsrabatt auf Anfrage (ausgenommen NETTOPREISE bei Werkzeugen) / prices are valid from 01.01.2023 excl. VAT, subject to change, discounts upon request / (excluding NET PRICES for tools)

sonst. Konditionen siehe www.gogatec.com/AGB.pdf, techn. Änderungen vorbehalten / terms & conditions can be found on our website: www.gogatec.com/AGB.pdf; error, technical modifications and variations are reserved

GOGAFIX EST-V4A mit Lamellendichteinsatz metrisch / stainless-steel (V4A) with lamellar sealing insert metric

Material Verschraubung / gland: Edelstahl 1.4404 / stainless steel
Material Dichtring / sealing ring: Chloroprene CR/NBR
Material O-Ring / o-ring: NBR
Material Klemmkäfig / clamping ring: PA6
Schutzart / protection grade: IP68/IP69K
Temperaturbereich / temperature range: -40°C - +100°C, kurzfristig / short-term -40°C - +150°C
Zulassungen / approvals: cULus, cURus, GL
Gewicht / weight: auf Anfrage / upon request

Anschluss- gew inde <i>thread length</i>	Klemmbereich mm <i>clamping range</i>	Schlüssel- weite <i>spanner size</i>	Gew inde- länge mm <i>thread length</i>	VPE Stk. <i>PU</i>	ArtNr	€ /Stk. <i>/pc.</i>
M12 x 1,5	3-6,5	14	6	50	231081.V4A	a.A.
M16 x 1,5	4-8	17	7	50	231082.V4A	a.A.
M20 x 15	6-12	22	8	50	231083.V4A	a.A.
M25 x 1,5	10-14	27	8	25	231084.V4A	a.A.
M32 x 1,5	13-18	34	9	25	231085.V4A	a.A.
M40 x 1,5	18-25	43	9	10	231086.V4A	a.A.
M50 x 1,5	22-32	55	9	5	231087.V4A	a.A.
M63 x 1,5	34-44	68	14	5	231088.V4A	a.A.

a. A. = auf Anfrage / upon request



GOGAFIX EST-V mit VITON Dichteinsatz + O-Ring metrisch / with VITON sealing insert + o-ring metric

Material Verschraubung / gland: Edelstahl 1.4305 / stainless steel
Material Dichteinsatz / sealing insert: Fluorkautschuk FKM (Viton) / fluorine rubber FKM (Viton)
Material Druckring / pressure ring: Messing / brass
Material O-Ring / o-ring: Fluorkautschuk FKM (Viton) / fluorine rubber FKM (Viton)
Schutzart / protection grade: IP 65
Temperaturbereich / temperature range: -18°C - +200°C
Normen / standards: EN 60423
Gewicht / weight: auf Anfrage / upon request

Anschluss- gew inde <i>thread length</i>	Klemmb. mm <i>clamp. range</i>	SW mm <i>spanner size</i>	Gew indel. mm <i>thread length</i>	VPE Stk. <i>PU</i>	ArtNr	€ /Stk. <i>/pc.</i>
M 16 x 1,5	8 - 10	17	5,5	50	231092	41,71
M 20 x 1,5	11 - 14	22	6	50	231093	45,40
M 25 x 1,5	15 - 19	30	7	25	231094	63,30
M 32 x 1,5	19 - 22	34	8	25	231095	82,70



GOGAFIX EMV-EST / EMC stainless steel

Für Kabel und Leitungen m. Schirmung, integrierte Zugentlastung, Verdrehenschutz, großer Dicht- und Klemmbereich / For shielded cables and wires, integrated strain relief, twist protection, large sealing and clamping range

Material (Hutmutter, Einsatz, Dichtring) / material (cap nut, insert, sealing ring): Edelst. / stainl. steel, Polyamid, Polychloropren-Nitrilkautschuk CR/NBR
Temperaturbereich / temperature range: -20°C - +100°C (dynamisch / dynamical), -40°C (statisch / static)
Schutzart & Normen / protection grade & norms: IP68/69 & UL514B

Anschluss- gew inde <i>thread size</i>	Klemmbereich in mm <i>clamping range</i>	Schlüssel- weite <i>spanner size</i>	Gew inde- länge mm <i>thread length</i>	VPE Stk. <i>PU</i>	ArtNr	€ /Stk. <i>/pc.</i>
M 16x1,5	5 - 9	17	5	50	231202	21,12
M 20x1,5	9 - 3	22	6	50	231203	33,22
M 25x1,5	11 - 16	27	7	50	231204	33,84
M 32x1,5	14 - 21	34	8	25	231205	38,49

Schirm endet in der Verschraubung / shield ends inside the cable gland



Preise gültig ab 01.01.2023 exkl. MwSt., freibleibend, Auftragsrabatt auf Anfrage / prices are valid from 01.01.2023 excl. VAT, subject to change, discounts upon request
 sonst. Konditionen siehe www.gogatec.com/AGB.pdf, techn. Änderungen vorbehalten / terms & conditions can be found on our website: www.gogatec.com/AGB.pdf; error, technical modifications and variations are reserved

GOGAFIX WD-EST Edelstahl metrisch großer Dichtbereich / stainless steel standard metric wide sealing range

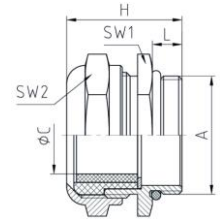
WD Verschraubungen, sind montagefreundlich und haben einen großen Dicht- /Klemmbereich / WD cable glands are easy-to-install and provide a large sealing/clamping range

Material Hutmutter, Zwischenstutzen / material dome nut, gland body: Edelstahl 1.4305 / stainless steel 1.4305
Material Dichteinsatz / material sealing insert: Polychloropren-Nitrilkautschuk CR/NBR / Polychloroprene-Nitrile rubber CR/NBR
Material O-Ring / material o-ring: Nitrilkautschuk NBR / Nitrile rubber NBR
Material Druckring / material washer: Messing CuZn39Pb3, galv.vernickelt / brass nickel-plated
Schutzart / protection grade: IP65
Temperaturbereich / temperature range: -30°C - +100°C



Anschlussgewinde / connection ring: metrisch nach / metric acc. to EN 60423

Anschluss-gewinde thread size	Klemmbereich clamping range	Gewindel. L thread length	Schlüsselweite mm spanner size		Bauhöhe H height H	VPE Stk. / PU	ArtNr	€/Stk. /pc.
M16x1,5	7 - 11,5	6	20	20	25	50	232290	45,71
M20x1,5	8 - 15	6	24	24	26	50	232291	46,33
M25x1,5	13 - 20	7,5	32	32	31	50	232292	54,10
M32x1,5	18 - 25,5	8	38	38	32	25	232293	51,20



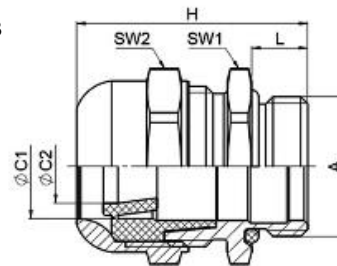
GOGAFIX WD-H316 Edelstahl metrisch / stainless steel metric wide sealing range

Bes. geeignet b. hohen thermischen Belastungen u. Temperaturschwankungen i. Bereich v. -40°C +200°C / especially suited to applications involving high thermal stress and temperature fluctuations in the range from -40°C to +200°C

Für Kabel und Leitungen m. Schirmung, integrierte Zugentlastung, Verdrehenschutz, großer Dicht- und Klemmbereich / For shielded cables and wires, integrated strain relief, twist protection, large sealing and clamping range

Der Dichteinsatz kann schnell auf den vorhandenen Kabeldurchmesser angepasst werden / the inner sealing ring can be removed easily for larger cables

Material Hutmutter, Zwischenstutzen / material dome nut, gland body: Edelstahl 1.4404/AISI316L / stainless steel 1.4404/AISI316L
Material Dichteinsatz / material sealing insert: Fluorkautschuk FKM / Fluorine rubber FKM
Material O-Ring / material o-ring: Fluorkautschuk FKM / Fluorine rubber FKM
Schutzart / protection grade: IP66 / IP67 / IP69
Temperaturbereich / temperature range: -40°C - +200°C
Prüfnorm / test standard : EN62444
Anschlussgewinde / connection ring: metrisch nach / metric acc. to EN 60423



Anschluss-gewinde thread size	Klemmbereich mm / clamping range mm			Gewinde-L thread length	Schlüssel-W. mm spanner size mm		Bauhöhe H height H	VPE Stk. / PU	ArtNr part no.	€/Stk. /pc.
	Ø C	Ø C2	Ø C1		SW1	SW2				
M12x1,5	3 - 8	3 - 5	5 - 8	6,5	16	16	25,5	100	232241	29,26
M16x1,5	5 - 10,5	5 - 7,5	7,5 - 10,5	7,0	20	20	31,5	100	232242	34,06
M20x1,5	8 - 15	8 - 10,5	10,5 - 15	8,0	25	25	33,0	50	232243	38,75
M25x1,5	14 - 20,5	14 - 15,5	15,5 - 20,5	8,0	32	32	35,5	50	232244	49,71
M32x1,5	18 - 25,5	18 - 20,5	20,5 - 25,5	9,0	36	36	40,5	25	232245	70,10
M40x1,5	24 - 33	24 - 29	29 - 33	9,0	45	45	43,0	10	232246	104,80
M50x1,5	32 - 42	32 - 37,5	37,5 - 42	10,0	55	55	47,5	5	232247	133,00
M63x1,5	40 - 53	40 - 46	46 - 53	10,0	70	70	53,0	5	232248	246,00

Preise gültig ab 01.01.2023 exkl. MwSt., freibleibend, Auftragsrabatt auf Anfrage / prices are valid from 01.01.2023 excl. VAT, subject to change, discounts upon request
 sonst. Konditionen siehe www.gogatec.com/AGB.pdf, techn. Änderungen vorbehalten / terms & conditions can be found on our website: www.gogatec.com/AGB.pdf; error, technical modifications and variations are reserved

GOGAFIX GMEST V2A Gegenmutter metrisch / stainless steel locknuts metric

Material Gegenmutter / locknut: Edelstahl 1.4305 / stainless steel

Temperaturbereich / temperature range: -60°C - +200°C

Normen / standards: EN 60423

Gewicht / weight: auf Anfrage / upon request

Anschluss- gewinde <i>thread length</i>	Schlüssel- weite <i>spanner size</i>	Höhe mm <i>height</i>	VPE Stk. <i>PU</i>	ArtNr	€/Stk. /pc.
M 12 x 1,5	14	2,8	50	231271	5,06
M 16 x 1,5	19	2,8	50	231272	5,59
M 20 x 1,5	24	3,0	50	231273	5,61
M 25 x 1,5	30	3,5	50	231274	6,33
M 32 x 1,5	36	4,0	25	231275	7,96
M 40 x 1,5	46	5,0	10	231276	20,63
M 50 x 1,5	60	5,0	5	231277	28,21
M 63 x 1,5	70	6,0	5	231278	53,90



GOGAFIX GMEST V4A Gegenmutter metrisch / stainless steel locknuts metric

Material Gegenmutter / locknut: Edelstahl 1.4404 / stainless steel

Temperaturbereich / temperature range: -60°C - +200°C

Normen / standards: EN 60423

Gewicht / weight: auf Anfrage / upon request

Anschluss- gewinde <i>thread length</i>	Schlüssel- weite <i>spanner size</i>	Höhe mm <i>height</i>	VPE Stk. <i>PU</i>	ArtNr	€/Stk. /pc.
M 12 x 1,5	15	2,8	10	231271.V4A	a.A.
M 16 x 1,5	19	2,8	10	231272.V4A	a.A.
M 20 x 1,5	24	3,0	10	231273.V4A	11,09
M 25 x 1,5	30	3,5	10	231274.V4A	a.A.
M 32 x 1,5	36	4,0	5	231275.V4A	22,38
M 40 x 1,5	46	5,0	5	231276.V4A	21,32
M 50 x 1,5	60	5,0	2	231277.V4A	a.A.
M 63 x 1,5	70	6,0	1	231278.V4A	a.A.

a. A. = auf Anfrage / upon request



Preise gültig ab 01.01.2023 exkl. MwSt., freibleibend, Auftragsrabatt auf Anfrage /

prices are valid from 01.01.2023 excl. VAT, subject to change, discounts upon request

sonst. Konditionen siehe www.gogatec.com/AGB.pdf, techn. Änderungen vorbehalten /

terms & conditions can be found on our website: www.gogatec.com/AGB.pdf; error, technical modifications and variations are reserved