

Material: hochwertiges, schlagzähes Polyamid, glasfaserverstärkt PA 6 GF / *high quality, impact-resistant, glass fiber reinforced*
Farben / colours: RAL7001 dunkelgrau / *dark grey*, RAL7035 hellgrau / *light grey*, RAL9005 schwarz / *black*
Temperaturbereich / temperature range: -20°C - +80°C
Gewicht / weight: auf Anfrage / *upon request*

GOGAFIX GMK Gegenmuttern metrisch / locknuts metric

Normen / standards: EN 60423

Anschluss- gew inde <i>thread size</i>	Schlüssel- weite mm <i>spanner size</i>	Höhe mm <i>height</i>	VPE Stk. <i>PU</i>	ArtNr	ArtNr	ArtNr	€ /Stk. <i>/pc.</i>
				RAL7001	RAL7035	RAL9005	
M 12 x 1,5	17	5,0	100	230211GR	230211	230211SW	0,10
M 16 x 1,5	22	5,0	100	230212GR	230212	230212SW	0,11
M 20 x 1,5	26	5,6	100	230213GR	230213	230213SW	0,11
M 25 x 1,5	32	6,0	100	230214GR	230214	230214SW	0,14
M 32 x 1,5	41	7,0	50	230215GR	230215	230215SW	0,24
M 40 x 1,5	50	7,0	50	230216GR	230216	230216SW	0,62
M 50 x 1,5	60	8,0	50	230217GR	230217	230217SW	0,78
M 63 x 1,5	75	8,0	25	230218GR	230218	230218SW	1,13



GOGAFIX GMK Gegenmuttern PG / locknuts PG

Normen / standards: DIN 40430

Anschluss- gew inde <i>thread size</i>	Schlüssel- weite mm <i>spanner size</i>	Höhe mm <i>height</i>	VPE Stk. <i>PU</i>	ArtNr	ArtNr	€ /Stk. <i>/pc.</i>
				RAL7035	RAL9005	
PG 7	19	5,0	100	230710	230710SW	0,10
PG 9	22	6,0	100	230711	230711SW	0,12
PG 11	24	6,0	100	230712	230712SW	0,12
PG 13,5	27	6,0	100	230713	230713SW	0,12
PG 16	30	6,0	100	230714	230714SW	0,13
PG 21	36	7,0	100	230715	230715SW	0,15
PG 29	46	7,0	50	230716	230716SW	0,34
PG 36	60	8,0	50	230717	230717SW	0,58
PG 42	65	8,0	50	230718	230718SW	0,70
PG 48	70	8,0	50	230719	230719SW	1,14



Preise gültig ab 01.01.2023 exkl. MwSt., freibleibend, Auftragsrabatt auf Anfrage /
prices are valid from 01.01.2023 excl. VAT, subject to change, discounts upon request
 sonst. Konditionen siehe www.gogatec.com/AGB.pdf, techn. Änderungen vorbehalten /
terms & conditions can be found on our website: www.gogatec.com/AGB.pdf; error, technical modifications and variations are reserved

Gegenmuttern mit Bund zur Vermeidung von Montagebeschädigungen des Untergrundes. / Locknuts with flange to prevent damage of ground at installation.

Material: hochwertiges, schlagzähes Polyamid / high quality, impact-resistant

Farben / colours: RAL7001 dunkelgrau / dark grey, RAL7035 hellgrau / light grey, RAL9005 schwarz / black

Gewicht / weight: auf Anfrage / upon request

GOGAFIX GMK1 Gegenmuttern mit Bund metrisch / locknuts with flange metric

Anschluss- gew inde <i>thread size</i>	Schlüssel- weite mm <i>spanner size</i>	Höhe mm <i>height</i>	VPE Stk. <i>PU</i>	ArtNr	Preis	ArtNr	ArtNr	€ /Stk. <i>/pc.</i>
				RAL7001	preis	RAL7035	RAL9005	
M 12 x 1,5	17	5,0	100	230201GR	0,10	230201	230201SW	0,10
M 16 x 1,5	19	7,0	100	230202GR	0,12	230202	230202SW	0,12
M 20 x 1,5	24	8,0	100	230203GR	0,14	230203	230203SW	0,14
M 25 x 1,5	27	9,0	100	230204GR	0,16	230204	230204SW	0,16
M 32 x 1,5	41	7,0	100	230205GR	0,24	230205	-	0,24
M 40 x 1,5	50	7,0	50	230206GR	0,44	230206	-	0,44
M 50 x 1,5	60	8,0	50	230207GR	0,69	230207	230207SW	0,69
M 63 x 1,5	75	8,0	50	230208GR	1,12	230208	230208SW	1,12
M 75 x 2,0	85	15,0	1	230209GR	1,21	230209	230209SW	1,21



GOGAFIX GMK1 Gegenmuttern mit Bund PG / locknuts with flange PG

Anschluss- gew inde <i>thread size</i>	Schlüssel- weite mm <i>spanner size</i>	Höhe mm <i>height</i>	VPE Stk. <i>PU</i>	ArtNr	ArtNr	ArtNr	€ /Stk. <i>/pc.</i>
				RAL7001	RAL7035	RAL9005	
PG 7	19	5,0	100	230700GR	230700	230700SW	0,10
PG 9	22	5,0	100	230701GR	230701	230701SW	0,12
PG 11	24	5,0	100	230702GR	230702	230702SW	0,13
PG 13,5	27	6,0	100	230703GR	230703	230703SW	0,16
PG 16	30	6,0	100	230704GR	230704	230704SW	0,17
PG 21	36	7,0	100	230705GR	230705	230705SW	0,21
PG 29	46	7,0	50	230706GR	230706	230706SW	0,43
PG 36	60	8,0	50	-	230707	-	0,42
PG 42	65	8,0	50	230708GR	230708	230708SW	0,65
PG 48	70	8,0	50	230709GR	230709	230709SW	1,08



GOGAFIX GMK1 Gegenmuttern mit Bund Zoll / locknuts with flange inch

Anschluss- gew inde <i>thread size</i>	Schlüssel- weite mm <i>spanner size</i>	Höhe mm <i>height</i>	VPE Stk. <i>PU</i>	ArtNr	ArtNr	ArtNr	€ /Stk. <i>/pc.</i>
				RAL7001	RAL7035	RAL9005	
3/8"	22	7,0	100	230200Z3/8GR	230200Z3/8	230200Z3/8SW	0,20
1/2"	27		100	230200Z1/2GR	230200Z1/2	230200Z1/2SW	0,28
3/4"	33		50	230200Z3/4GR	230200Z3/4	230200Z3/4SW	0,37
1"	41		25	230200Z1GR	230200Z1	230200Z1SW	0,79



Preise gültig ab 01.01.2023 exkl. MwSt., freibleibend, Auftragsrabatt auf Anfrage /

prices are valid from 01.01.2023 excl. VAT, subject to change, discounts upon request

sonst. Konditionen siehe www.gogatec.com/AGB.pdf, techn. Änderungen vorbehalten /

terms & conditions can be found on our website: www.gogatec.com/AGB.pdf; error, technical modifications and variations are reserved

Material / material: Polyamid / *polyamide* PA6 GF30

Farben / colours: RAL7035 hellgrau / *light grey*, RAL9005 schwarz / *black*

Temperaturbereich / temperature range: -40°C - +100°C

GOGAFIX GMK2 Gegenmuttern Vollkunststoff metrisch / *all-plastic locknuts metric*

Normen / standards: EN 60423

Anschluss- gew inde <i>thread size</i>	Schlüssel- weite mm <i>spanner size</i>	Höhe mm <i>height</i>	VPE Stk. <i>PU</i>	ArtNr		ArtNr RAL9005	€/Stk. /pc.
				RAL7001	RAL7035		
M12x1,5	17	5,0	100	230191GR	230191	230191SW	0,14
M16x1,5	22	5,0	100	230192GR	230192	230192SW	0,14
M20x1,5	27	6,0	100	230193GR	230193	230193SW	0,15
M25x1,5	32	6,0	100	230194GR	230194	230194SW	0,19
M32x1,5	41	7,0	100	230195GR	230195	230195SW	0,48
M40x1,5	50	7,0	50	230196GR	230196	230196SW	1,14
M50x1,5	60	8,0	50	230197GR	230197	230197SW	1,50
M63x1,5	75	8,0	50	230198GR	230198	230198SW	1,66



GOGAFIX GMK2 Gegenmuttern Vollkunststoff PG / *all-plastic locknuts PG*

Normen / standards: DIN 40430

Anschluss- gew inde <i>thread size</i>	Schlüssel- weite mm <i>spanner size</i>	Höhe mm <i>height</i>	VPE Stk. <i>PU</i>	ArtNr		€/Stk. /pc.
				RAL7035	RAL9005	
PG 7	19	5,0	100	230690	230690SW	0,15
PG 9	22	5,0	100	230691	230691SW	0,15
PG 11	24	5,0	100	230692	230692SW	0,17
PG 13,5	27	6,0	100	230693	230693SW	0,18
PG 16	30	6,0	100	230694	230694SW	0,23
PG 21	36	7,0	100	230695	230695SW	0,33
PG 29	46	7,0	100	230696	230696SW	0,62
PG 36	60	8,0	50	230697	230697SW	1,32
PG 42	65	8,0	50	230698	230698SW	2,08
PG 48	70	8,0	50	230699	230699SW	2,30



Preise gültig ab 01.01.2023 exkl. MwSt., freibleibend, Auftragsrabatt auf Anfrage /

prices are valid from 01.01.2023 excl. VAT, subject to change, discounts upon request

sonst. Konditionen siehe www.gogatec.com/AGB.pdf, techn. Änderungen vorbehalten /

terms & conditions can be found on our website: www.gogatec.com/AGB.pdf; error, technical modifications and variations are reserved

**Für den sicheren Verschluss von nicht genutzten Einschraubgewinden oder Durchgangsbohrungen /
For the secure sealing of unused screw-in threads or holes**

Material: hochwertiges, schlagzähes Polyamid glasfaserverstärkt PA 6 GF 30/ *high quality, impact-resistant, glass-fiber reinforced*

Farben / colours: RAL7035 hellgrau / *light grey*, RAL9005 schwarz / *black*

Schutzart / protection grade: IP54

Temperaturbereich / temperature range: -20°C - +80°C

Gewicht / weight: auf Anfrage / *upon request*

GOGAFIX BLK Blindverschraubungen metrisch / screw plugs metric

Normen / standards: EN60423

Anschluss- gewinde <i>thread size</i>	Außen-Ø mm <i>outside- height</i>	Höhe mm <i>height</i>	Gewindelänge mm <i>thread length</i>	VPE Stk. <i>PU</i>	ArtNr	ArtNr	€/Stk. /pc.
					RAL7035	RAL9005	
M 12 x 1,5	15	10,0	6,0	100	230261	230261SW	0,11
M 16 x 1,5	22	10,5	6,0	100	230262	230262SW	0,11
M 20 x 1,5	24	10,5	6,0	100	230263	230263SW	0,12
M 25 x 1,5	30	13,0	8,0	100	230264	230264SW	0,19
M 32 x 1,5	37	13,5	8,0	100	230265	230265SW	0,44
M 40 x 1,5	46	14,0	8,0	50	230266	230266SW	0,70
M 50 x 1,5	56	16,5	10,0	25	230267	230267SW	1,05
M 63 x 1,5	70	17,0	12,0	25	230268	230268SW	1,66



GOGAFIX BLK Blindverschraubungen PG / screw plugs PG

Normen / standards: DIN 40430

Anschluss- gewinde <i>thread size</i>	Außen-Ø mm <i>outside-Ø</i>	Höhe mm <i>height</i>	Gewindelänge mm <i>thread length</i>	VPE Stk. <i>PU</i>	ArtNr	€/Stk. /pc.
					RAL7035	
PG 7	15	8,0	6,0	100	230760	0,11
PG 9	19	9,0	6,0	100	230761	0,11
PG 11	22	9,0	6,0	100	230762	0,11
PG 13,5	25	9,5	6,0	100	230763	0,12
PG 16	27	9,5	6,0	100	230764	0,12
PG 21	33	11,0	8,0	100	230765	0,14
PG 29	44	12,0	8,0	50	230766	0,35
PG 36	55	15,0	10,0	50	230767	0,77
PG 42	62	16,0	10,0	50	230768	1,03
PG 48	69	16,0	12,0	50	230769	1,08



Preise gültig ab 01.01.2023 exkl. MwSt., freibleibend, Auftragsrabatt auf Anfrage /

prices are valid from 01.01.2023 excl. VAT, subject to change, discounts upon request

sonst. Konditionen siehe www.gogatec.com/AGB.pdf, techn. Änderungen vorbehalten /

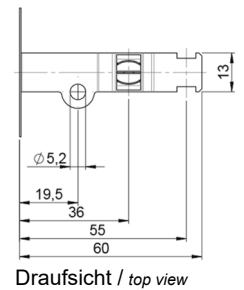
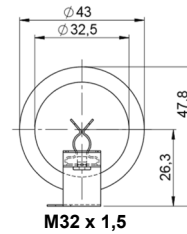
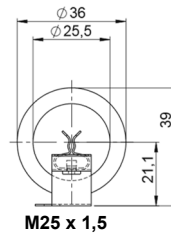
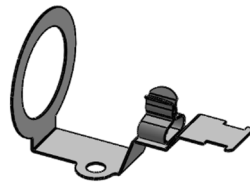
terms & conditions can be found on our website: www.gogatec.com/AGB.pdf; error, technical modifications and variations are reserved

GOGASHIELD EMV Schirmbügel / EMC shield bracket

Zur Schirmbefestigung und Zugentlastung an runden Kabeleinführungen mit Gewinde M25/32 /
for fixing shield earthing and strain relief on round cable glands with thread M25/32

Material / material: Stahlblech, galvanisch verzinkt / galvanically zinc plated sheet steel

für Gew indegröße for thread size	Schirmdurchmesser shield diameter mm	VPE Stk. PU	ArtNr part no.	€ /Stk. /pc.
M25 x 1,5	1,5-3	5	166213-03	7,46
	3-6		166213-06	
	6-8		166213-08	
	8-11		166213-11	
M32 x 1,5	1,5-3	5	166214-03	7,55
	3-6		166214-06	
	6-8		166214-08	
	8-11		166214-11	

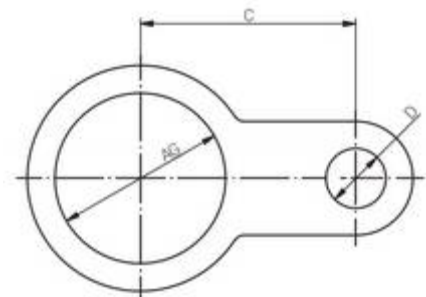


GOGASHIELD EL Erdungslaschen für Verschraubungen / earthing brackets for glands

Material / material: Messing vernickelt / brass nickel-plated

Typ type	für Gew inde for thread	D mm	C mm	Stärke thickness mm	VPE Stk. PU	ArtNr	€ /Stk. /pc.
EL16	M 16	6,9	31,8	1,5	1	235862	0,77
EL20	M 20	6,9	33	1,5	1	235863	0,95
EL25	M 25	6,9	36,5	1,5	1	235864	1,23
EL32	M 32	11,8	42,5	1,5	1	235865	1,80
EL40	M 40	13,5	45,4	1,5	1	235866	2,89
EL50	M 50	13,5	58,1	1,5	1	235867	5,50
EL63	M 63	13,5	66,8	1,5	1	235868	7,17
EL75	M 75	13,5	73	1,5	1	235869	5,96
EL80	M 80	13,5	73	1,5	1	235870	28,00
EL85	M 85	13,5	90	2,0	1	235871	94,80
EL90	M 90	13,5	90	2,0	1	235872	51,80
EL100	M 100	13,5	112	2,0	1	235873	104,20

Für den Erdungsanschluss von Metallverschraubungen in Kunststoffgehäusen /
for grounding connection of metal cable glands in plastic housings



Preise gültig ab 01.01.2022 exkl. MwSt., freibleibend, Auftragsrabatt auf Anfrage /
prices are valid from 01.01.2022 excl. VAT, subject to change, discounts upon request
sonst. Konditionen siehe www.gogatec.com/AGB.pdf, techn. Änderungen vorbehalten /
terms & conditions can be found on our website: www.gogatec.com/AGB.pdf, error, technical modifications and variations are reserved