

GOGAFIX MS6K Großverschraubung metrisch / large cable glands metric

Die GOGAFIX Messing-Großverschraubungen sind auf Anfrage auch in verchromter oder vernickelter Ausführung, bzw. mit Schirmschelle und/oder reduziertem Anschlussgewinde erhältlich. / GOGAFIX large brass cable glands are also available upon request in chrome- or nickel-plated as well as with shield clamp and/or reduced thread.

Material Verschraubung / gland: Messing blank / brass bare
 Material Dichtring / sealing ring: Chloroprene CR
 Schutzart / protection grade: IP 56
 Temperaturbereich / temperature range: -20°C - +100°C
 Normen / standards: DIN 89280
 Gewicht / weight: auf Anfrage / upon request

Auch als vernickelt / EMV vernickelt lieferbar, Preise auf Anfrage! / Also available: nickel-plated/EMC nickel-plated, prices upon request!

Typ	Anschlussgewinde	Klemmb.	SW	Gewindel.	Innen-Ø	Länge	Durchmesser - ø
type	thread size	clamp range	spanner size	thread length	inside-Ø	height	diameter - ø
MS6K(EMV)-72-0	M 72 x 2	41-44,5	70	16	61	74	78
MS6K(EMV)-72-1	M 72 x 2	44-48,5	70	16	61	74	78
MS6K(EMV)-72-2	M 72 x 2	48-52,5	70	16	61	74	78
MS6K(EMV)-72-3	M 72 x 2	52-56,5	70	16	61	74	78
MS6K(EMV)-80-0	M 80 x 2	55,5-59	85	18	70	80	90
MS6K(EMV)-80-1	M 80 x 2	59-62	85	18	70	80	90
MS6K(EMV)-80-2	M 80 x 2	62-65	85	18	70	80	90
MS6K(EMV)-80-3	M 80 x 2	65-68	85	18	70	80	90
MS6K(EMV)-105-1	M 105 x 2	68-72	105	20	90	96	115
MS6K(EMV)-105-2	M 105 x 2	73-78	105	20	90	96	115
MS6K(EMV)-105-3	M 105 x 2	78-83	105	20	90	96	115

Typ	ArtNr blank	€/Stk.	Typ	ArtNr EMV blank	€/Stk.
type	blank	/pc.	type	EMC blank	/pc.
MS6K-72-0	231111-0	219,00	MS6KEMV-72-0	231111-0S	a.A.
MS6K-72-1	231111	217,00	MS6KEMV-72-1	231111S	243,00
MS6K-72-2	231112	217,00	MS6KEMV-72-2	231112S	259,00
MS6K-72-3	231110	224,00	MS6KEMV-72-3	231110S	250,00
MS6K-80-0	231113	451,00	MS6KEMV-80-0	231113S	421,00
MS6K-80-1	231114	435,00	MS6KEMV-80-1	231114S	451,00
MS6K-80-2	231115	451,00	MS6KEMV-80-2	231115S	461,00
MS6K-80-3	231116	451,00	MS6KEMV-80-3	231116S	450,00
MS6K-105-1	231117	1 030,00	MS6KEMV-105-1	231117S	1 061,00
MS6K-105-2	231118	1 129,00	MS6KEMV-105-2	231118S	1 061,00
MS6K-105-3	231119	1 030,00	MS6KEMV-105-3	231119S	1 061,00

a. A. = auf Anfrage / upon request



mit Schirmschelle / with shield clamp



GOGAFIX GMMS Gegenmutter Großverschraubungen metrisch / locknut large cable glands metric

Material Verschraubung / gland: Messing blank / brass bare
 Temperaturbereich / temperature range: -20°C - +100°C
 Normen / standards: DIN 89280
 Gewicht / weight: auf Anfrage / upon request

Typ	Anschlussgewinde	ArtNr	€/Stk.
type	thread size		/pc.
GMMS M72x2	M 72 x 2	231220	54,40
GMMS M80x2	M 80 x 2	231221	89,60
GMMS M105x2	M 105 x 2	231222	218,00



Preise gültig ab 01.01.2023 exkl. MwSt., freibleibend, Auftragsrabatt auf Anfrage / prices are valid from 01.01.2023 excl. VAT, subject to change, discounts upon request
 sonst. Konditionen siehe www.gogatec.com/AGB.pdf, techn. Änderungen vorbehalten / terms & conditions can be found on our website: www.gogatec.com/AGB.pdf; error, technical modifications and variations are reserved

GOGAFIX EWMS6K erweiterte Großverschraubung metrisch / extended large cable gland metric

Typ type	Anschluss- gewinde thread size	Verschrau- bungskopf gland head	Klemmb. mm clamp. range	SW mm spanner size	Gewindel. mm thread length	Innen-Ø mm inside-Ø	Länge mm height	Durchmesser - s mm diameter - s
EWMS6K(EMV)-63/72-1	M 63 x 1,5	M 72 x 2	44-48	70	16	61	74	78
EWMS6K(EMV)-63/72-2	M 63 x 1,5	M 72 x 2	48-52	70	16	61	74	78
EWMS6K(EMV)-63/72-3	M 63 x 1,5	M 72 x 2	52-56,5	70	16	61	74	78
EWMS6K(EMV)-63/80-0	M 63 x 1,5	M 80 x 2	55,5-59	85	18	70	80	90
EWMS6K(EMV)-63/80-1	M 63 x 1,5	M 80 x 2	59-62	85	18	70	80	90
EWMS6K(EMV)-63/80-2	M 63 x 1,5	M 80 x 2	62-65	85	18	70	80	90
EWMS6K(EMV)-63/80-3	M 63 x 1,5	M 80 x 2	65-68	85	18	70	80	90
EWMS6K(EMV)-72/80-0	M 72 x 2	M 80 x 2	55,5-59	85	18	70	80	90
EWMS6K(EMV)-72/80-1	M 72 x 2	M 80 x 2	59-62	85	18	70	80	90
EWMS6K(EMV)-72/80-2	M 72 x 2	M 80 x 2	62-65	85	18	70	80	90
EWMS6K(EMV)-72/80-3	M 72 x 2	M 80 x 2	65-68	85	18	70	80	90
EWMS6K(EMV)-75/80-0	M 75 x 1,5	M 80 x 2	55,5-59	85	18	70	80	90
EWMS6K(EMV)-75/80-1	M 75 x 1,5	M 80 x 2	59-62	85	18	70	80	90
EWMS6K(EMV)-75/80-2	M 75 x 1,5	M 80 x 2	62-65	85	18	70	80	90
EWMS6K(EMV)-75/80-3	M 75 x 1,5	M 80 x 2	65-68	85	18	70	80	90
EWMS6K(EMV)-72/105-1	M 72 x 2	M 105 x 2	68-72	105	20	90	96	115
EWMS6K(EMV)-72/105-2	M 72 x 2	M 105 x 2	73-78	105	20	90	96	115
EWMS6K(EMV)-72/105-3	M 72 x 2	M 105 x 2	78-83	105	20	90	96	115
EWMS6K(EMV)-75/105-1	M 75 x 1,5	M 105 x 2	68-72	105	20	90	96	115
EWMS6K(EMV)-75/105-2	M 75 x 1,5	M 105 x 2	73-78	105	20	90	96	115
EWMS6K(EMV)-75/105-3	M 75 x 1,5	M 105 x 2	78-83	105	20	90	96	115
EWMS6K(EMV)-80/105-1	M 80 x 2	M 105 x 2	68-72	105	20	90	96	115
EWMS6K(EMV)-80/105-2	M 80 x 2	M 105 x 2	73-78	105	20	90	96	115
EWMS6K(EMV)-80/105-3	M 80 x 2	M 105 x 2	78-83	105	20	90	96	115

Typ type	ArtNr blank	€/Stk. /pc.	Typ type	ArtNr EMV blank EMC blank	€/Stk. /pc.
EWMS6K-63/72-1	231111E	a.A.	EWMS6KEMV-63/72-1	231111SE	a.A.
EWMS6K-63/72-2	231112E	a.A.	EWMS6KEMV-63/72-2	231112SE	a.A.
EWMS6K-63/72-3	231110E	a.A.	EWMS6KEMV-63/72-3	231110SE	a.A.
EWMS6K-63/80-0	231113E63	485,00	EWMS6KEMV-63/80-0	231113SE63	a.A.
EWMS6K-63/80-1	231114E63	485,00	EWMS6KEMV-63/80-1	231114SE63	a.A.
EWMS6K-63/80-2	231115E63	a.A.	EWMS6KEMV-63/80-2	231115SE63	a.A.
EWMS6K-63/80-3	231116E63	484,00	EWMS6KEMV-63/80-3	231116SE63	a.A.
EWMS6K-72/80-0	231113E	a.A.	EWMS6KEMV-72/80-0	231113SE	a.A.
EWMS6K-72/80-1	231114E	a.A.	EWMS6KEMV-72/80-1	231114SE	a.A.
EWMS6K-72/80-2	231115E	a.A.	EWMS6KEMV-72/80-2	231115SE	a.A.
EWMS6K-72/80-3	231116E	a.A.	EWMS6KEMV-72/80-3	231116SE	a.A.
EWMS6K-75/80-0	231113E75	434,00	EWMS6KEMV-75/80-0	231113SE75	a.A.
EWMS6K-75/80-1	231114E75	a.A.	EWMS6KEMV-75/80-1	231114SE75	a.A.
EWMS6K-75/80-2	231115E75	a.A.	EWMS6KEMV-75/80-2	231115SE75	a.A.
EWMS6K-75/80-3	231116E75	a.A.	EWMS6KEMV-75/80-3	231116SE75	a.A.
EWMS6K-72/105-1	231117E72	a.A.	EWMS6KEMV-72/105-1	231117SE72	a.A.
EWMS6K-72/105-2	231118E72	a.A.	EWMS6KEMV-72/105-2	231118SE72	a.A.
EWMS6K-72/105-3	231119E72	a.A.	EWMS6KEMV-72/105-3	231119SE72	a.A.
EWMS6K-75/105-1	231117E75	a.A.	EWMS6KEMV-75/105-1	231117SE75	a.A.
EWMS6K-75/105-2	231118E75	a.A.	EWMS6KEMV-75/105-2	231118SE75	a.A.
EWMS6K-75/105-3	231119E75	a.A.	EWMS6KEMV-75/105-3	231119SE75	a.A.
EWMS6K-80/105-1	231117E	a.A.	EWMS6KEMV-80/105-1	231117SE	a.A.
EWMS6K-80/105-2	231118E	a.A.	EWMS6KEMV-80/105-2	231118SE	a.A.
EWMS6K-80/105-3	231119E	a.A.	EWMS6KEMV-80/105-3	231119SE	a.A.

a. A. = auf Anfrage / upon request



**Auch als vernickelt/EMV
vernickelt lieferbar, Preise
auf Anfrage! /
Also available: nickel-plated/EMC
nickel-plated, prices upon
request!**

Preise gültig ab 01.01.2023 exkl. MwSt., freibleibend, Auftragsrabatt auf Anfrage /
prices are valid from 01.01.2023 excl. VAT, subject to change, discounts upon request
sonst. Konditionen siehe www.gogatec.com/AGB.pdf, techn. Änderungen vorbehalten /
terms & conditions can be found on our website: www.gogatec.com/AGB.pdf; error, technical modifications and variations are reserved

GOGAFIX RRMS6K reduzierte Großverschraubung metrisch / reduced large cable gland metric

Typ <i>type</i>	Anschluss- gewinde <i>thread size</i>	Verschrau- bungskopf <i>gland head</i>	Klemmb. mm <i>clamp. range</i>	SW mm <i>spanner size</i>	Gewindel. mm <i>thread length</i>	Innen-Ø mm <i>inside-Ø</i>	Länge mm <i>height</i>	Durchmesser - s mm <i>diameter - s</i>
RRMS6K(EMV)-75/72-1	M 75 x 1,5	M 72 x 2	44-48	70	16	61	74	78
RRMS6K(EMV)-75/72-2	M 75 x 1,5	M 72 x 2	48-52	70	16	61	74	78
RRMS6K(EMV)-75/72-3	M 75 x 1,5	M 72 x 2	52-56,5	70	16	61	74	78
RRMS6K(EMV)-80/72-1	M 80 x 2	M 72 x 2	44-48	70	16	61	74	78
RRMS6K(EMV)-80/72-2	M 80 x 2	M 72 x 2	48-52	70	16	61	74	78
RRMS6K(EMV)-80/72-3	M 80 x 2	M 72 x 2	52-56,5	70	16	61	74	78
RRMS6K(EMV)-105/72-1	M 105 x 2	M 72 x 2	44-48	70	16	61	74	78
RRMS6K(EMV)-105/72-2	M 105 x 2	M 72 x 2	48-52	70	16	61	74	78
RRMS6K(EMV)-105/72-3	M 105 x 2	M 72 x 2	52-56,5	70	16	61	74	78
RRMS6K(EMV)-105/80-0	M 105 x 2	M 80 x 2	55,5-59	85	18	70	80	90
RRMS6K(EMV)-105/80-1	M 105 x 2	M 80 x 2	59-62	85	18	70	80	90
RRMS6K(EMV)-105/80-2	M 105 x 2	M 80 x 2	62-65	85	18	70	80	90
RRMS6K(EMV)-105/80-3	M 105 x 2	M 80 x 2	65-68	85	16	70	80	90

Typ <i>type</i>	ArtNr blank <i>blank</i>	€ /Stk. <i>/pc.</i>	Typ <i>type</i>	ArtNr EMV blank <i>EMC blank</i>	€ /Stk. <i>/pc.</i>
RRMS6K-75/72-1	231111R75	a.A.	RRMS6KEMV-75/72-1	231111SR75	a.A.
RRMS6K-75/72-2	231112R75	a.A.	RRMS6KEMV-75/72-2	231112SR75	a.A.
RRMS6K-75/72-3	231110R75	a.A.	RRMS6KEMV-75/72-3	231110SR75	a.A.
RRMS6K-80/72-1	231111R	a.A.	RRMS6KEMV-80/72-1	231111SR	a.A.
RRMS6K-80/72-2	231112R	a.A.	RRMS6KEMV-80/72-2	231112SR	a.A.
RRMS6K-80/72-3	231110R	a.A.	RRMS6KEMV-80/72-3	231110SR	a.A.
RRMS6K-105/72-1	231111R105	a.A.	RRMS6KEMV-105/72-1	231111SR105	a.A.
RRMS6K-105/72-2	231112R105	a.A.	RRMS6KEMV-105/72-2	231112SR105	a.A.
RRMS6K-105/72-3	231110R105	a.A.	RRMS6KEMV-105/72-3	231110SR105	a.A.
RRMS6K-105/80-0	231113R	a.A.	RRMS6KEMV-105/80-0	231113SR	a.A.
RRMS6K-105/80-1	231114R	a.A.	RRMS6KEMV-105/80-1	231114SR	a.A.
RRMS6K-105/80-2	231115R	a.A.	RRMS6KEMV-105/80-2	231115SR	a.A.
RRMS6K-105/80-3	231116R	a.A.	RRMS6KEMV-105/80-3	231116SR	a.A.

a. A. = auf Anfrage / upon request



**Auch als vernickelt/EMV
vernickelt lieferbar,
Preise auf Anfrage! / Also
available: nickel-plated / EMC
nickel-plated, prices upon
request!**

GOGAFIX EWMS6K Erweiterung / extension nozzle

Material / material: Messing / brass

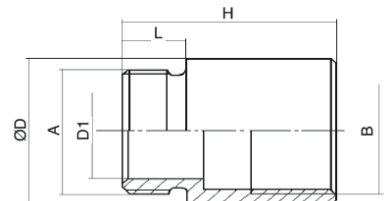
Länge / length H: 61 mm

Außendurchmesser Ø / outer diameter Ø: 91 mm

Typ <i>type</i>	Außen- gewinde A <i>outer thread A</i>	Innen- gewinde B <i>inner thread B</i>	Gewinde- länge L mm <i>thread length</i>	VPE Stk. <i>PU</i>	Art.Nr. <i>part no.</i>	€ /Stk. <i>/pc.</i>
EWMS6K-M63M72	M63 x 1,5	M72 x 2,0	14	1	231445	a.A.
EWMS6K-M63M80	M63 x 1,5	M80 x 2,0	14	1	231446	a.A.

a. A. = auf Anfrage / upon request

**Auch als vernickelt lieferbar/
also available: nickel-plated**



Preise gültig ab 01.01.2023 exkl. MwSt., freibleibend, Auftragsrabatt auf Anfrage /

prices are valid from 01.01.2023 excl. VAT, subject to change, discounts upon request

sonst. Konditionen siehe www.gogatec.com/AGB.pdf, techn. Änderungen vorbehalten /

terms & conditions can be found on our website: www.gogatec.com/AGB.pdf; error, technical modifications and variations are reserved

GOGAFIX MS3 Großverschraubung m. durchgehender einteiliger Dichtung / large cable gland w. continuous one-piece sealing

Material / material: Messing vernickelt / nickel-plated brass
Schutzart / protection grade: IP68
Dichtung / sealing: Perbunan (NBR)
Temperaturbereich / temperature grade: -40°C - +150°C

Anschluss- gew inde <i>thread size</i>	Klemmbereich mm <i>clamping range</i>	Schlüssel- weite mm <i>spanner size</i>	Gew inde- länge mm <i>thread length</i>	VPE Stk. <i>PU</i>	ArtNr	€ /Stk. <i>/pc.</i>
M 72 x 2,0	56 - 62	77	16	4	231049M72	a.A.
M 75 x 1,5	48-52,5	90	18	1	231009M75.1	157,00
M 75 x 1,5	56 - 61	77	16	4	231049M75.15	156,00
M 75 x 2,0	56 - 62	77	16	4	231049M75	167,00
M 80 x 2,0	50 - 56	90	18	2	231049M80R	224,00
M 80 x 2,0	60 - 66	90	18	2	231049M80	174,00
M 85 x 2,0	63 - 70	95	22	2	231049M85.1	a.A.
M 85 x 2,0	68 - 76	95	22	2	231049M85	242,00
M 90 x 2,0	68 - 77	95/100	22	2	231049M90	315,00



a. A. = auf Anfrage / upon request

GOGAFIX GMMS Gegenmutter Großverschraubungen metrisch / locknut large cable glands metric

Material / material: Messing vernickelt / nickel-plated brass

Anschluss- gew inde <i>thread size</i>	Schlüssel- weite mm <i>spanner size</i>	Gew inde- länge mm <i>thread length</i>	VPE Stk. <i>PU</i>	ArtNr	€ /Stk. <i>/pc.</i>
M 75 x 1,5	80	8	1	231219M75	60,80
M 75 x 2,0	80	7	5	231219M75.2	a.A.
M 80 x 2,0	90	9	5	231219M80	31,35
M 85 x 2,0	95	9,5	5	231219M85	39,17
M 90 x 2,0	100	8	1	231219M90	47,01

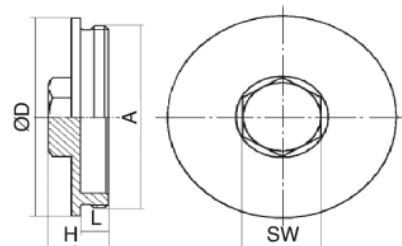


a. A. = auf Anfrage / upon request

GOGAFIX BLMS6K Blindverschraubung / blind cap

Grundmaterial / material: Messing / brass
Schlüsselweite / spanner size SW: 27mm

Gew inde A <i>thread size</i>	Oberfläche <i>surface</i>	Außen-Ø D mm <i>outer diameter A</i>	Gew inde- länge L mm <i>thread length</i>	VPE Stk. <i>PU</i>	Art.Nr. <i>part no.</i>	€ /Stk. <i>/pc.</i>
M72 x 2,0	blank / blank	78	10	1	231280	141,40
M72 x 2,0	vernickelt / nickel-plated	78	10	1	231280NI	160,00
M75 x 1,5	blank / blank	-	-	1	231289	94,00
M75 x 1,5	vernickelt / nickel-plated	-	-	1	231289NI	109,40
M80 x 2,0	blank / blank	90	10	1	231281	160,00
M80 x 2,0	vernickelt / nickel-plated	90	10	1	231281NI	178,00
M90 x 2,0	blank / blank	-	-	1	231283	a.A.
M90 x 2,0	vernickelt / nickel-plated	-	-	1	231283NI	300,00
M105 x 2,0	blank / blank	110	18	1	231282	a.A.
M105 x 2,0	vernickelt / nickel-plated	110	18	1	231282NI	a.A.



a. A. = auf Anfrage / upon request

Preise gültig ab 01.01.2023 exkl. MwSt., freibleibend, Auftragsrabatt auf Anfrage /
 prices are valid from 01.01.2023 excl. VAT, subject to change, discounts upon request
 sonst. Konditionen siehe www.gogatec.com/AGB.pdf, techn. Änderungen vorbehalten /
 terms & conditions can be found on our website: www.gogatec.com/AGB.pdf; error, technical modifications and variations are reserved