

**GOGAFIX Reduzier-Dichtring RDR / reducing seal ring**

**Material Außenteil / outer part:** Polychloropren-Nitrilkautschuk CR/NBR

**Material Innenteil / inner part:** Evoprene TPE

**Temperaturbereich / temperature range:** -20°C - +100°C

Für Gew inde	Klemmbereich mm	Abmessungen mm			VPE Stk.	ArtNr	€/Stk.
applicable thread	clamping range	H	Da	Di	PU		/pc.
M12	2-5	6,5	8,2	5	100	234051	0,19
M16	3/6/9	8,5	11,8	6	100	234052	0,48
M20	5/8/13	8,5	15,5	8	100	234053	0,57
M25	8/12/16	10	20	12	50	234054	0,63
M32	12/16/21	13,5	25	16	25	234055	0,87
M40	16/21/27	16	33,2	21	10	234056	3,51
M50	21/27/35	17,5	41	27	5	234057	4,63
M63	27/34/48	19	54	34	5	234058	5,37



**GOGAFIX AS-i Dichteinsätze ADE / sealing insert for AS-i bus-cable**

**Material / material:** Thermoplastisches Elastomer

**Schutzart / protection grade:** IP66

**Temperaturbereich / temperature range:** -40°C - +100°C

Für Gew inde	Kabelanzahl	VPE Stk.	ArtNr	€/Stk.
applicable thread	number of cables	PU		/pc.
M20	1 x AS-il	50	234013	2,29
M20	2 x AS-il	10	234013-2	2,16
M25	1 x AS-il	50	234014	2,16
M25	2 x AS-il	10	234014-2	2,16



**GOGAFIX DRK geschlitzter Dichtring / slotted seal ring**

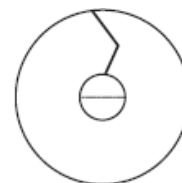
**Passende Verschraubungen GOGAFIX K M32, KE M25, PG21 / applicable cable glands GOGAFIX K M32, KE M25, PG21**  
 z.B. für PATCH-Kabel / e.g. for patch cables

**Material / material:** Neoprene

**Schutzart / protection grade:** IP66

**Einsatzbereich / application area:** für konfektionierte RJ45 und USB Kabel / for converted cables RJ45 and USB

für Gew inde metrisch	für Gew inde PG	Klemmbereich mm	VPE Stk.	ArtNr	€/Stk.
applicable metric thread	applicable PG thread	clamping range	PU		/pc.
K-M32, KE-M25	K-PG21	3 - 8	50	234018	2,61



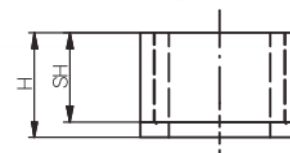
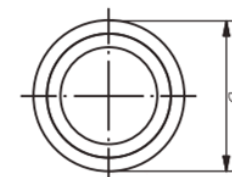
**GOGAFIX Reduzierdichtung zweiteilig / two-part reducing seal ring**

**Passend f. MS-ECO und K-ECO /**  
**suitable f. MS-ECO and K-ECO**

**Material / material:** Chloropren / chloroprene

**Temperaturbereich / temperature range:** -40°C - +120°C

für Klemmbereich mm	innere Dichtung mm	äußere Dichtung mm	Abmessungen mm			Art.Nr.	€/Stk.
for clamping range	inner sealing	outer sealing	H	D	SH	part no.	/pc.
3,0 - 6,5	2,0 - 3,0	3,0 - 6,5	9,1	8,6	7,1	234041	0,27
4,0 - 8,0	3,0 - 4,0	4,0 - 8,0	9,5	10,7	7,5	234042-1	0,35
5,0 - 10,0	3,0 - 5,0	5,0 - 10,0	12,1	13,7	10,4	234042	0,40
6,0 - 12,0	5,0 - 6,0	6,0 - 12,0	10,2	16	8,2	234043	0,53
10,0 - 14,0	7,0 - 10,0	10,0 - 14,0	11,3	18	9,3	234044	0,58
13,0 - 18,0	9,0 - 13,0	13,0 - 18,0	14,7	22,9	12,2	234045	0,70
18,0 - 25,0	13,0 - 18,0	18,0 - 25,0	16,5	30,4	14	234046	0,88
22,0 - 32,0	20,0 - 22,0	22,0 - 32,0	19,5	40	16,8	234047	1,10
34,0 - 44,0	27,0 - 34,0	34,0 - 44,0	21,5	51	18,5	234048	1,67



Preise gültig ab 01.01.2023 exkl. MwSt., freibleibend, Auftragsrabatt auf Anfrage /

prices are valid from 01.01.2023 excl. VAT, subject to change, discounts upon request

sonst. Konditionen siehe [www.gogatec.com/AGB.pdf](http://www.gogatec.com/AGB.pdf), techn. Änderungen vorbehalten /

terms & conditions can be found on our website: [www.gogatec.com/AGB.pdf](http://www.gogatec.com/AGB.pdf); error, technical modifications and variations are reserved