

GOGATool KTA-200 Kabeltrommelabroller / cable drum unroller

Sehr stabile Konstruktion aus starkem Stahlblech / very stable construction made of strong sheet steel
 Höhenverstellbare, rutschfeste GummifüÙe / height adjustable, non-slip rubber feet

Tragfähigkeit bis 200 Kg / load capacity up to 200 kg

Verstellbarer Tragwalzenabstand (200, 300, 400mm) / adjustable distance between support rollers (200, 300, 400mm)

Für Kabeltrommeln bis 530 mm Breite und 700 mm Durchmesser / for cable drums up to 530 mm width and 700 mm diameter

Abmessungen (HxBxL) / dimensions (HxWxL) : 160x750x780mm

Gewicht / weight: 15,7 kg

Typ	max. Tragfähigkeit	max. Trommelbreite	Art.Nr.	€
type	kg	mm	part. no.	/Stk.
	max. load bearing cap.	max. drum width		/pc.
KTA-200	200	530	12800620	290,00



GOGATool KTA-700 Kabeltrommelabroller / cable drum unroller

Sehr stabile Konstruktion aus starkem Stahlblech / very stable construction made of strong sheet steel
 Höhenverstellbare, rutschfeste GummifüÙe / height adjustable, non-slip rubber feet

Tragfähigkeit bis 700 Kg / load capacity up to 700 kg

Verstellbarer Tragwalzenabstand (200, 300, 400, 500 mm) / adjustable distance between support rollers (200, 300, 400, 500 mm)

Für Kabeltrommeln bis 730 mm Breite und 1000 mm Durchmesser / for cable drums up to 730 mm width and 1000 mm diameter

Abmessungen (HxBxL) / dimensions (HxWxL) : 160x750x780mm

Gewicht / weight: 26 kg

Typ	max. Tragfähigkeit	max. Trommelbreite	Art.Nr.	€
type	kg	mm	part. no.	/Stk.
	max. load bearing cap.	max. drum width		/pc.
KTA-700	700	730	12800622	449,00



Preise gültig ab 01.01.2023 exkl. MwSt., freibleibend, **NETTOPREISE /**

prices are valid from 01.01.2023 excl. VAT, subject to change, **NET PRICES**

sonst. Konditionen siehe www.gogatec.com/AGB.pdf, techn. Änderungen vorbehalten /

terms & conditions can be found on our website: www.gogatec.com/AGB.pdf; error, technical modifications and variations are reserved

GOGATool KTA-200U Kabeltrommelabroller / cable drum unroller

Ausführung in Leichtbauweise / *lightweight construction*

Aus pulverbeschichtetem Stahlblech / *made of powder-coated sheet steel*

Flache Aufrollrampe / *flat roll-up ramp*

Integrierte Trommelführung in den Tragwalzen / *integrated drum guide in the support rollers*

Komfortables Auf- und Abrollen durch neue Trommelarretierung (Abrollbremse) in der vorderen Trommelachse / *convenient winding and unwinding thanks to new drum lock (unwinding brake) in the front drum axle*

Tragfähigkeit bis 200 Kg / *load capacity up to 200 kg*

Abmessungen (HxBxL) / *dimensions (HxWxL)* : 70x580x660 mm

Gewicht / *weight*: 9,4 kg

Typ	max. Tragfähigkeit kg	max. Trommelbreite mm	Art.Nr.	€
<i>type</i>	<i>max. load bearing cap.</i>	<i>max. drum width</i>	<i>part. no.</i>	<i>/Stk.</i> <i>/pc.</i>
KTA-200U	200	530	12800621	342,00



GOGATool KTA-200TS Transportset für KTA-200 / transport set f. cable drum unroller KTA 200

Nützl. Ergänzung f. d. mobilen Einsatz d. Kabeltrommelabrollers KTA-200 / *useful supplement for the mobile use of the cable drum unwinder KTA-200*

Schnell montiert, auch für ältere Modelle als Nachrüstsatz geeignet / *Quickly installed, also suitable for older models as a retrofit kit*

Setinhalt / *set content*:

4 x anschraubbare Fahrrollen (2 x schwenkbar, 2 x mit Feststellbremse) / *4 x screw-on castors (2 x swivel, 2 x with parking brake)*

Steckbares Handgestänge zum Ziehen und Schieben eines beladenen KTA-200, incl. Aufnahme für ein Kabellängenmeßgerät / *pluggable hand rod for pulling and pushing a loaded kta-200, incl. holder for a cable length measuring device*

Stabile Aufrollrampe aus geriffeltem Stahlblech mit 4 rutschfesten Gummifüßen und Handtragegriff / *robust roll-up ramp made of ribbed sheet steel with 4 non-slip rubber feet and carrying handle*

2 x anschraubbare Aufnahmen zur Verbindung von Kabeltrommel-Abroller und Handgestänge / *2 screw-on mounts for connecting the cable drum dispenser and hand linkage*

Montageanleitung / *assembly instructions*

Montageanleitung / *assembly instructions*

Typ	Beschreibung	Art.Nr.	€
<i>type</i>	<i>description</i>	<i>part. no.</i>	<i>/Stk.</i> <i>/pc.</i>
KTA-200TS	Transportset für Abroller KTA-200 / <i>transport set for unroller KTA-200</i>	12800623	227,00



GOGATool KTA-300 Aluminium Rollschienen / aluminium runner

Für Kabeltrommeln jeder Breite / *for cable drums of any width*
 mit flacher Aufrollrampe und rutschsicheren Gummifüßen / *with flat roll-up ramp and non-slip rubber feet*

variabler Tragwalzenabstand (250mm, 330mm, 410mm) / *variable distance between support rollers*

variabler Tragwalzenabstand (250mm, 330mm, 410mm) / *variable distance between support rollers*

Tragkraft / *load capacity*: bis zu / *up to* 300kg



KTA-300K



KTA-300A

Typ	Beschreibung	Einheit	Art.Nr.	€
<i>type</i>	<i>description</i>	<i>unit</i>	<i>part. no.</i>	<i>/Stk.</i> <i>/pc.</i>
KTA-300K	Rollschienen mit Kunststoffrollen ohne Bremse / <i>runner with plastic rollers, without brake</i>	Paar / <i>pair</i>	12800625	368,00
KTA-300ALU	Aluminiumrollen + Achsen für KTA-300K / <i>aluminium rollers + axles for KTA-300K</i>	Paar / <i>pair</i>	12800626	135,50
KTA-300A	Rollschienen mit Aluminiumrollen und manueller Trommelarretierung / <i>runner with aluminium rollers and manual drum brake (unwinding brake)</i>	Paar / <i>pair</i>	12800627	474,00

GOGATool KTA-1000 Aluminium Rollschienen / aluminum runner

Für Kabeltrommeln jeder Breite / *for cable drums of any width*

Aluminiumkörper, umsteckbare Laufrollen / *aluminium body, repositionable rollers*

Tragkraft / *load capacity*: bis zu / *up to* 1000kg

Abmessungen / *dimensions* : 220 x 140 x 1000mm

Typ	Beschreibung	Einheit	Art.Nr.	€
<i>type</i>	<i>description</i>	<i>unit</i>	<i>part. no.</i>	<i>/Stk.</i> <i>/pc.</i>
KTA-1000	Alu-Rollschienen / <i>aluminium runner</i>	Paar / <i>pair</i>	12800628	998,00



Preise gültig ab 01.01.2023 exkl. MwSt., freibleibend, **NETTOPREISE** /

prices are valid from 01.01.2023 excl. VAT, subject to change, NET PRICES

sonst. Konditionen siehe www.gogatec.com/AGB.pdf, techn. Änderungen vorbehalten /

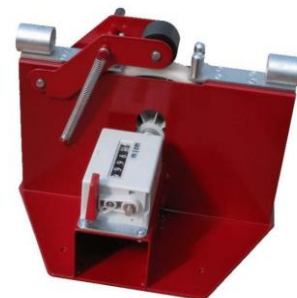
terms & conditions can be found on our website: www.gogatec.com/AGB.pdf; error, technical modifications and variations are reserved

GOGATool KLMG-1 anschraubbare Kabellängen-Messeinheit /
screw-on cable length measuring unit

Anschraubbares Messgerät zur Bestimmung von Kabellängen /
screw-on measuring unit for determination of cable lengths

Für alle Arten von Kabeln von 1 – 16mm Ø /
for all types of cables from 1 - 16mm Ø
Automatische Kabelgrößen-Anpassung über Druckbügel /
automatic cable size adjustment via pressure bracket.

Messbereich / measuring range: 0 – 9999,9 m
Max. Transportgeschwindigkeit / max. transport speed: 40 m/s
Messtoleranz / measurement tolerance: ± 0,8%
Abmessungen / dimensions: 195 x 215 x 295 mm
Gewicht / weight: 3,85 kg



Typ	Beschreibung	Art.Nr.	€
<i>type</i>	<i>description</i>	<i>part. no.</i>	<i>/Stk. /pc.</i>
KLMG-1	anschraubbare Kabellängen-Messeinheit / screw-on cable length measuring unit	12800630	a. A.

a. A. = auf Anfrage / upon request

GOGATool KLMG-2 Kabellängen-Handmessgerät /
hand-held cable length measuring tool

Messgerät zur schnellen und genauen Bestimmung von Kabellängen /
Measuring instrument for the fast and accurate determination of cable lengths

Für alle Arten von Kabeln und ähnlichen Wickelgütern von 4 – 35mm Ø /
For all types of cables and similar winding materials from 4 - 35mm Ø
Automatische Kabelgrößen-Anpassung über Druckbügel /
automatic cable size adjustment via pressure bracket.
Markenzählwerk mit hoher Messgenauigkeit, Nullstellung durch Reset-Hebelstaster /
branded counter with high measuring accuracy, zero setting by reset lever button
Gummiertes Messrad aus Alu. Abschraubbarer Handgriff für mobilen Einsatz auf Baustellen, in Lager, Werkstatt usw. /
rubberized aluminium measuring wheel. unscrewable handle for mobile use on construction sites, in warehouses, workshops etc.
mit Aufnahmeschaft für stationären Einsatz in Verbindung mit Kabeltrommelabrollern KTA und KLMG-Z Verbindungsgestell /
with mounting shaft for stationary use in connection with KTA cable drum unroller and KLMG-Z connecting frame

Messbereich / measuring range: 0 – 9999,9 m

Typ	Beschreibung	Art.Nr.	€
<i>type</i>	<i>description</i>	<i>part. no.</i>	<i>/pc.</i>
KLMG-2	Kabellängen-Handmeßgerät / hand-held cable length measurnig tool	12800631	257,00



GOGATool KLMG-Z Verbindungsgestell f. Kabellängen-Handmeßgerät /
connection frame for hand-held cable length measuring tool

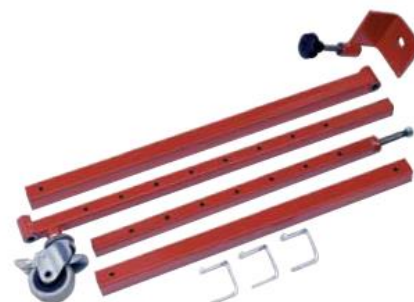
Zur Verbindung des Kabelmessgerätes KLMG-2 mit den Kabeltrommelabrollern KTA-200 und KTA-700, und damit Verwendung als stationäre Einrichtung zum Ablängen von Kabeln auf Standard-Kabeltrommeln /
for connection of the cable measuring device KLMG-2 with the cable drum unroller KTA-200 and KTA-700, and use as stationary unit for cutting to size of cables on standard cable drums.

Vielfach höhen- und längenverstellbar, sowie durch Feststellrolle schwenkbar, damit an alle individuellen Arbeits- und Platzsituationen anpassbar. Sekundenschnell montiert durch Zusammenstecken /
multiple height and length adjustments, as well as swivelling by a locking roller, thus adaptable to all individual work and space situations. Installed in seconds by plugging together

Ideal für alle Trommellager bei Groß- und Einzelhandel, sowie auf der Baustelle /
ideal for all drum storage systems in wholesale and retail trade as well as on the construction site

Gewicht / weight: 3,5 kg

Typ	Beschreibung	Art.Nr.	€
<i>type</i>	<i>description</i>	<i>part. no.</i>	<i>/pc.</i>
KLMG-Z	Verbindungsgestell / connection frame	12800624	70,60



Preise gültig ab 01.01.2023 exkl. MwSt., freibleibend, **NETTOPREISE /**

prices are valid from 01.01.2023 excl. VAT, subject to change, NET PRICES

sonst. Konditionen siehe www.gogatec.com/AGB.pdf, techn. Änderungen vorbehalten /

terms & conditions can be found on our website: www.gogatec.com/AGB.pdf; error, technical modifications and variations are reserved