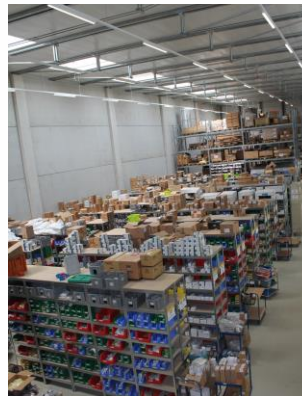


GOGATEC - Wir über uns



GOGATEC GmbH

Petritschgasse 20

A-1210 Wien

Tel.: +43 1 258 3 257 0

Fax: +43 1 258 3 257 17

office@gogatec.com

www.gogatec.com

Wir liefern sicher

Wir liefern elektrotechnische, elektronische und mechanische Komponenten sowie Kennzeichnungen für die Automatisierung im Maschinen-, Anlagen- und Steuerungsbau.

Gogatec wurde 2003 von den Geschäftsführern Gabriele Aicher und Gottfried Kainradl gegründet. Aus den beiden Vornamen der Besitzer setzt sich auch der Firmenname zusammen.

Mittlerweile zählt Gogatec knapp 1.200 Kunden, der Lieferantenstamm wurde auf 110 Partner erweitert und das Produktangebot ist auf über 33.000 Artikel gewachsen. Im Jänner 2014 wurde das neue Betriebsgebäude mit knapp 600 m² Lagerfläche bezogen.

Das Angebot setzt sich aus Produkten mit bekannten Markennamen (Ilme, Anamet) sowie starken Eigenmarken (GOGABOX, GOGACON, GOGAFACE, GOGAFIX, GOGAFUSE, GOGALIGHT, GOGAMARK, GOGAPIN, GOGAPLUG, GOGAPLUS, GOGAPUSH, GOGASHIELD, GOGASHRINK, GOGASWITCH, GOGATIE, GOGATERM, GOGATRAY, GOGATOOL) zusammen. Weiters fungiert Gogatec als Großhändler für Siemens, Lütze, Rittal und Vipa und kann so die guten Konditionen an die Kunden weitergeben.

Seit 2012 basiert unser internes Qualitätsmanagement auf der Norm ISO 9001 und wurde auch entsprechend zertifiziert. Unsere Verkaufsartikel werden vor allem aus dem europäischen Raum bezogen und entsprechen somit den gewünschten hohen Qualitätsanforderungen. Für 2018 ist zusätzlich die Zertifizierung nach ISO 14001 geplant.

Bei der laufenden Erweiterung unseres Portfolios achten wir insbesondere darauf, dass die angebotenen Artikel für unsere Kunden entweder technisch oder preislich interessant sind – am liebsten ist es uns natürlich wenn beides zutrifft!

Im Herbst 2017 wurde die Elmeco HandelsgesmbH gekauft und in das Betriebsgebäude der Gogatec GmbH übersiedelt. Dazu wurde im Kleinteilelager eine 2. Ebene eingezogen. Elmeco verkauft vor allem C-Teile: Kabelbinder, Schrumpfschläuche und Kabelschuhe. Das gesamte Umsatzvolumen macht ca. 30% der Gogatec aus. Bei den C-Teilen können wir den Marktanteil durch die Übernahme von Elmeco allerdings verdoppeln. Derzeit werden die beiden Firmen getrennt geführt. Eine vollständige Integration ist in den nächsten Jahren geplant.

Speziell der persönliche Einsatz unserer MitarbeiterInnen, die Ihnen jederzeit für Beratungen, technische Unterstützungen, Produktpräsentationen, Versand und Auskünfte zur Verfügung stehen - ermöglicht unser Credo „WIR LIEFERN SICHER“ !